

# RELATÓRIO SEMANAL



Elaboração: Imea

## MERCADO DE SUÍNOS

	Fonte	Praças	Coleta	Unidade	Anterior	Atual	Varição
Carcaça Especial	Jox	SP	Semanal	R\$/kg	9,87	10,23	3,65%
Carcaça Especial	Cepea	SP	Semanal	R\$/kg	9,94	10,41	4,73%
Carcaça Especial	Safras e mercado	SP	Semanal	R\$/kg	9,90	10,50	6,06%
Média das carcaças	03 institutos	SP	Semanal	R\$/kg	9,90	10,38	4,85%
<b>Sugestão de preço DENTRO do Estado</b>	<b>55% da média</b>	<b>SP</b>	<b>Semanal</b>	<b>R\$/kg</b>	<b>5,45</b>	<b>5,71</b>	<b>4,75%</b>
<b>Sugestão de preço FORA do Estado</b>	<b>57% da média</b>	<b>SP</b>	<b>Semanal</b>	<b>R\$/kg</b>	<b>5,64</b>	<b>5,92</b>	<b>4,90%</b>
Carcaça	Imea	MT	Semanal	R\$/kg	9,93	10,15	2,22%
Suíno Vivo (Preço pago ao produtor)	Imea	MT	Semanal	R\$/kg	5,41	5,71	5,55%
Diferencial de Base das Carcaças	Imea e Cepea	MT - SP	Semanal	%	-1,15	-2,50	-1,34 p.p

Em Mato Grosso, o mercado de suíno apresentou novo aumento para essa semana, sendo cotado a R\$ 5,71/kg, acréscimo de 5,55% em relação à semana passada. O acréscimo foi influenciado pelo maior equilíbrio entre a oferta de animais e a demanda doméstica. Com isso, a indústria também ajustou positivamente seus preços, visto que nessa semana a carcaça comum em MT atingiu a média de R\$ 10,15/kg, um aumento de 2,22% quando comparado a semana passada. Em SP, o mercado ainda está se recuperando após incertezas logísticas da última semana, fazendo com que os agentes do mercado trabalhassem com cautela. A média dos três institutos para essa semana foi de R\$ 10,38/kg para carcaça especial, um aumento de 3,50% em comparação a semana passada.

## MERCADO DE BOVINOS

	Fonte	Praças	Coleta	Unidade	Anterior	Atual	Varição
Boi gordo à vista	Imea	MT	Semanal	R\$/@	282,40	281,43	-0,34%
Carcaça Casada	Imea	MT	Semanal	R\$/kg	19,45	19,42	-0,15%
Carcaça Casada	Cepea	SP	Semanal	R\$/kg	19,00	19,00	0,00%
Carcaça Casada	Jox	SP	Semanal	R\$/kg	-	-	-
Carcaça Casada	Safras e mercado	SP	Semanal	R\$/kg	-	-	-
Média das carcaças	03 institutos	SP	Semanal	R\$/kg	19,00	19,00	0,00%
Diferencial de Base das Carcaças	Imea e Cepea	MT - SP	Semanal	%	2,37	2,21	-0,16 p.p

O mercado de bovinocultura de corte segue instável, sendo refletidos os efeitos da suspensão das exportações brasileiras de carne bovina após os casos de vaca louca atípicos identificados em MT e MG. Nessa semana o boi gordo à vista voltou a cair no estado, cotado a R\$ 281,43/@, queda de 0,34% em relação à semana passada. Além das exportações barradas, a demanda interna segue com baixo poder de compra, visto que o período de maior escoamento da proteína no varejo ocorre na primeira quinzena mensal, quando ocorre entrada de salários na economia. Por fim, a média das carcaças casadas em SP e MT ficaram instáveis, com o mercado atento aos problemas logísticos ocorridos na semana passada.

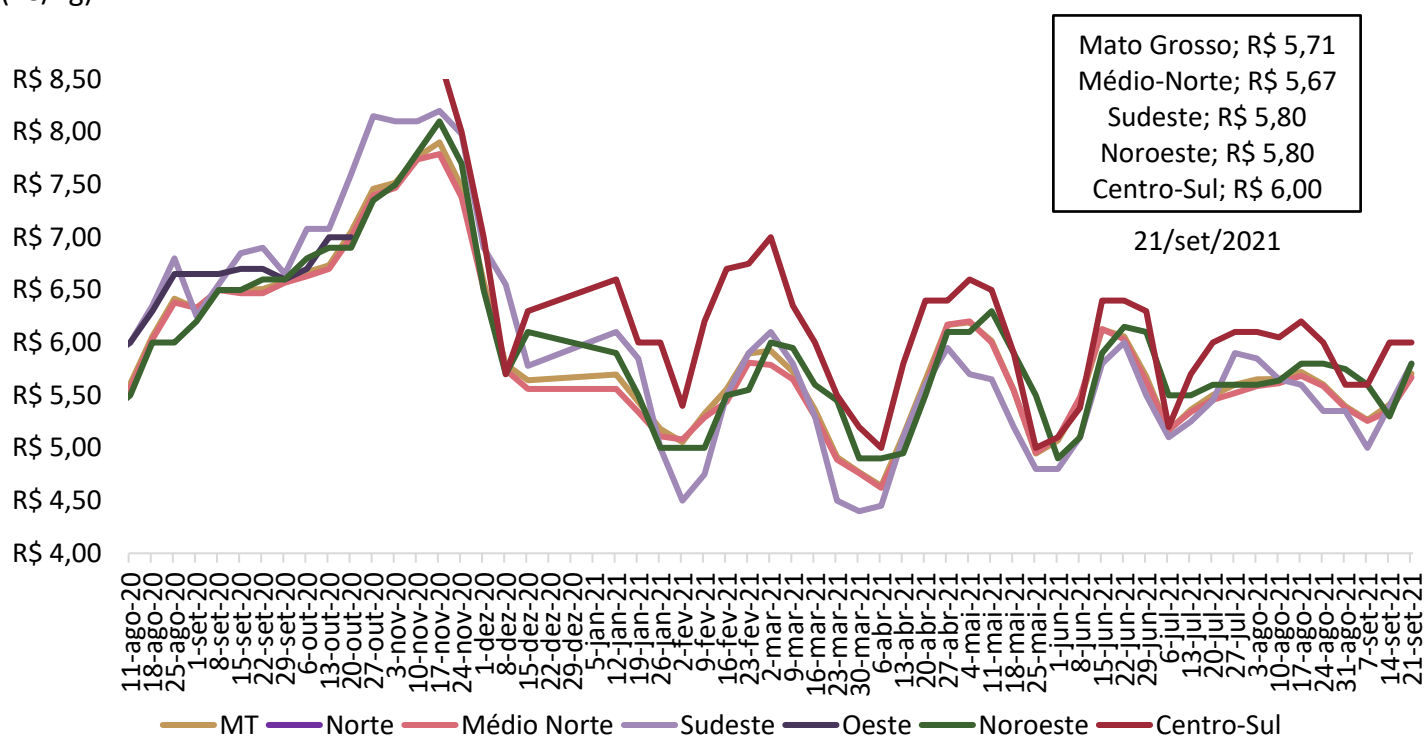
## MERCADO DE AVES

	Fonte	Praças	Coleta	Unidade	Anterior	Atual	Varição
Frango congelado	Cepea	SP	Semanal	R\$/kg	8,46	8,43	-0,35%
Frango resfriado	Cepea	SP	Semanal	R\$/kg	8,51	8,51	0,00%
Frango congelado	Jox	SP	Semanal	R\$/kg	7,97	7,71	-3,26%
Frango resfriado	Jox	SP	Semanal	R\$/kg	10,39	10,17	-2,12%
Frango congelado	Safras e mercado	SP	Semanal	R\$/kg	-	-	-
Frango resfriado	Safras e mercado	SP	Semanal	R\$/kg	-	-	-

Em SP, o mercado de aves apresentou leve acréscimo para semana. O Cepea registrou cotação média de R\$ 8,43/kg para frango congelado, queda de 0,35% em relação à semana passada, enquanto a Jox Assessoria registrou queda de 2,12% para o frango resfriado, cotado a R\$ 10,17/kg. O panorama paulista para o mercado de avicultura é de restrição de oferta de animais, além de procura mais intensa pela proteína – influenciado pelo aumento dos preços na carne bovina. O aumento no custo de produção também influencia na precificação do quilo da ave. E buscando mitigar isso, os abatedouros de SP recorrem a própria produção, o que faz da produção independente uma segunda opção

## COMPARATIVOS

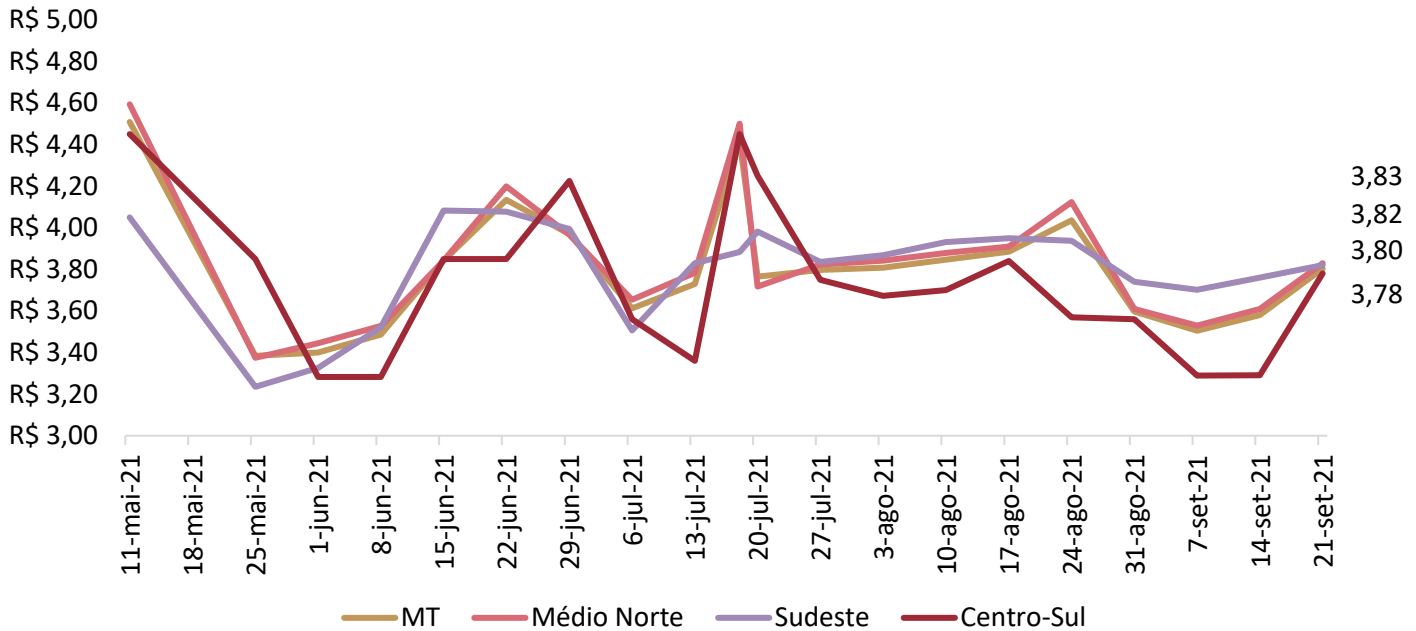
**Gráfico 1.** Média dos preços do suíno vivo pago ao produtor nas macrorregiões de Mato Grosso (R\$/kg)



Nota: O levantamento de preço na região Centro-Sul iniciou em 17/11/2020

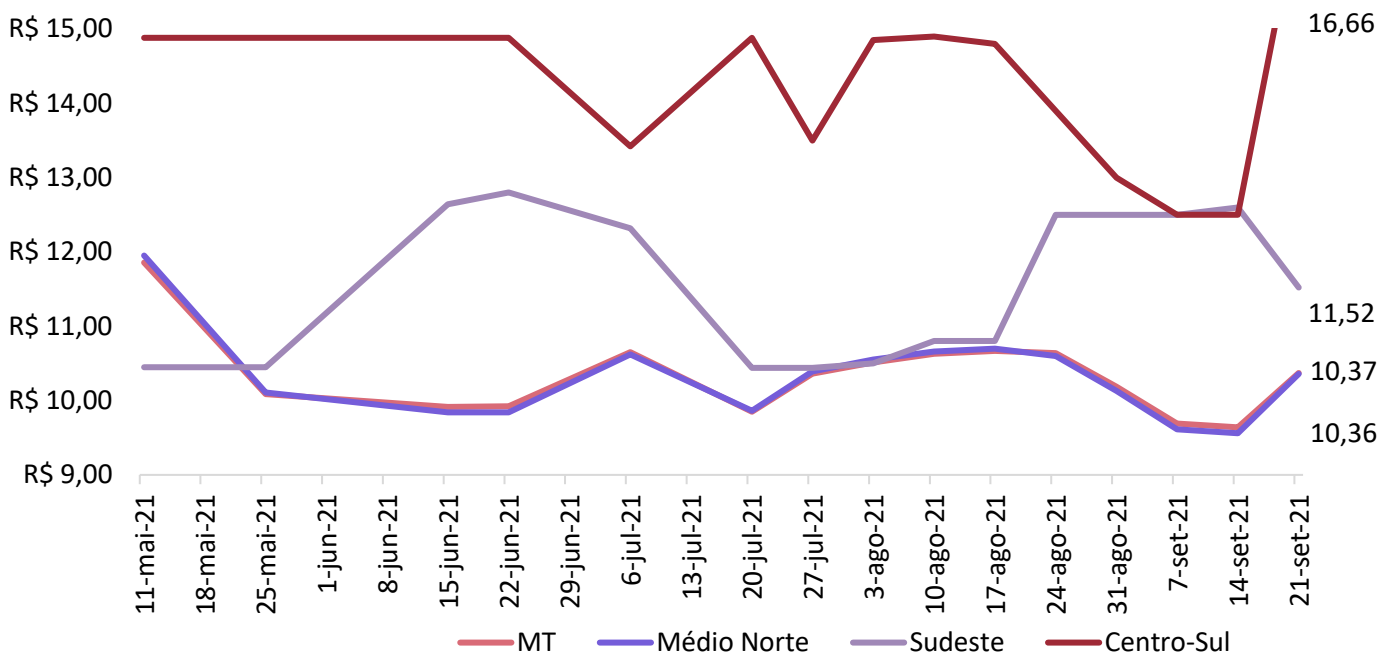
Fonte: Imea

## COMPARATIVOS

**Gráfico 2.** Média dos preços da matriz para descarte pago ao produtor em Mato Grosso (R\$/kg)

Nota: O levantamento de matrizes iniciou em 11/05/2021

Fonte: Imea.

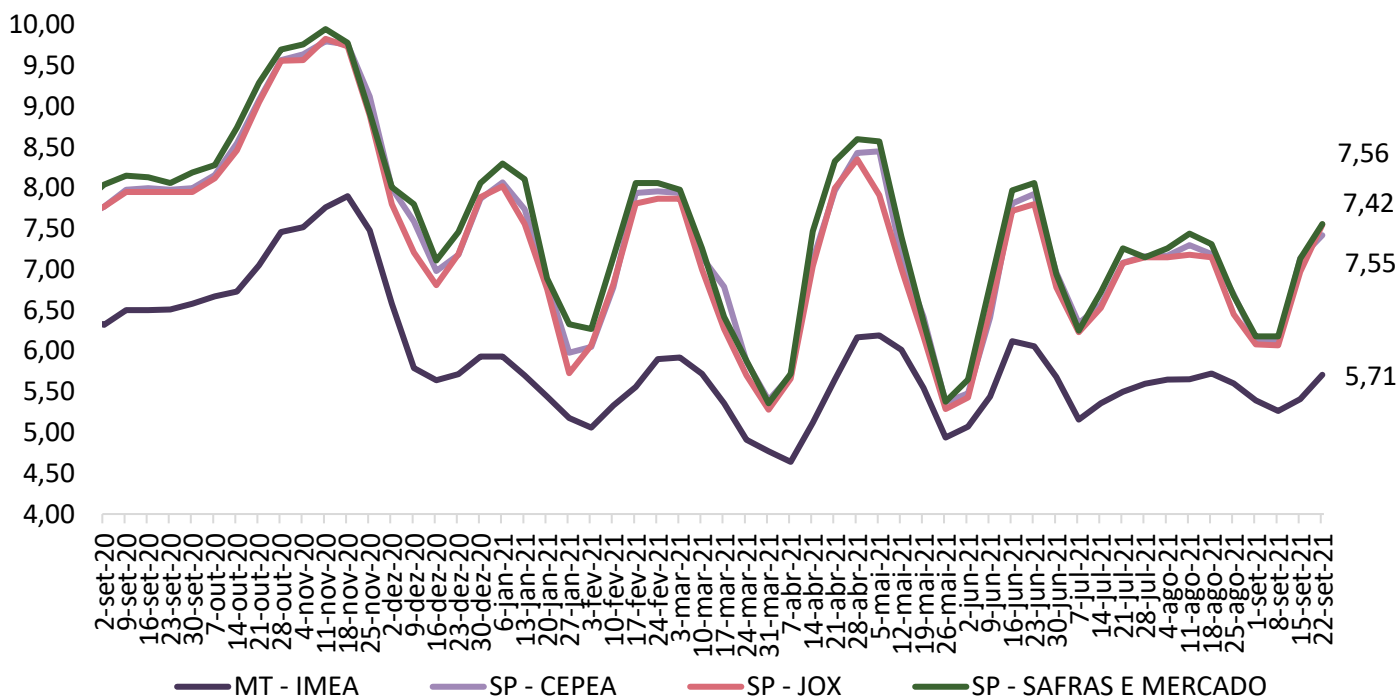
**Gráfico 3.** Média dos preços do leitão vivo pago ao produtor em Mato Grosso (R\$/kg)

Nota: O levantamento de leitão iniciou em 11/05/2021

Fonte: Imea.

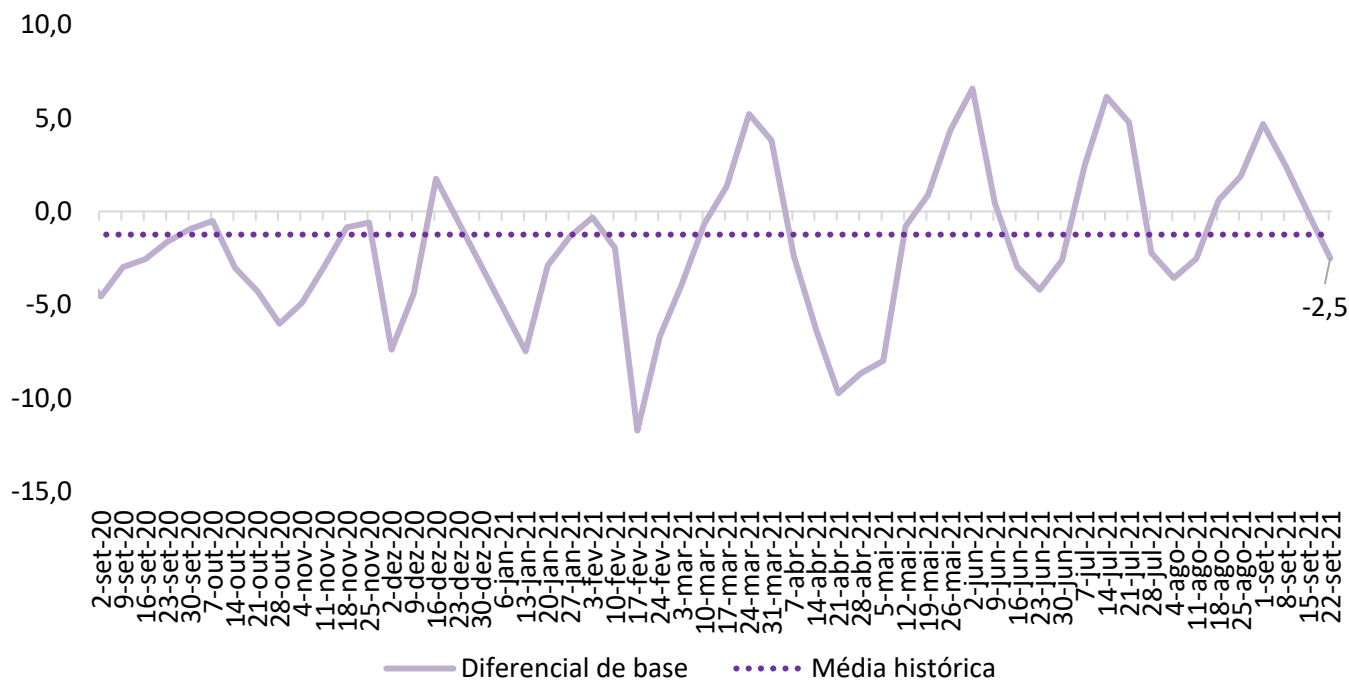
## COMPARATIVOS

**Gráfico 4.** Média dos preços do suíno vivo pago ao produtor em Mato Grosso e São Paulo (R\$/kg)



Fonte: Imea, Safras e mercado, Cepea e Jox

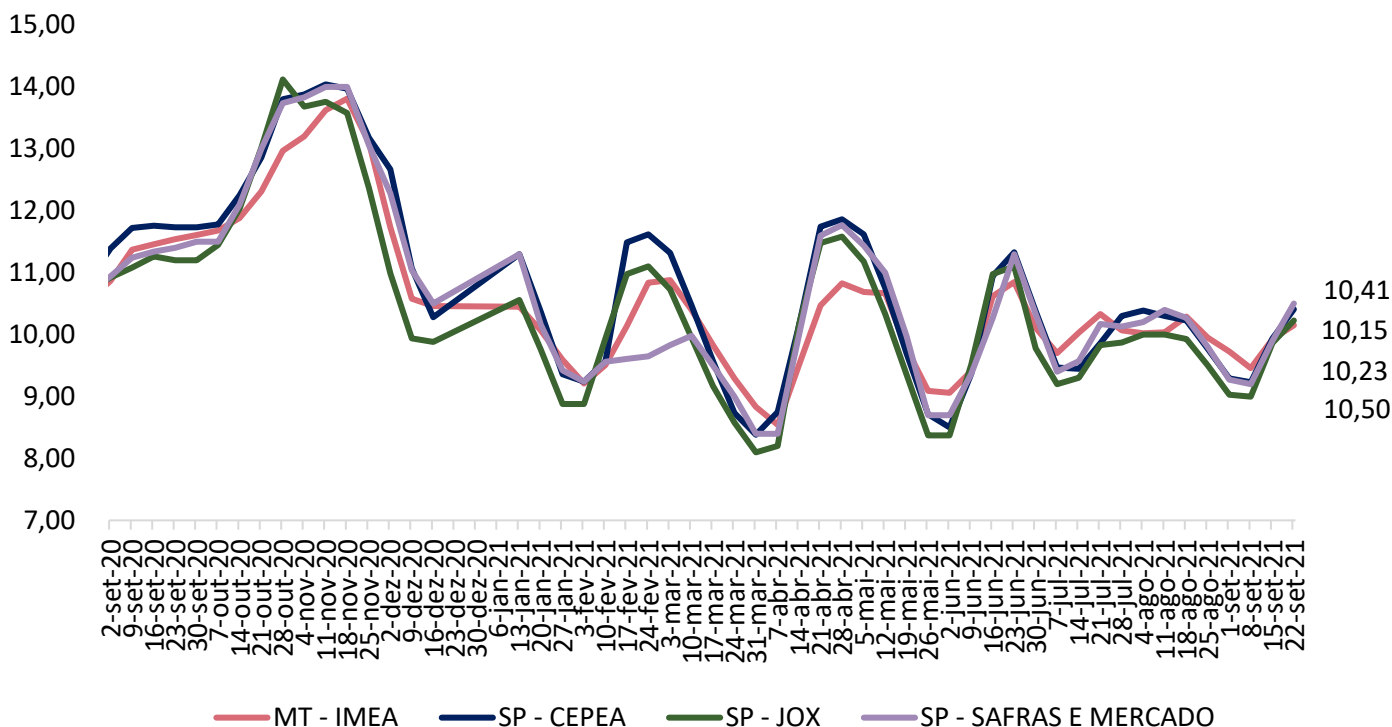
**Gráfico 3.** Diferencial de base entre as carcaças de Mato Grosso e São Paulo (%)



Fonte: Imea e Cepea

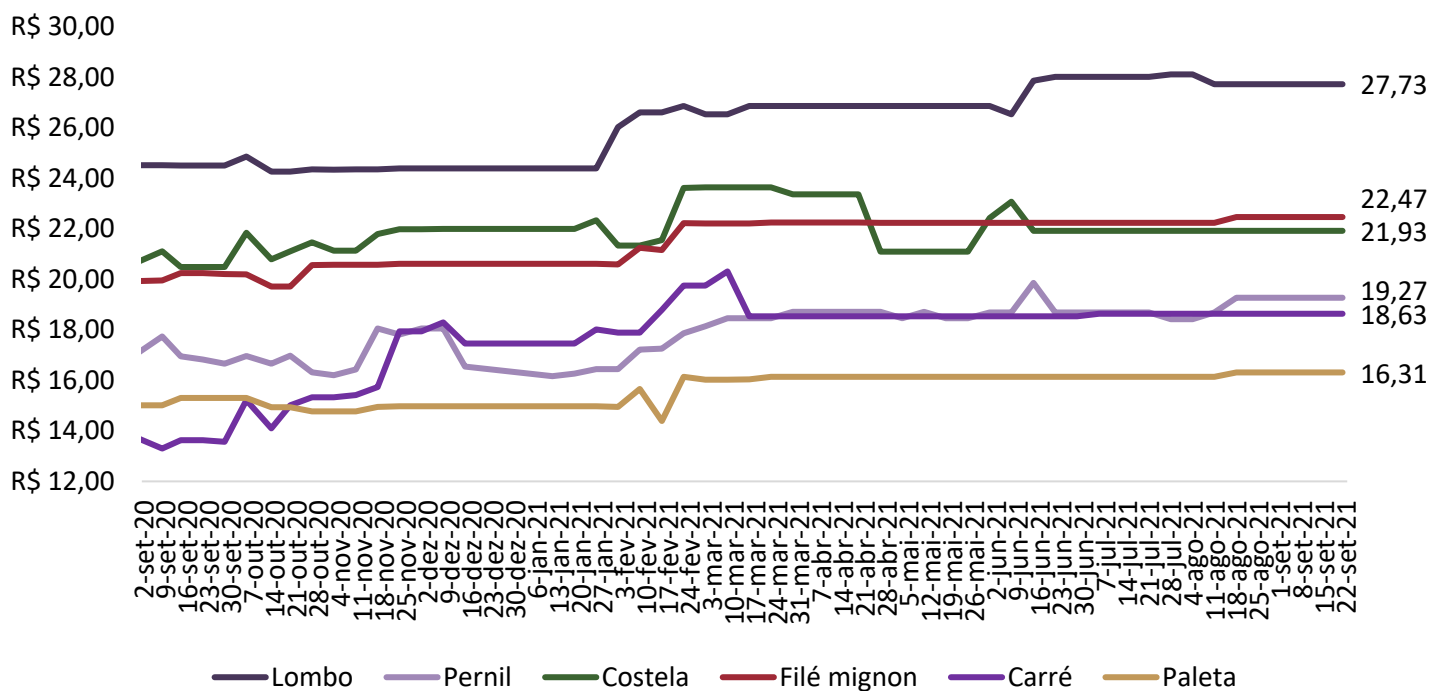
## COMPARATIVOS

**Gráfico 4.** Média dos preços da carcaça do suíno (R\$/kg)



Fonte: Imea, Safras e mercado, Cepea e Jox

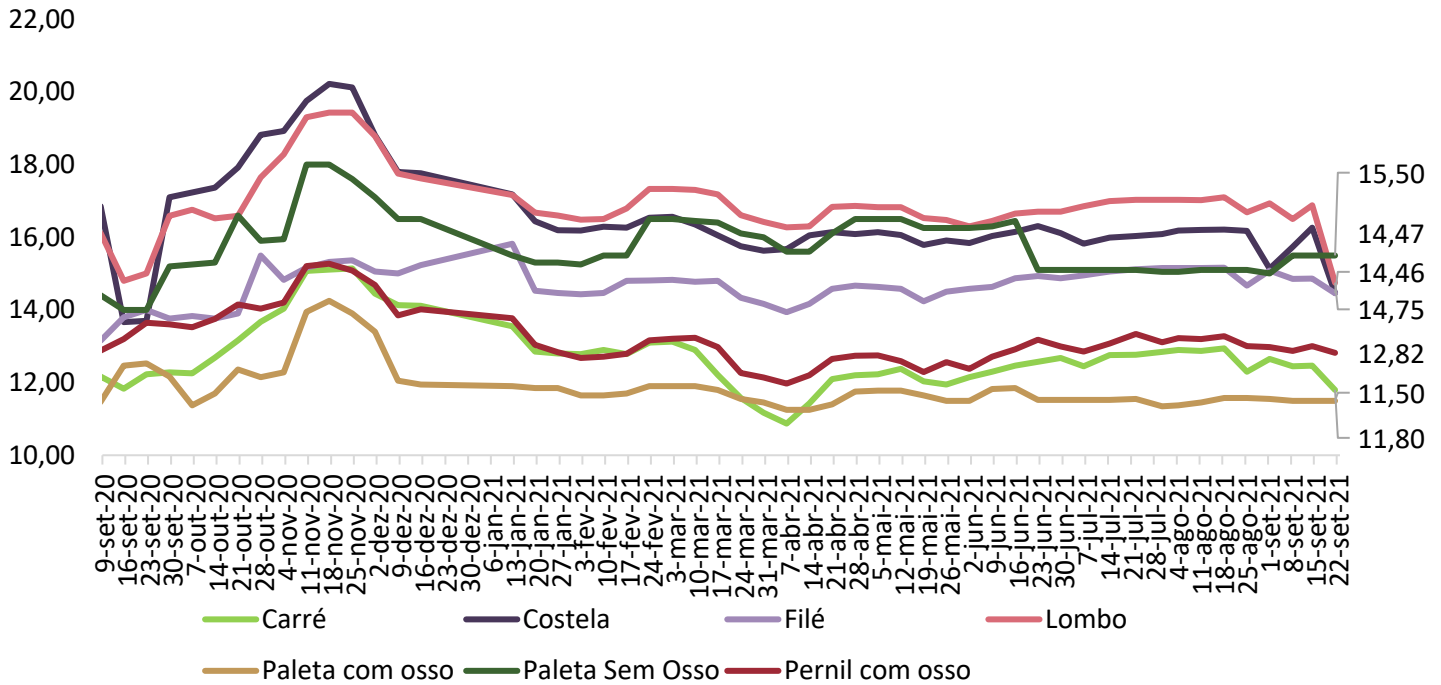
**Gráfico 5.** Preços dos cortes de suíno no varejo em Mato Grosso (R\$/kg)



Fonte: Imea

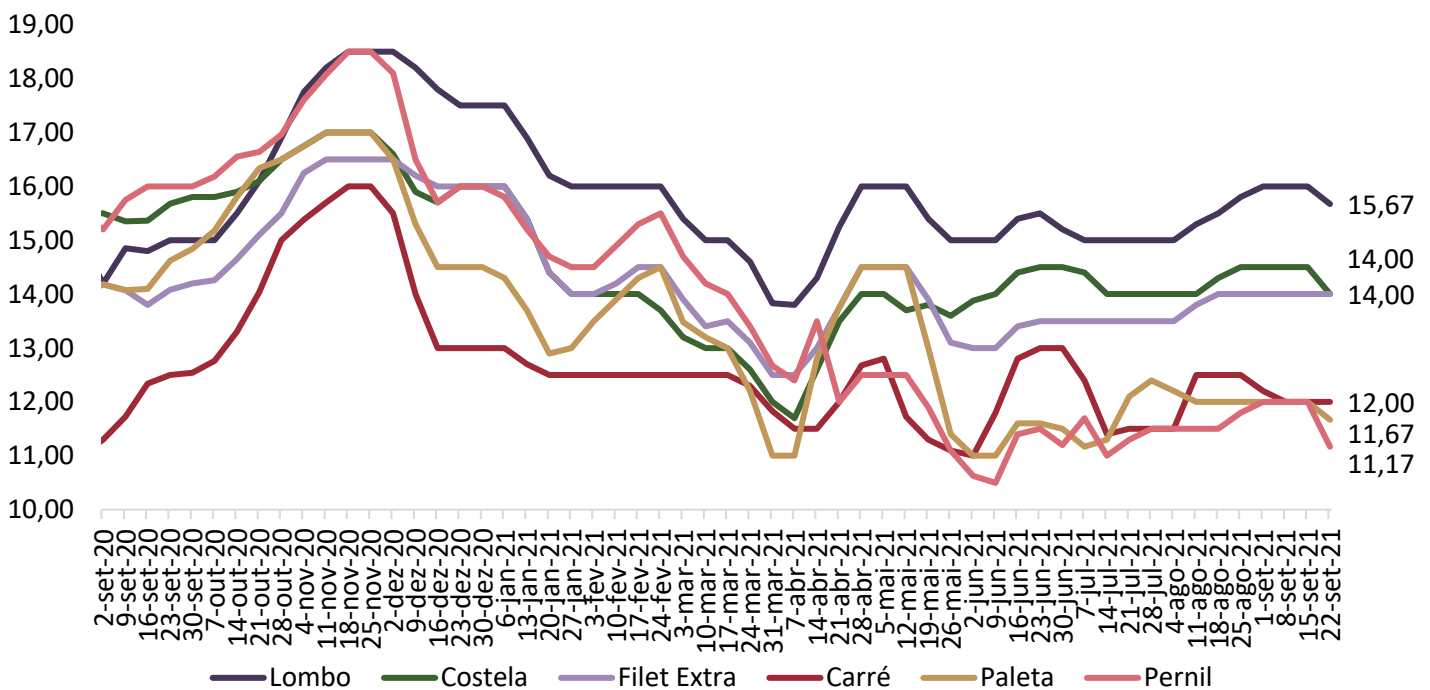
## COMPARATIVOS

**Gráfico 6.** Preços dos cortes de suíno no atacado em Mato Grosso (R\$/kg)



Fonte: Imea

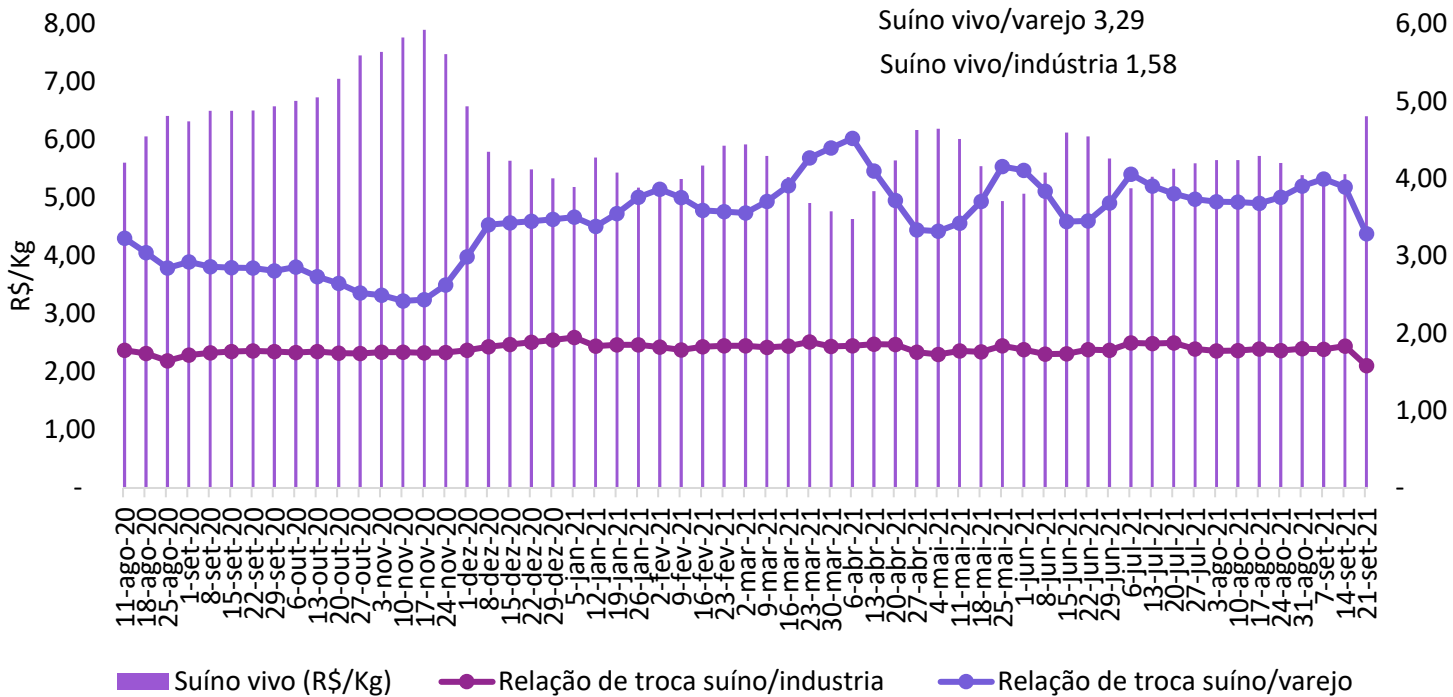
**Gráfico 7.** Preços dos cortes no atacado em São Paulo (R\$/kg)



Fonte: Intercarnes

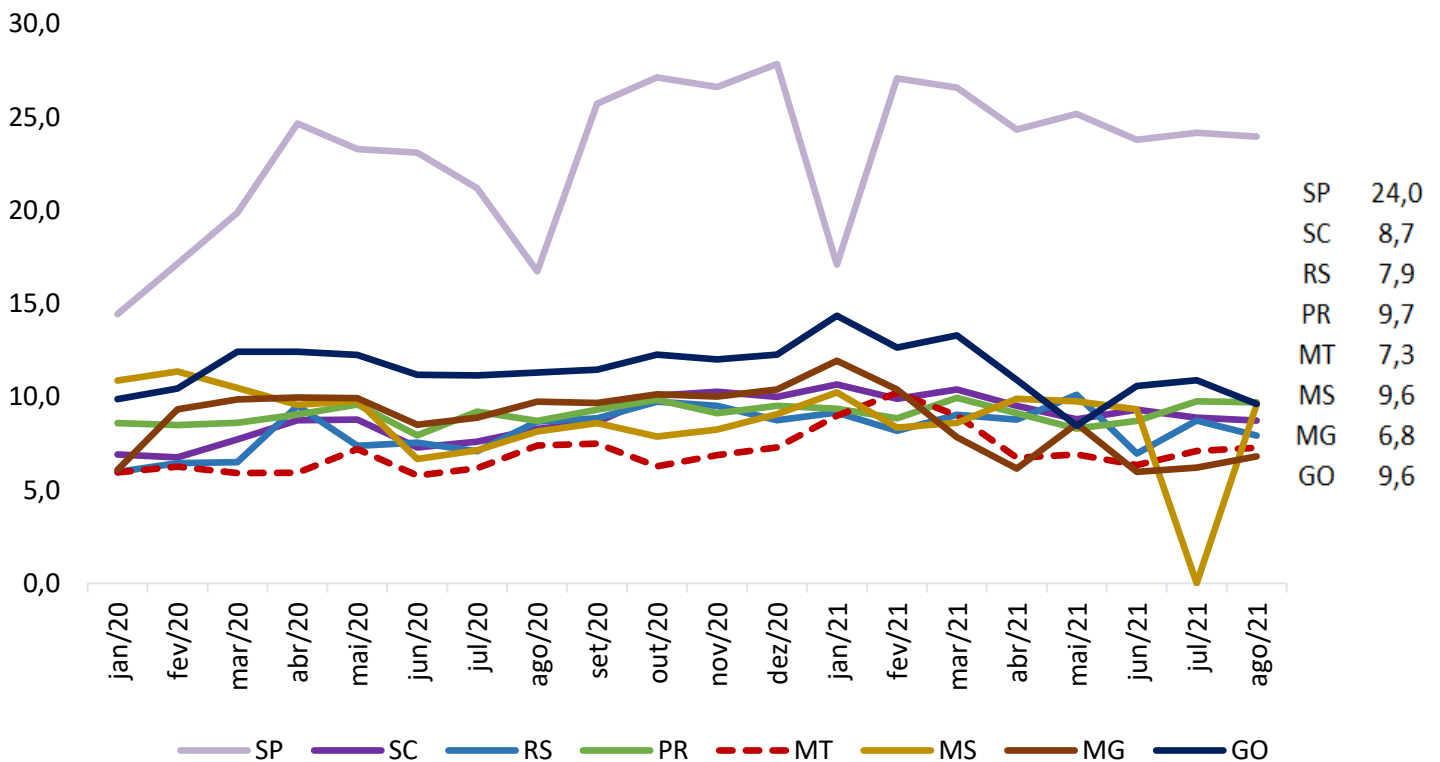
# COMPARATIVOS

**Gráfico 8.** Relação de troca suíno vivo/varejo e suíno vivo/indústria



Fonte: Imea

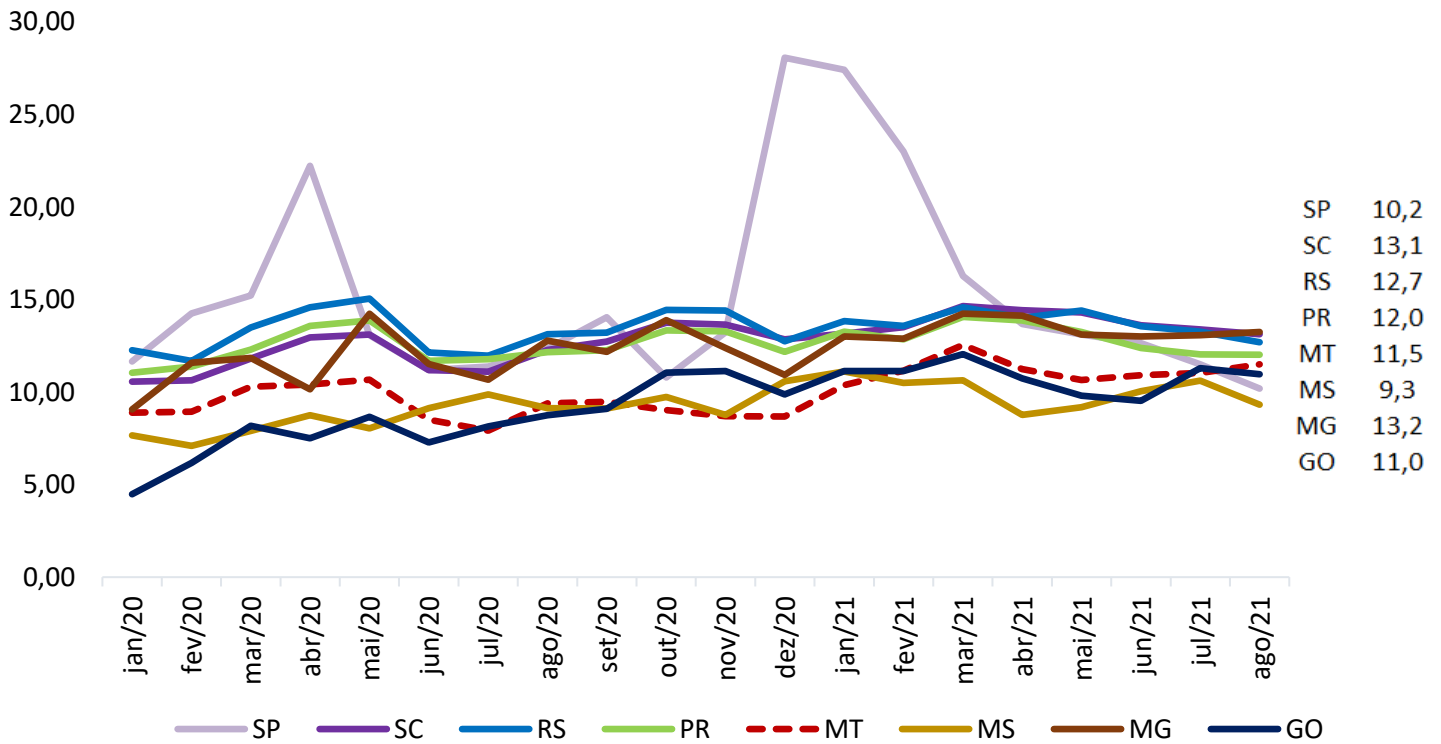
**Gráfico 9.** Preço médio de exportação de carne suína em pedaços (R\$/kg)



Fonte: Safras e Mercado

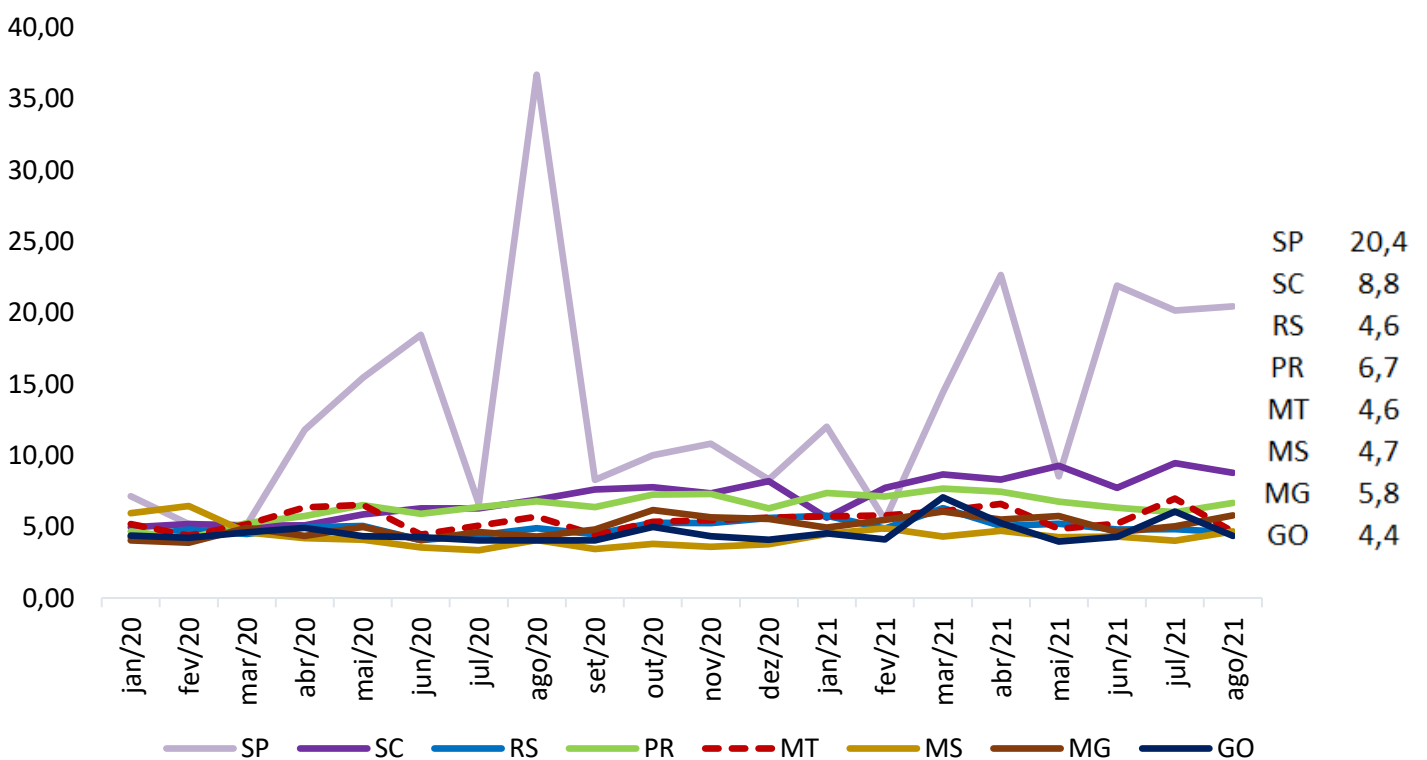
## COMPARATIVOS

**Gráfico 10.** Preço médio de exportação de carne suína congelada (R\$/kg)



Fonte: Safras e Mercado

**Gráfico 11.** Preço médio de exportação de carne suína em miúdos (R\$/kg)

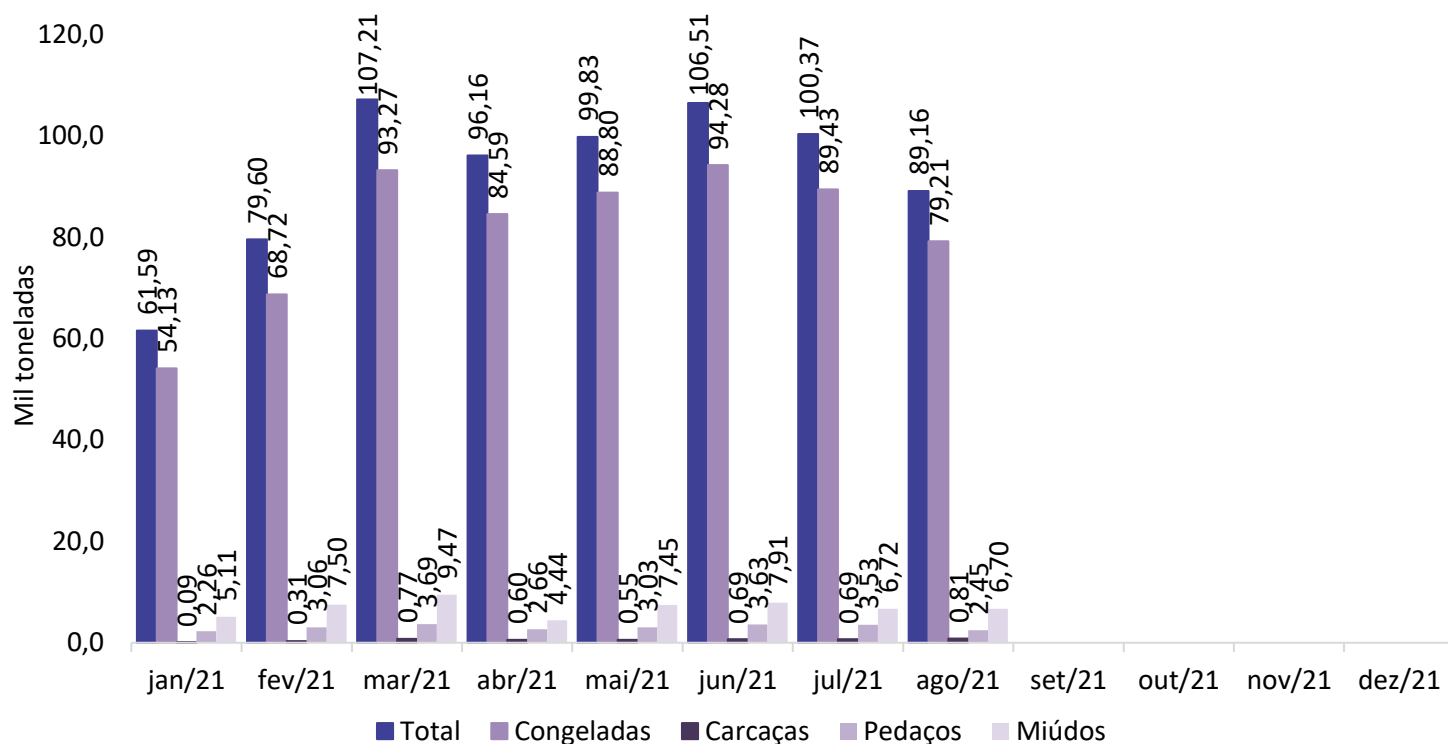


Fonte: Safras e Mercado



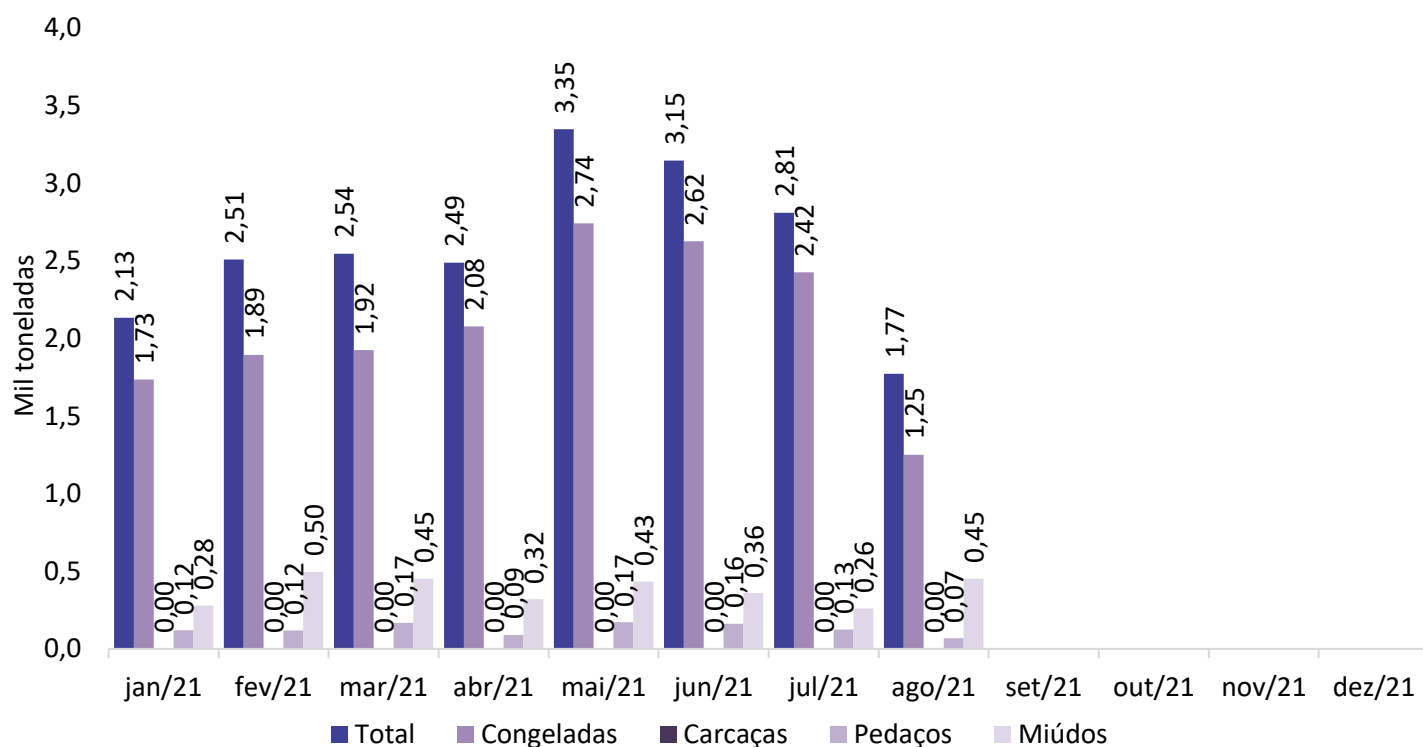
## COMPARATIVOS

Gráfico 12. Exportações brasileiras de carne suína (volume)



Fonte: Safras e Mercado

Gráfico 13. Exportações mato-grossenses de carne suína (volume)



Fonte: Safras e Mercado