

RELATÓRIO SEMANAL



Elaboração: Imea

MERCADO DE SUÍNOS

	Fonte	Praças	Coleta	Unidade	Anterior	Atual	Varição
Carcaça Especial	Jox	SP	Semanal	R\$/kg	12,90	14,47	12,17%
Carcaça Especial	Cepea	SP	Semanal	R\$/kg	12,74	13,75	7,93%
Carcaça Especial	Safras e mercado	SP	Semanal	R\$/kg	12,70	13,70	7,87%
Média das carcaças	03 institutos	SP	Semanal	R\$/kg	12,78	13,97	9,34%
Sugestão de preço DENTRO do Estado	55% da média	SP	Semanal	R\$/kg	7,03	7,69	9,34%
Sugestão de preço FORA do Estado	57% da média	SP	Semanal	R\$/kg	7,28	7,96	9,34%
Carcaça	Imea	MT	Semanal	R\$/kg	12,31	12,97	5,36%
Suíno Vivo (Preço pago ao produtor)	Imea	MT	Semanal	R\$/kg	7,05	7,46	5,82%
Diferencial de Base das Carcaças	Imea e Cepea	MT - SP	Semanal	%	-3,38	-5,67	0,68 p.p

No mercado interno, as cotações têm sido impulsionadas para o quilo do suíno vivo e para a carcaça. Em São Paulo, a média dos três institutos apontaram para uma alta de 9,34% ante a semana anterior. Já para Mato Grosso, o acréscimo foi de 5,36% e a carcaça chega próximo dos R\$ 13,00/kg. Este cenário ainda é reflexo da menor oferta de animais para atender a demanda, dado que os envios interestaduais e as exportações ainda seguem aquecidas. No varejo, os estabelecimentos realizam grandes reposições dada as boas perspectivas para o feriado. Além disso, o IBGE divulgou os dados do rebanho de suínos de 2019 para Mato Grosso. Nesse viés, houve queda de 1,42% para o rebanho total, em virtude de uma pequena redução pontual em uma das integradoras do estado, enquanto o rebanho de matrizes registrou aumento de 6,73% dado a alta demanda no setor.

MERCADO DE BOVINOS

	Fonte	Praças	Coleta	Unidade	Anterior	Atual	Varição
Boi gordo à vista	Imea	MT	Semanal	R\$/@	244,17	247,82	1,49%
Carcaça Casada	Imea	MT	Semanal	R\$/kg	16,40	17,33	5,67%
Carcaça Casada	Cepea	SP	Semanal	R\$/kg	16,53	17,00	2,84%
Carcaça Casada	Jox	SP	Semanal	R\$/kg	-	-	-
Carcaça Casada	Safras e mercado	SP	Semanal	R\$/kg	-	-	-
Média das carcaças	03 institutos	SP	Semanal	R\$/kg	16,53	17,00	2,84%
Diferencial de Base das Carcaças	Imea e Cepea	MT - SP	Semanal	%	-0,79	1,94	-3,47 p.p

Segundo os dados divulgados pelo IBGE referente ao rebanho de bovino mato-grossense, em 2019 foram totalizados 30,20 milhões de cabeças no estado, acréscimo de 1,60% ante o ano anterior. Este cenário foi ocasionado principalmente devido ao ciclo pecuário. Além disso, nesse mesmo comparativo, as regiões no norte do estado foram as que mais apresentaram variações positivas para o rebanho, uma vez que são regiões que se destacam na categoria de cria e recria. Com relação ao mercado interno, mais uma vez as cotações apresentaram alta em Mato Grosso. Para a arroba do boi gordo, o aumento foi de 1,49% e para a carcaça casada, de 5,67% ante a semana anterior. Já para São Paulo, o Cepea divulgou uma alta menos intensa, de 2,84% para a carcaça casada.

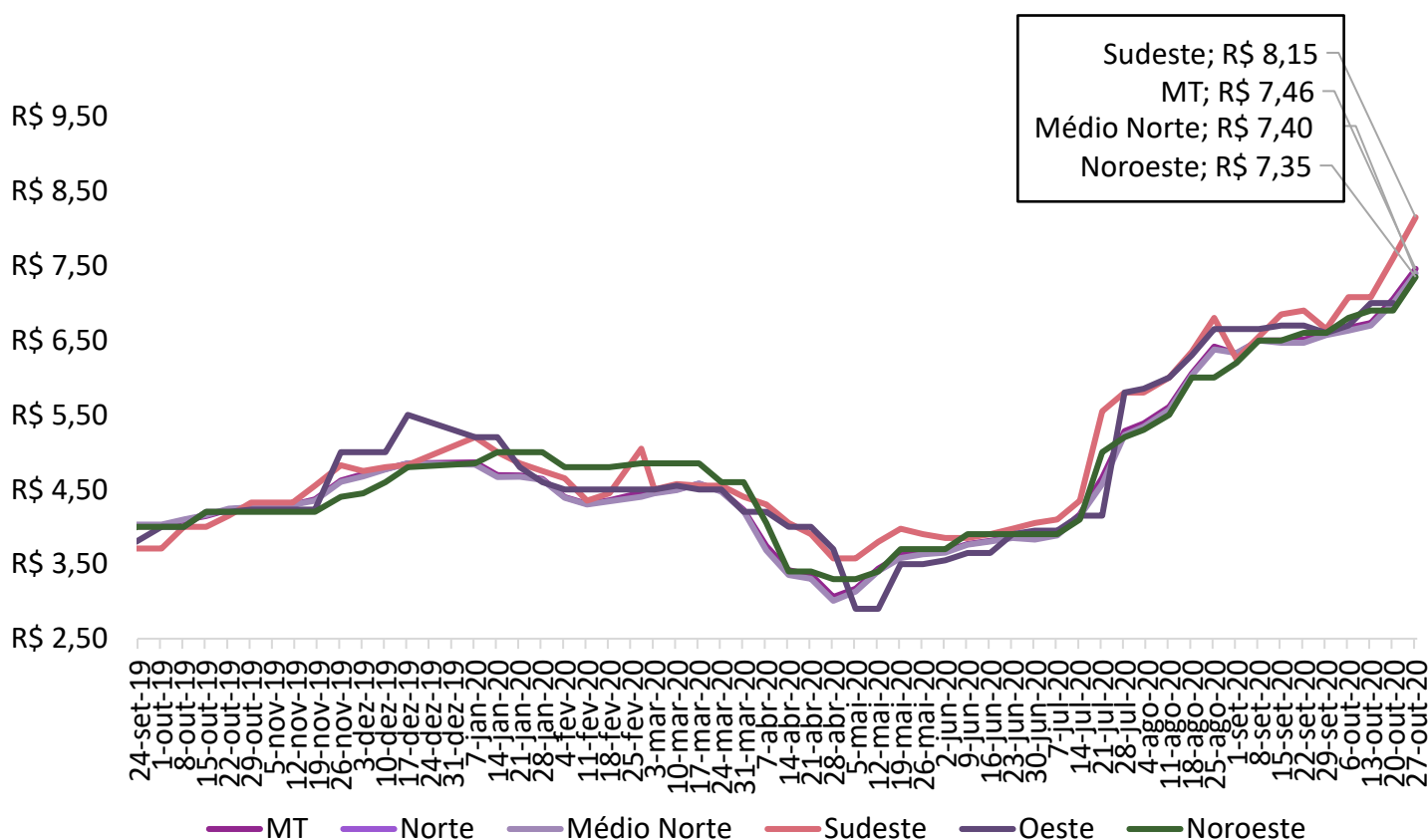
MERCADO DE AVES

	Fonte	Praças	Coleta	Unidade	Anterior	Atual	Varição
Frango congelado	Cepea	SP	Semanal	R\$/kg	6,27	6,17	-1,59%
Frango resfriado	Cepea	SP	Semanal	R\$/kg	6,11	6,12	0,16%
Frango congelado	Jox	SP	Semanal	R\$/kg	5,55	5,54	-0,18%
Frango resfriado	Jox	SP	Semanal	R\$/kg	6,55	6,54	-0,15%
Frango congelado	Safras e mercado	SP	Semanal	R\$/kg	-	-	-
Frango resfriado	Safras e mercado	SP	Semanal	R\$/kg	-	-	-

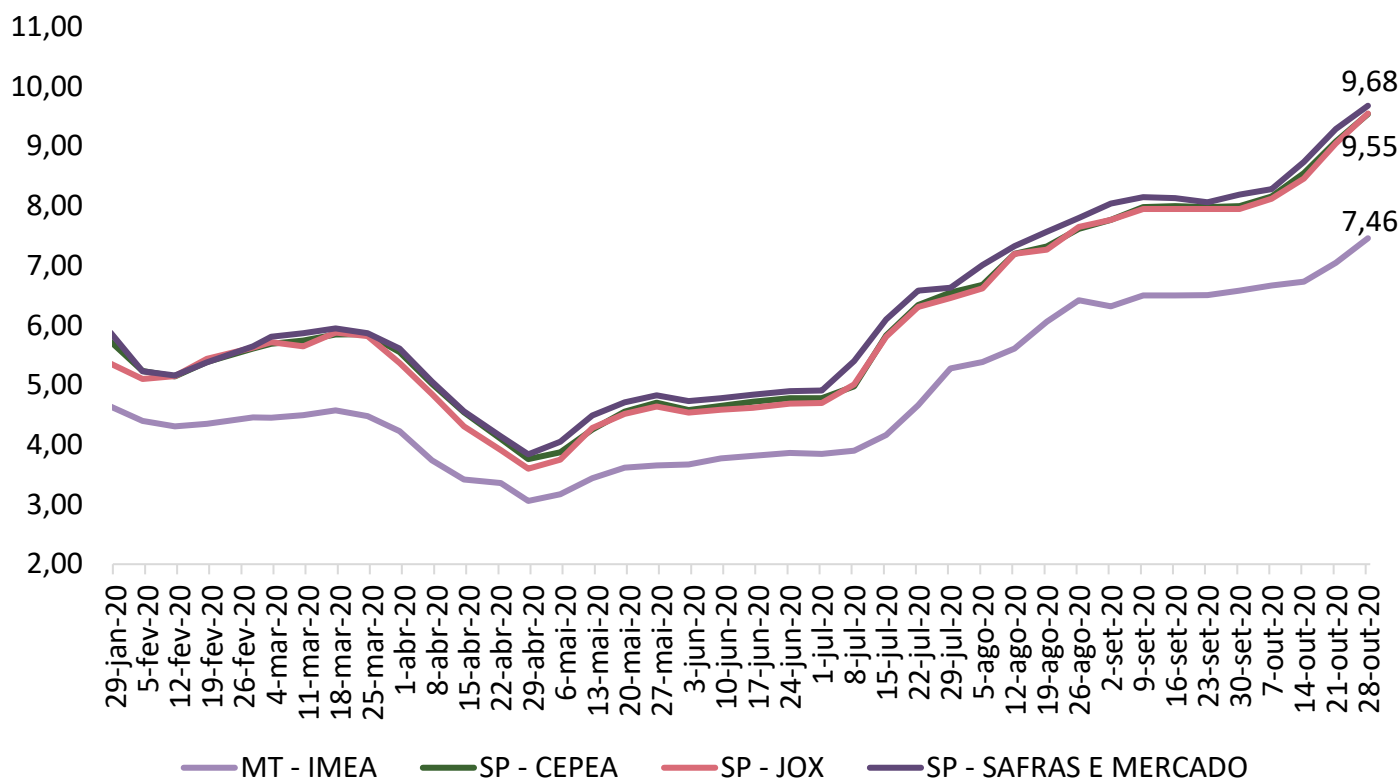
Nessa última semana de outubro, os volumes negociados seguiram mais regulares, dado que a demanda interna esteve mais moderada. Diante disso, o preço do frango congelado e resfriado apresentaram leve queda nas cotações levantadas tanto pela Jox quanto pelo Cepea, ao comparar com a semana anterior. No entanto, para a próxima semana é esperado uma melhora no cenário por conta do feriado e do recebimento dos salários. Além disso, segundo os dados divulgados pelo IBGE, o rebanho de galinhas em Mato Grosso totalizou 12,0 milhões de cabeças, alta de 1,10% no comparativo com o ano anterior. Isto porque, para aves o cenário foi positivo por conta da elevada demanda doméstica, como também externa.

COMPARATIVOS

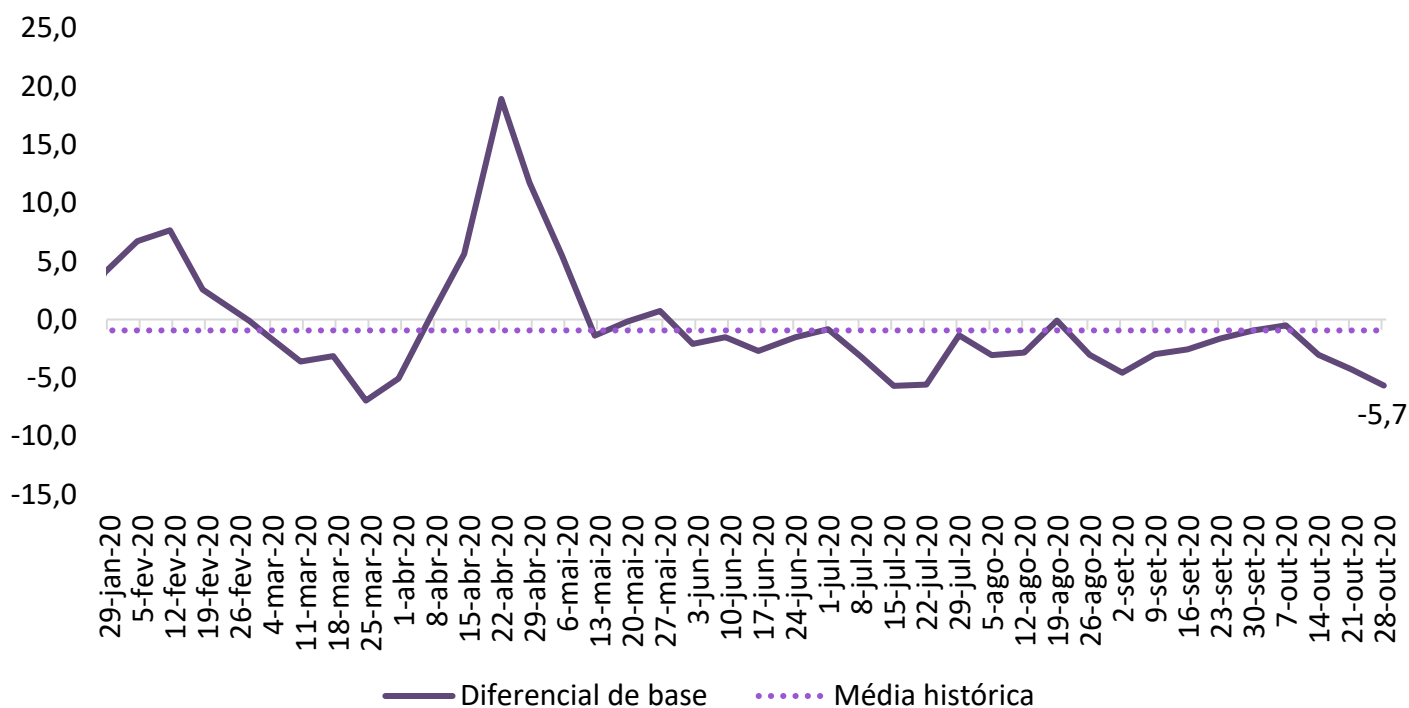
Gráfico 1. Média dos preços do suíno vivo pago ao produtor nas macrorregiões de Mato Grosso (R\$/kg)



COMPARATIVOS

Gráfico 2. Média dos preços do suíno vivo pago ao produtor em Mato Grosso e São Paulo (R\$/kg)

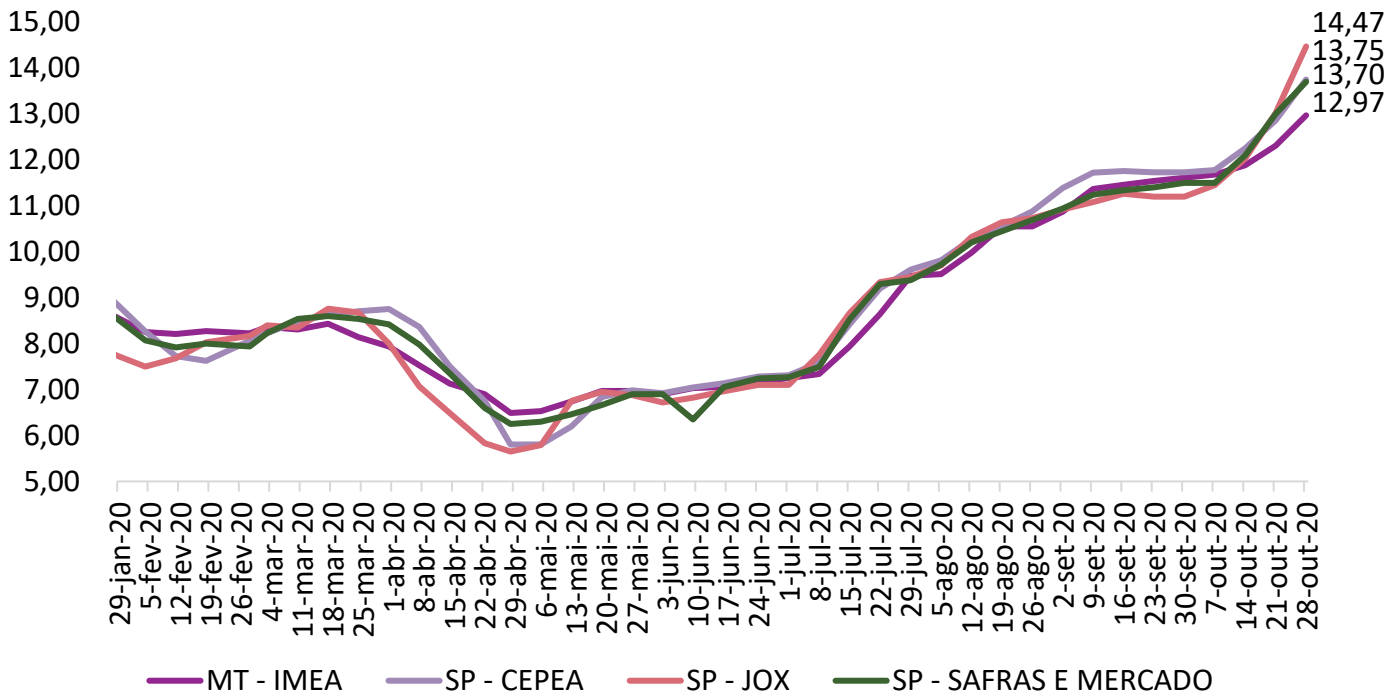
Fonte: Imea, Safras e mercado, Cepea e Jox

Gráfico 3. Diferencial de base entre as carcaças de Mato Grosso e São Paulo (%)

Fonte: Imea e Cepea

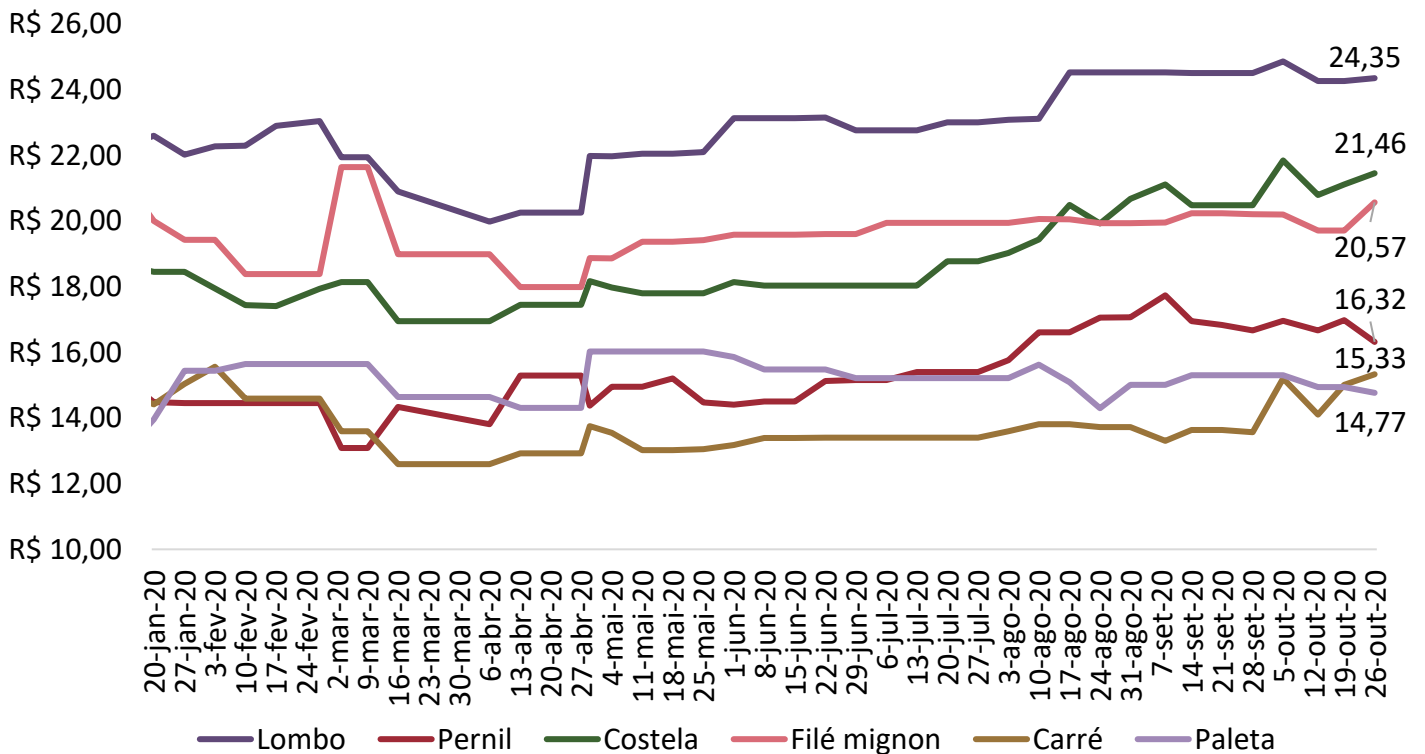
COMPARATIVOS

Gráfico 4. Média dos preços da carcaça do suíno (R\$/kg)



Fonte: Imea, Safras e mercado, Cepea e Jox

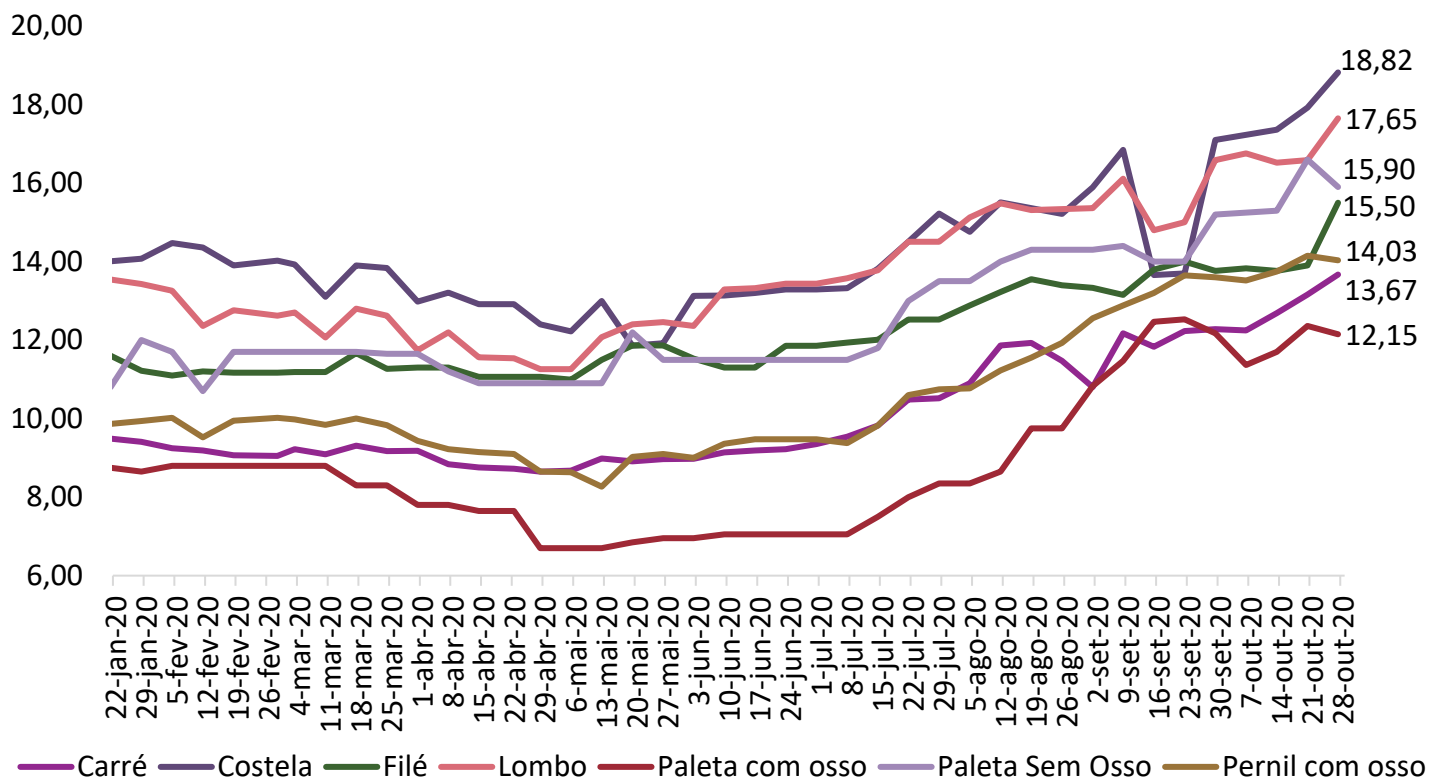
Gráfico 5. Preços dos cortes de suíno no varejo em Mato Grosso (R\$/kg)



Fonte: Imea

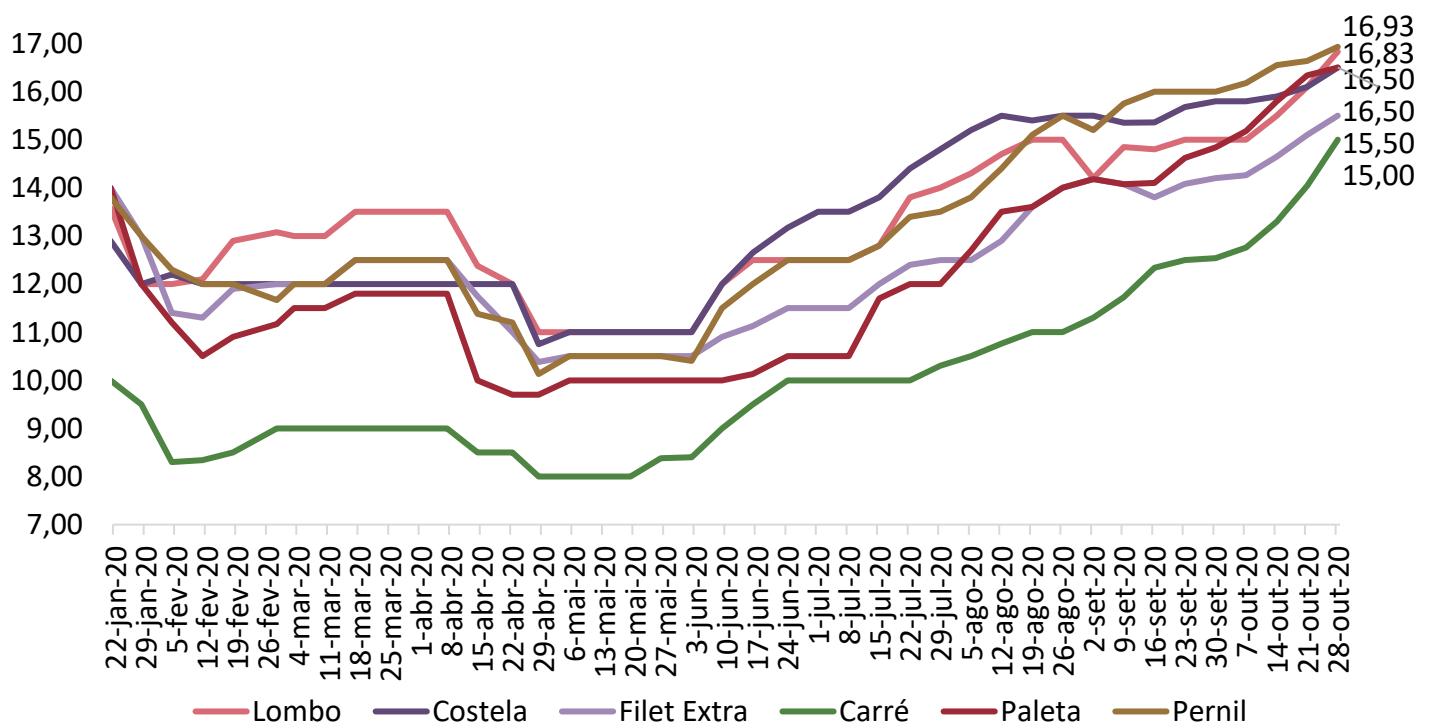
COMPARATIVOS

Gráfico 6. Preços dos cortes de suíno no atacado em Mato Grosso (R\$/kg)



Fonte: Imea

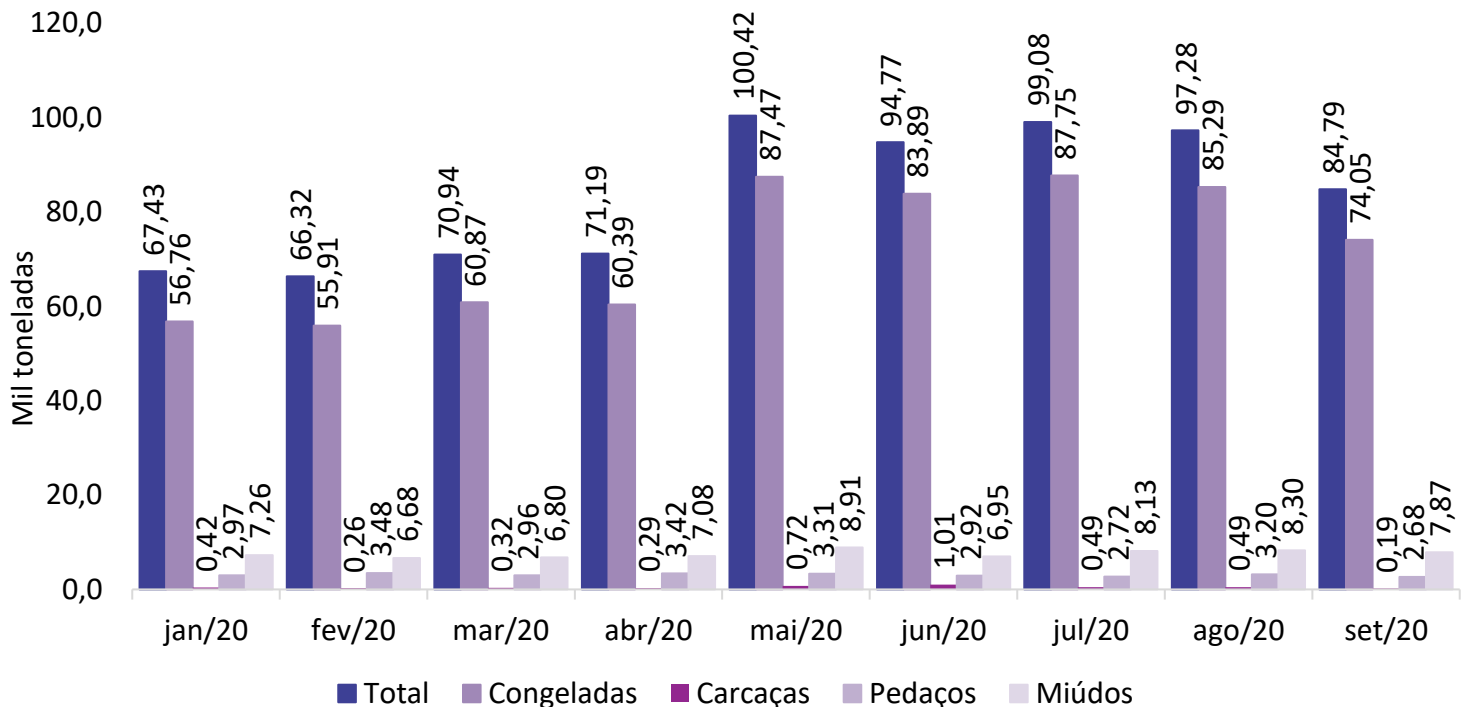
Gráfico 7. Preços dos cortes no atacado em São Paulo (R\$/kg)



Fonte: Intercarnes

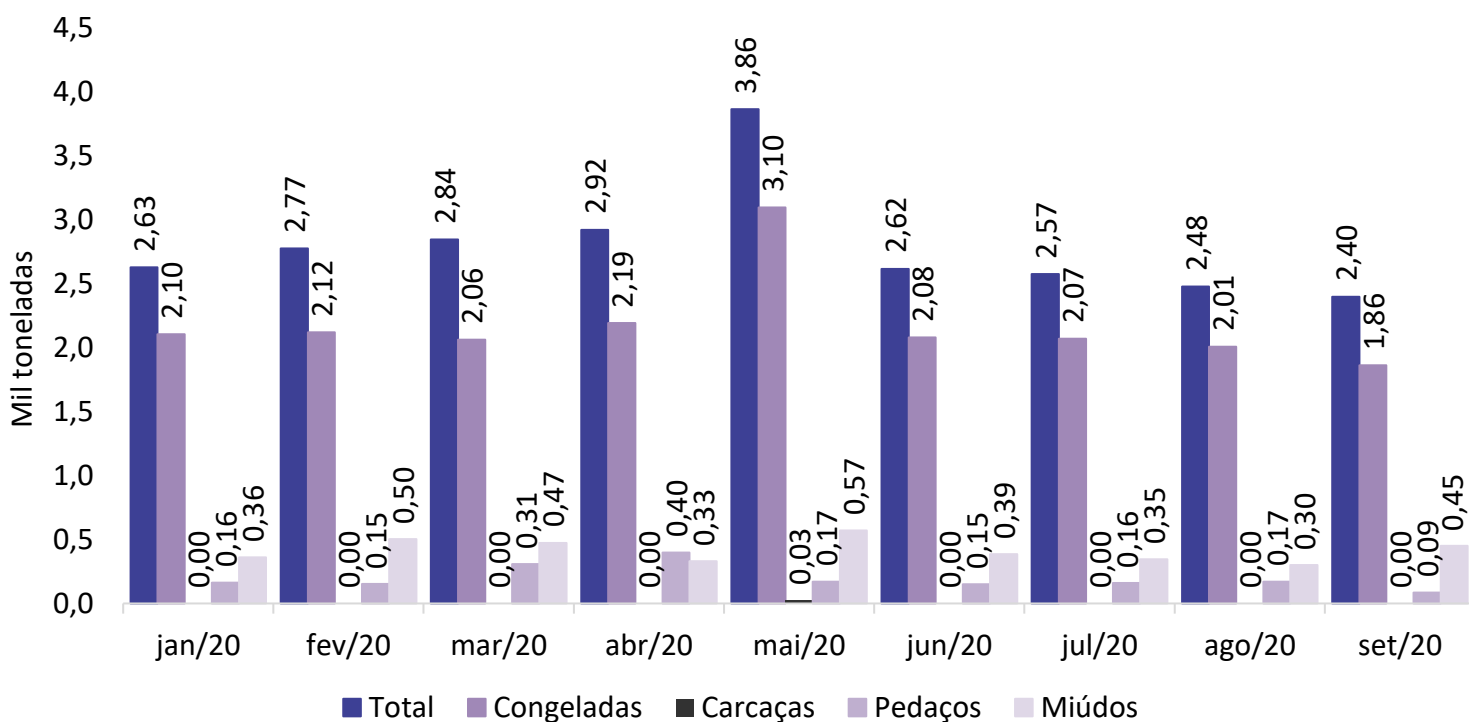
COMPARATIVOS

Gráfico 8. Exportações brasileiras de carne suína (volume)



Fonte: Safras e Mercado

Gráfico 9. Exportações mato-grossenses de carne suína (volume)



Fonte: Safras e Mercado