

RELATÓRIO SEMANAL



Elaboração: Imea

MERCADO DE SUÍNOS

	Fonte	Praças	Coleta	Unidade	Anterior	Atual	Varição
Carcaça Especial	Jox	SP	Semanal	R\$/kg	10,63	10,68	0,47%
Carcaça Especial	Cepea	SP	Semanal	R\$/kg	10,54	10,81	2,56%
Carcaça Especial	Safras e mercado	SP	Semanal	R\$/kg	10,42	10,63	2,02%
Média das carcaças	03 institutos	SP	Semanal	R\$/kg	10,53	10,71	1,68%
Sugestão de preço DENTRO do Estado	55% da média	SP	Semanal	R\$/kg	5,79	5,89	1,68%
Sugestão de preço FORA do Estado	57% da média	SP	Semanal	R\$/kg	6,00	6,10	1,68%
Carcaça	Imea	MT	Semanal	R\$/kg	10,55	10,55	0,00%
Suíno Vivo (Preço pago ao produtor)	Imea	MT	Semanal	R\$/kg	6,06	6,42	5,94%
Diferencial de Base das Carcaças	Imea e Cepea	MT - SP	Semanal	%	0,09	-2,41	-26,35 p.p

A relação entre indústrias e produtores se divergem para chegar a um acordo relacionado ao preço do quilo do suíno vivo. Isto porque, de um lado frigoríficos se queixam da maior dificuldade de escoamento da produção nessa segunda quinzena do mês, se vendo incapazes de aumentar as cotações no atacado para que não comprometa as vendas da carne na ponta da cadeia. No entanto, do outro lado da gôndola produtores afirmam que mesmo com oferta restrita, as vendas estão sendo suficientes para atender a demanda, o que justifica a alta nos preços. Com isso, a média da carcaça ficou estável e o preço do suíno subiu 5,94% em Mato Grosso. Para São Paulo, a alta da carcaça foi mais expressiva pelo Cepea, de 2,56%, fazendo com que o diferencial de base MT-SP se alargasse em 2,41% nesta semana, o que corresponde a -26,35 p.p no comparativo semanal.

MERCADO DE BOVINOS

	Fonte	Praças	Coleta	Unidade	Anterior	Atual	Varição
Boi gordo à vista	Imea	MT	Semanal	R\$/@	201,99	206,07	2,02%
Carcaça Casada	Imea	MT	Semanal	R\$/kg	14,45	14,83	2,63%
Carcaça Casada	Cepea	SP	Semanal	R\$/kg	14,80	14,80	0,00%
Carcaça Casada	Jox	SP	Semanal	R\$/kg	-	-	-
Carcaça Casada	Safras e mercado	SP	Semanal	R\$/kg	-	-	-
Média das carcaças	03 institutos	SP	Semanal	R\$/kg	14,80	14,80	0,00%
Diferencial de Base das Carcaças	Imea e Cepea	MT - SP	Semanal	%	-2,36	0,20	-0,09 p.p

Nesta semana, a arroba do boi gordo foi cotada a uma média de R\$ 206,07, sendo este o maior valor, em termos nominais de toda a série histórica do Imea. Isto porque, além da oferta restrita no território nacional e das exportações aquecidas, os envios interestaduais também têm aumentado e impulsionado as cotações. Já no atacado, foi registrado um aumento de 2,63% para Mato Grosso e houve estabilidade para a praça de São Paulo por conta do menor consumo doméstico. Com relação as escalas de abate, frigoríficos que vinham utilizando estratégias de alargamento de escala na semana passada, fecharam a uma média de 6,27 dias nesta semana, o que corresponde a uma queda de 5,97% no comparativo semanal.

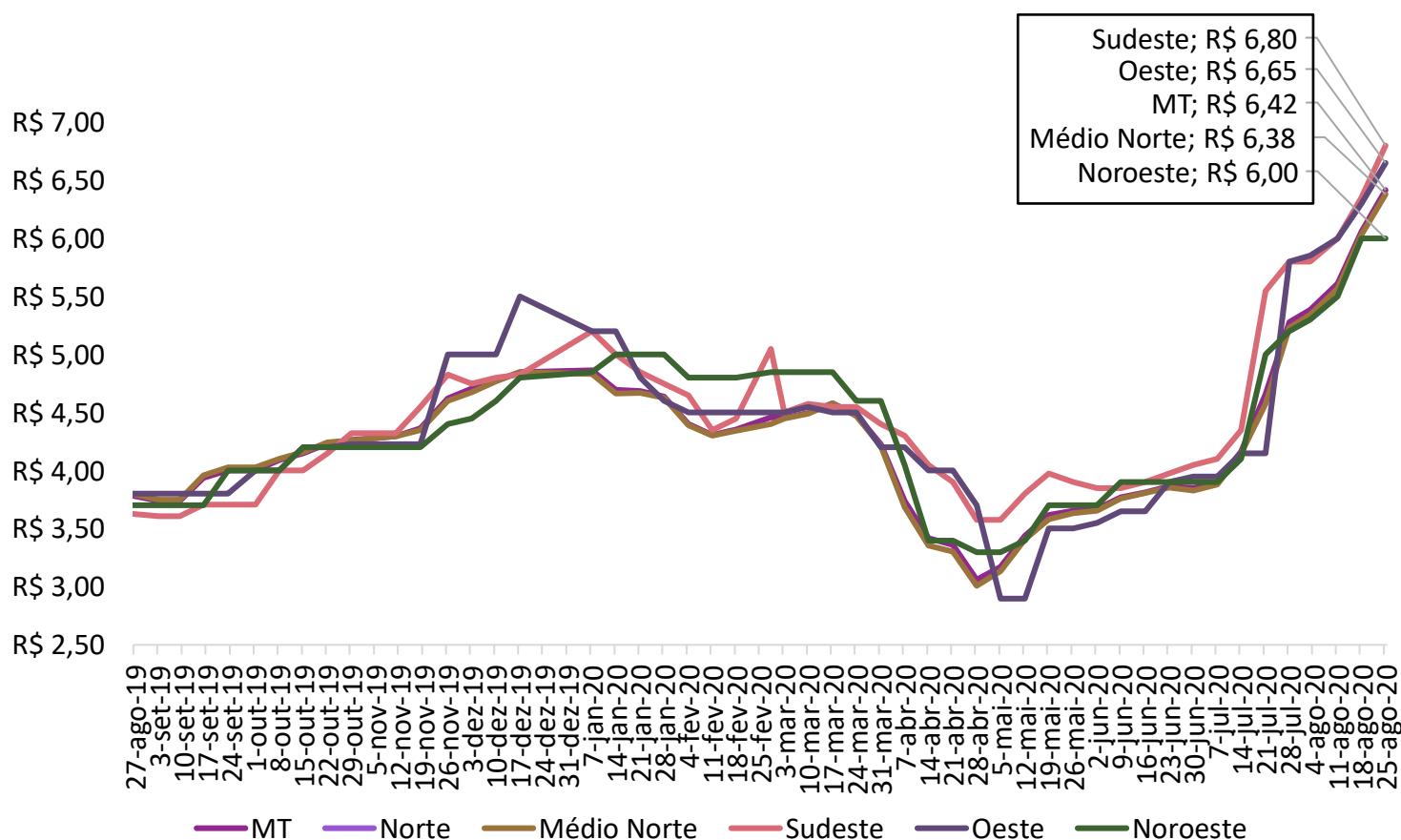
MERCADO DE AVES

	Fonte	Praças	Coleta	Unidade	Anterior	Atual	Varição
Frango congelado	Cepea	SP	Semanal	R\$/kg	5,15	4,98	-3,30%
Frango resfriado	Cepea	SP	Semanal	R\$/kg	5,16	4,95	-4,07%
Frango congelado	Jox	SP	Semanal	R\$/kg	4,64	4,52	-2,59%
Frango resfriado	Jox	SP	Semanal	R\$/kg	4,85	4,80	-1,03%
Frango congelado	Safras e mercado	SP	Semanal	R\$/kg	-	-	-
Frango resfriado	Safras e mercado	SP	Semanal	R\$/kg	-	-	-

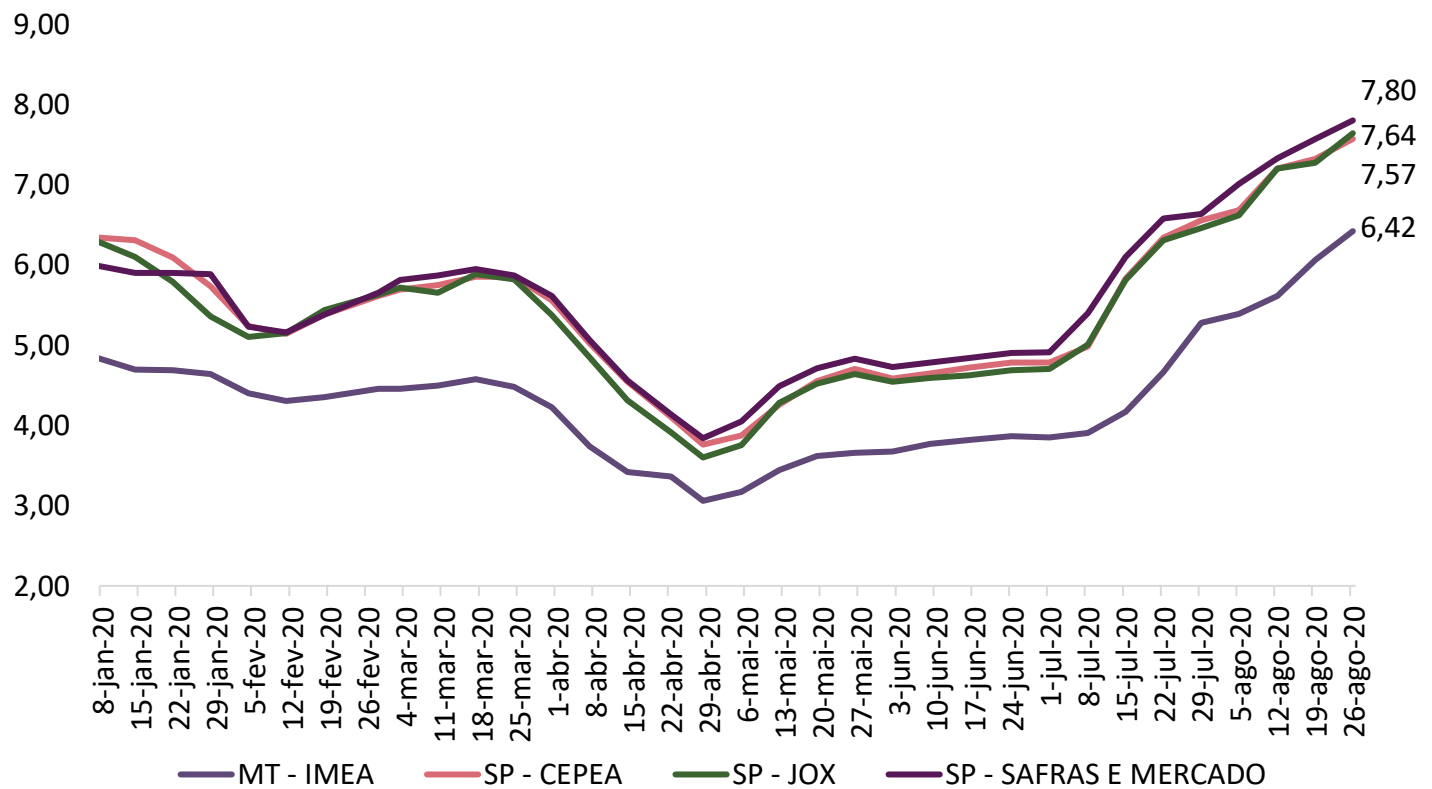
Para o mercado de aves, as cotações apresentaram quedas mais acentuadas no instituto do Cepea, em que o frango congelado e resfriado diminuiu 3,30% e 4,07%, respectivamente, ante a semana anterior. Já para as cotações da Jox Assessoria, a queda foi de 2,59% para o frango congelado e de 1,03% para o resfriado. Esse cenário de pressão nos preços está relacionado diretamente com o mercado doméstico, uma vez que a demanda recuou nesse final de mês, e as indústrias seguem com os estoques controlados. Com relação ao caso da “Covid-19 em carnes de frango” divulgado pela China, o frigorífico acusado suspendeu voluntariamente suas exportações para o país asiático até que o ocorrido seja esclarecido e, dado esta conjuntura, este cenário pode trazer oportunidades para Mato Grosso exportar mais carnes para a China na tentativa de cobrir essa abertura temporária.

COMPARATIVOS

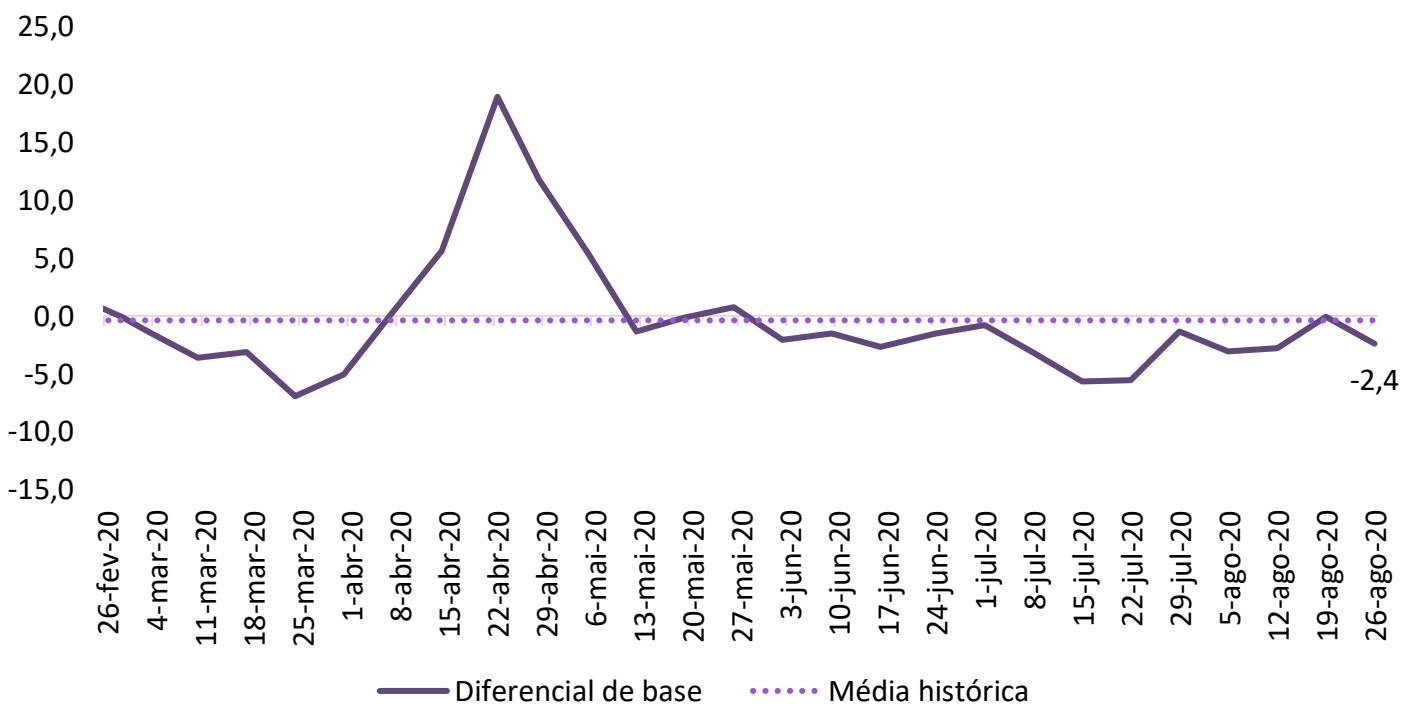
Gráfico 1. Média dos preços do suíno vivo pago ao produtor nas macrorregiões de Mato Grosso (R\$/kg)



COMPARATIVOS

Gráfico 2. Média dos preços do suíno vivo pago ao produtor em Mato Grosso e São Paulo (R\$/kg)

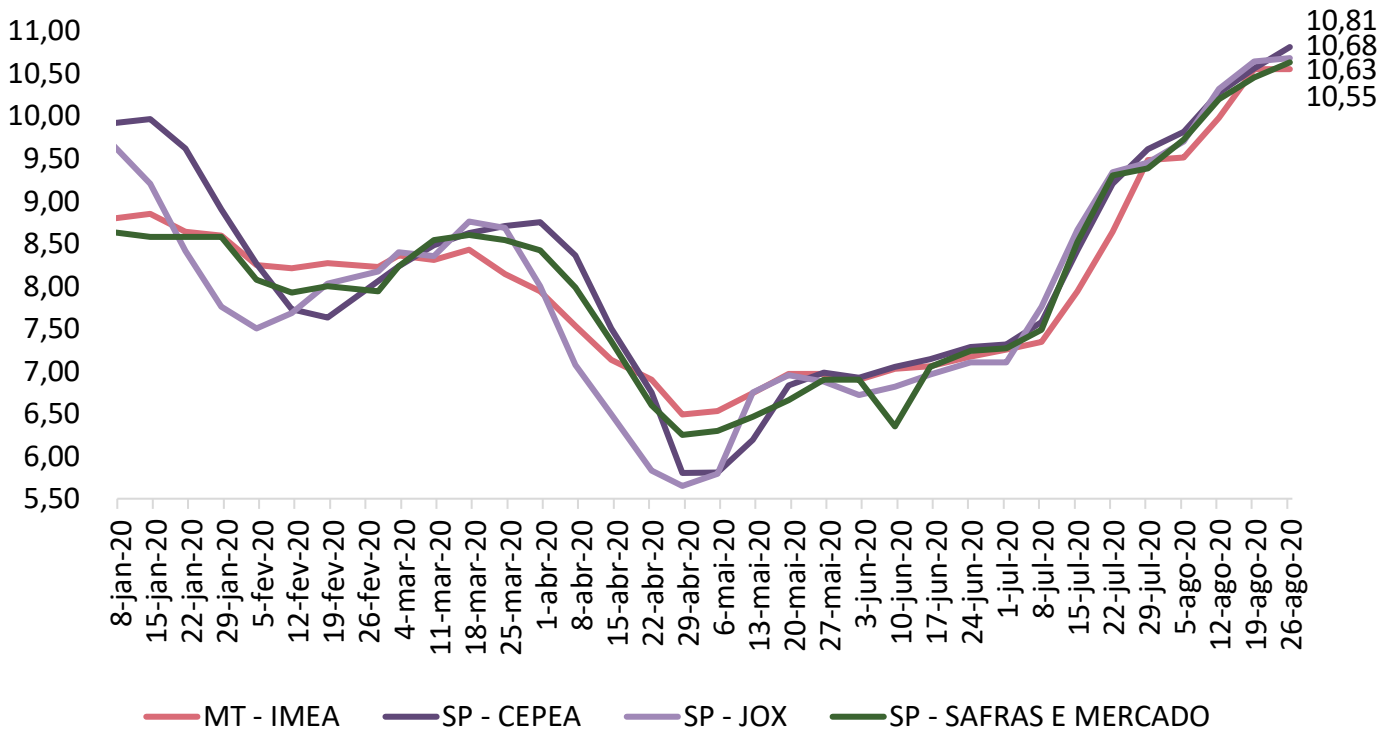
Fonte: Imea, Safras e mercado, Cepea e Jox

Gráfico 3. Diferencial de base entre as carcaças de Mato Grosso e São Paulo

Fonte: Imea e Cepea

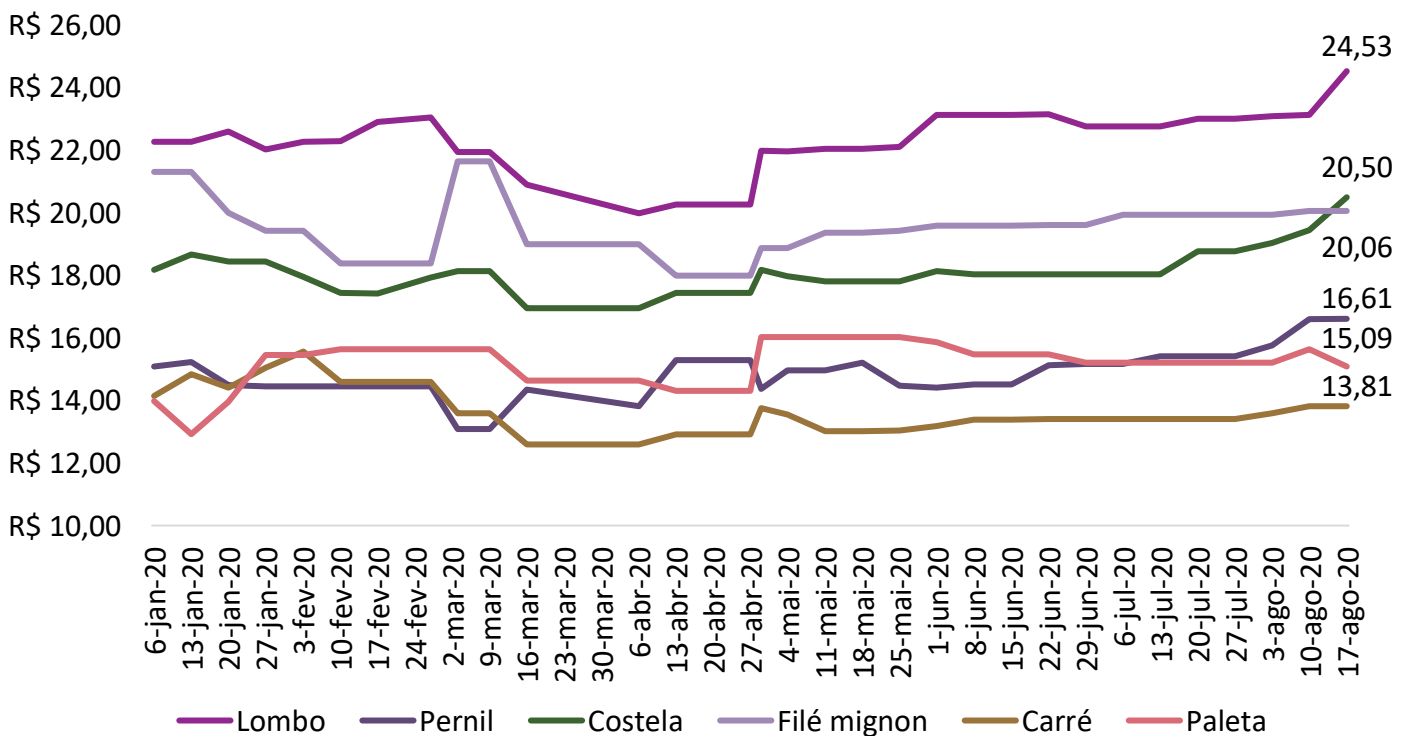
COMPARATIVOS

Gráfico 4. Média dos preços da carcaça do suíno (R\$/kg)



Fonte: Imea, Safras e mercado, Cepea e Jox

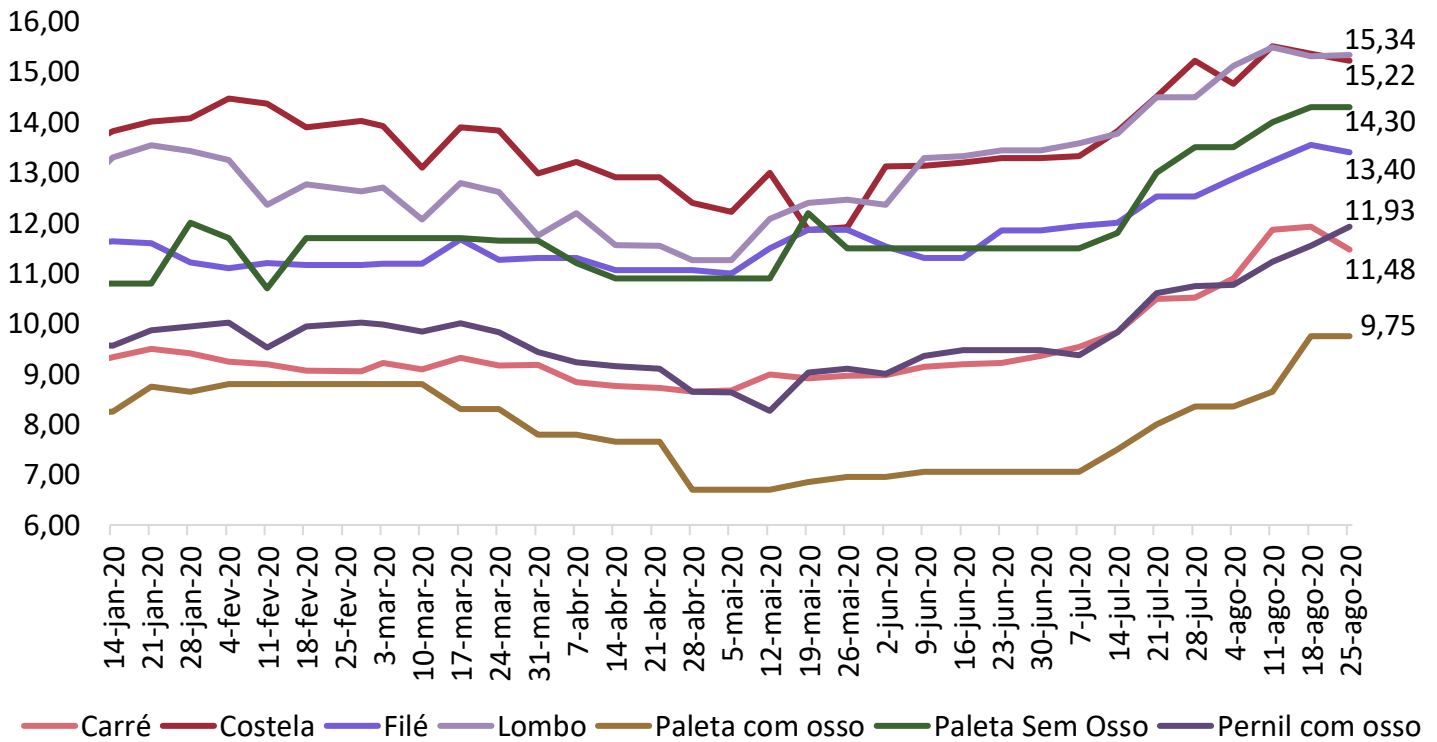
Gráfico 5. Preços dos cortes no varejo em Mato Grosso (R\$/kg)



Fonte: Imea

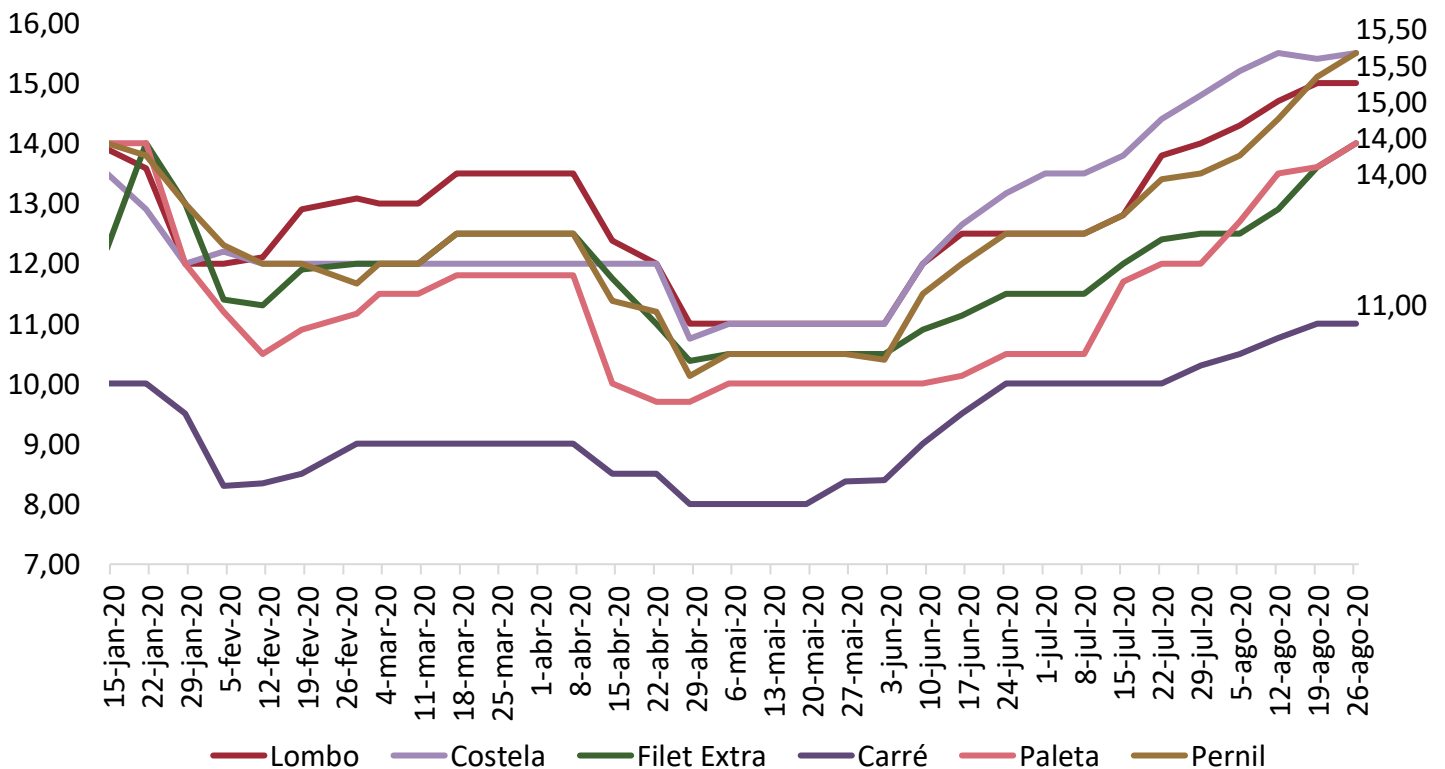
COMPARATIVOS

Gráfico 6. Preços dos cortes no atacado em Mato Grosso (R\$/kg)



Fonte: Imea

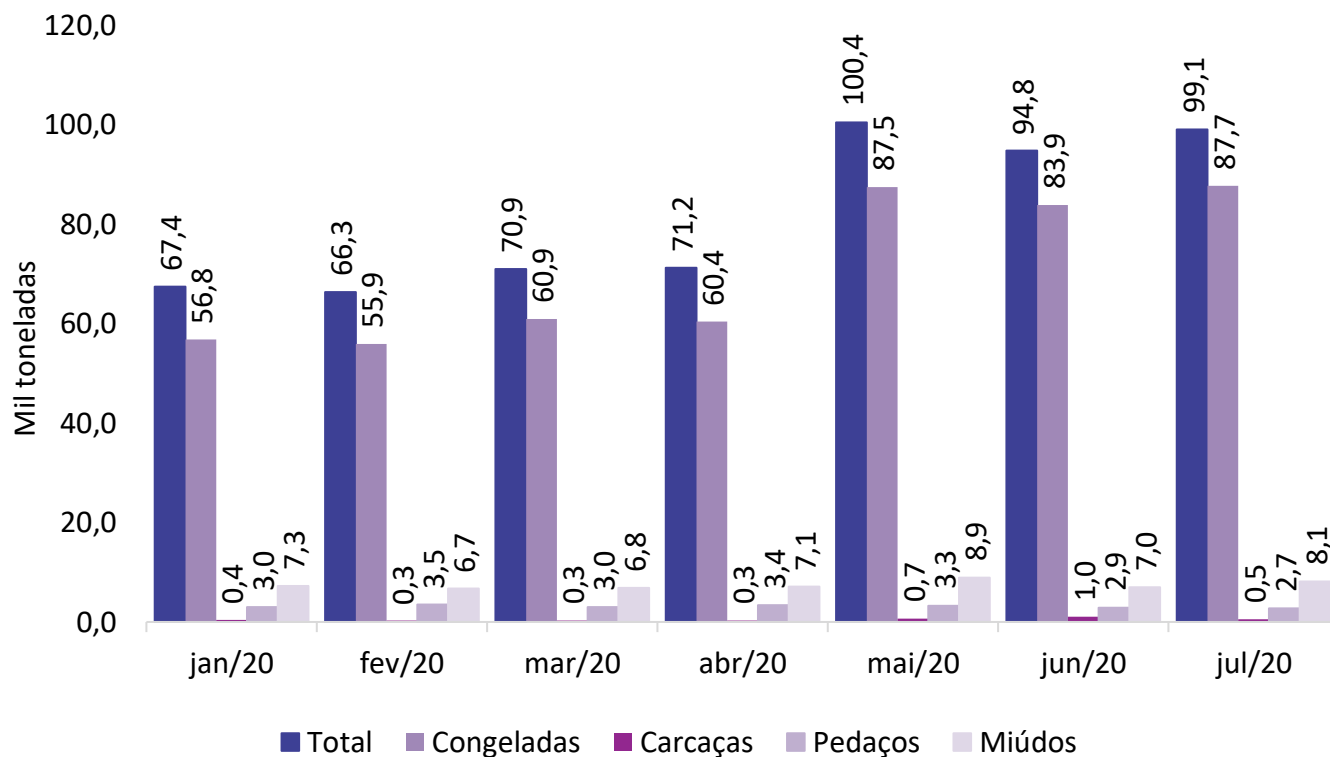
Gráfico 7. Preços dos cortes no atacado em São Paulo (R\$/kg)



Fonte: Intercarnes

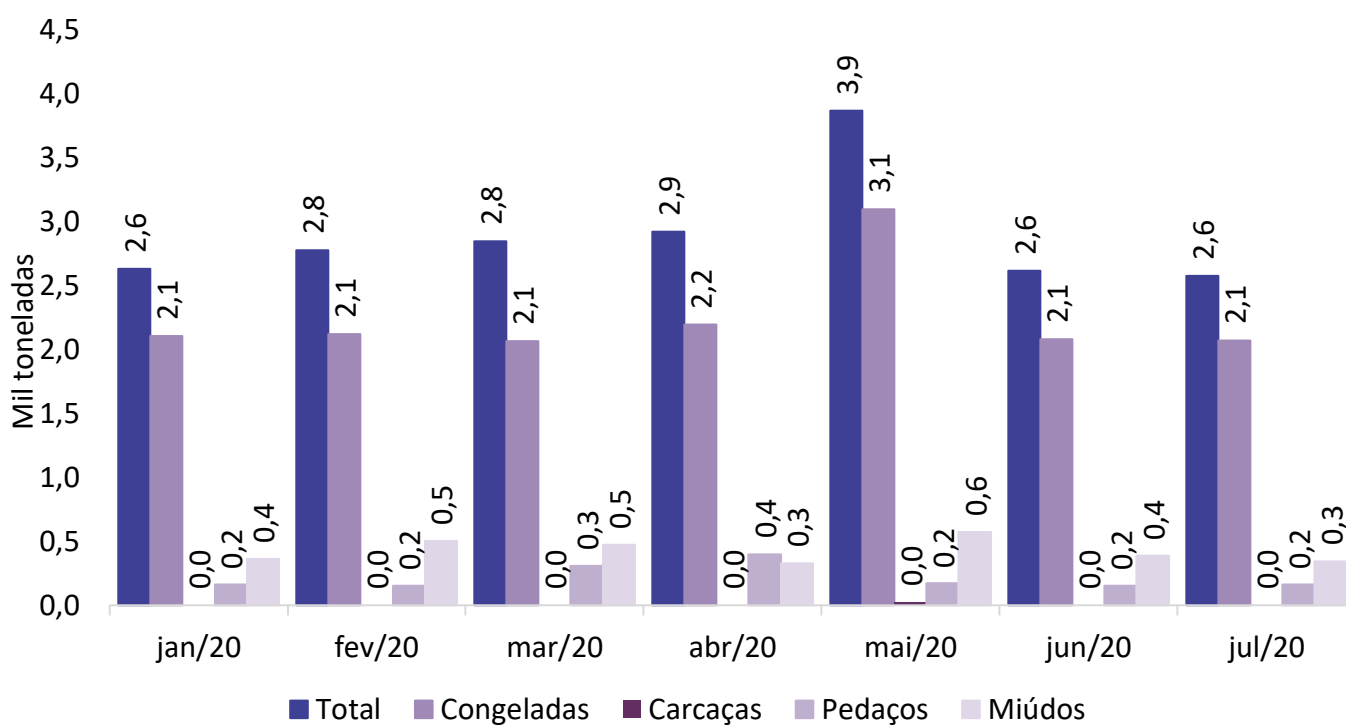
COMPARATIVOS

Gráfico 8. Exportações brasileiras de carne suína (volume)



Fonte: Safras e Mercado

Gráfico 9. Exportações mato-grossenses de carne suína (volume)



Fonte: Safras e Mercado