

RELATÓRIO SEMANAL



Elaboração: Imea

MERCADO DE SUÍNOS

	Fonte	Praças	Coleta	Unidade	Anterior	Atual	Varição
Carcaça Especial	Jox	SP	Semanal	R\$/kg	11,25	11,22	-0,27%
Carcaça Especial	Cepea	SP	Semanal	R\$/kg	11,76	11,74	-0,17%
Carcaça Especial	Safras e mercado	SP	Semanal	R\$/kg	11,30	11,40	0,88%
Média das carcaças	03 institutos	SP	Semanal	R\$/kg	11,44	11,45	0,15%
Sugestão de preço DENTRO do Estado	55% da média	SP	Semanal	R\$/kg	6,29	6,30	0,15%
Sugestão de preço FORA do Estado	57% da média	SP	Semanal	R\$/kg	6,52	6,53	0,15%
Carcaça	Imea	MT	Semanal	R\$/kg	11,37	11,54	1,50%
Suíno Vivo (Preço pago ao produtor)	Imea	MT	Semanal	R\$/kg	6,50	6,51	0,15%
Diferencial de Base das Carcaças	Imea e Cepea	MT - SP	Semanal	%	-3,32	-1,70	-0,49 p.p

No mercado interno, a média do preço do quilo do suíno vivo pago ao produtor permanece estável em Mato Grosso. No entanto, a carcaça apresenta leve incremento de 1,50% ante a semana anterior e fica cotada a R\$ 11,54/kg. O motivo está atrelado à oferta de animais que segue restrita dentro da porteira, mas os repasses continuam em alta nas indústrias como uma tentativa de verificar o movimento da demanda no varejo. Em sentido oposto, o preço da carcaça em São Paulo apresenta queda para as cotações do instituto Jox e Cepea, de 0,27% e 0,17%, respectivamente, visto que o consumo reduziu nesse final de mês. Além disso, recentemente o IBGE também divulgou os dados de abate e produção de suínos e, no comparativo semestral com o mesmo período do ano anterior, Mato Grosso se destacou com alta de 10,01% no abate e de 10,20% na produção estadual.

MERCADO DE BOVINOS

	Fonte	Praças	Coleta	Unidade	Anterior	Atual	Varição
Boi gordo à vista	Imea	MT	Semanal	R\$/@	223,00	230,08	3,17%
Carcaça Casada	Imea	MT	Semanal	R\$/kg	15,60	15,73	0,83%
Carcaça Casada	Cepea	SP	Semanal	R\$/kg	16,00	15,87	-0,81%
Carcaça Casada	Jox	SP	Semanal	R\$/kg	-	-	-
Carcaça Casada	Safras e mercado	SP	Semanal	R\$/kg	-	-	-
Média das carcaças	03 institutos	SP	Semanal	R\$/kg	16,00	15,87	-0,81%
Diferencial de Base das Carcaças	Imea e Cepea	MT - SP	Semanal	%	-2,50	-0,88	-0,65 p.p

Devido à escassez na oferta do gado, os negócios efetivados ainda seguem em menores proporções, ou seja, com pequenos volumes comercializados. Nesse viés, a média do preço da arroba do boi gordo apresenta valorização de 3,17% ante a semana anterior e fecha a uma média de R\$ 230,08/@ em Mato Grosso. No entanto, quando se observa o mercado atacadista, a alta foi menos intensa para as cotações da carcaça casada, que apresenta acréscimo de apenas 0,83% e ficou cotada a R\$ 15,73/kg. Este cenário está atrelado a menor demanda interna, comum nesse final de mês, e com isso a margem da indústria tem sido pressionada. Por outro lado, para a praça de São Paulo, o movimento foi contrário e a cotação no atacado retraiu 0,81% no mesmo comparativo.

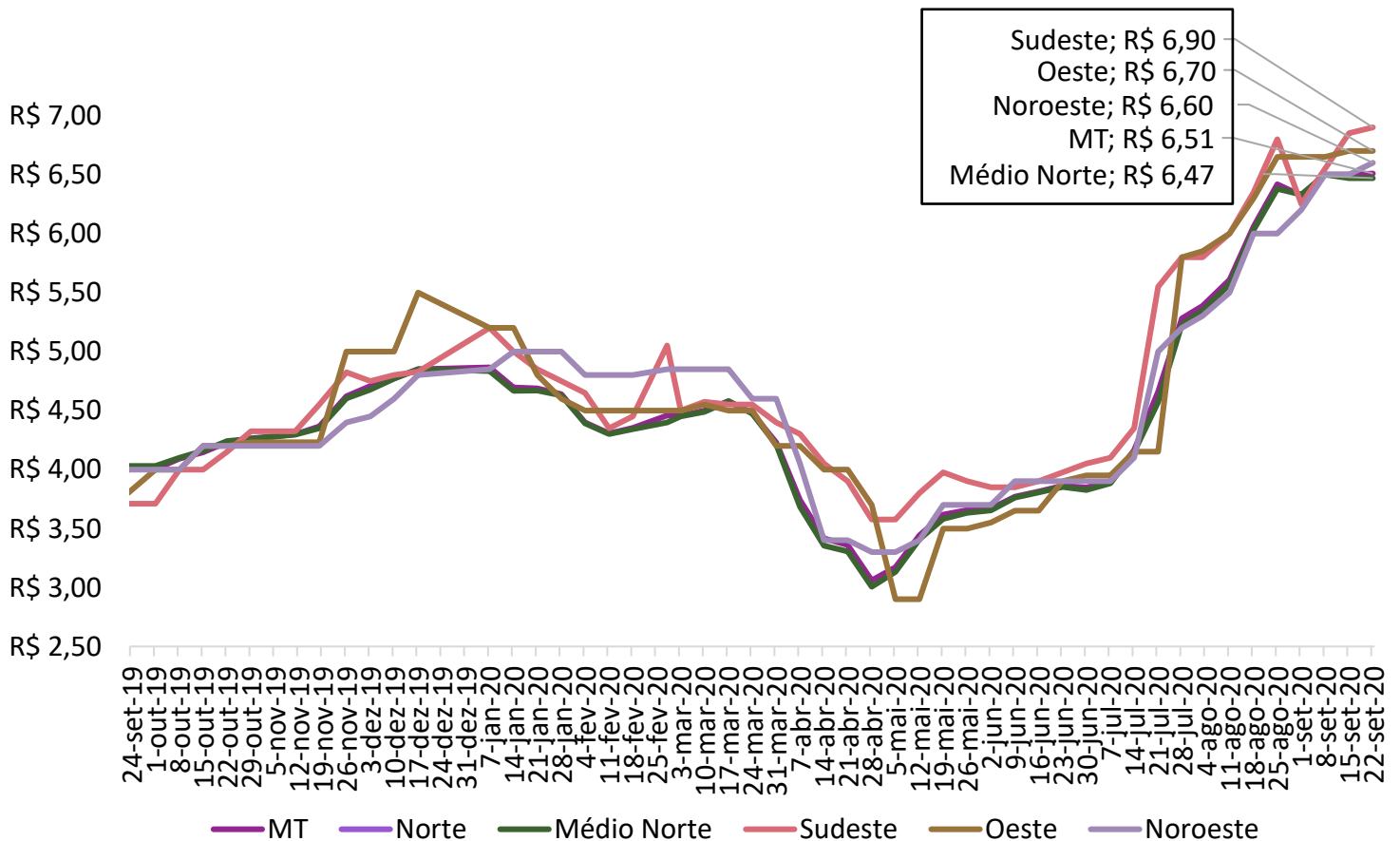
MERCADO DE AVES

	Fonte	Praças	Coleta	Unidade	Anterior	Atual	Varição
Frango congelado	Cepea	SP	Semanal	R\$/kg	5,7	5,86	2,81%
Frango resfriado	Cepea	SP	Semanal	R\$/kg	5,8	5,94	2,41%
Frango congelado	Jox	SP	Semanal	R\$/kg	5,42	5,47	0,92%
Frango resfriado	Jox	SP	Semanal	R\$/kg	5,74	5,87	2,26%
Frango congelado	Safras e mercado	SP	Semanal	R\$/kg	-	-	-
Frango resfriado	Safras e mercado	SP	Semanal	R\$/kg	-	-	-

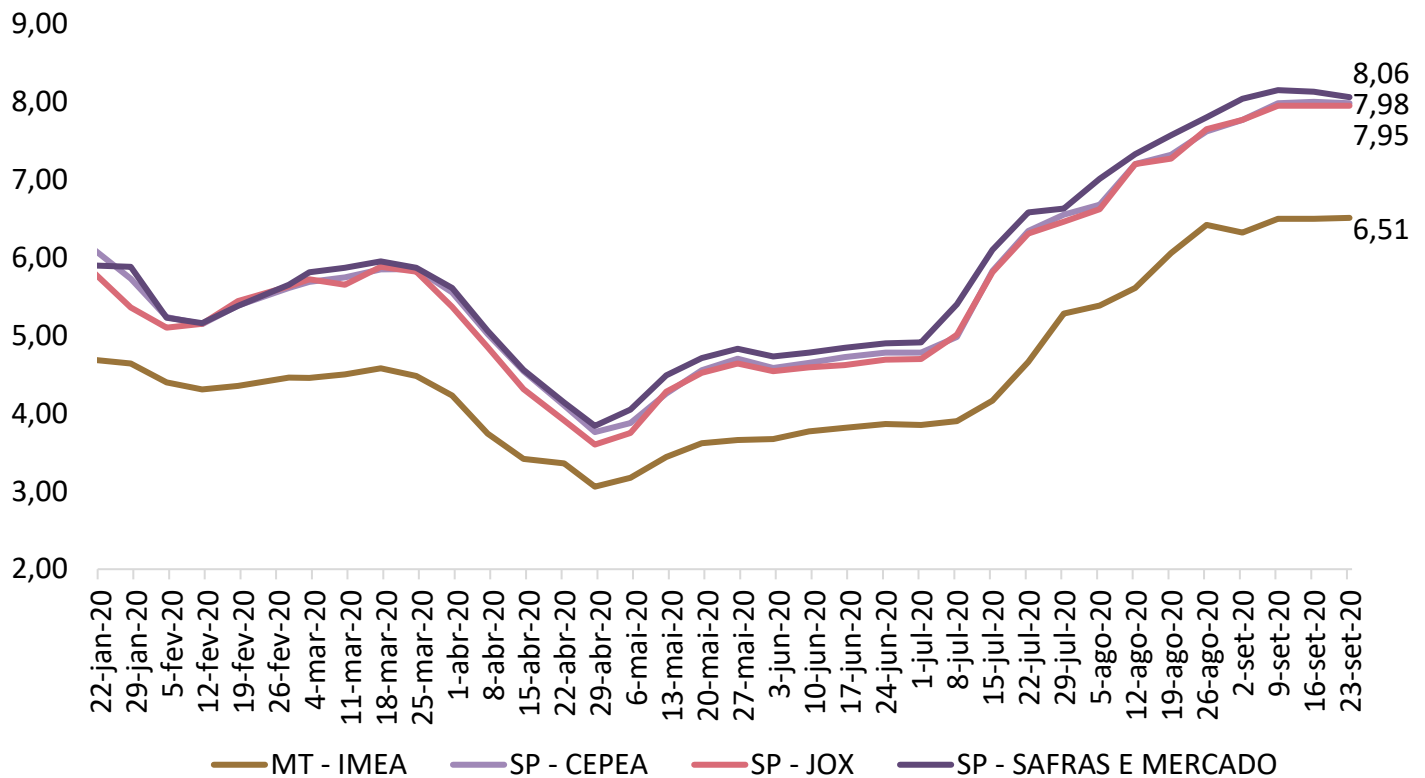
Nesta semana, a oferta e a procura seguem alinhadas e as cotações permanecem em alta. No entanto, os preços levantados pela Jox apresentaram menores variações que os preços levantados pelo Cepea. Isto porque, fatores relacionados às incertezas no consumo, que podem ser mantidas mesmo no final do mês ou podem apresentar queda pelo baixo poder aquisitivo, influenciam para este cenário. De qualquer forma, as indústrias seguem com estoques sob controle e aguardam o movimento na ponta da cadeia. Além disso, no mercado de Mato Grosso, os dados de abate retraíram 4,00% no 1º sem/20 ante o 1º sem/19 e, a produção caiu 6,00% no mesmo comparativo. Motivos como a paralisação das indústrias no auge da pandemia influenciaram nos envios interestaduais.

COMPARATIVOS

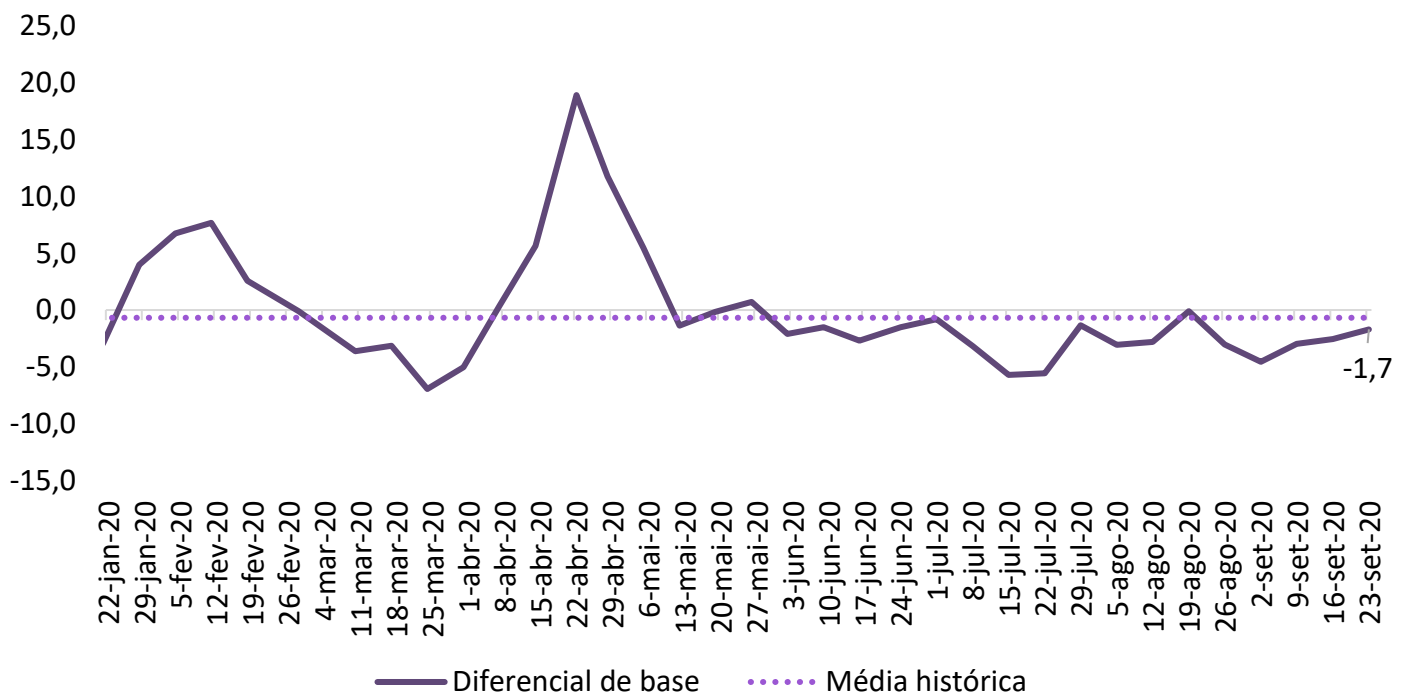
Gráfico 1. Média dos preços do suíno vivo pago ao produtor nas macrorregiões de Mato Grosso (R\$/kg)



COMPARATIVOS

Gráfico 2. Média dos preços do suíno vivo pago ao produtor em Mato Grosso e São Paulo (R\$/kg)

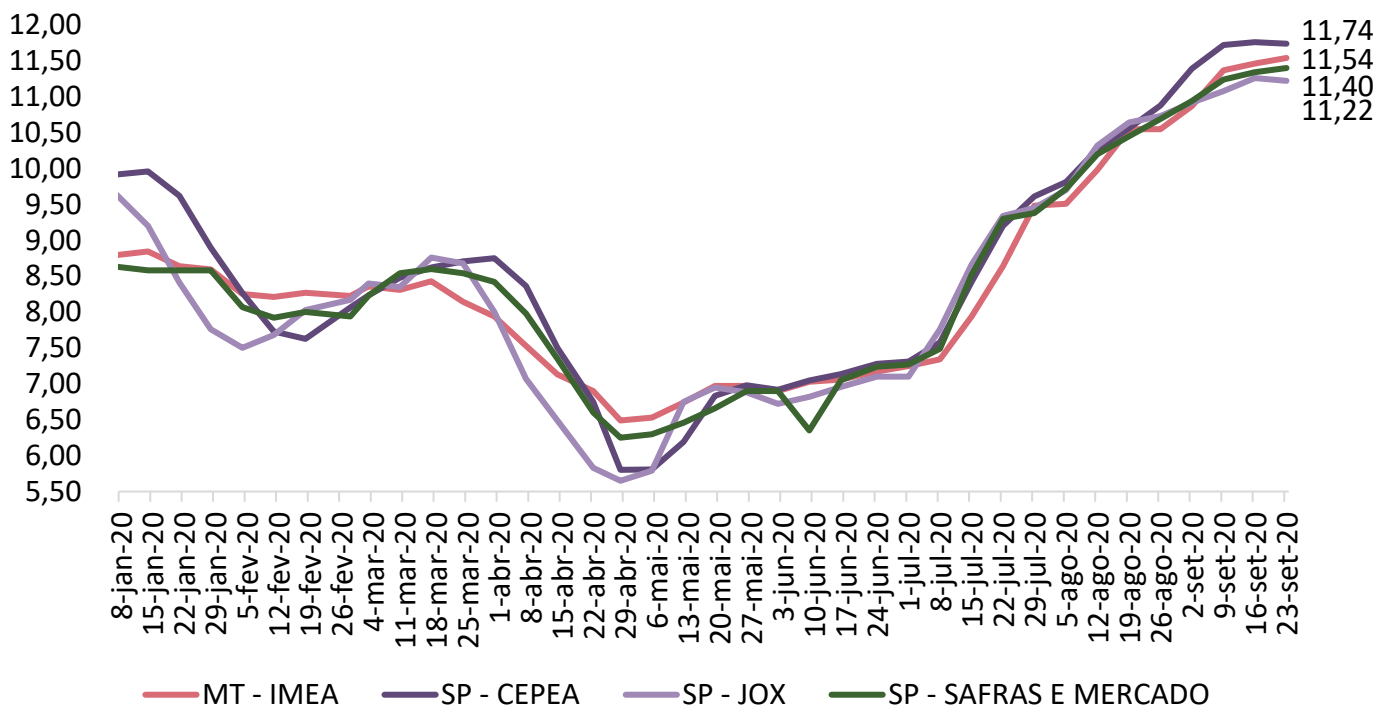
Fonte: Imea, Safras e mercado, Cepea e Jox

Gráfico 3. Diferencial de base entre as carcaças de Mato Grosso e São Paulo (Percentual)

Fonte: Imea e Cepea

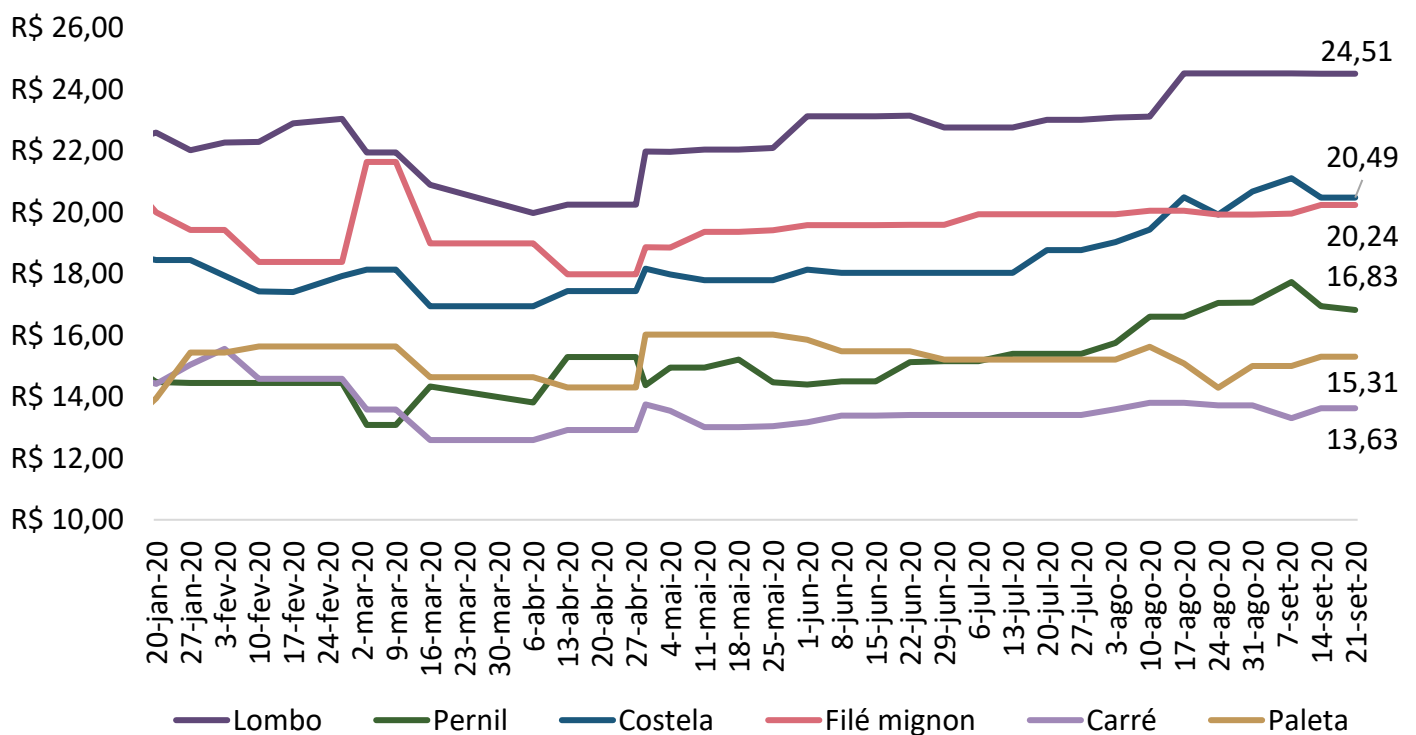
COMPARATIVOS

Gráfico 4. Média dos preços da carcaça do suíno (R\$/kg)



Fonte: Imea, Safras e mercado, Cepea e Jox

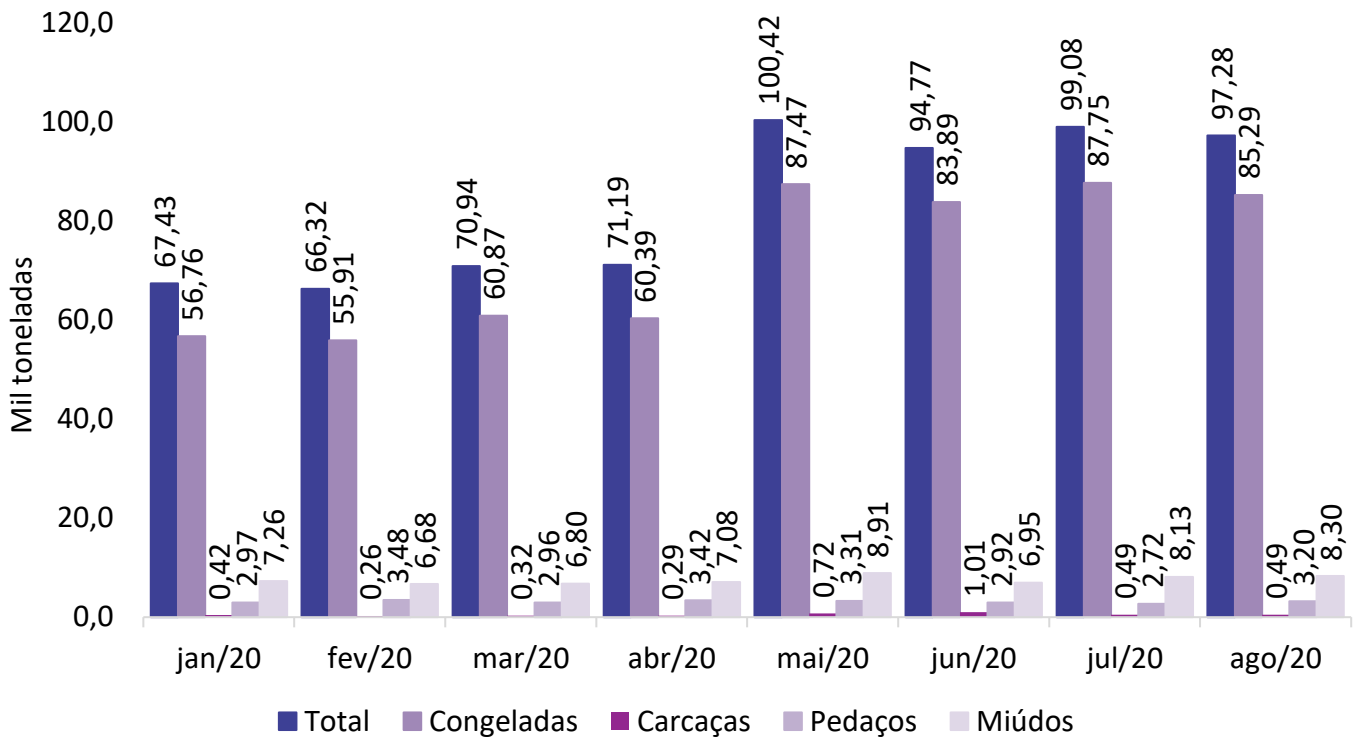
Gráfico 5. Preços dos cortes de suíno no varejo em Mato Grosso (R\$/kg)



Fonte: Imea

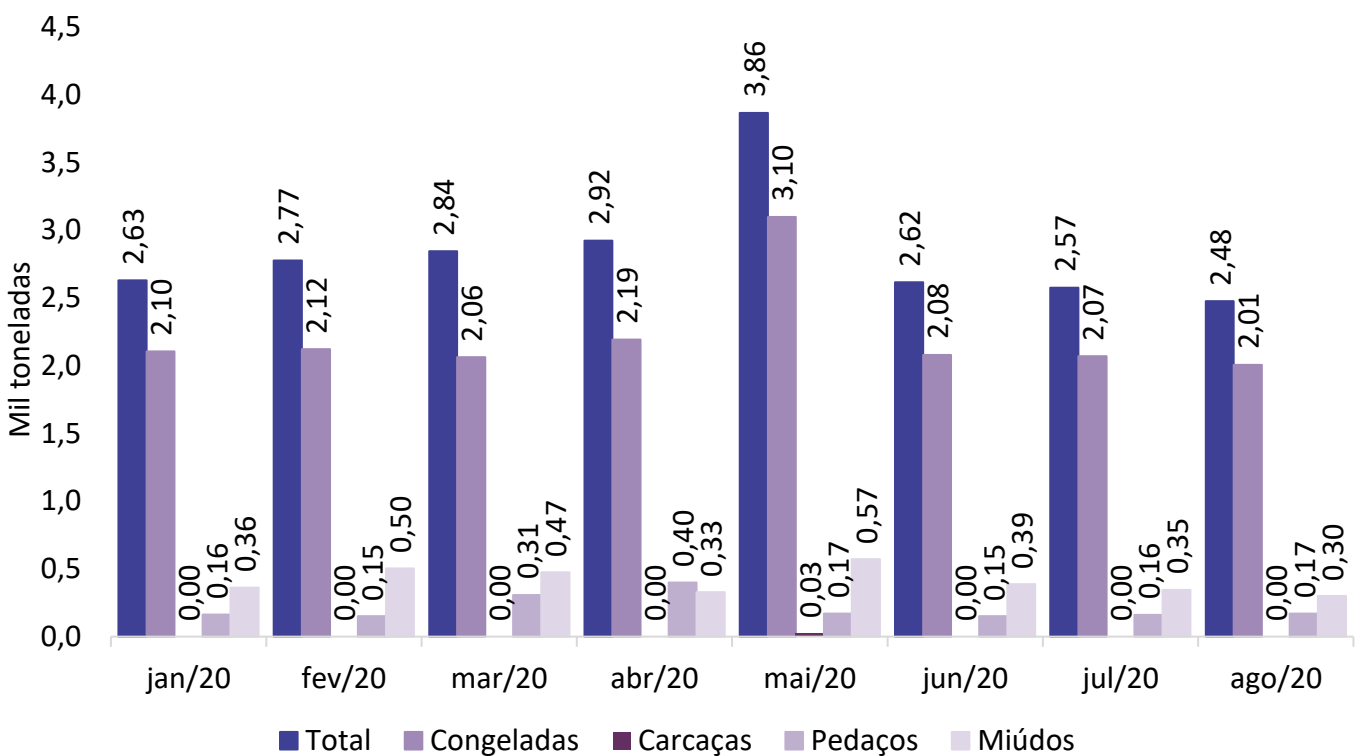
COMPARATIVOS

Gráfico 8. Exportações brasileiras de carne suína (volume)



Fonte: Safras e Mercado

Gráfico 9. Exportações mato-grossenses de carne suína (volume)



Fonte: Safras e Mercado