

# RELATÓRIO SEMANAL



Elaboração: Imea

## MERCADO DE SUÍNOS

	Fonte	Praças	Coleta	Unidade	Anterior	Atual	Variação
Carcaça Especial	Jox	SP	Semanal	R\$/kg	10,33	9,35	-9,49%
Carcaça Especial	Cepea	SP	Semanal	R\$/kg	10,75	9,69	-9,86%
Carcaça Especial	Safras e mercado	SP	Semanal	R\$/kg	11,00	9,97	-9,36%
Média das carcaças	03 institutos	SP	Semanal	R\$/kg	10,69	9,67	-9,57%
<b>Sugestão de preço DENTRO do Estado</b>	<b>55% da média</b>	<b>SP</b>	<b>Semanal</b>	<b>R\$/kg</b>	<b>5,88</b>	<b>5,32</b>	<b>-9,57%</b>
<b>Sugestão de preço FORA do Estado</b>	<b>57% da média</b>	<b>SP</b>	<b>Semanal</b>	<b>R\$/kg</b>	<b>6,10</b>	<b>5,51</b>	<b>-9,57%</b>
Carcaça	Imea	MT	Semanal	R\$/kg	10,67	9,78	-8,35%
Suíno Vivo (Preço pago ao produtor)	Imea	MT	Semanal	R\$/kg	6,02	5,55	-7,77%
Diferencial de Base das Carcaças	Imea e Cepea	MT - SP	Semanal	%	-0,78	0,88	1,66 p.p

Para o mercado suinícola, as cotações continuaram em tendência de queda para o quilo do suíno vivo pago ao produtor na praça mato-grossense. Nesse sentido, o recuo observado foi de 7,77% ante a semana anterior e, o preço médio ficou em torno de R\$ 5,55/kg. No âmbito das indústrias, com o intuito de controlar os estoques na ponta da cadeia, a carcaça casada apresentou um decréscimo de 8,35% na média de Mato Grosso, enquanto em SP, a média dos três institutos registraram um recuo mais intenso, -9,57%, no mesmo comparativo. O menor escoamento da carne suína tem direcionado este cenário baixista. Além disso, diante do recuo na demanda interna, no varejo, as cotações dos cortes em geral apresentaram variações negativas. Para se ter ideia, o preço do carré e do filé apresentaram uma redução de 2,73% e 2,40%, respectivamente, ante a semana passada.

## MERCADO DE BOVINOS

	Fonte	Praças	Coleta	Unidade	Anterior	Atual	Variação
Boi gordo à vista	Imea	MT	Semanal	R\$/@	293,38	293,07	-0,11%
Carcaça Casada	Imea	MT	Semanal	R\$/kg	20,14	19,58	-2,78%
Carcaça Casada	Cepea	SP	Semanal	R\$/kg	19,13	18,80	-1,73%
Carcaça Casada	Jox	SP	Semanal	R\$/kg	-	-	-
Carcaça Casada	Safras e mercado	SP	Semanal	R\$/kg	-	-	-
Média das carcaças	03 institutos	SP	Semanal	R\$/kg	19,13	18,80	-1,73%
Diferencial de Base das Carcaças	Imea e Cepea	MT - SP	Semanal	%	5,28	4,15	-1,13 p.p

Em geral, as proteínas têm apresentado queda nas cotações em Mato Grosso e, para a carne bovina, o cenário não foi diferente. O preço da arroba do boi gordo à vista fechou com um leve decréscimo de 0,11% ante a semana anterior e ficou cotado a R\$ 293,07/@. Para a carcaça casada, o decréscimo foi mais intenso, -2,78% na praça mato-grossense, enquanto em São Paulo foi de -1,73%, no mesmo comparativo. Esse cenário está estrelado a entrada da segunda quinzena do mês, período em que a demanda de carne bovina na ponta da cadeia tende a diminuir. Desse modo, a fim de liberar os estoques, os frigoríficos reduziram os preços de alguns cortes no mercado atacadista.

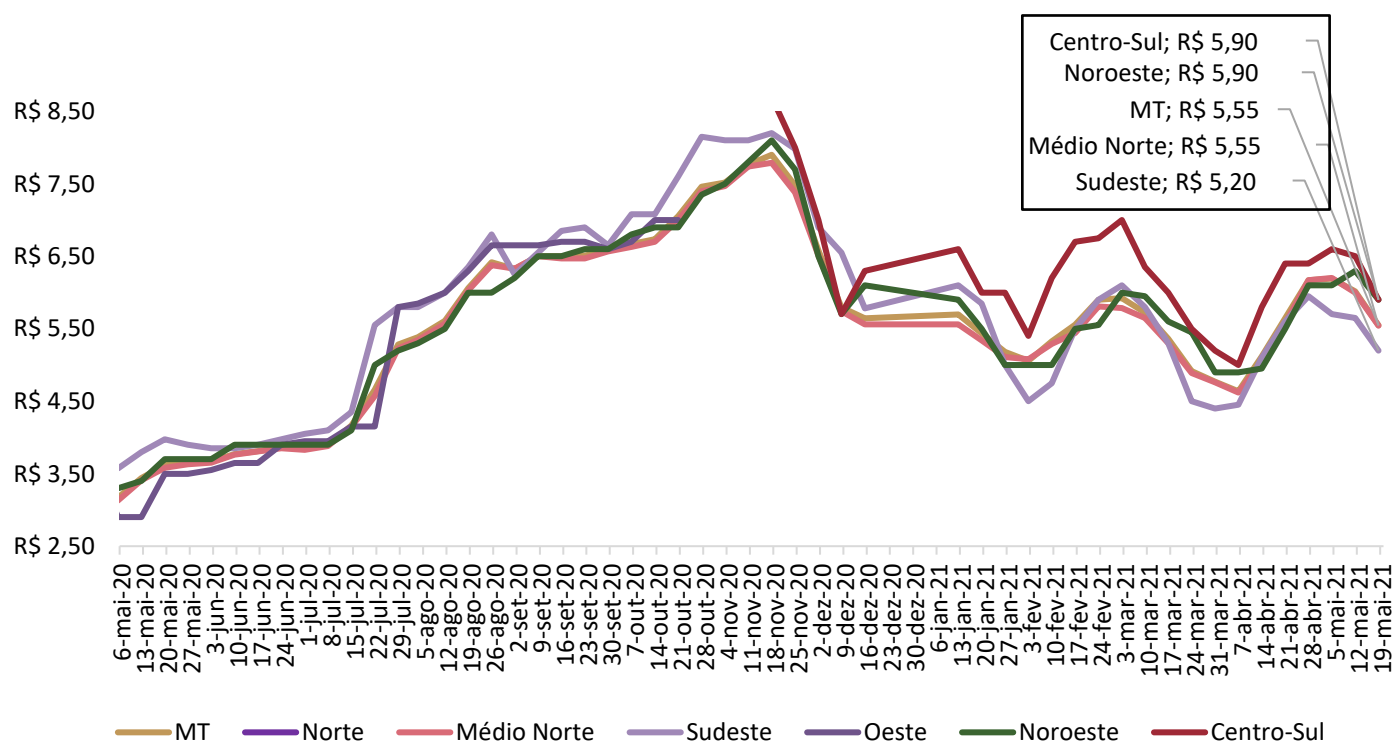
## MERCADO DE AVES

	Fonte	Praças	Coleta	Unidade	Anterior	Atual	Varição
Frango congelado	Cepea	SP	Semanal	R\$/kg	7,11	7,07	-0,56%
Frango resfriado	Cepea	SP	Semanal	R\$/kg	7,19	7,19	0,00%
Frango congelado	Jox	SP	Semanal	R\$/kg	6,47	6,31	-2,47%
Frango resfriado	Jox	SP	Semanal	R\$/kg	7,56	7,38	-2,38%
Frango congelado	Safras e mercado	SP	Semanal	R\$/kg	-	-	-
Frango resfriado	Safras e mercado	SP	Semanal	R\$/kg	-	-	-

No setor avícola, as cotações do frango abatido apresentaram movimentações distintas nesta semana para a praça paulista. Segundo o levantamento realizado pelo Cepea, os preços do frango congelado e resfriado apresentaram estabilidade. Já no levantamento realizado pela Jox Assessoria, o frango congelado e resfriado apresentou recuo de 2,47% e 2,38%, respectivamente, ante a semana anterior, resultando nas cotações médias de R\$ 6,31/kg e R\$ 7,38/kg, na mesma ordem. O mercado esteve mais concorrido, com os compradores apenas ajustando seus estoques, mantendo a margem segura nesse início de segunda quinzena do mês.

## COMPARATIVOS

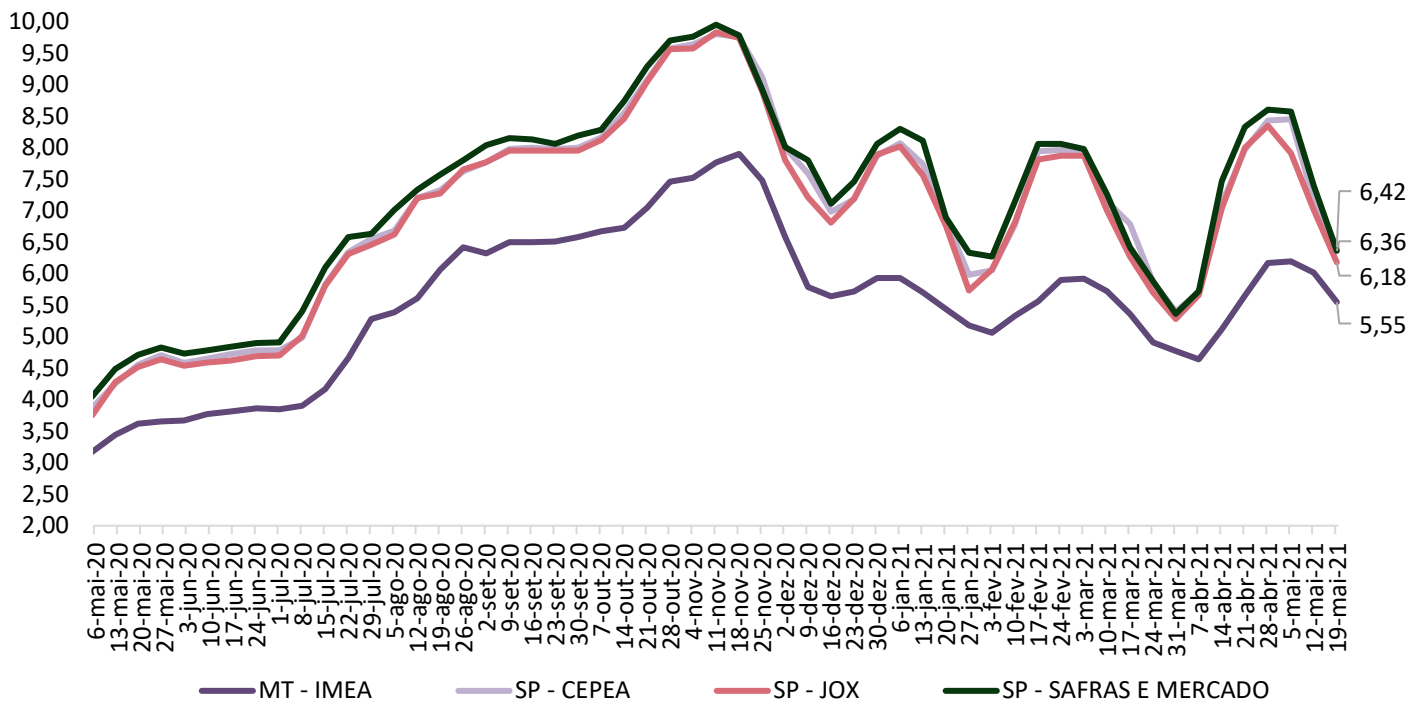
**Gráfico 1.** Média dos preços do suíno vivo pago ao produtor nas macrorregiões de Mato Grosso (R\$/kg)



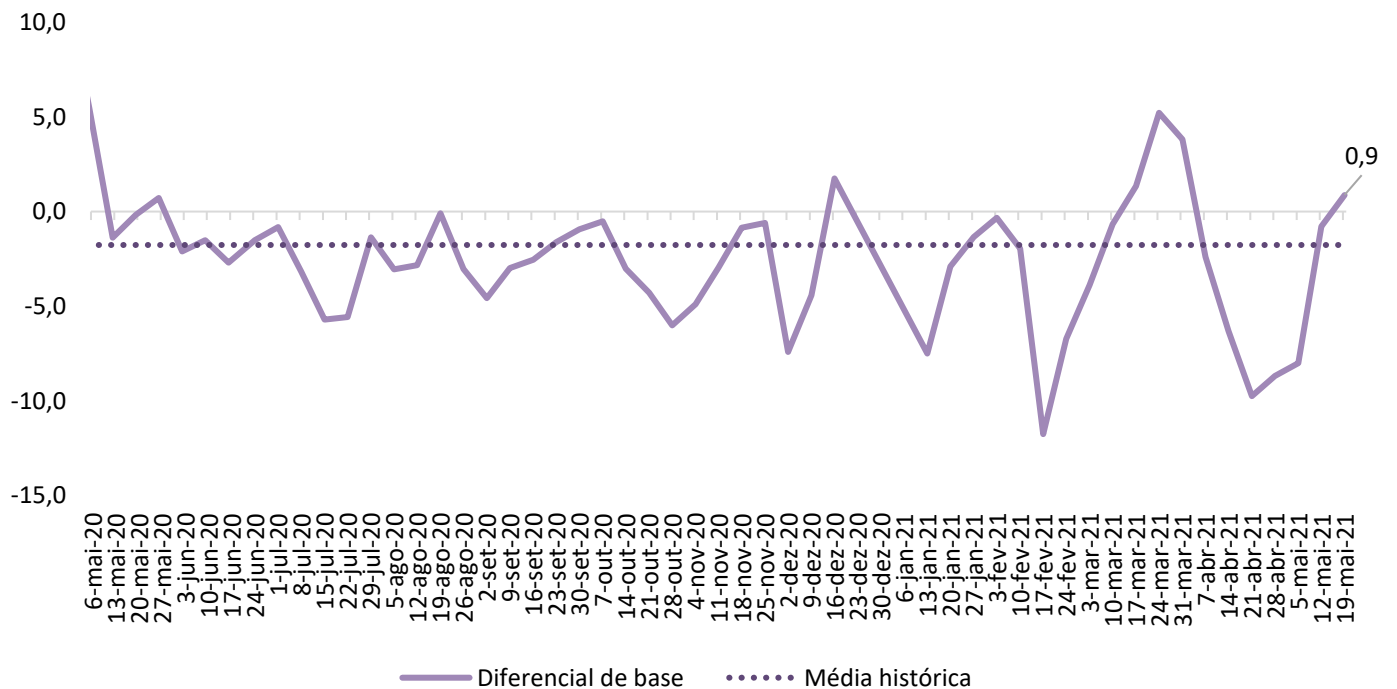
Nota: O levantamento de preço na região Centro-Sul iniciou em 17/11/2020

Fonte: Imea

## COMPARATIVOS

**Gráfico 2.** Média dos preços do suíno vivo pago ao produtor em Mato Grosso e São Paulo (R\$/kg)

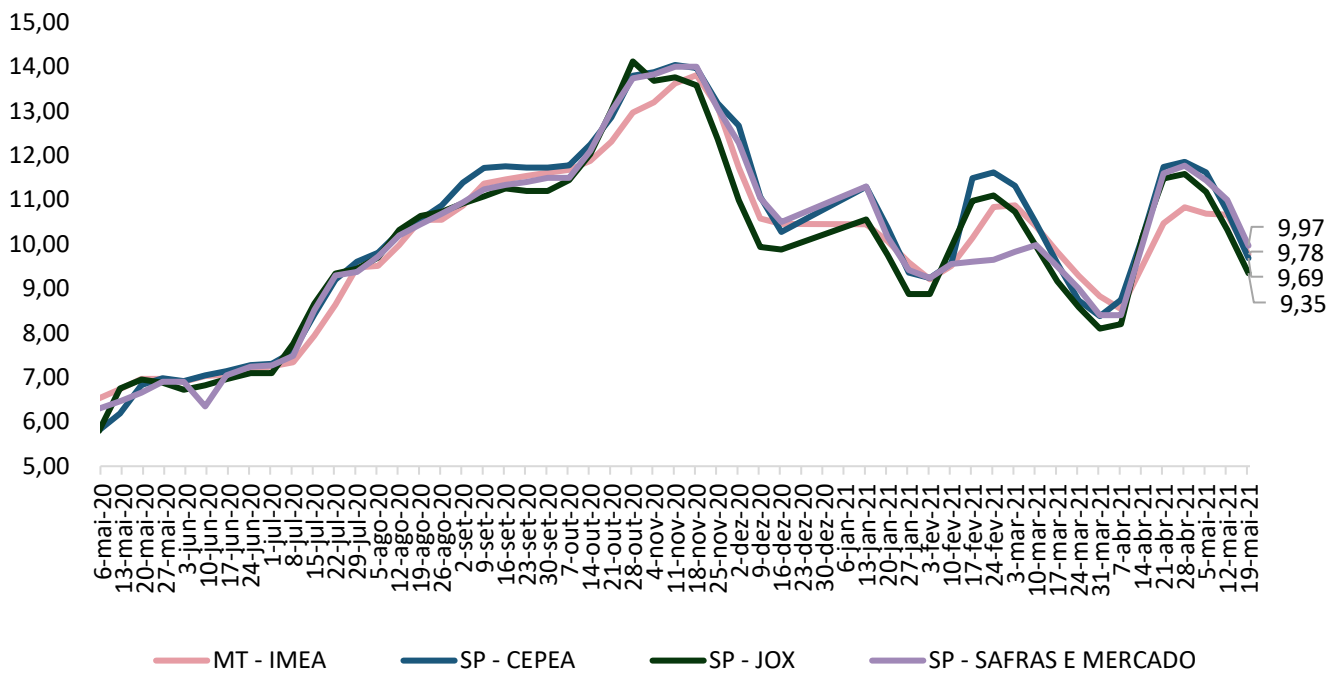
Fonte: Imea, Safras e mercado, Cepea e Jox

**Gráfico 3.** Diferencial de base entre as carcaças de Mato Grosso e São Paulo (%)

Fonte: Imea e Cepea

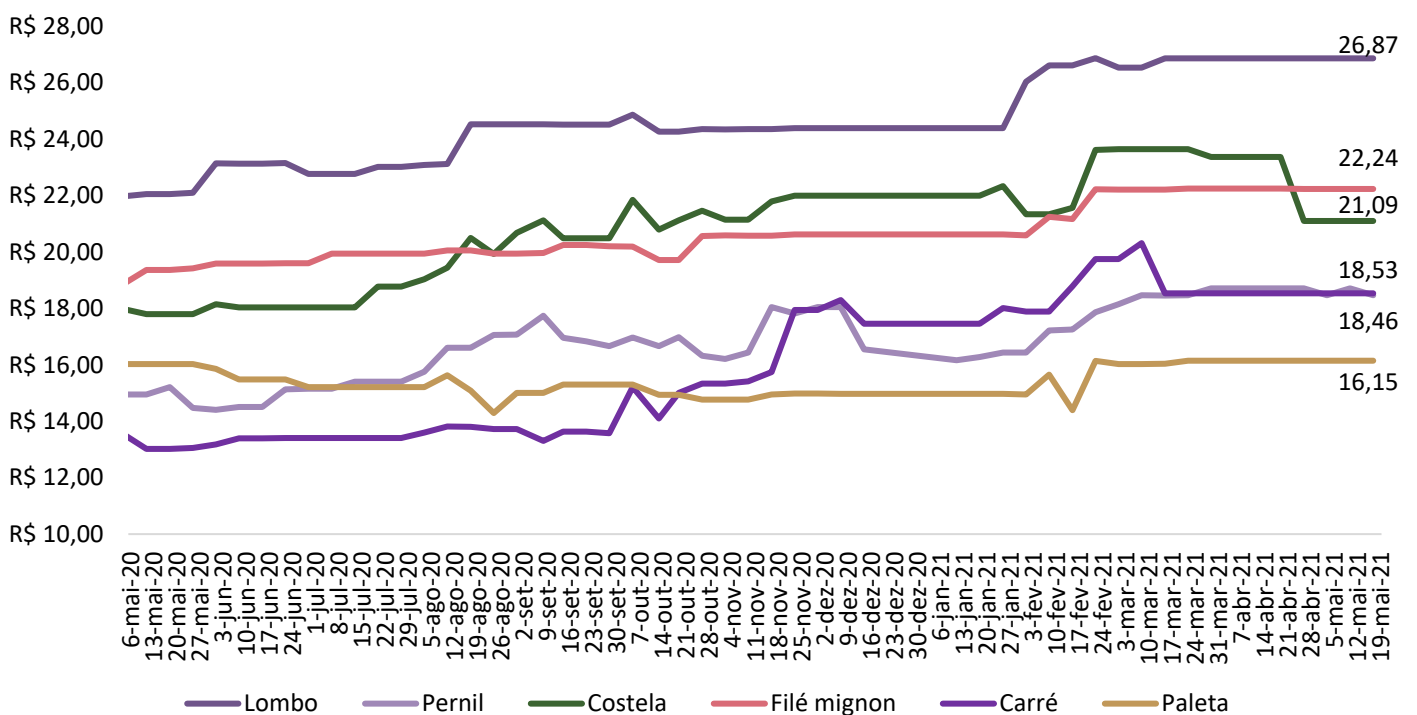
## COMPARATIVOS

**Gráfico 4.** Média dos preços da carcaça do suíno (R\$/kg)



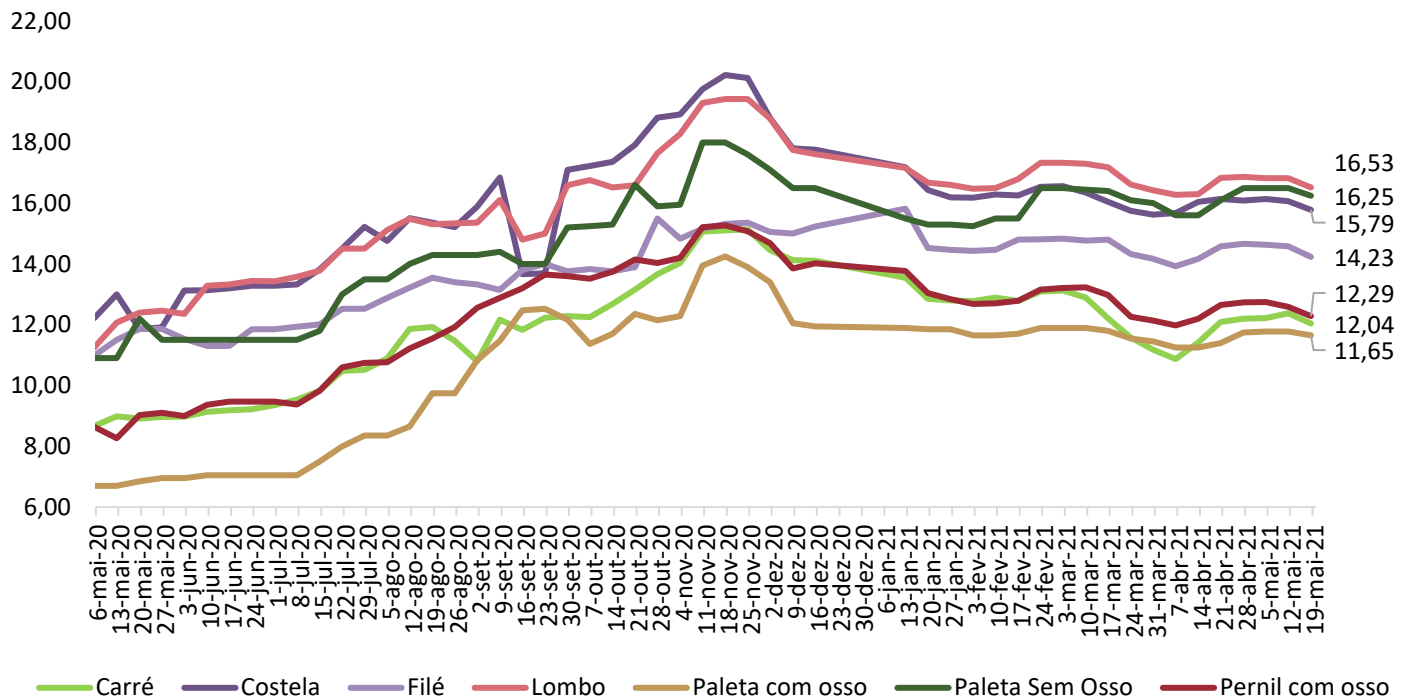
Fonte: Imea, Safras e mercado, Cepea e Jox

**Gráfico 5.** Preços dos cortes de suíno no varejo em Mato Grosso (R\$/kg)

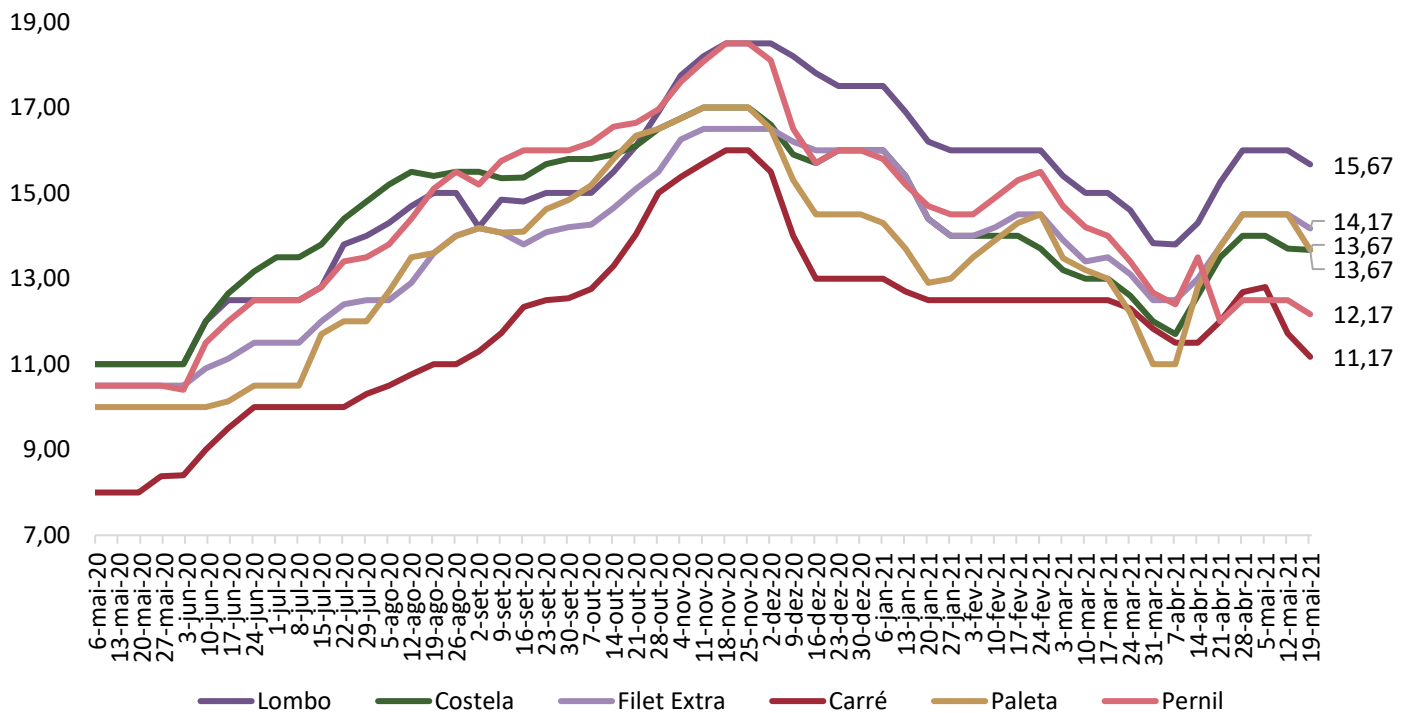


Fonte: Imea

## COMPARATIVOS

**Gráfico 6.** Preços dos cortes de suíno no atacado em Mato Grosso (R\$/kg)

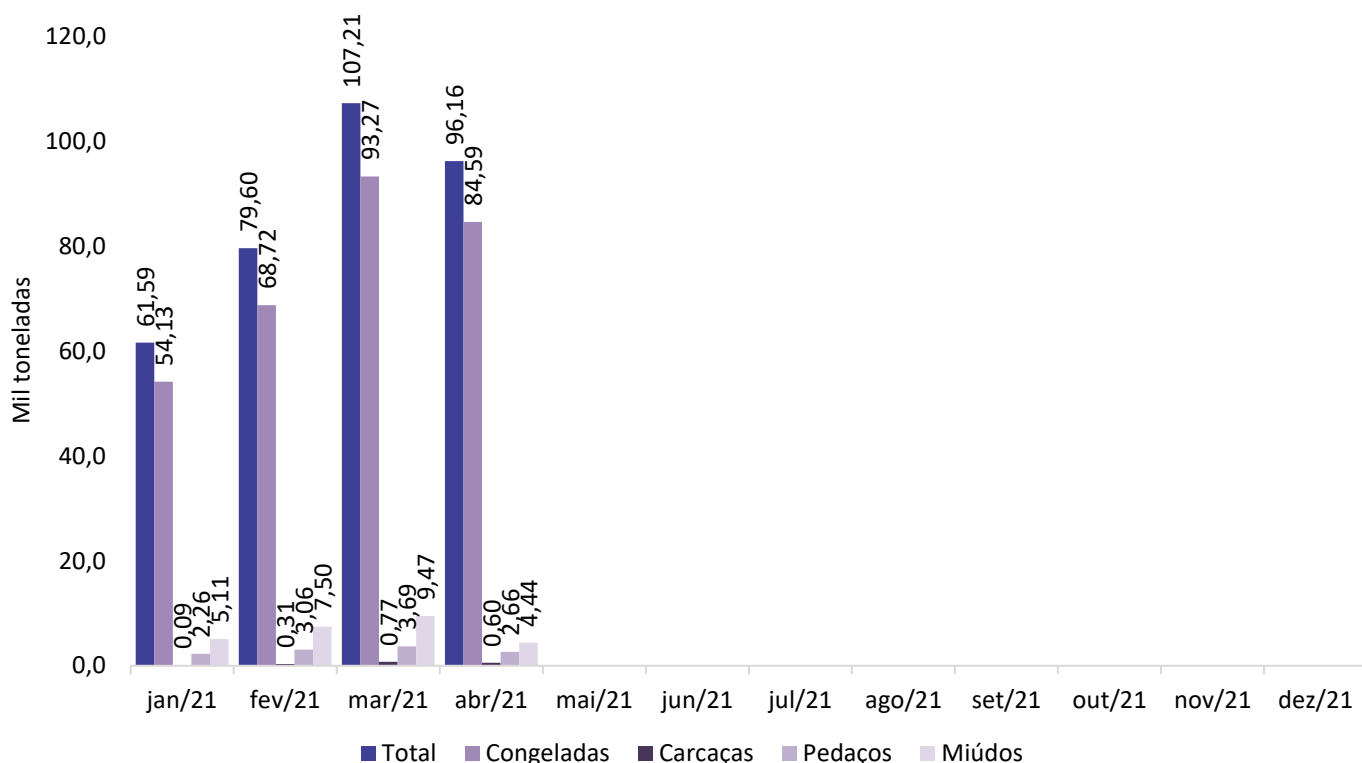
Fonte: Imea

**Gráfico 7.** Preços dos cortes de suíno no atacado em São Paulo (R\$/kg)

Fonte: Intercarnes

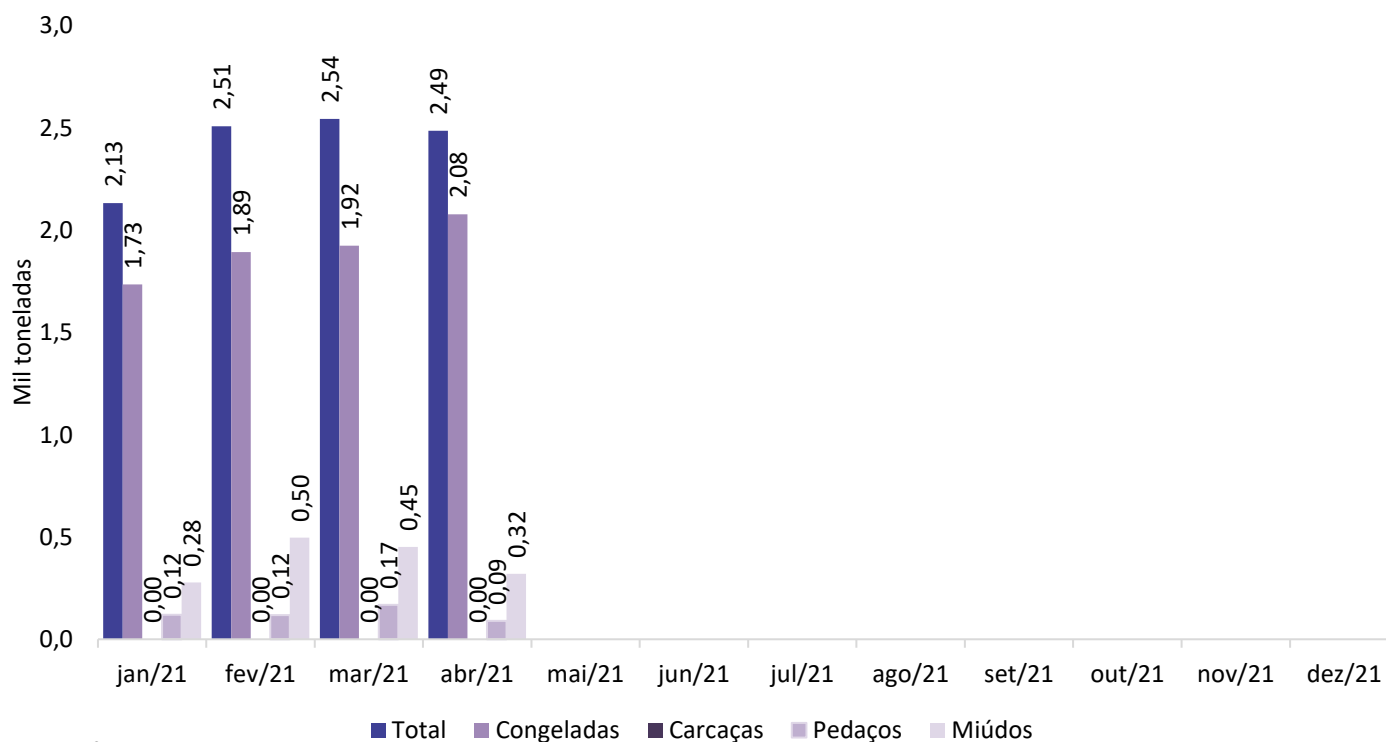
## COMPARATIVOS

Gráfico 8. Exportações brasileiras de carne suína (volume)



Fonte: Safras e Mercado

Gráfico 9. Exportações mato-grossenses de carne suína (volume)



Fonte: Safras e Mercado