

# RELATÓRIO SEMANAL



Elaboração: Imea

## MERCADO DE SUÍNOS

	Fonte	Praças	Coleta	Unidade	Anterior	Atual	Varição
Carcaça Especial	Jox	SP	Semanal	R\$/kg	10,23	10,63	3,91%
Carcaça Especial	Cepea	SP	Semanal	R\$/kg	10,17	10,54	3,64%
Carcaça Especial	Safras e mercado	SP	Semanal	R\$/kg	10,13	10,42	2,86%
Média das carcaças	03 institutos	SP	Semanal	R\$/kg	10,18	10,53	3,47%
<b>Sugestão de preço DENTRO do Estado</b>	<b>55% da média</b>	<b>SP</b>	<b>Semanal</b>	<b>R\$/kg</b>	<b>5,60</b>	<b>5,79</b>	<b>3,47%</b>
<b>Sugestão de preço FORA do Estado</b>	<b>57% da média</b>	<b>SP</b>	<b>Semanal</b>	<b>R\$/kg</b>	<b>5,80</b>	<b>6,00</b>	<b>3,47%</b>
Carcaça	Imea	MT	Semanal	R\$/kg	9,98	10,55	5,71%
Suíno Vivo (Preço pago ao produtor)	Imea	MT	Semanal	R\$/kg	5,61	6,06	8,02%
Diferencial de Base das Carcaças	Imea e Cepea	MT - SP	Semanal	%	-1,87	0,09	-1,05 p.p

Seguindo patamares recordes, o preço do quilo do suíno vivo pago ao produtor foi cotado a R\$ 6,06/kg, aumento de 8,02% ante a semana anterior. Para a carcaça, o acréscimo foi de 5,71% e a cotação alcança R\$ 10,55/kg, segundo o Imea. No entanto, para São Paulo foi observada menor variação para a média dos três institutos de levantamento. Logo, a cotação mato-grossense ultrapassa a média do Cepea, fazendo com que o diferencial de base permaneça em 0,09 p.p. nesta semana. Esse aumento segue atrelado a menor oferta de animais no peso ideal para abate, bem como aos maiores envios interestaduais e crescente consumo doméstico. No entanto, vale a atenção para a China, que não reporta novos casos de PSA (Peste Suína Africana) desde junho, com isso o plantel de suínos cresce gradativamente, com aumento de 13,0% ante jun/20, estimulando investimentos no setor.

## MERCADO DE BOVINOS

	Fonte	Praças	Coleta	Unidade	Anterior	Atual	Varição
Boi gordo à vista	Imea	MT	Semanal	R\$/@	198,21	201,99	1,91%
Carcaça Casada	Imea	MT	Semanal	R\$/kg	14,33	14,45	0,84%
Carcaça Casada	Cepea	SP	Semanal	R\$/kg	14,50	14,80	2,07%
Carcaça Casada	Jox	SP	Semanal	R\$/kg	-	-	-
Carcaça Casada	Safras e mercado	SP	Semanal	R\$/kg	-	-	-
Média das carcaças	03 institutos	SP	Semanal	R\$/kg	14,50	14,80	2,07%
Diferencial de Base das Carcaças	Imea e Cepea	MT - SP	Semanal	%	-1,17	-2,36	2,02 p.p

A arroba do boi gordo à vista ultrapassou cotações acima de R\$ 200,00 no estado. Segundo o Imea, nessa semana a média foi de R\$201,99/@, com acréscimos de 1,91% ante a semana anterior. Para o atacado, a carcaça casada em Mato Grosso registrou um aumento tímido de 0,48%, enquanto para São Paulo, o incremento foi mais alto, de 2,07%, por conta da menor oferta de animais, explicando os maiores envios interestaduais do estado mato-grossense para o paulista. Sendo assim, as cotações foram de R\$ 14,45/kg e R\$ 14,80/kg, respectivamente. Esse reflexo de melhor oferta em MT ocorre principalmente em regiões com grande número de confinamentos. Além disso, com esse avanço na arroba do boi, produtores começaram a buscar animais mais jovens para o cocho.

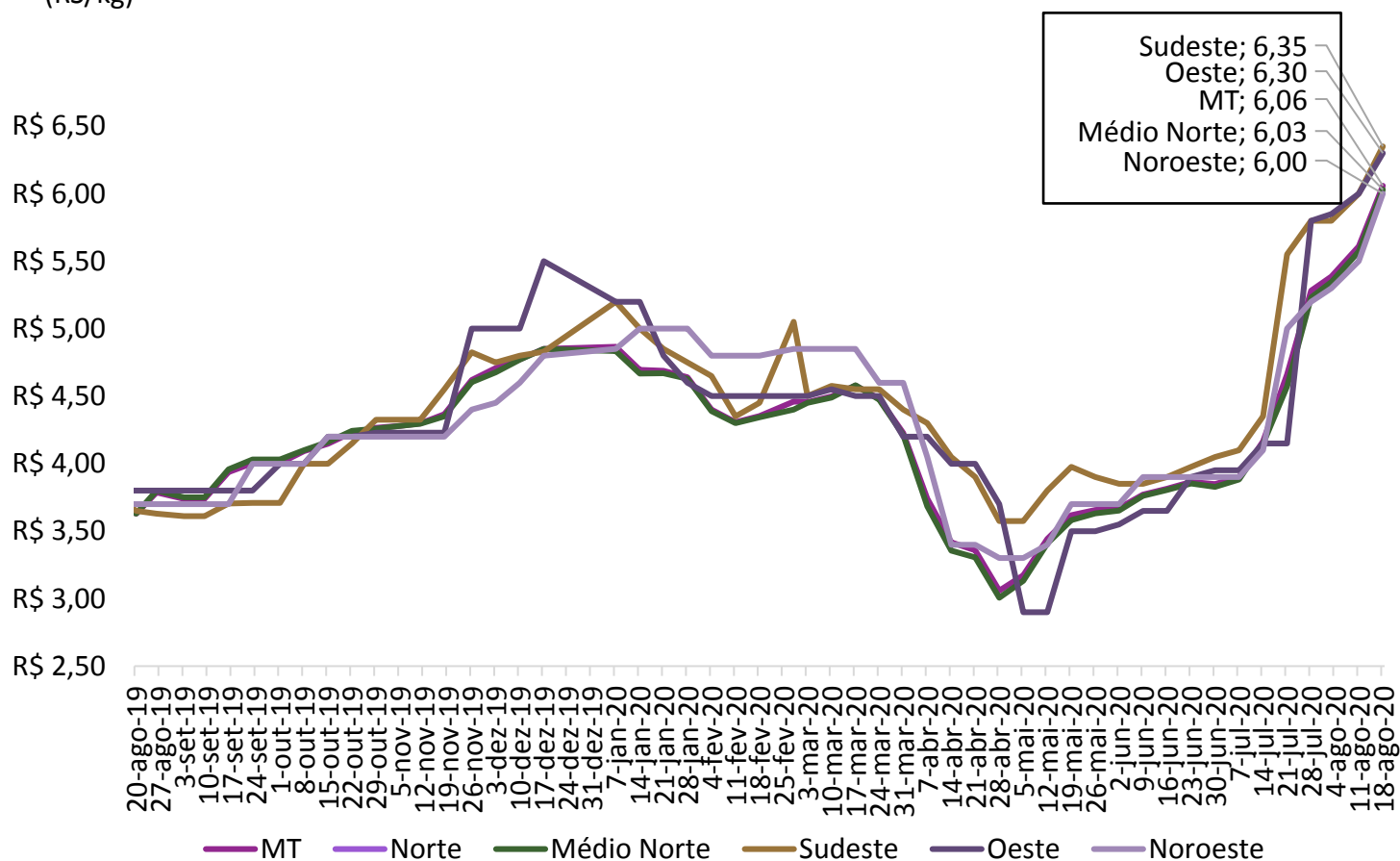
## MERCADO DE AVES

	Fonte	Praças	Coleta	Unidade	Anterior	Atual	Varição
Frango congelado	Cepea	SP	Semanal	R\$/kg	5,12	5,15	0,59%
Frango resfriado	Cepea	SP	Semanal	R\$/kg	4,99	5,16	3,41%
Frango congelado	Jox	SP	Semanal	R\$/kg	4,79	4,64	-3,13%
Frango resfriado	Jox	SP	Semanal	R\$/kg	4,98	4,85	-2,61%
Frango congelado	Safras e mercado	SP	Semanal	R\$/kg	-	-	-
Frango resfriado	Safras e mercado	SP	Semanal	R\$/kg	-	-	-

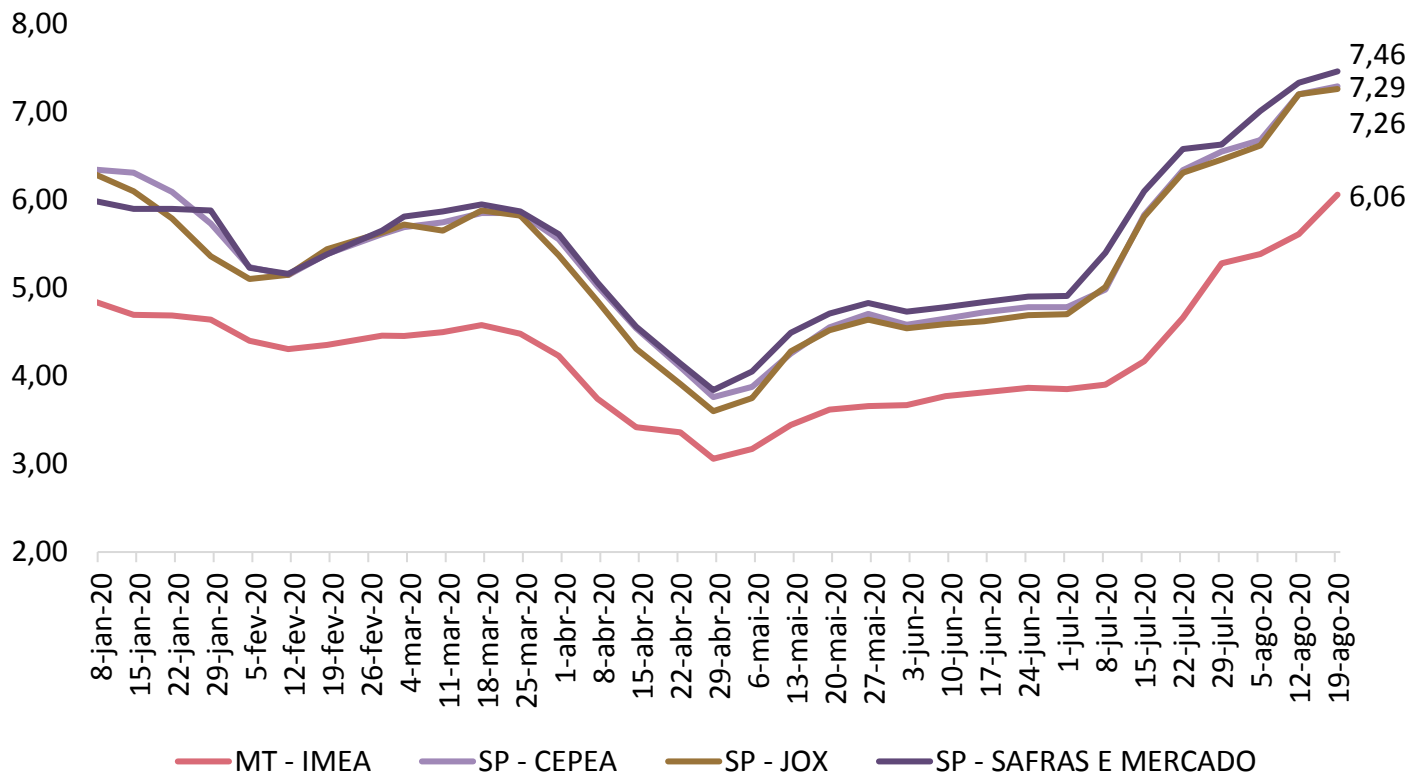
A China divulgou que foi detectado Covid-19 em embalagens de asas de frango congeladas oriundo de um dos frigoríficos de Santa Catarina. Logo em seguida, a notícia repercutiu no comércio internacional e Hong Kong e Filipinas suspenderam suas importações da proteína. No entanto, recentemente foi anunciado que os testes foram realizados novamente e deram negativo para o vírus. Diante disso, Hong Kong cancela o pedido de suspensão da planta e volta a importar novamente. Filipinas, por sua vez, ainda não se posicionou sobre o assunto. Com relação ao mercado interno, para as cotações do instituto Jox houve recuo nos preços do frango congelado e resfriado de -3,13% e -2,61%, respectivamente. A Jox aponta que essa retração foi devido aos compradores estarem mais cautelosos e trabalham com estoques mais ajustados para essa segunda quinzena do mês.

## COMPARATIVOS

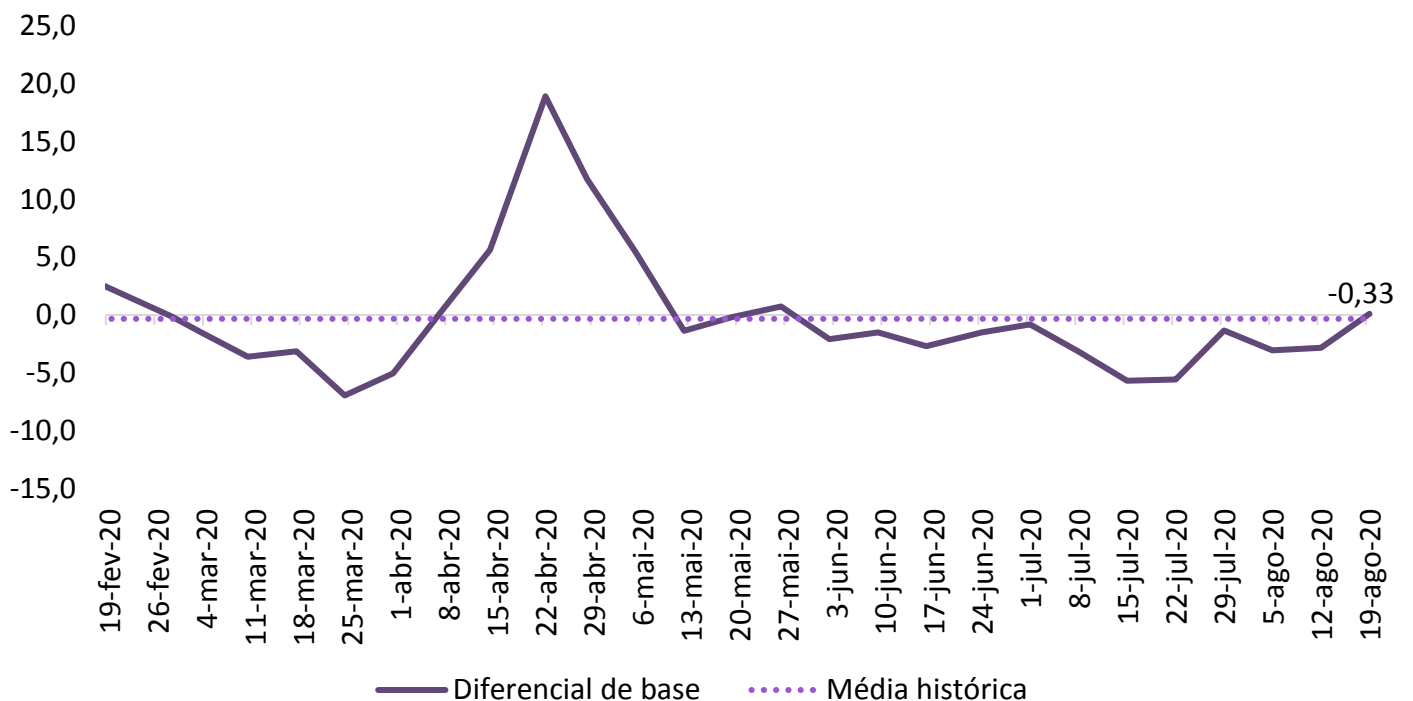
**Gráfico 1.** Média dos preços do suíno vivo pago ao produtor nas macrorregiões de Mato Grosso (R\$/kg)



## COMPARATIVOS

**Gráfico 2.** Média dos preços do suíno vivo pago ao produtor em Mato Grosso e São Paulo (R\$/kg)

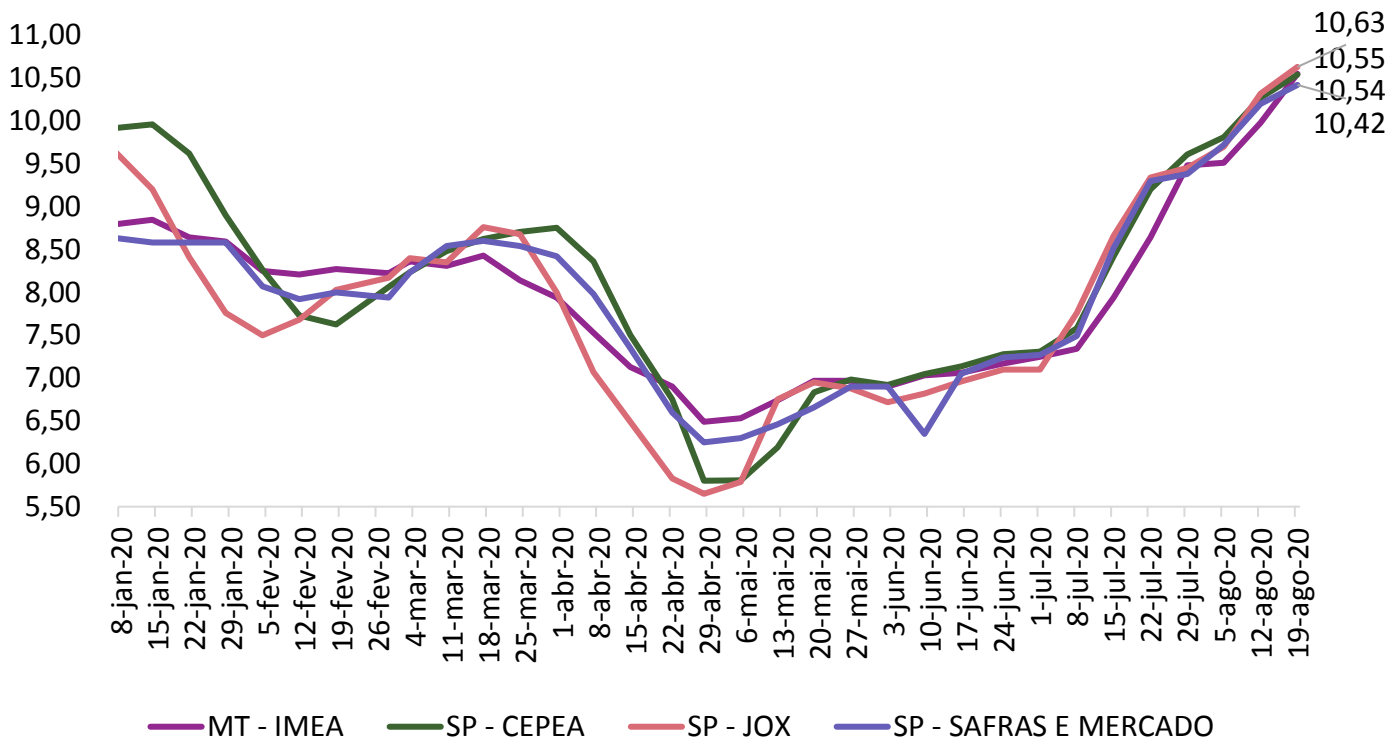
Fonte: Imea, Safras e mercado, Cepea e Jox

**Gráfico 3.** Diferencial de base entre as carcaças de Mato Grosso e São Paulo

Fonte: Imea e Cepea

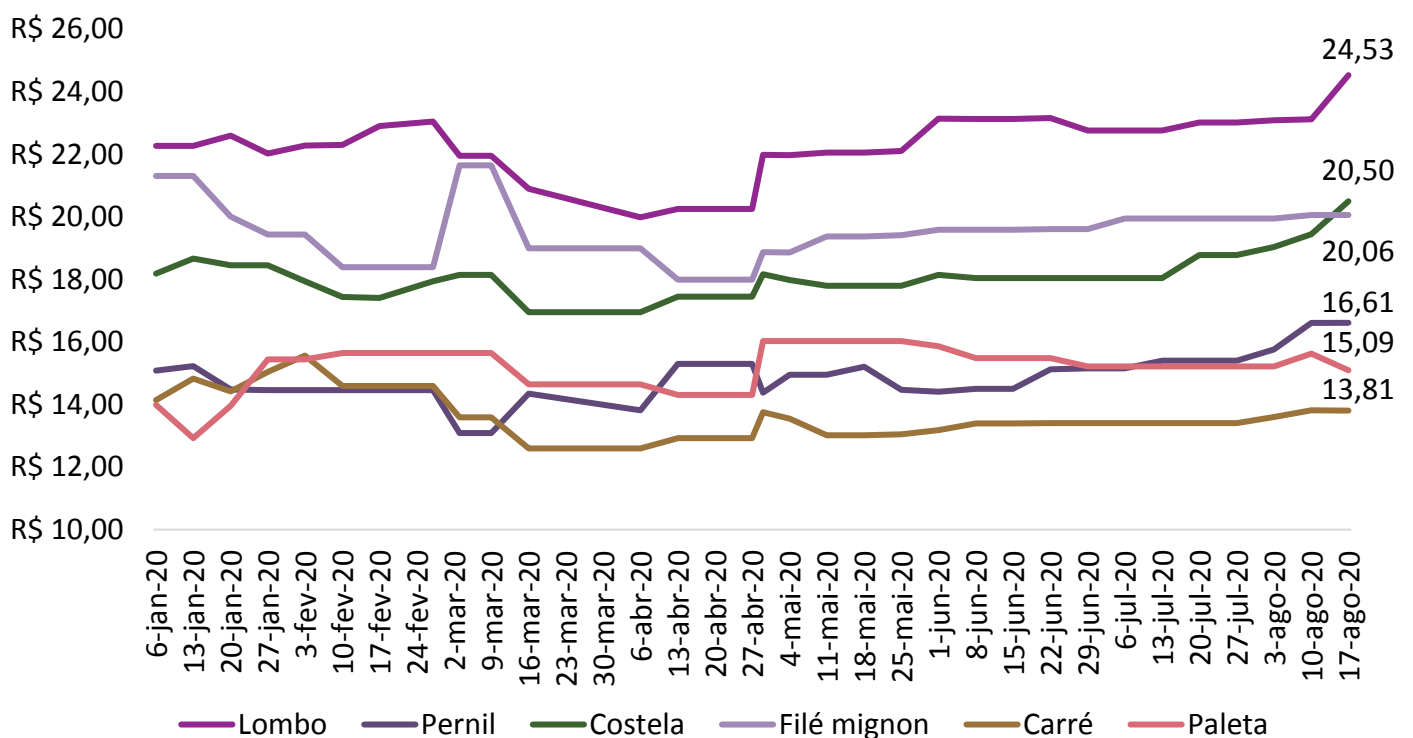
## COMPARATIVOS

Gráfico 4. Média dos preços da carcaça do suíno (R\$/kg)



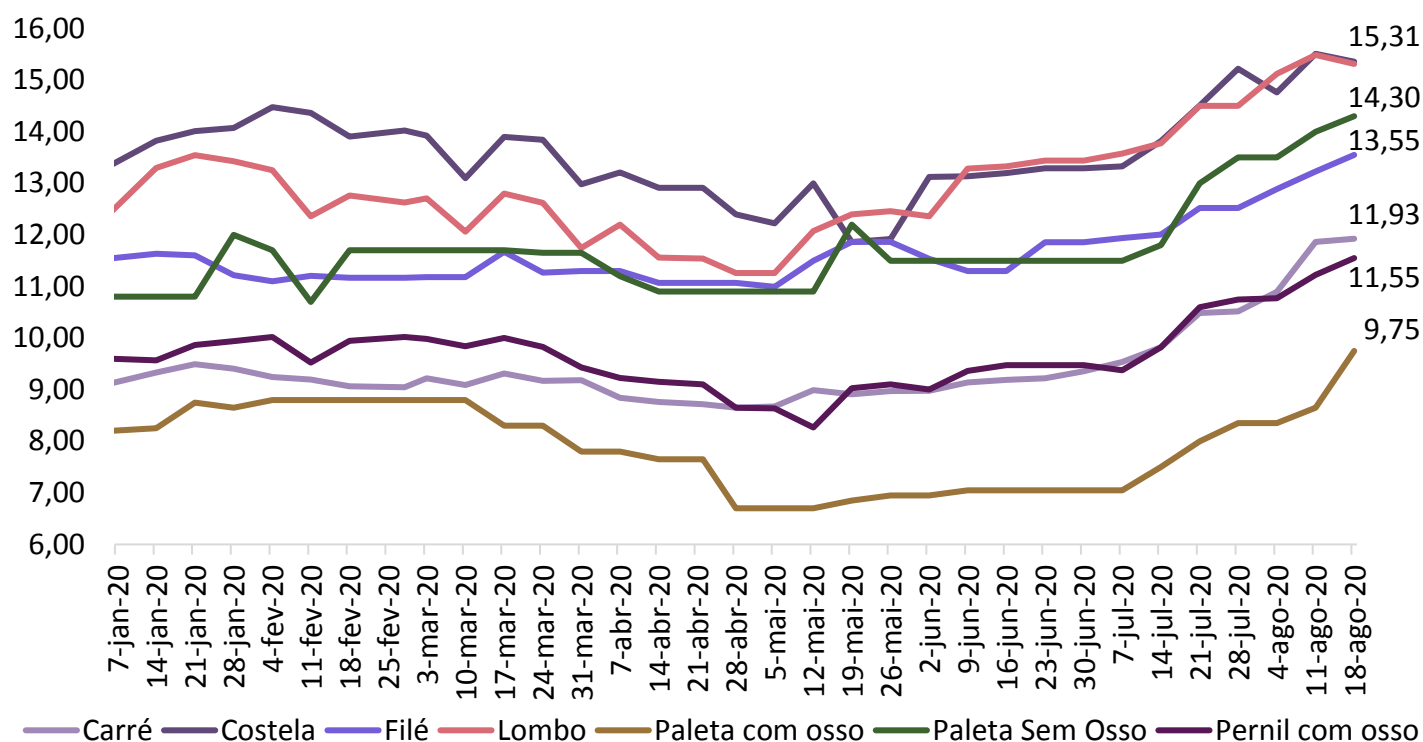
Fonte: Imea, Safras e mercado, Cepea e Jox

Gráfico 5. Preços dos cortes no varejo em Mato Grosso (R\$/kg)

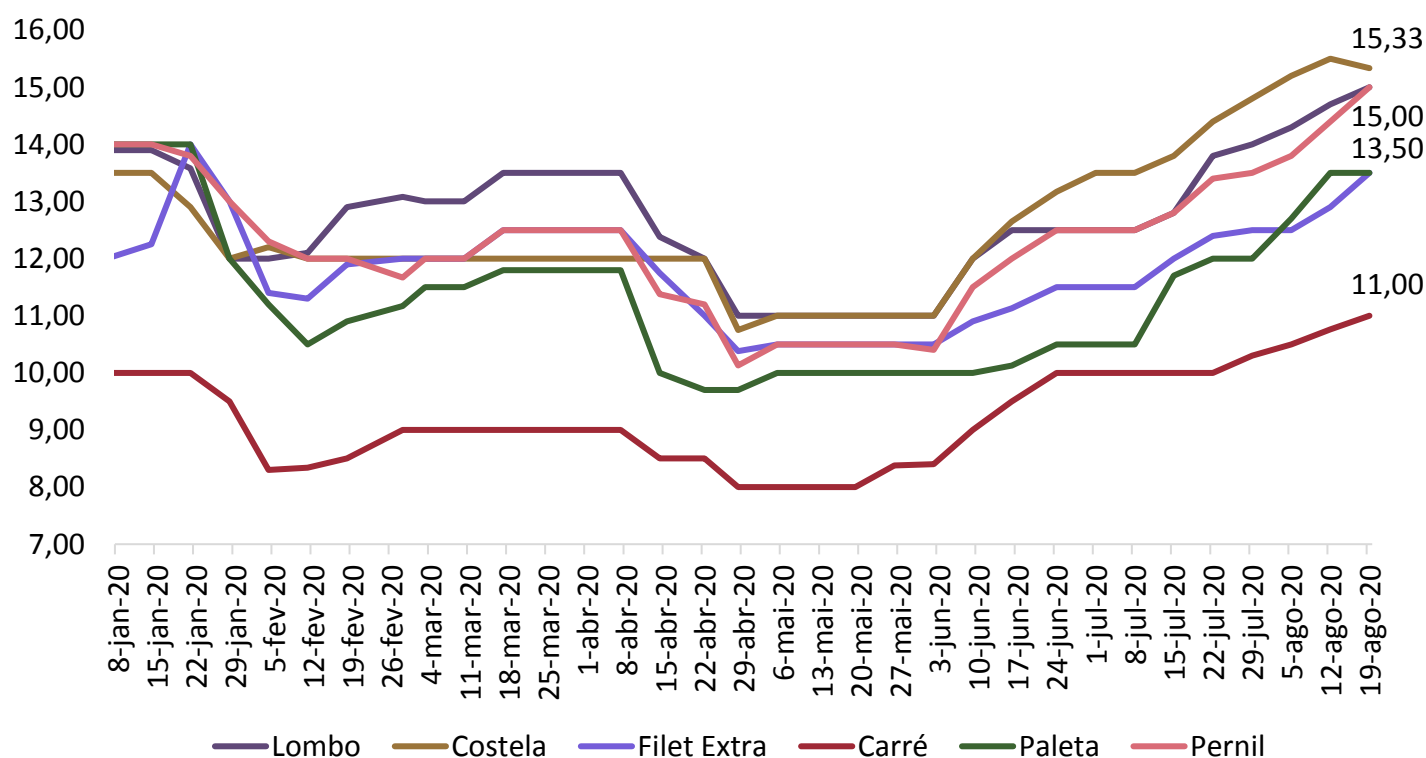


Fonte: Imea

## COMPARATIVOS

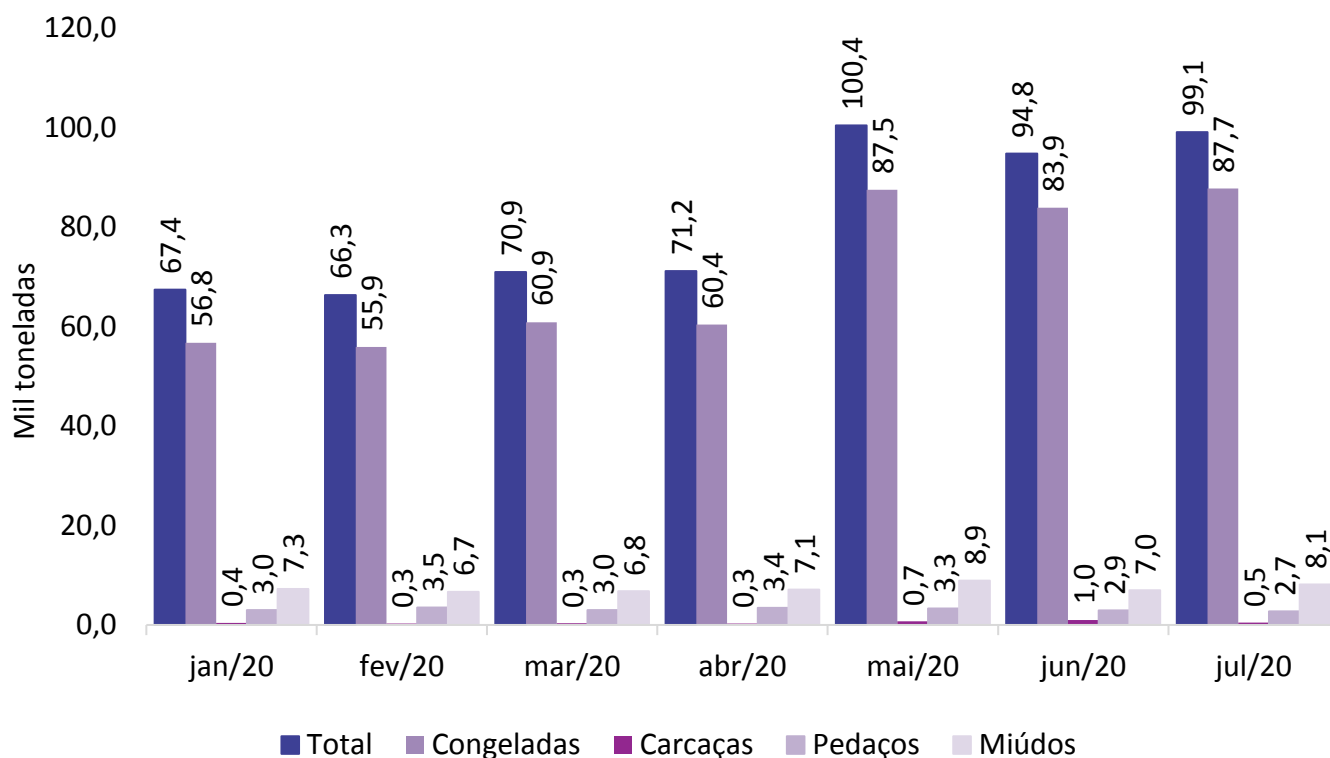
**Gráfico 6.** Preços dos cortes no atacado em Mato Grosso (R\$/kg)

Fonte: Imea

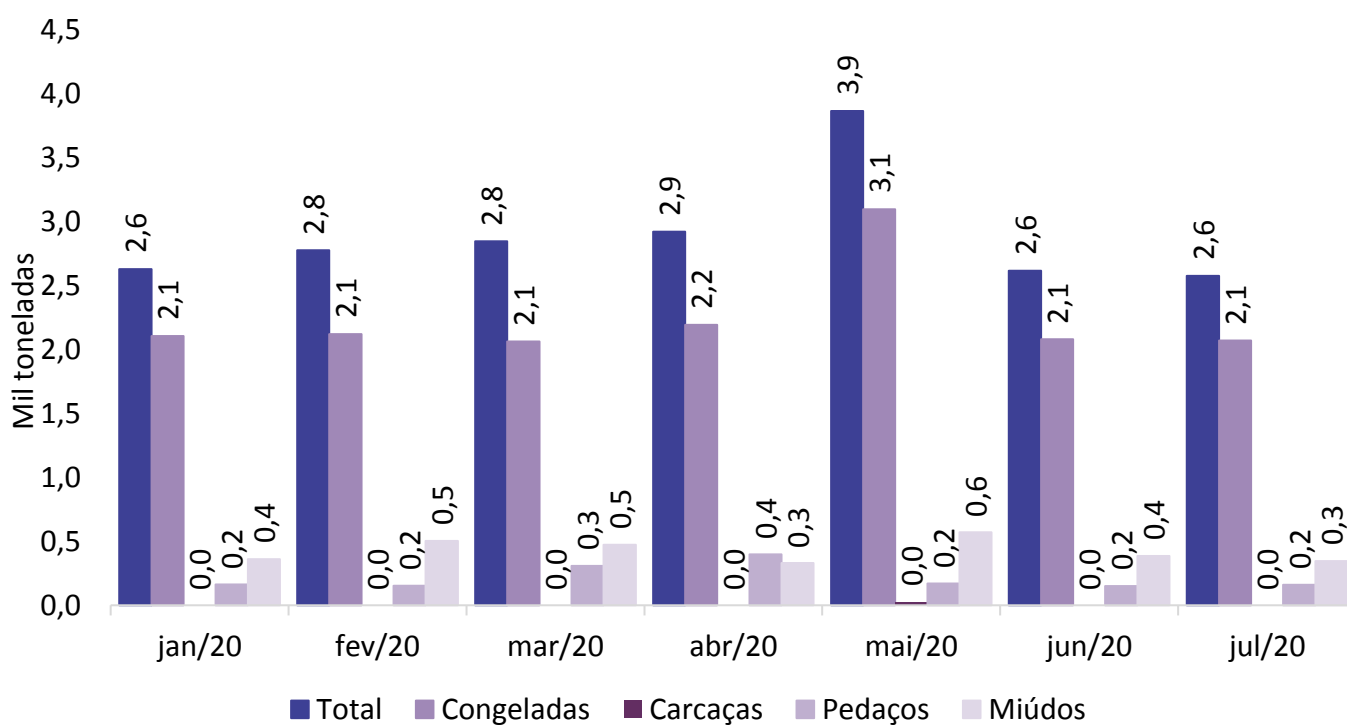
**Gráfico 7.** Preços dos cortes no atacado em São Paulo (R\$/kg)

Fonte: Intercarnes

## COMPARATIVOS

**Gráfico 8.** Exportações brasileiras de carne suína (volume)

Fonte: Safras e Mercado

**Gráfico 9.** Exportações mato-grossenses de carne suína (volume)

Fonte: Safras e Mercado