

# RELATÓRIO SEMANAL



Elaboração: Imea

## MERCADO DE SUÍNOS

	Fonte	Praças	Coleta	Unidade	Anterior	Atual	Varição
Carcaça Especial	Jox	SP	Semanal	R\$/kg	10,07	9,38	-6,85%
Carcaça Especial	Cepea	SP	Semanal	R\$/kg	11,60	9,70	-8,49%
Carcaça Especial	Safras e mercado	SP	Semanal	R\$/kg	10,00	9,60	-4,00%
Média das carcaças	03 institutos	SP	Semanal	R\$/kg	10,56	9,56	-6,49%
<b>Sugestão de preço DENTRO do Estado</b>	<b>55% da média</b>	<b>SP</b>	<b>Semanal</b>	<b>R\$/kg</b>	<b>5,62</b>	<b>5,26</b>	<b>-6,49%</b>
<b>Sugestão de preço FORA do Estado</b>	<b>57% da média</b>	<b>SP</b>	<b>Semanal</b>	<b>R\$/kg</b>	<b>5,83</b>	<b>5,45</b>	<b>-6,49%</b>
Carcaça	Imea	MT	Semanal	R\$/kg	10,40	9,83	-5,48%
Suíno Vivo (Preço pago ao produtor)	Imea	MT	Semanal	R\$/kg	5,72	5,36	-6,29%
Diferencial de Base das Carcaças	Imea e Cepea	MT - SP	Semanal	%	-1,89	1,34	3,23 p.p

Nesta semana o Indea divulgou os dados de abate referente ao mês de fev.21. Logo, foi observado um acréscimo de 4,89% ante a jan.21, totalizando 269,77 mil cabeças abatidas no estado. Além disso, a demanda permaneceu aquecida no decorrer do mês e, como apontam os dados, os envios interestaduais aumentaram 83,14%, no mesmo comparativo. Já em relação ao mercado interno, nesta semana as cotações seguiram em queda. No âmbito das indústrias, foi observado recuo nos preços das carcaças, sendo de forma mais intensa na praça paulista, em que a média dos três institutos apontaram para um decréscimo de 6,49% no comparativo com a semana anterior. Na praça mato-grossense, a carcaça apresentou queda de 5,48% no mesmo comparativo. Dentro da porteira, o quilo do animal vivo pago ao produtor foi cotado a R\$ 5,36/kg, em Mato Grosso.

## MERCADO DE BOVINOS

	Fonte	Praças	Coleta	Unidade	Anterior	Atual	Varição
Boi gordo à vista	Imea	MT	Semanal	R\$/@	288,52	289,15	0,22%
Carcaça Casada	Imea	MT	Semanal	R\$/kg	18,48	18,70	1,19%
Carcaça Casada	Cepea	SP	Semanal	R\$/kg	18,70	19,00	1,60%
Carcaça Casada	Jox	SP	Semanal	R\$/kg	-	-	-
Carcaça Casada	Safras e mercado	SP	Semanal	R\$/kg	-	-	-
Média das carcaças	03 institutos	SP	Semanal	R\$/kg	18,70	19,00	4,97%
Diferencial de Base das Carcaças	Imea e Cepea	MT - SP	Semanal	%	-1,18	-1,58	-0,40 p.p

Em Mato Grosso, o preço da arroba do boi gordo à vista foi cotada a R\$ 289,15 esta semana e registrou leve incremento de 0,22% no comparativo semanal. No mercado atacadista, a demanda pela carne bovina segue a passos lentos, dificultando cada vez mais os frigoríficos a fecharem suas escalas de abate devido à baixa oferta de boi gordo no estado. No que tange aos dados de abate divulgados pelo Indea, foram abatidas 350,57 mil cabeças em fev.21, um decréscimo de 4,53% no comparativo com o mês anterior. É válido ressaltar que apenas a região norte e a sudeste apresentaram aumento na quantidade abatida, 6,57% e 2,91%, respectivamente, enquanto todas as outras recuaram, sendo a médio-norte com a queda mais expressiva, -20,45%.

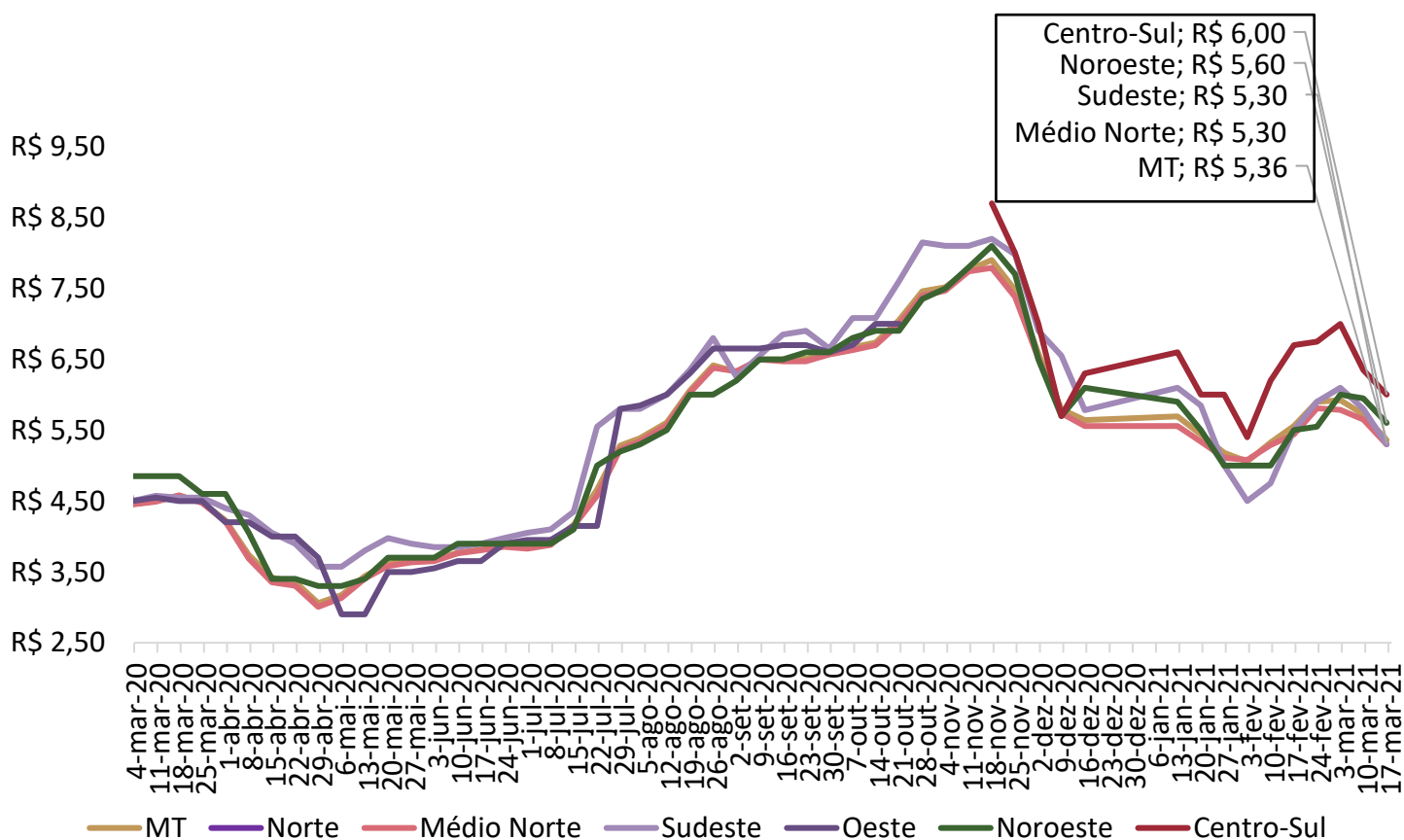
## MERCADO DE AVES

	Fonte	Praças	Coleta	Unidade	Anterior	Atual	Varição
Frango congelado	Cepea	SP	Semanal	R\$/kg	6,43	6,47	0,62%
Frango resfriado	Cepea	SP	Semanal	R\$/kg	6,43	6,43	-
Frango congelado	Jox	SP	Semanal	R\$/kg	5,64	5,65	0,18%
Frango resfriado	Jox	SP	Semanal	R\$/kg	6,77	6,80	0,44%
Frango congelado	Safras e mercado	SP	Semanal	R\$/kg	-	-	-
Frango resfriado	Safras e mercado	SP	Semanal	R\$/kg	-	-	-

Diferente do que foi observado no abate de suínos, para o mercado de aves, o abate divulgado pelo Indea apresentou queda de 6,61% ante a jan.21, totalizando 17,27 milhões de cabeças abatidas em Mato Grosso. Esse cenário esteve atrelado principalmente ao menor número de abates na região sudeste, que apresentou decréscimo de 50,26%, no mesmo comparativo. Com relação as cotações de mercado, nesta semana houve estabilidade nos preços do Cepea e, em contrapartida, no instituto Jox Assessoria foi observado leve incremento nas precificações do frango congelado e resfriado, aumento este de 0,18% e 0,44%, respectivamente.

## COMPARATIVOS

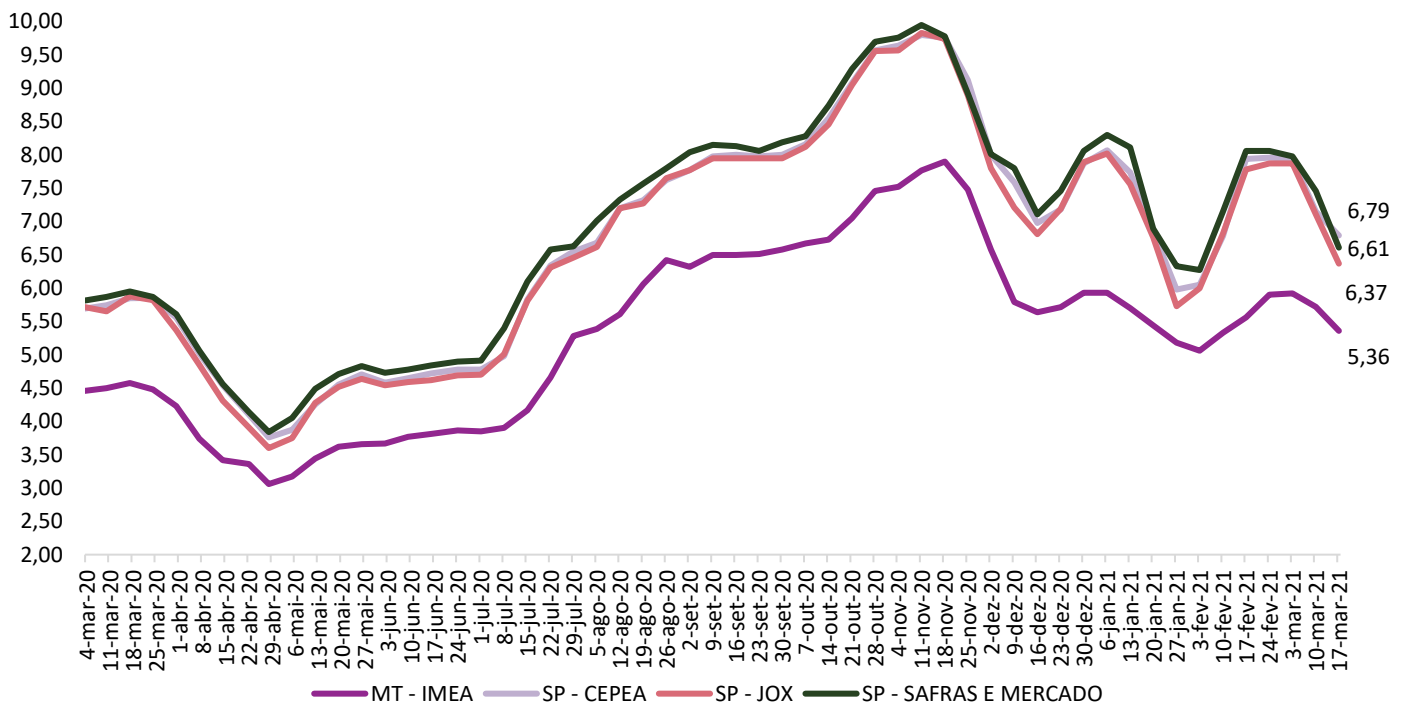
**Gráfico 1.** Média dos preços do suíno vivo pago ao produtor nas macrorregiões de Mato Grosso (R\$/kg)



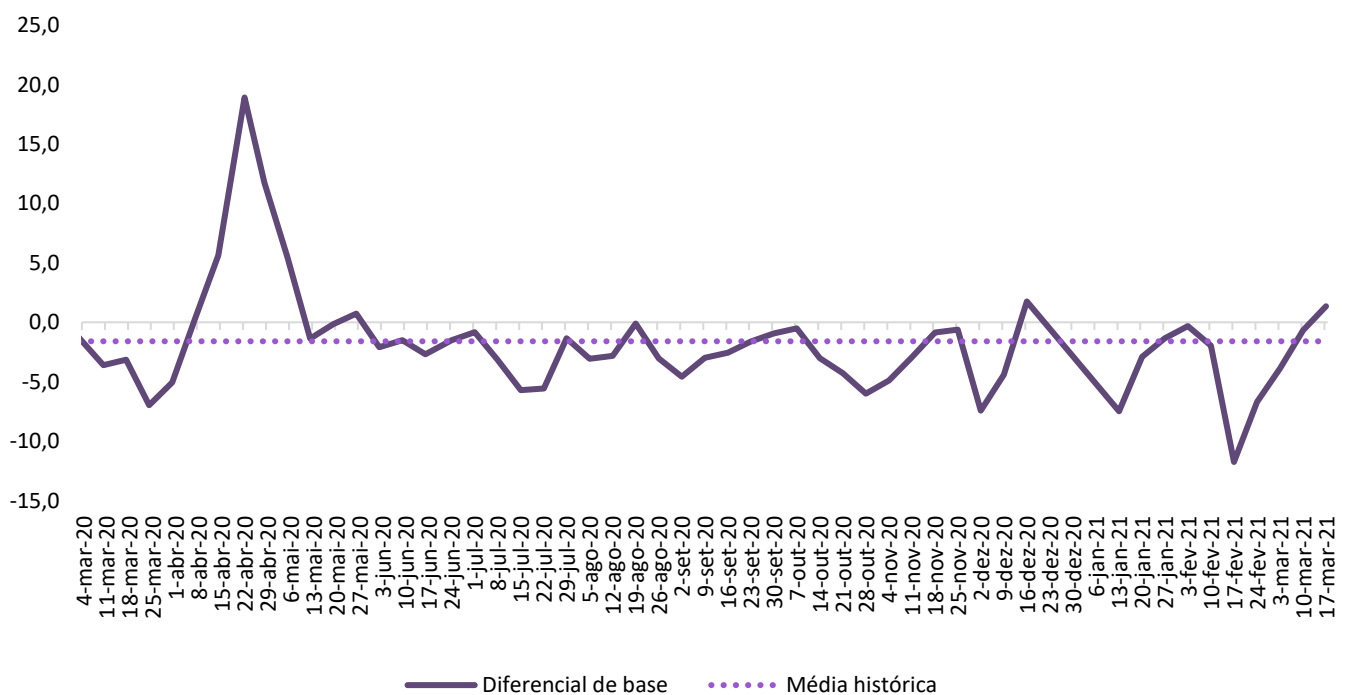
Nota: O levantamento de preço na região Centro-Sul iniciou em 17/11/2020

Fonte: Imea

## COMPARATIVOS

**Gráfico 2.** Média dos preços do suíno vivo pago ao produtor em Mato Grosso e São Paulo (R\$/kg)

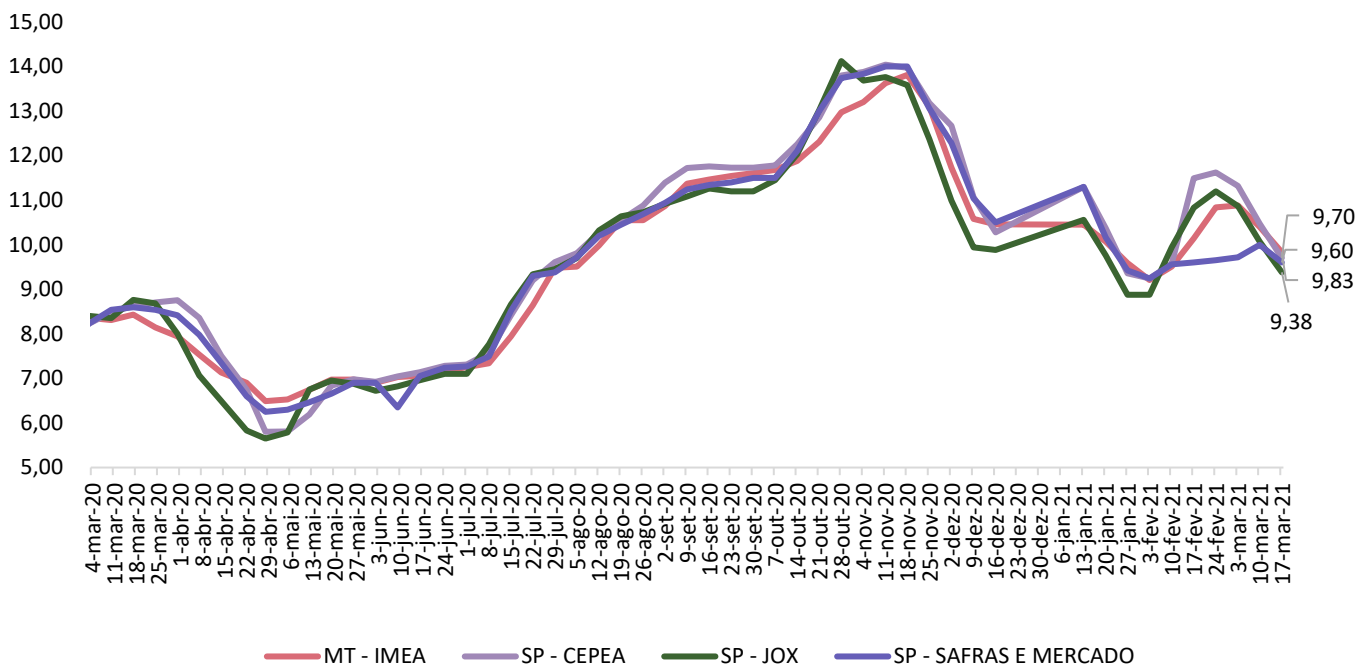
Fonte: Imea, Safras e mercado, Cepea e Jox

**Gráfico 3.** Diferencial de base entre as carcaças de Mato Grosso e São Paulo (%)

Fonte: Imea e Cepea

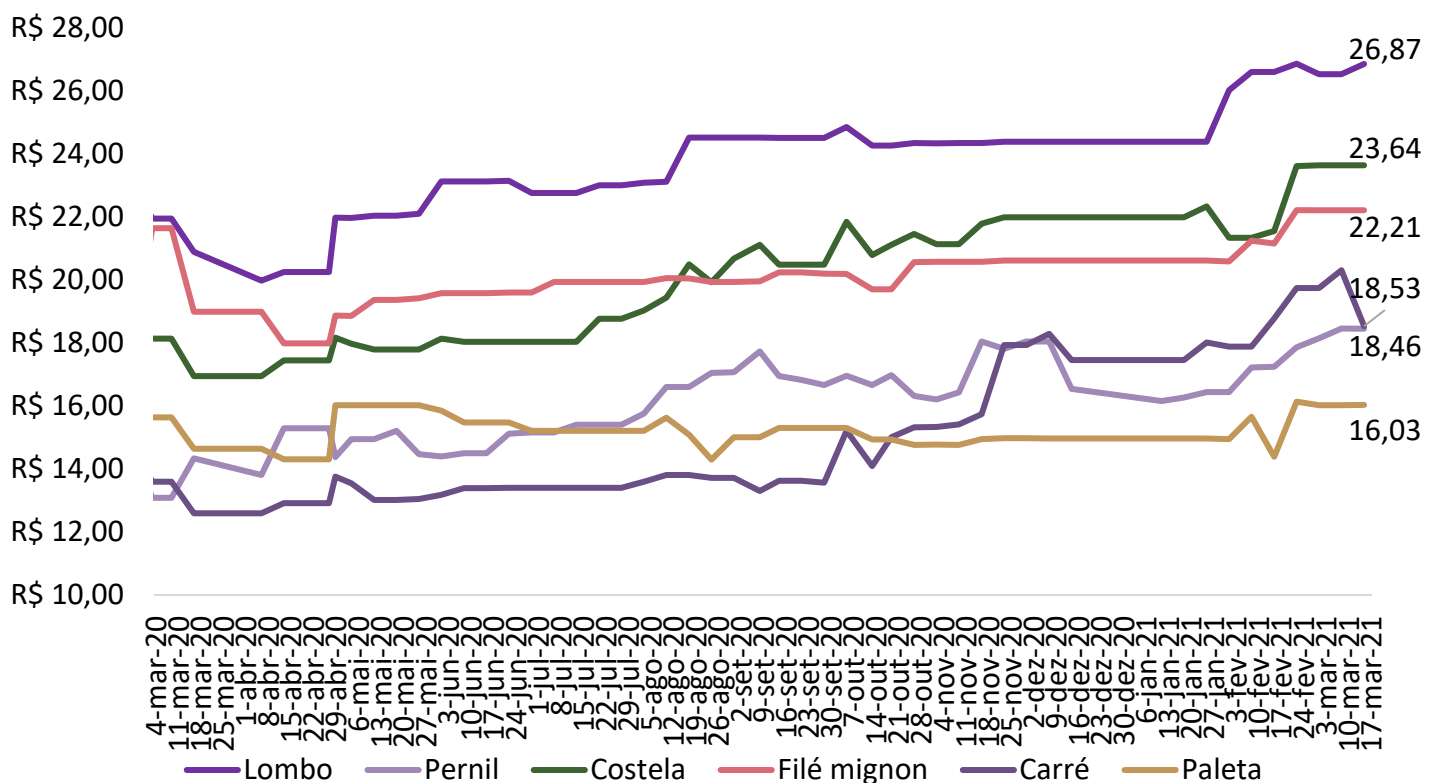
## COMPARATIVOS

**Gráfico 4.** Média dos preços da carcaça do suíno (R\$/kg)



Fonte: Imea, Safras e mercado, Cepea e Jox

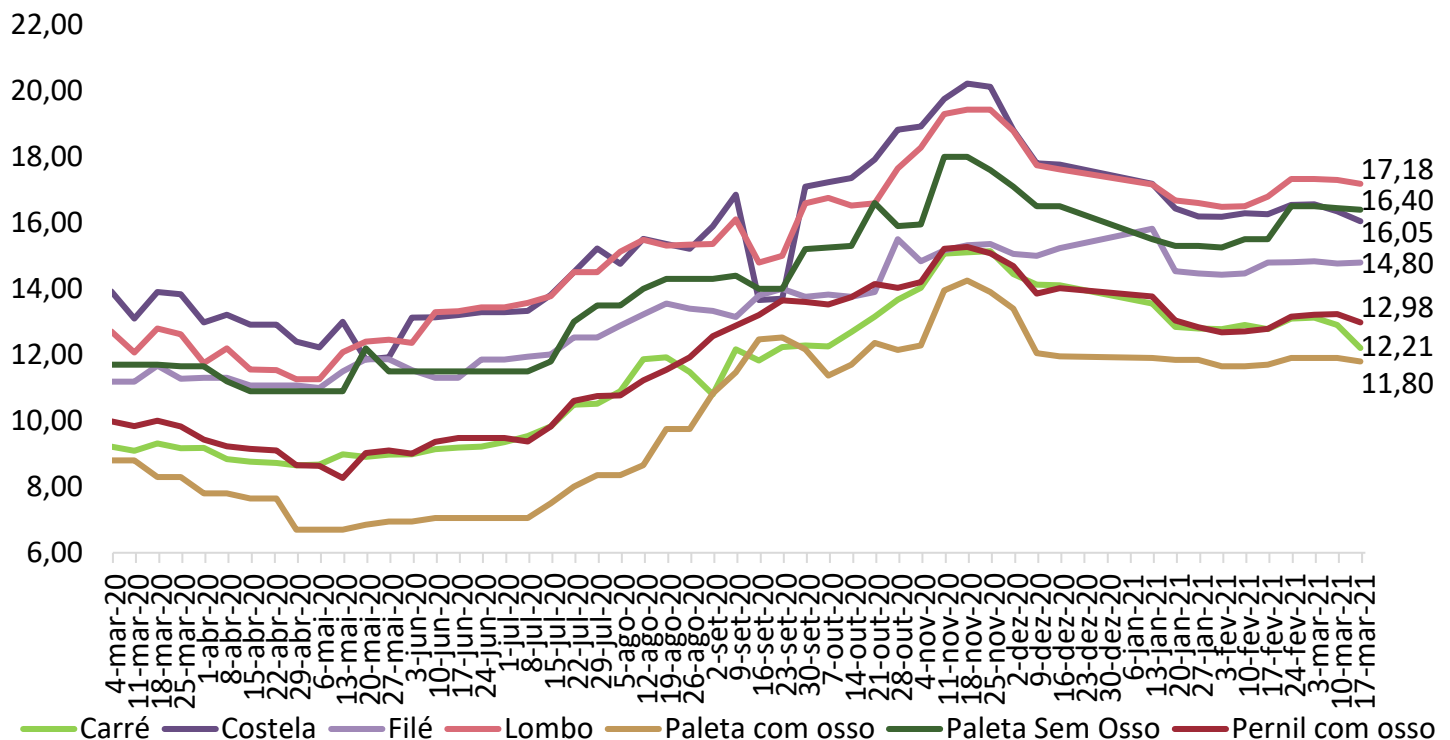
**Gráfico 5.** Preços dos cortes de suíno no varejo em Mato Grosso (R\$/kg)



Fonte: Imea

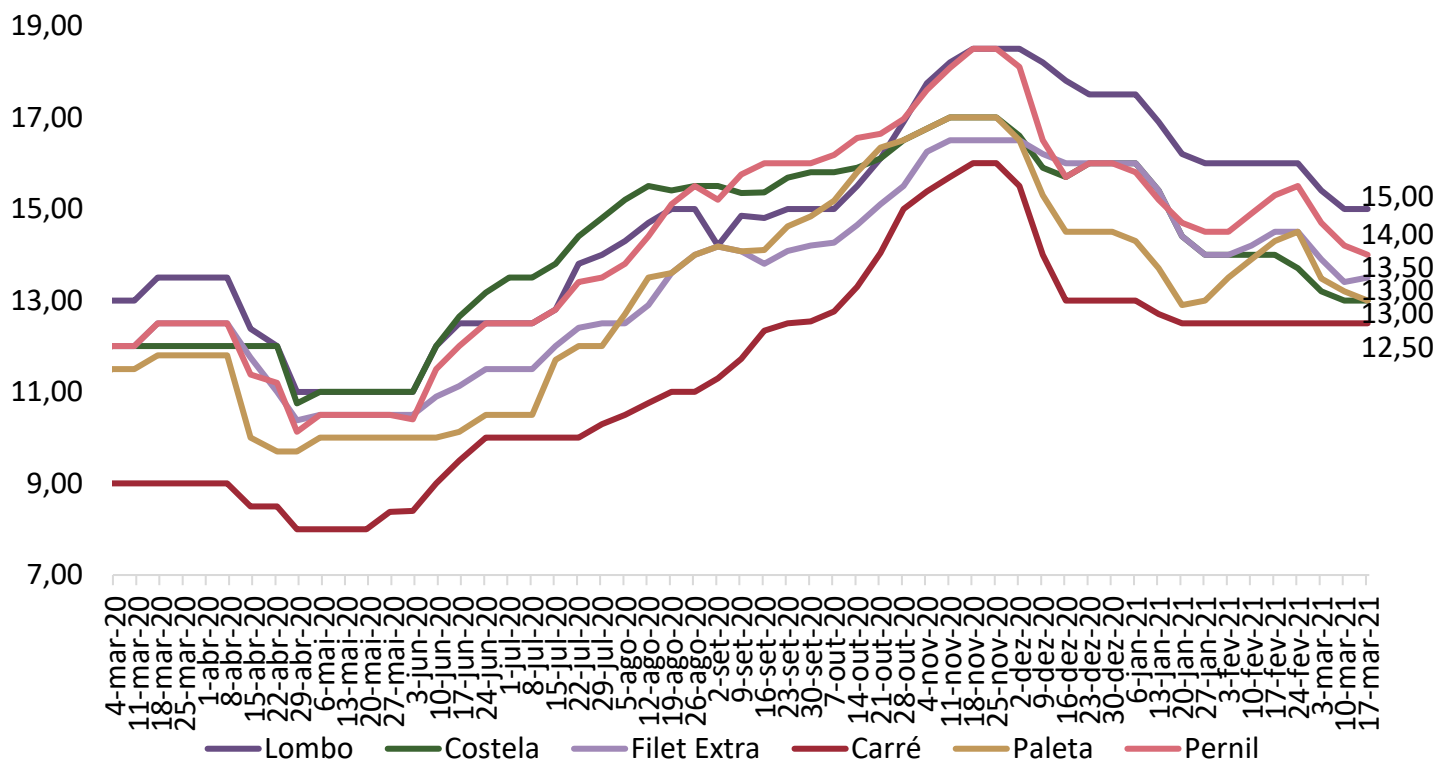
## COMPARATIVOS

**Gráfico 6.** Preços dos cortes de suíno no atacado em Mato Grosso (R\$/kg)



Fonte: Imea

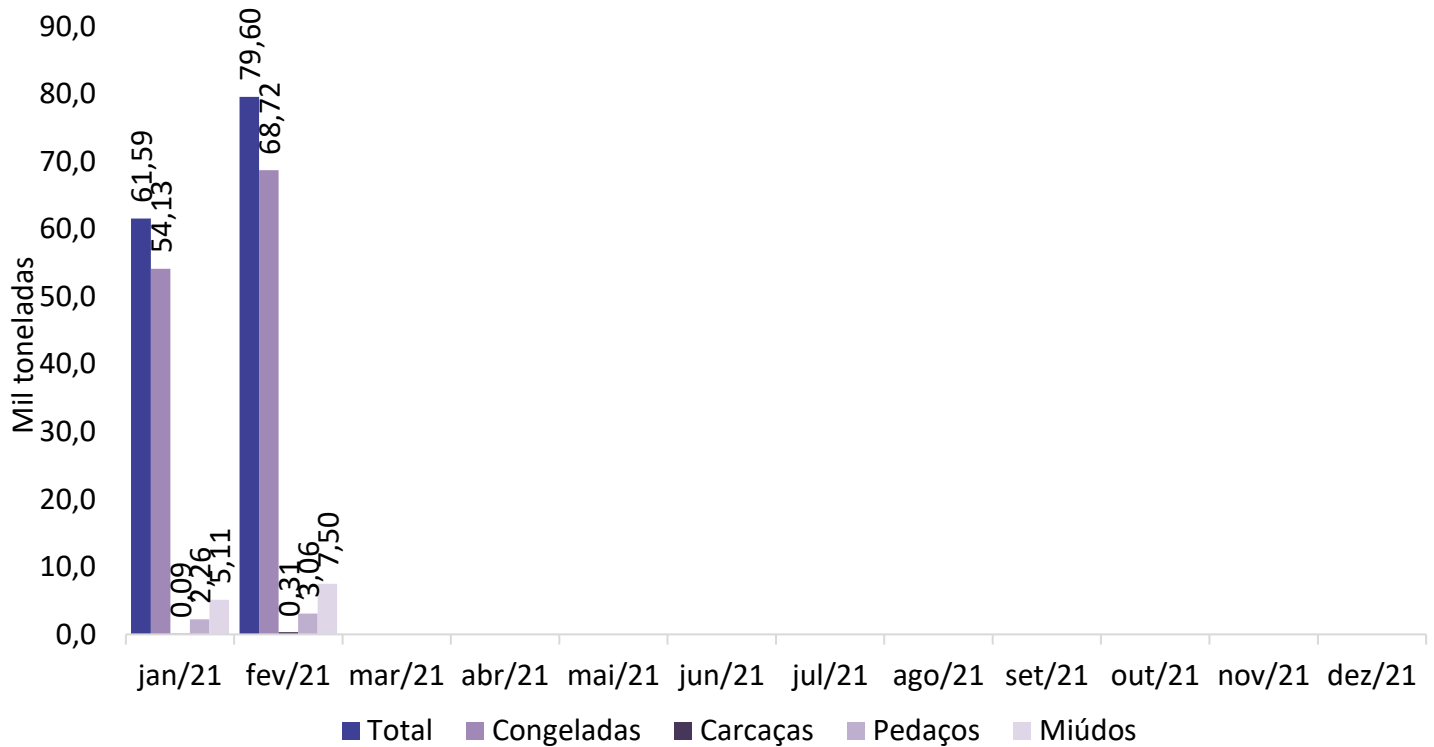
**Gráfico 7.** Preços dos cortes no atacado em São Paulo (R\$/kg)



Fonte: Intercarnes

## COMPARATIVOS

Gráfico 8. Exportações brasileiras de carne suína (volume)



Fonte: Safras e Mercado

Gráfico 9. Exportações mato-grossenses de carne suína (volume)



Fonte: Safras e Mercado