

# RELATÓRIO SEMANAL



Elaboração: Imea

## MERCADO DE SUÍNOS

	Fonte	Praças	Coleta	Unidade	Anterior	Atual	Varição
Carcaça Especial	Jox	SP	Semanal	R\$/kg	9,20	9,30	1,09%
Carcaça Especial	Cepea	SP	Semanal	R\$/kg	9,47	9,45	-0,25%
Carcaça Especial	Safras e mercado	SP	Semanal	R\$/kg	9,40	9,57	1,81%
Média das carcaças	03 institutos	SP	Semanal	R\$/kg	9,36	9,44	0,88%
<b>Sugestão de preço DENTRO do Estado</b>	<b>55% da média</b>	<b>SP</b>	<b>Semanal</b>	<b>R\$/kg</b>	<b>5,15</b>	<b>5,19</b>	<b>0,88%</b>
<b>Sugestão de preço FORA do Estado</b>	<b>57% da média</b>	<b>SP</b>	<b>Semanal</b>	<b>R\$/kg</b>	<b>5,33</b>	<b>5,38</b>	<b>0,88%</b>
Carcaça	Imea	MT	Semanal	R\$/kg	9,70	10,03	3,40%
Suíno Vivo (Preço pago ao produtor)	Imea	MT	Semanal	R\$/kg	5,16	5,36	3,88%
Diferencial de Base das Carcaças	Imea e Cepea	MT - SP	Semanal	%	2,43	6,18	3,75 p.p

Em jun.21, o abate de suínos em Mato Grosso apresentou aumento de 9,07% ante a mai.21 e totalizou 283,55 cabeças abatidas, de acordo com o Indea-MT. Os envios interestaduais apresentaram acréscimos mais expressivos, 32,18% no mesmo comparativo. Vale destacar que esse cenário esteve atrelado a uma demanda que permaneceu aquecida na primeira quinzena do mês, melhorando o escoamento da proteína na ponta da cadeia. Com relação as cotações da semana, no mercado atacadista houve um incremento de 3,40% para a carcaça especial na praça mato-grossense, enquanto em São Paulo o acréscimo foi de 0,88% ante a semana anterior. Essa movimentação de alta também foi observada dentro da porteira, onde o que quilo do suíno vivo pago ao produtor aumentou em 3,88% e ficou cotado a uma média de R\$ 5,36/kg em Mato Grosso.

## MERCADO DE BOVINOS

	Fonte	Praças	Coleta	Unidade	Anterior	Atual	Varição
Boi gordo à vista	Imea	MT	Semanal	R\$/@	303,59	301,77	-0,60%
Carcaça Casada	Imea	MT	Semanal	R\$/kg	19,52	19,58	0,31%
Carcaça Casada	Cepea	SP	Semanal	R\$/kg	19,50	19,80	1,54%
Carcaça Casada	Jox	SP	Semanal	R\$/kg	-	-	-
Carcaça Casada	Safras e mercado	SP	Semanal	R\$/kg	-	-	-
Média das carcaças	03 institutos	SP	Semanal	R\$/kg	19,50	19,80	1,54%
Diferencial de Base das Carcaças	Imea e Cepea	MT - SP	Semanal	%	0,10	-1,11	-1,21 p.p

Nessa semana, o mercado interno apresentou melhora na oferta de animais aptos para abate em Mato Grosso. Diante disso, a arroba do boi gordo à vista apresentou decréscimo de 0,60% ante a semana passada, sendo cotada a uma média de R\$ 301,77. Com relação ao preço da carcaça casada nas indústrias, houve aumento em ambas as praças como mostra a tabela acima. Além disso, segundo os dados divulgados pelo Indea-MT, em jun.21 o abate de bovinos totalizou 411,99 mil cabeças abatidas no estado, acréscimo de 5,05% ante ao mês anterior. É válido ressaltar que as regiões norte e oeste apresentaram aumentos significativos na quantidade abatida, 15,82% e 14,10%, respectivamente, no mesmo comparativo.

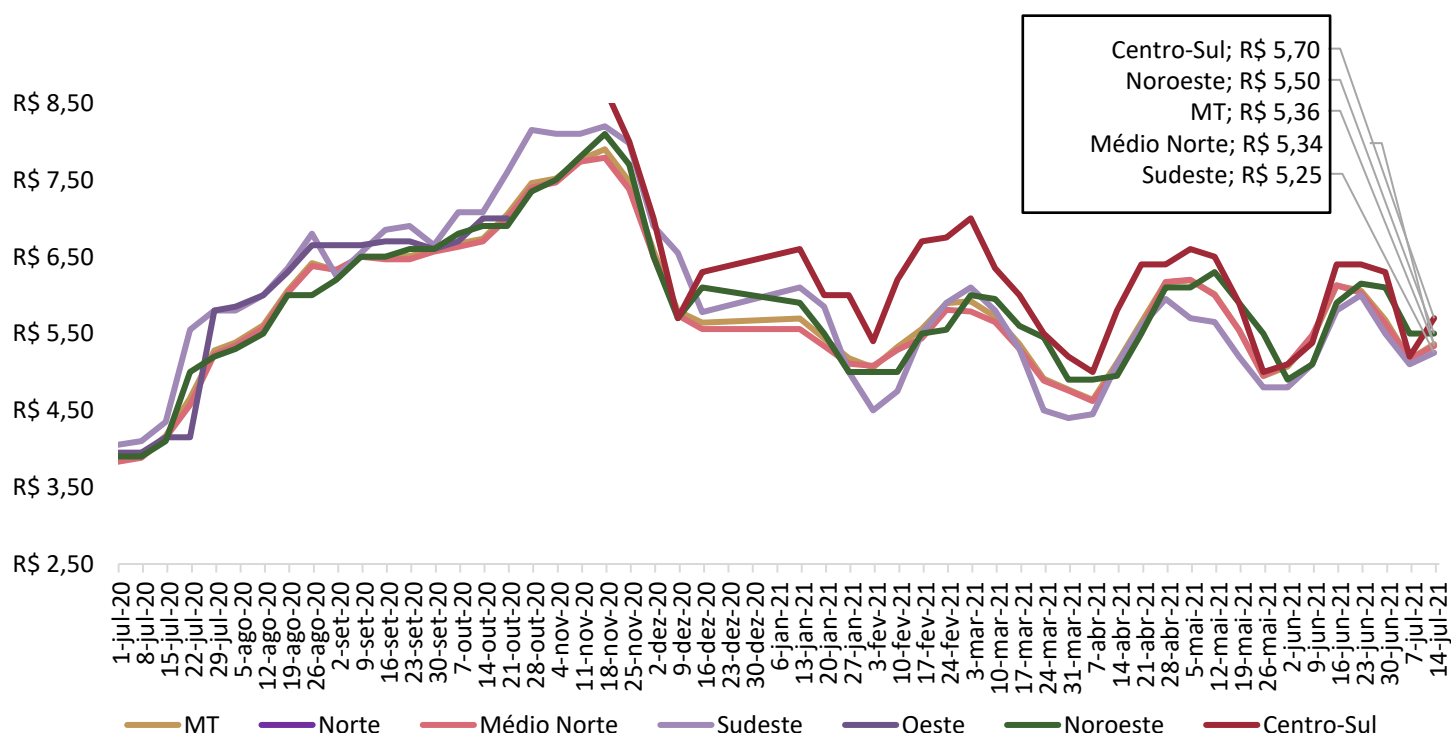
## MERCADO DE AVES

	Fonte	Praças	Coleta	Unidade	Anterior	Atual	Varição
Frango congelado	Cepea	SP	Semanal	R\$/kg	7,30	7,43	1,78%
Frango resfriado	Cepea	SP	Semanal	R\$/kg	7,41	7,54	1,75%
Frango congelado	Jox	SP	Semanal	R\$/kg	6,66	7,12	6,91%
Frango resfriado	Jox	SP	Semanal	R\$/kg	7,94	8,43	6,17%
Frango congelado	Safras e mercado	SP	Semanal	R\$/kg	-	-	-
Frango resfriado	Safras e mercado	SP	Semanal	R\$/kg	-	-	-

No mercado de avicultura de corte, o abate divulgado pelo Indea referente ao mês de jun.21 apresentou queda de 10,17% ante o mês anterior e totalizou 17,92 milhões de cabeças abatidas em Mato Grosso. Para os envios interestaduais, houve decréscimo expressivo de 55,26%, no mesmo comparativo. Já com relação às cotações no mercado interno, o cenário seguiu com os preços altos na praça paulista. Isto porque, no levantamento realizado pela Jox Assessoria, os frangos congelado e resfriado apresentaram alta de 6,91% e 6,17%, respectivamente, ante a semana passada. Enquanto no levantamento do Cepea o aumento foi em torno de 1,78% e 1,75%, na mesma ordem.

## COMPARATIVOS

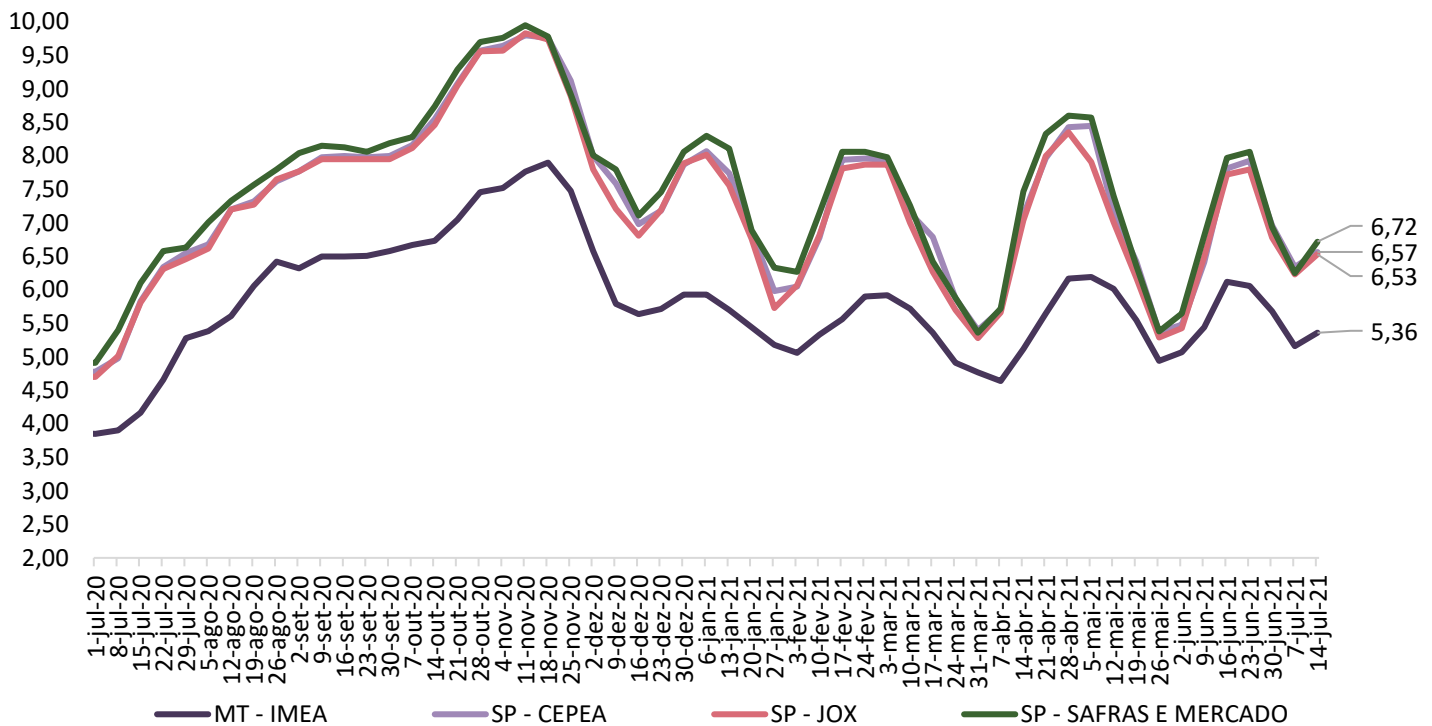
**Gráfico 1.** Média dos preços do suíno vivo pago ao produtor nas macrorregiões de Mato Grosso (R\$/kg)



Nota: O levantamento de preço na região Centro-Sul iniciou em 17/11/2020

Fonte: Imea

## COMPARATIVOS

**Gráfico 2.** Média dos preços do suíno vivo pago ao produtor em Mato Grosso e São Paulo (R\$/kg)

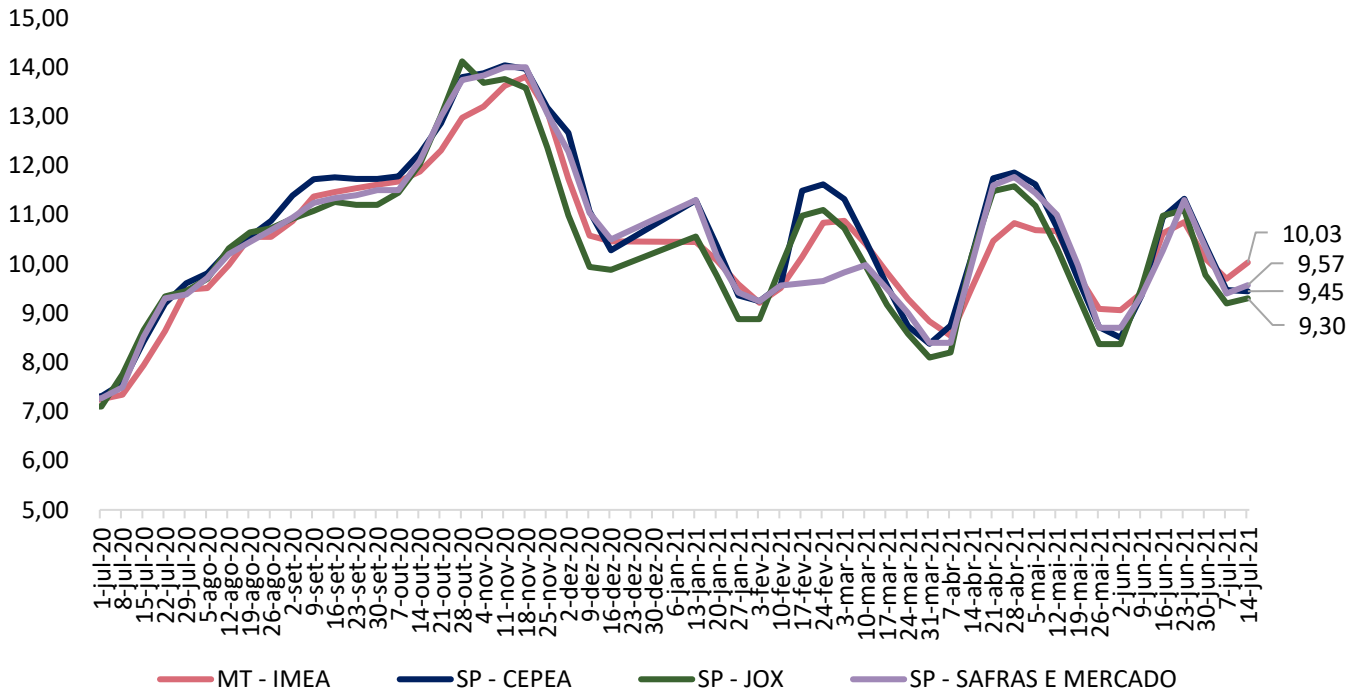
Fonte: Imea, Safras e mercado, Cepea e Jox

**Gráfico 3.** Diferencial de base entre as carcaças de Mato Grosso e São Paulo (%)

Fonte: Imea e Cepea

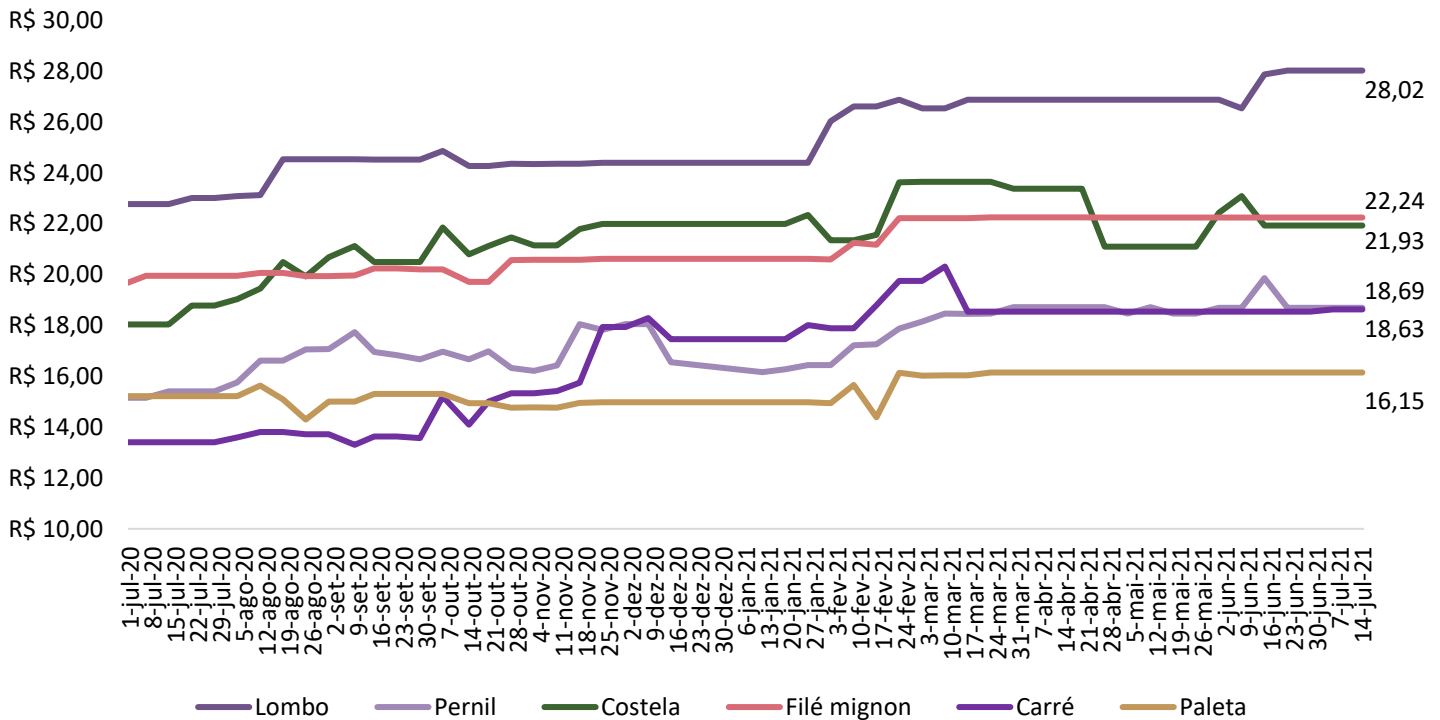
## COMPARATIVOS

**Gráfico 4.** Média dos preços da carcaça do suíno (R\$/kg)



Fonte: Imea, Safras e mercado, Cepea e Jox

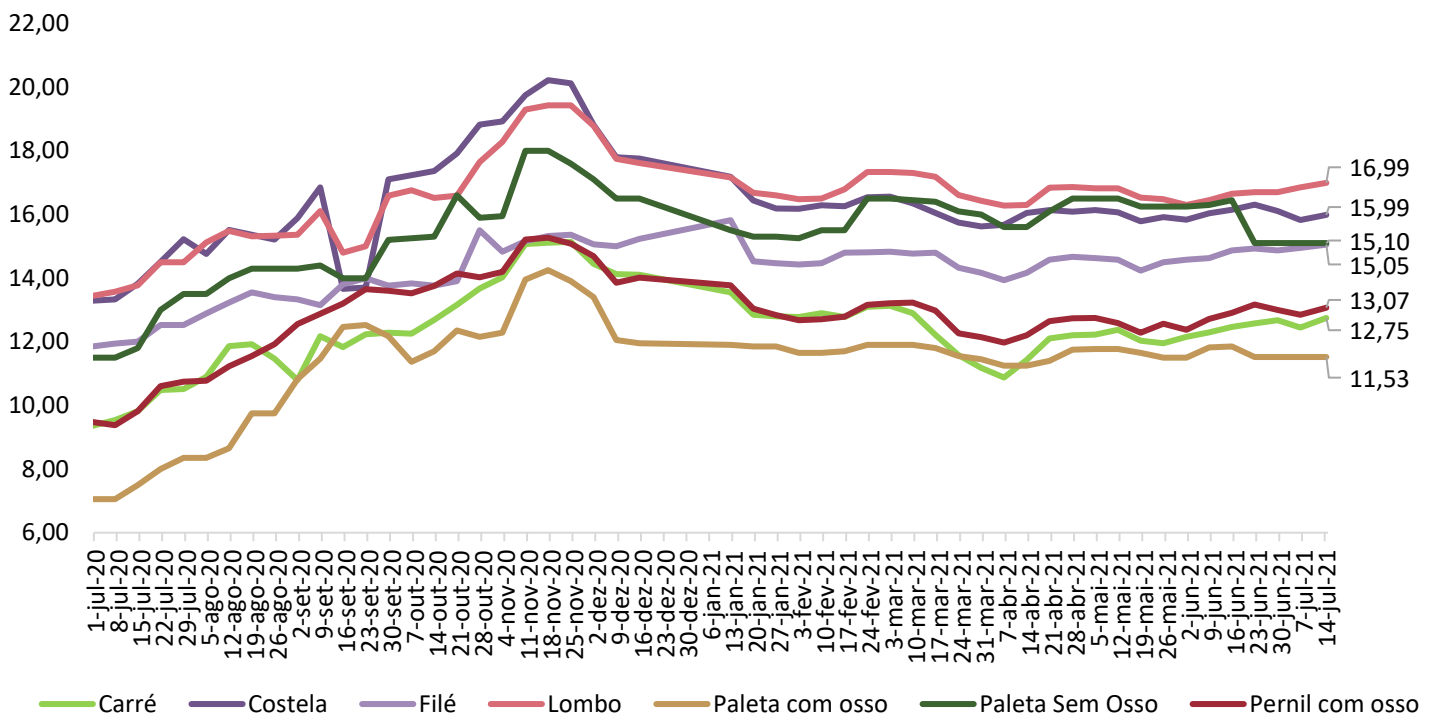
**Gráfico 5.** Preços dos cortes de suíno no varejo em Mato Grosso (R\$/kg)



Fonte: Imea

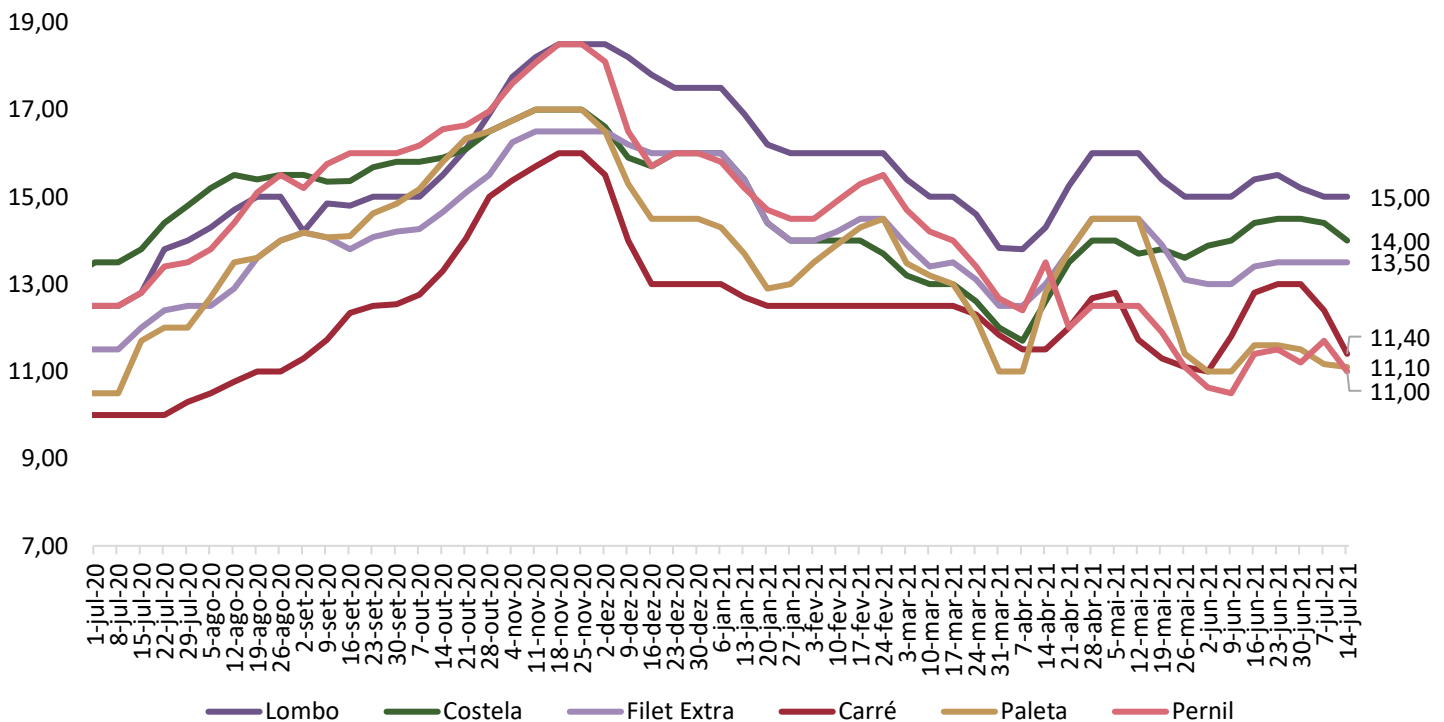
## COMPARATIVOS

**Gráfico 6.** Preços dos cortes de suíno no atacado em Mato Grosso (R\$/kg)



Fonte: Imea

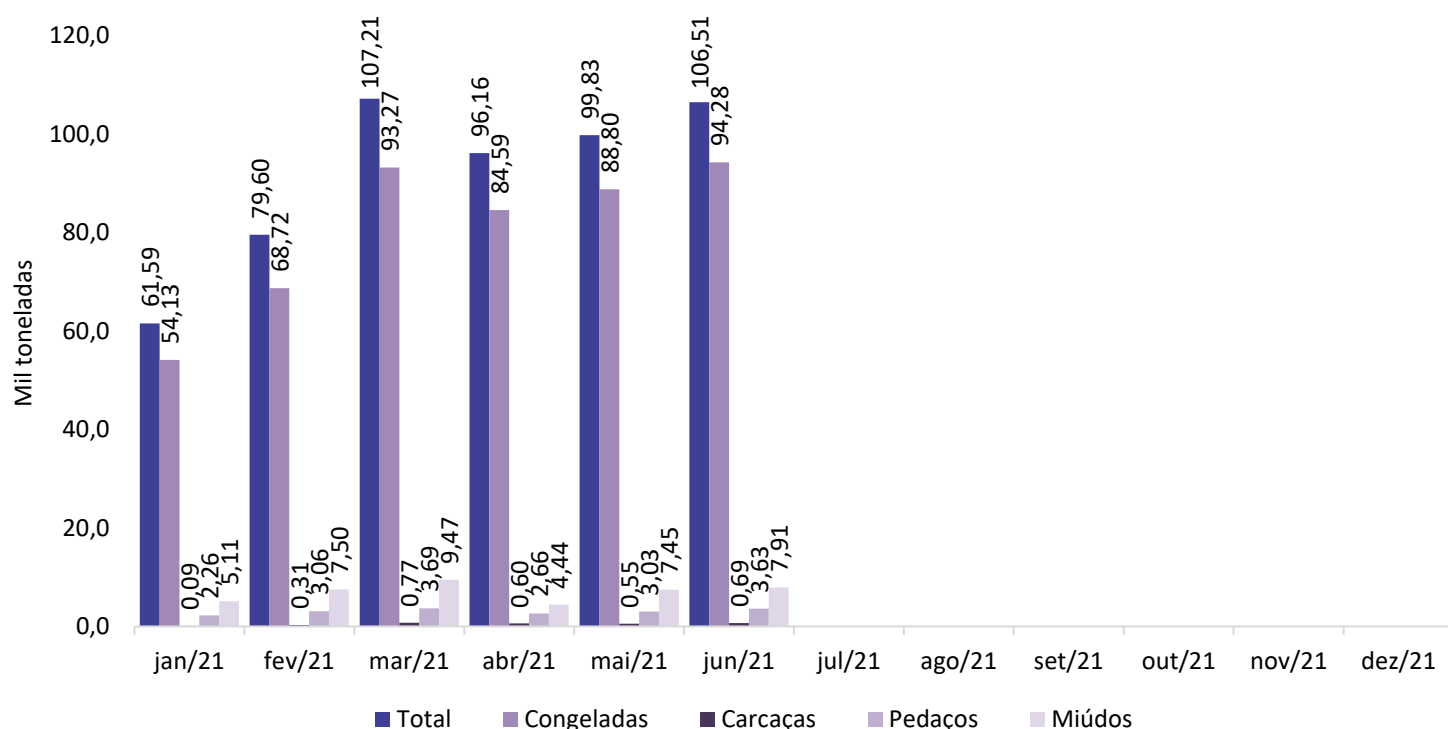
**Gráfico 7.** Preços dos cortes no atacado em São Paulo (R\$/kg)



Fonte: Intercarnes

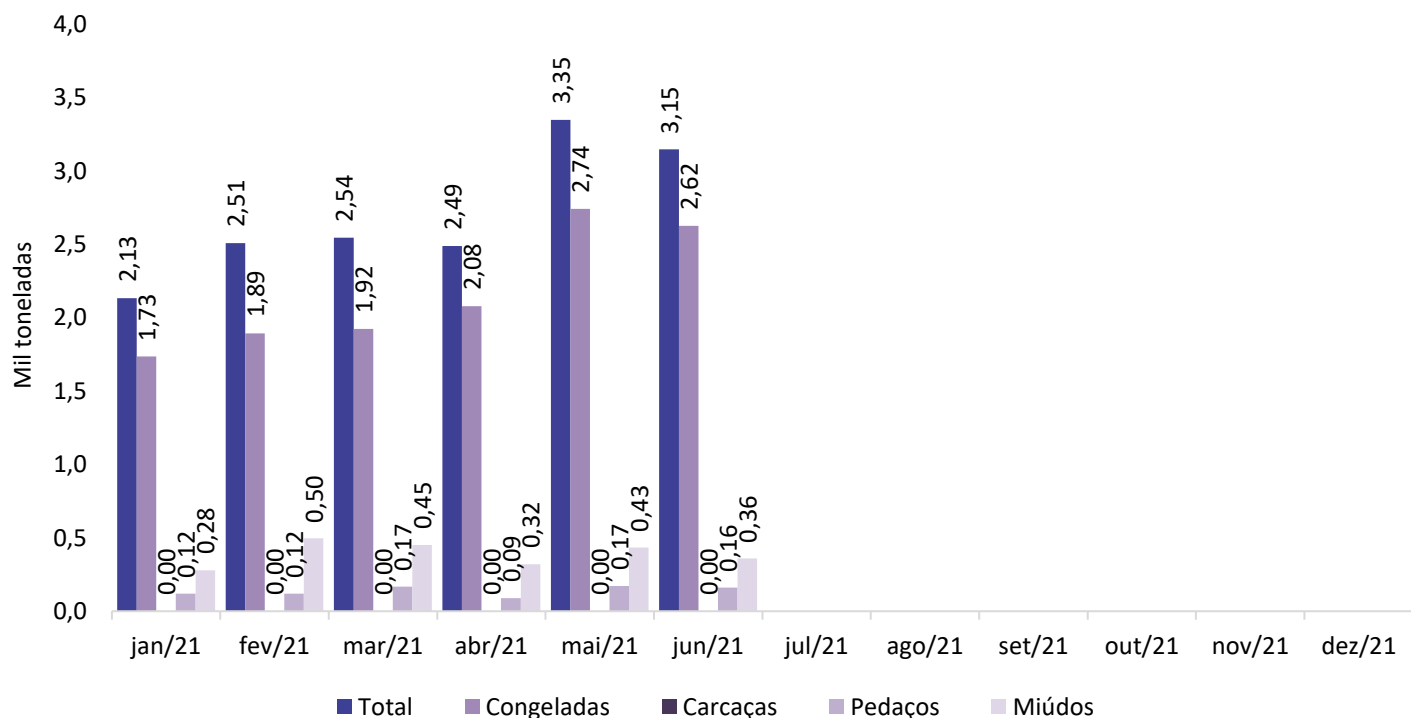
## COMPARATIVOS

Gráfico 8. Exportações brasileiras de carne suína (volume)



Fonte: Safras e Mercado

Gráfico 9. Exportações mato-grossenses de carne suína (volume)



Fonte: Safras e Mercado