

# RELATÓRIO SEMANAL



Elaboração: Imea

## MERCADO DE SUÍNOS

	Fonte	Praças	Coleta	Unidade	Anterior	Atual	Varição
Carcaça Especial	Jox	SP	Semanal	R\$/kg	9,62	10,23	6,34%
Carcaça Especial	Cepea	SP	Semanal	R\$/kg	9,80	10,17	3,78%
Carcaça Especial	Safras e mercado	SP	Semanal	R\$/kg	9,62	10,13	5,30%
Média das carcaças	03 institutos	SP	Semanal	R\$/kg	9,68	10,18	5,13%
<b>Sugestão de preço DENTRO do Estado</b>	<b>55% da média</b>	<b>SP</b>	<b>Semanal</b>	<b>R\$/kg</b>	<b>5,32</b>	<b>5,60</b>	<b>5,13%</b>
<b>Sugestão de preço FORA do Estado</b>	<b>57% da média</b>	<b>SP</b>	<b>Semanal</b>	<b>R\$/kg</b>	<b>5,52</b>	<b>5,80</b>	<b>5,13%</b>
Carcaça	Imea	MT	Semanal	R\$/kg	9,51	9,98	4,94%
Suíno Vivo (Preço pago ao produtor)	Imea	MT	Semanal	R\$/kg	5,39	5,61	4,08%
Diferencial de Base das Carcaças	Imea e Cepea	MT - SP	Semanal	%	-2,96	-1,87	-0,37 p.p

Em julho, Mato Grosso seguiu com as exportações aquecidas segundo dados da Secex. Em termos de quantidade, foram 2,59 mil toneladas enviadas, com um faturamento de 3,65 milhões de dólares, sendo o principal destino a China, que aumentou em 1,56% suas compras no comparativo mensal. Vale destacar também que, no acumulado do ano, Mato Grosso está 171,0% a frente que o mesmo período do ano anterior em termos de volume. Já com relação ao abate desses animais, o Imea disponibilizou os dados de julho e, com isso, foi observado um total de 281 mil cabeças abatidas no estado. Além disso, os envios interestaduais seguiram aquecidos, com alta de 33,89%. Por fim, no que tange às cotações desta semana, o preço do quilo do suíno vivo foi cotado a R\$ 5,61/kg em Mato Grosso e a média das carcaças apresentaram alta de 5,13% para a praça paulista.

## MERCADO DE BOVINOS

	Fonte	Praças	Coleta	Unidade	Anterior	Atual	Varição
Boi gordo à vista	Imea	MT	Semanal	R\$/@	194,94	198,21	1,68%
Carcaça Casada	Imea	MT	Semanal	R\$/kg	14,03	14,33	2,14%
Carcaça Casada	Cepea	SP	Semanal	R\$/kg	14,50	14,50	0,00%
Carcaça Casada	Jox	SP	Semanal	R\$/kg	-	-	-
Carcaça Casada	Safras e mercado	SP	Semanal	R\$/kg	-	-	-
Média das carcaças	03 institutos	SP	Semanal	R\$/kg	14,50	14,50	0,00%
Diferencial de Base das Carcaças	Imea e Cepea	MT - SP	Semanal	%	-3,24	-1,17	0,36 p.p

No mercado internacional, as exportações de carne bovina apresentaram um novo recorde histórico no mês de julho, no qual foram comercializadas 49,08 mil TEC (Toneladas Equivalente Carcaça), valor 41,42% a mais que o mesmo período do ano passado. Seguindo esse ritmo de demanda externa aquecida e, com o aumento no consumo nessa primeira quinzena do mês, a cotação do boi gordo à vista apresentou variação positiva de 1,68% ante a semana anterior e fechou no valor de R\$ 198,21/@. Para a carcaça casada, em Mato Grosso foi registrado um aumento de 2,14% nos preços, enquanto no estado paulista, a cotação se manteve em R\$ 14,50/kg. Com relação a oferta dos animais, ainda é observada certa restrição no volume mediante o período de entressafra.

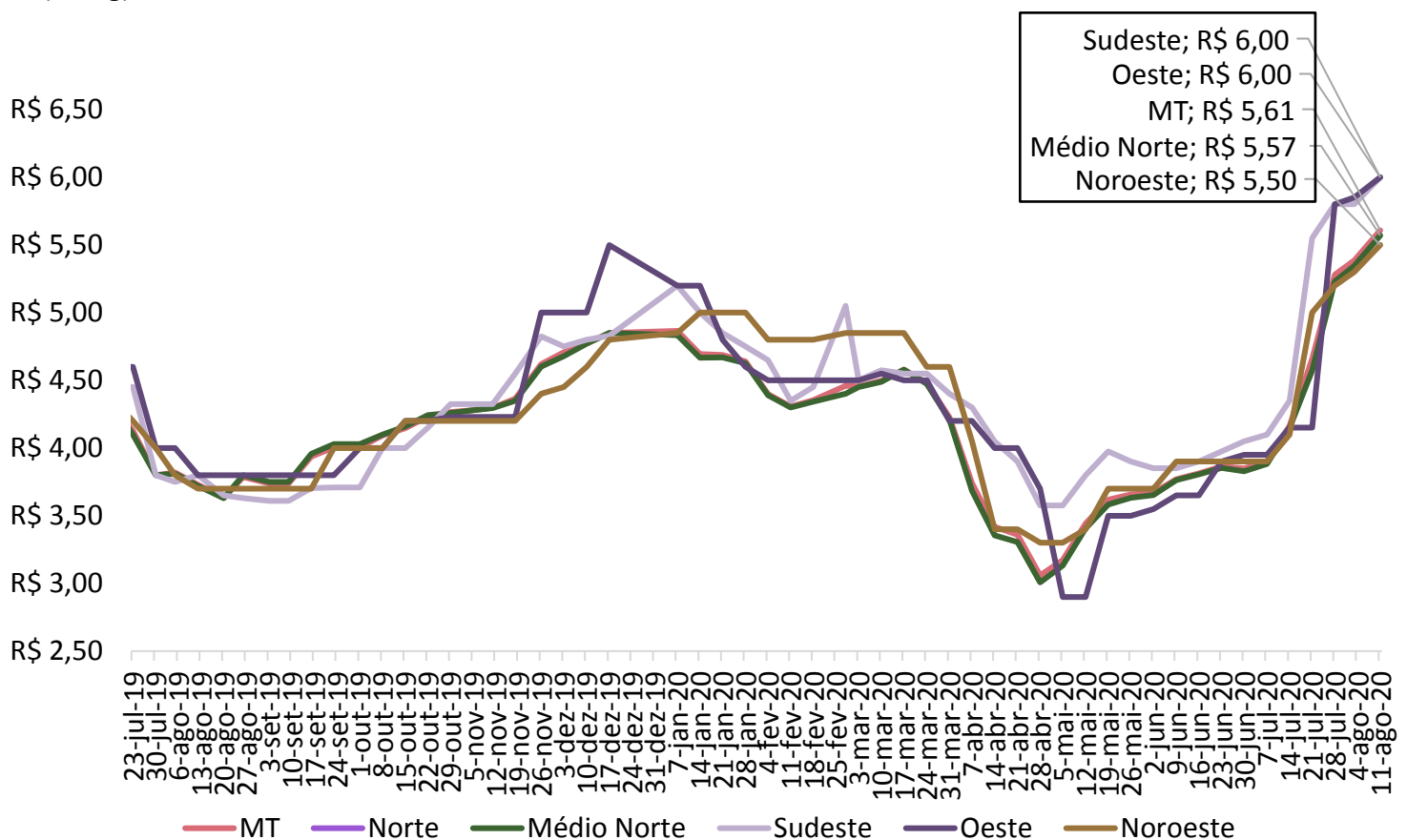
## MERCADO DE AVES

	Fonte	Praças	Coleta	Unidade	Anterior	Atual	Varição
Frango congelado	Cepea	SP	Semanal	R\$/kg	4,96	5,12	3,23%
Frango resfriado	Cepea	SP	Semanal	R\$/kg	4,89	4,99	2,04%
Frango congelado	Jox	SP	Semanal	R\$/kg	4,66	4,79	2,79%
Frango resfriado	Jox	SP	Semanal	R\$/kg	4,87	4,98	2,26%
Frango congelado	Safras e mercado	SP	Semanal	R\$/kg	-	-	-
Frango resfriado	Safras e mercado	SP	Semanal	R\$/kg	-	-	-

Para o mercado de aves, as variações seguem positivas no mercado de São Paulo. Segundo o Cepea, o frango congelado e resfriado apresentou alta de 3,23% e 2,04%, respectivamente, e a assessoria Jox elevou as cotações em 2,79% e 2,26%, na mesma ordem. Em relação ao Indea divulgou os dados de abate de julho, assim foi possível observar que houve queda de 3,71% no volume abatido. No entanto, para o mercado externo, a Secex disponibilizou os dados referentes às exportações de julho e, com isso, analisou-se uma alta de 24,42% no volume enviado de Mato Grosso ao se comparar com o mês anterior. Vale destacar que o principal comprador da proteína mato-grossense continua sendo a China e o Japão.

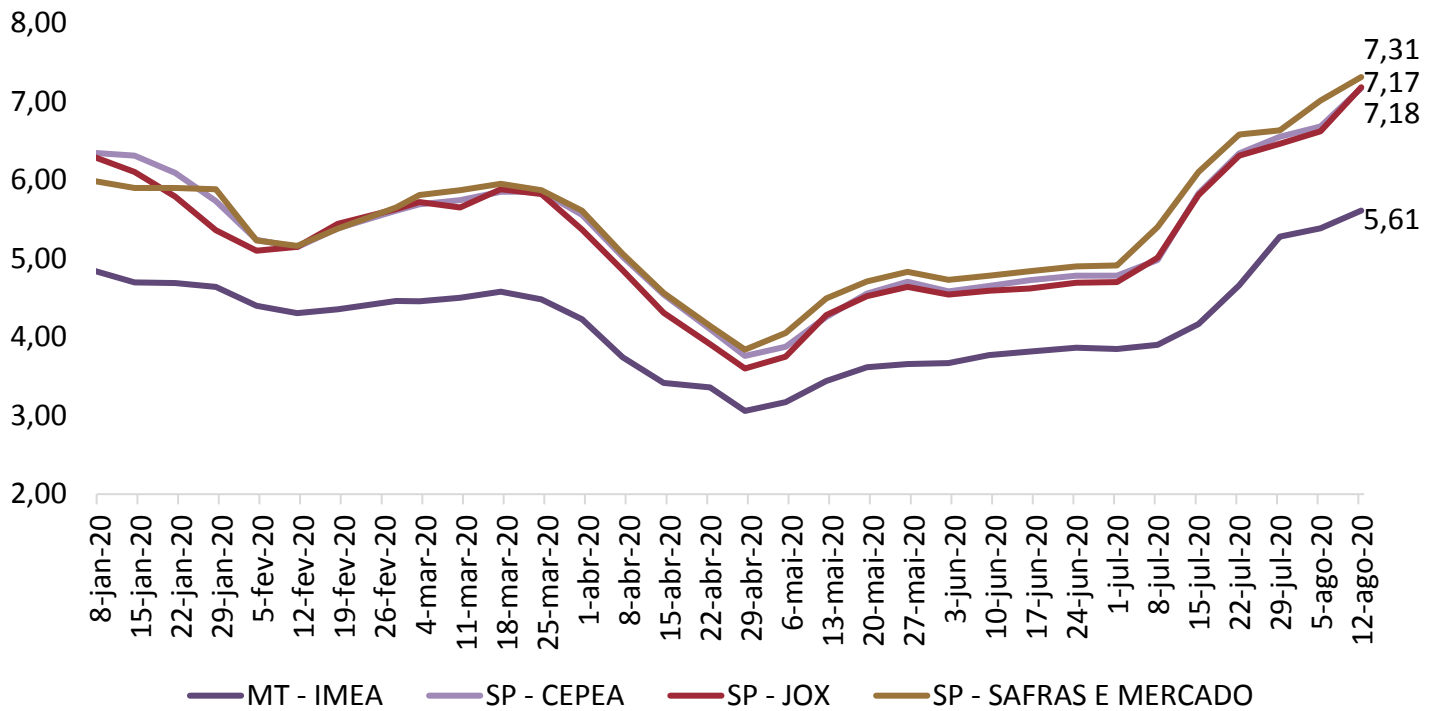
## COMPARATIVOS

**Gráfico 1.** Média dos preços do suíno vivo pago ao produtor nas macrorregiões de Mato Grosso (R\$/kg)

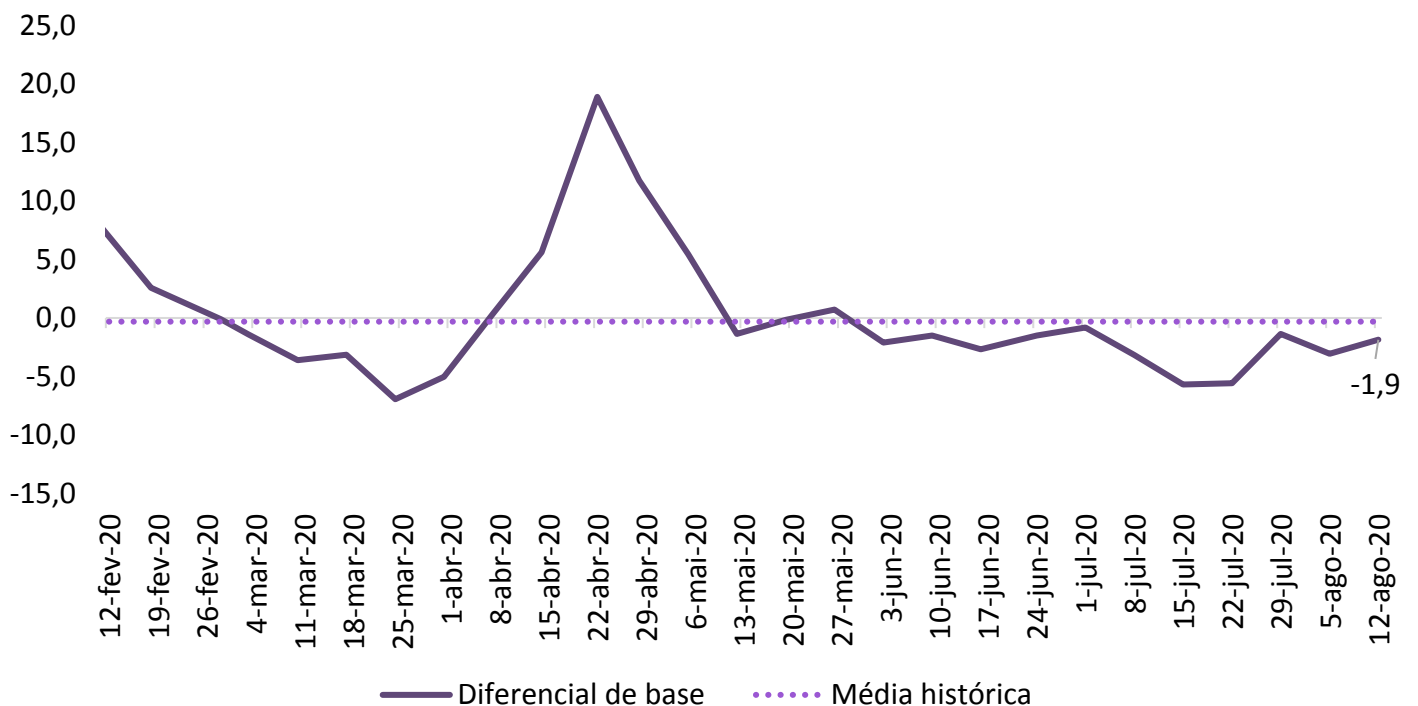


Fonte: Imea

## COMPARATIVOS

**Gráfico 2.** Média dos preços do suíno vivo pago ao produtor em Mato Grosso e São Paulo (R\$/kg)

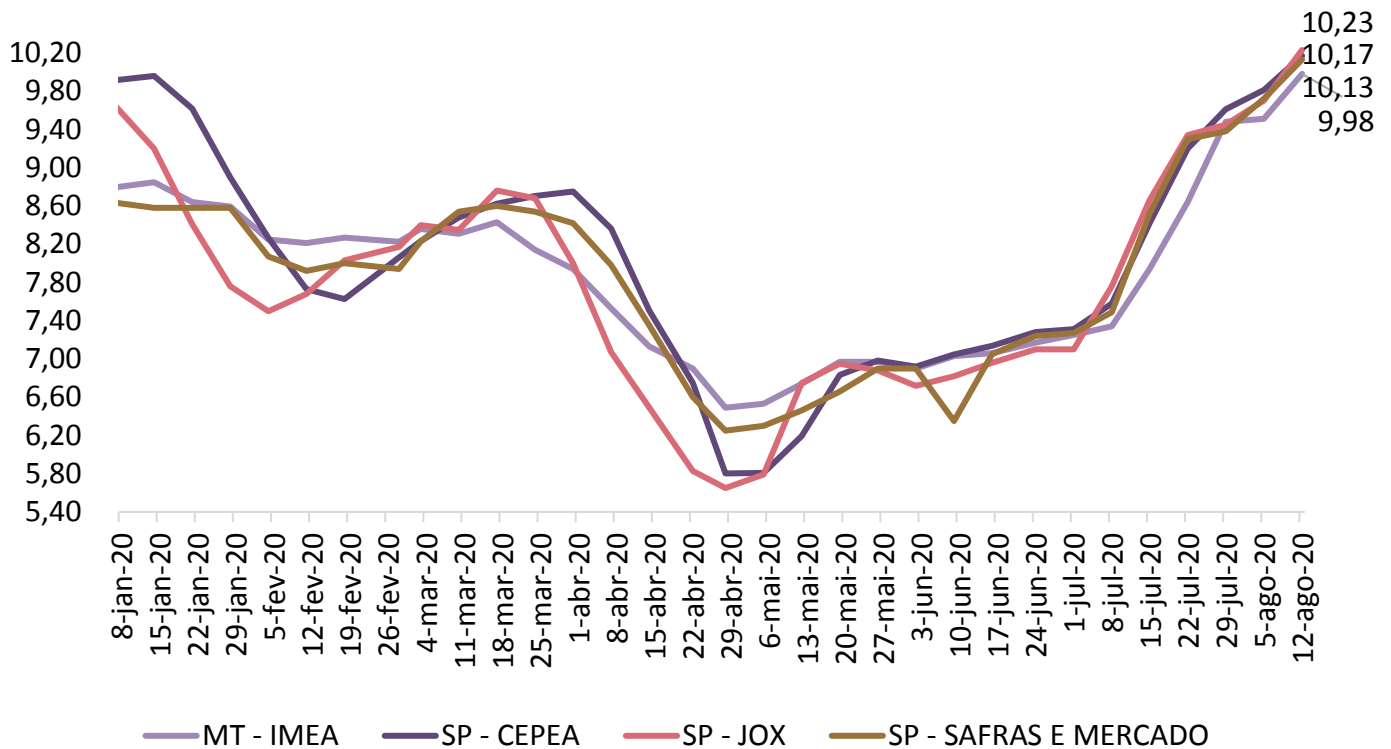
Fonte: Imea, Safras e mercado, Cepea e Jox

**Gráfico 3.** Diferencial de base entre as carcaças de Mato Grosso e São Paulo

Fonte: Imea e Cepea

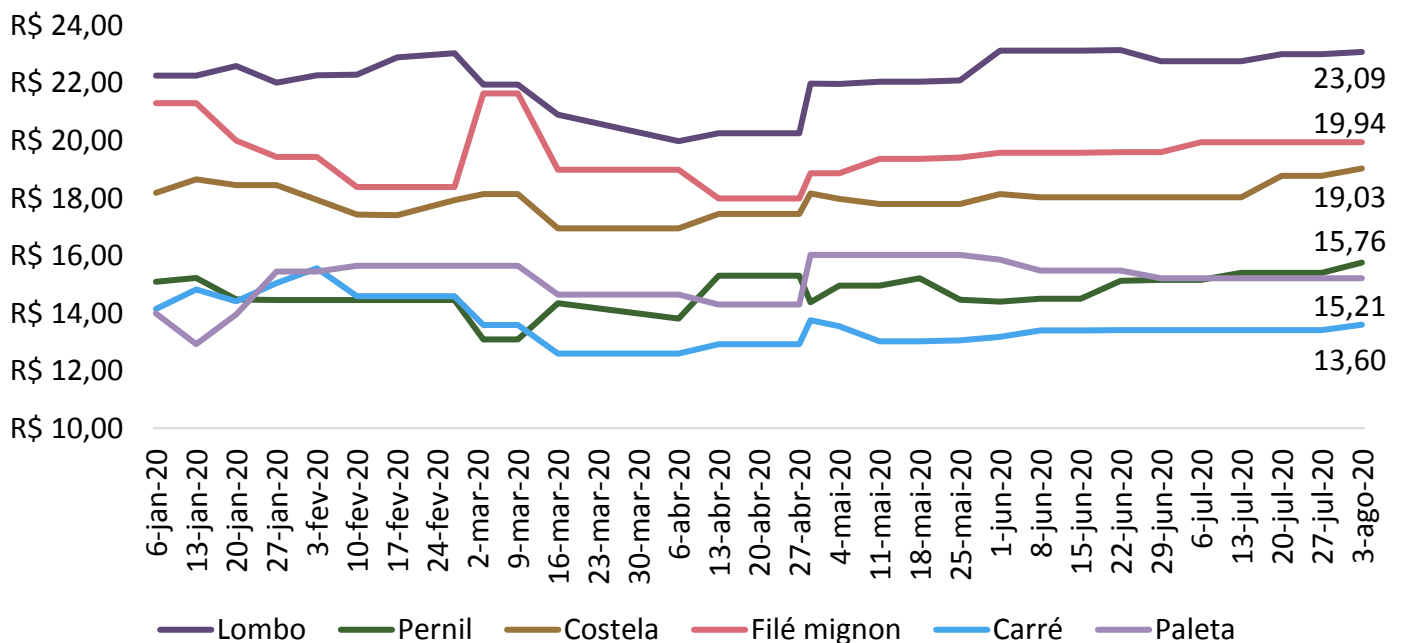
## COMPARATIVOS

Gráfico 4. Média dos preços da carcaça do suíno (R\$/kg)



Fonte: Imea, Safras e mercado, Cepea e Jox

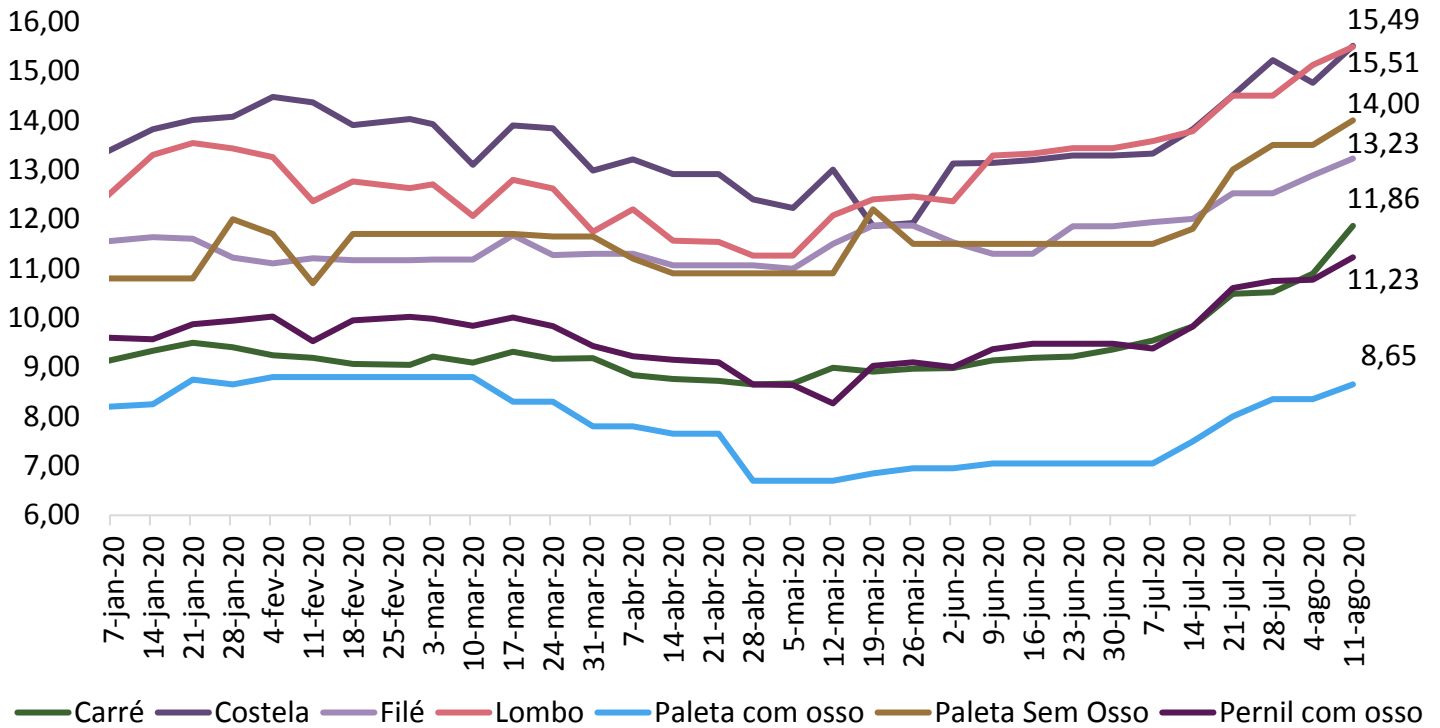
Gráfico 5. Preços dos cortes no varejo em Mato Grosso (R\$/kg)



Fonte: Imea

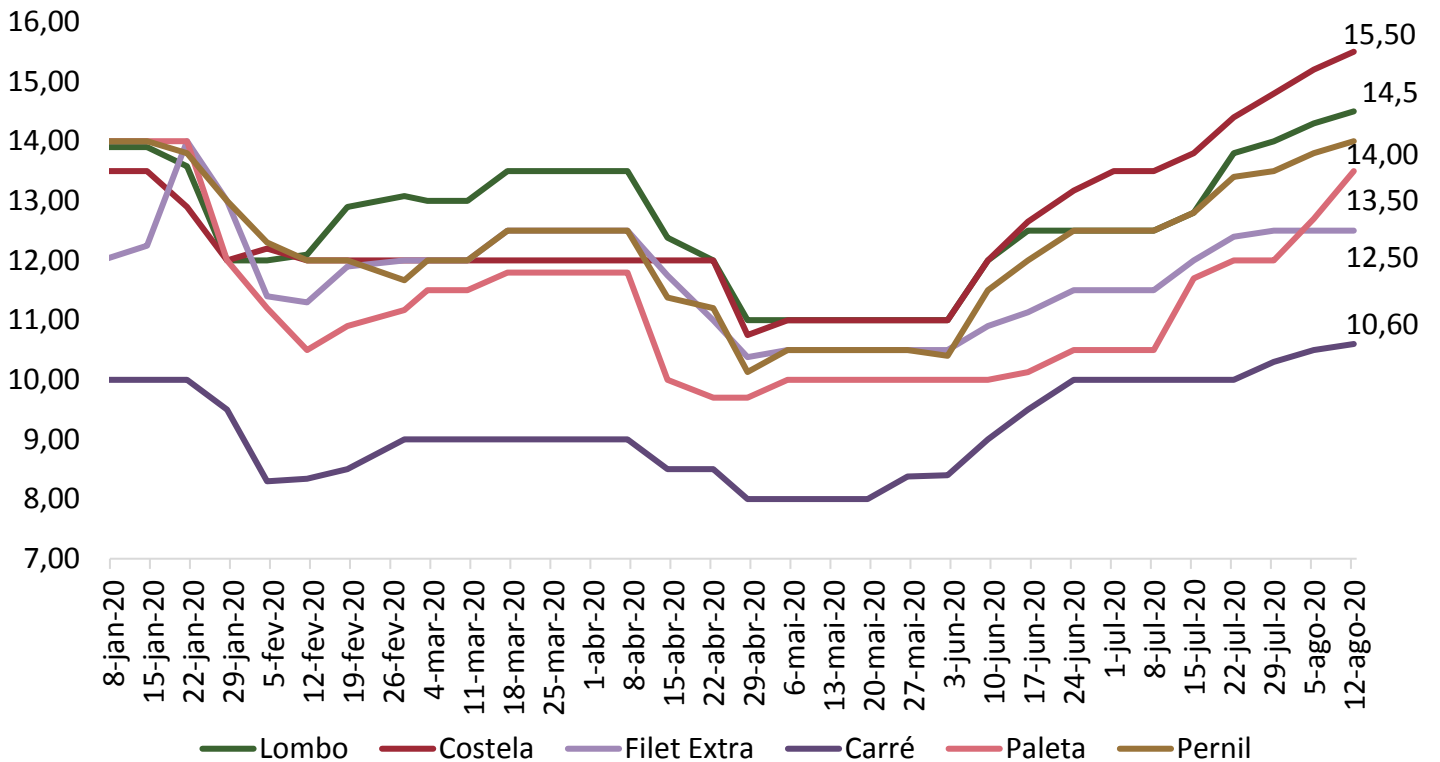
## COMPARATIVOS

**Gráfico 6.** Preços dos cortes no atacado em Mato Grosso (R\$/kg)



Fonte: Imea

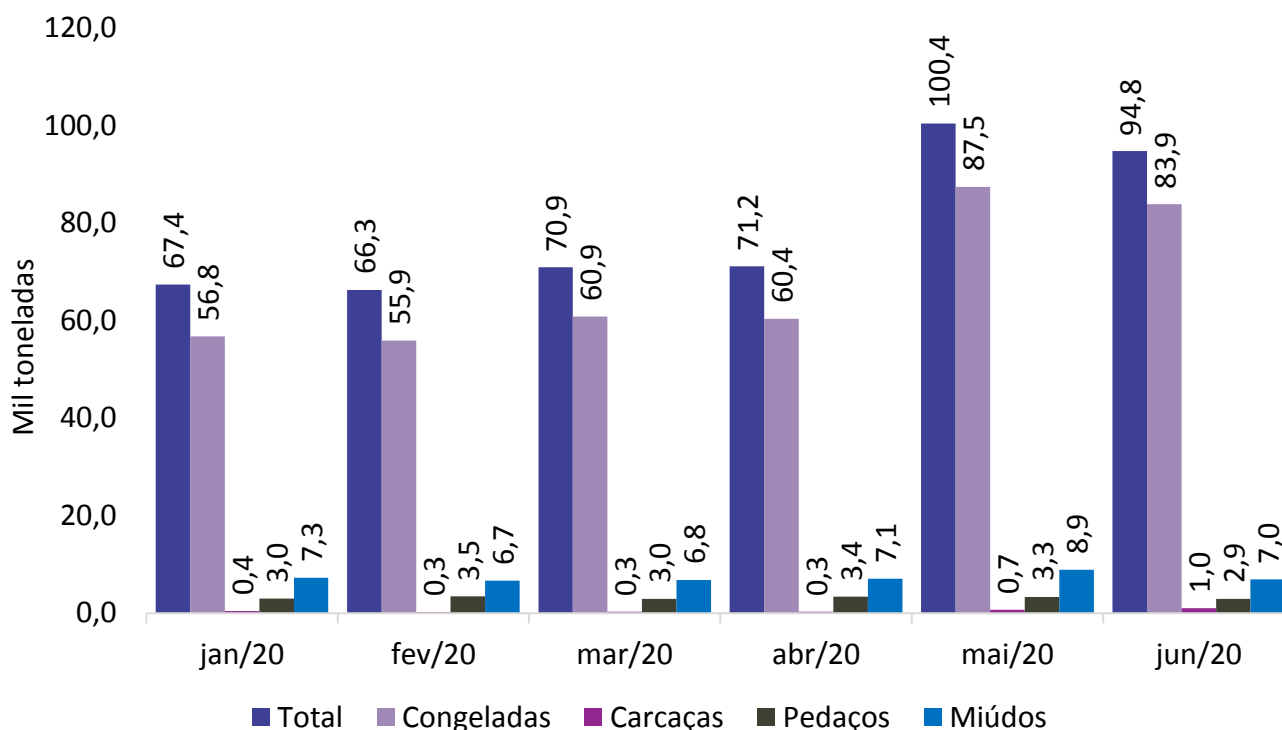
**Gráfico 7.** Preços dos cortes no atacado em São Paulo (R\$/kg)



Fonte: Intercarnes

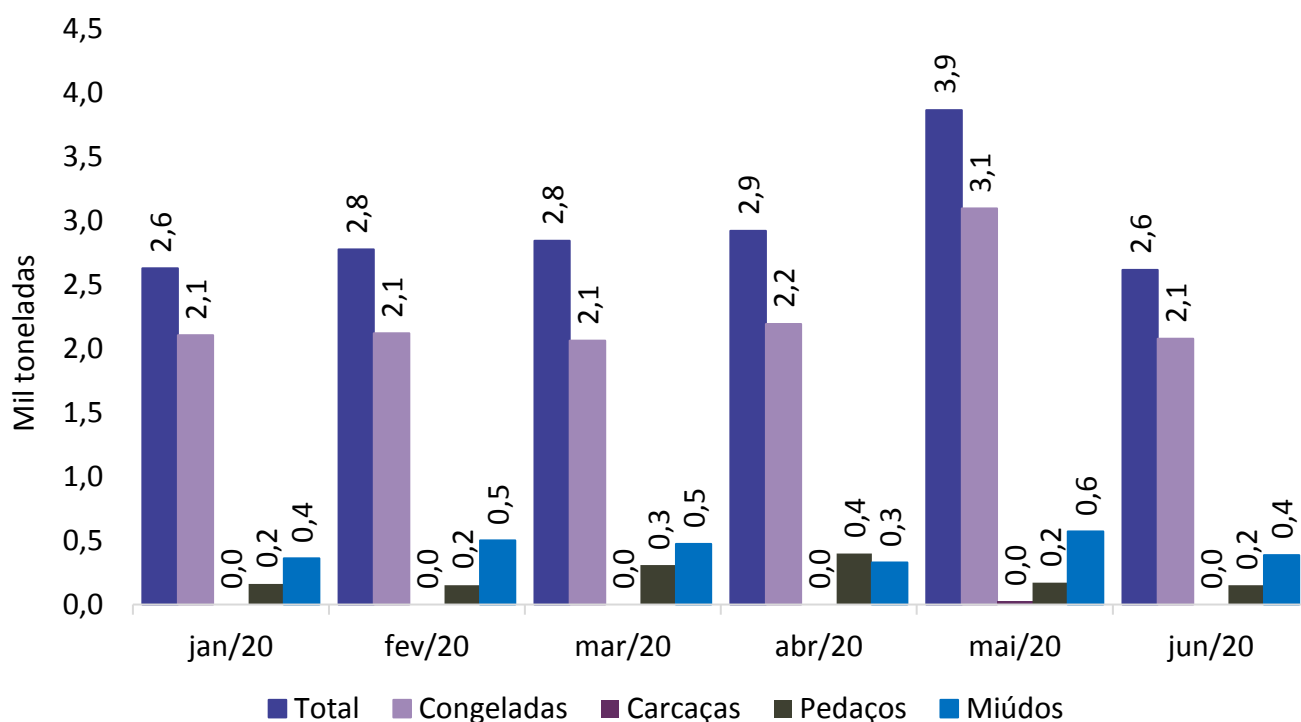
## COMPARATIVOS

Gráfico 8. Exportações brasileiras de carne suína (volume)



Fonte: Safras e Mercado

Gráfico 9. Exportações mato-grossenses de carne suína (volume)



Fonte: Safras e Mercado