

RELATÓRIO SEMANAL



Elaboração: Imea

MERCADO DE SUÍNOS

	Fonte	Praças	Coleta	Unidade	Anterior	Atual	Varição
Carcaça Especial	Jox	SP	Semanal	R\$/kg	13,65	13,77	0,88%
Carcaça Especial	Cepea	SP	Semanal	R\$/kg	13,86	14,03	1,23%
Carcaça Especial	Safras e mercado	SP	Semanal	R\$/kg	13,80	14,00	1,45%
Média das carcaças	03 institutos	SP	Semanal	R\$/kg	13,77	13,93	1,19%
Sugestão de preço DENTRO do Estado	55% da média	SP	Semanal	R\$/kg	7,57	7,66	1,19%
Sugestão de preço FORA do Estado	57% da média	SP	Semanal	R\$/kg	7,85	7,94	1,19%
Carcaça	Imea	MT	Semanal	R\$/kg	13,20	13,63	3,26%
Suíno Vivo (Preço pago ao produtor)	Imea	MT	Semanal	R\$/kg	7,52	7,76	3,19%
Diferencial de Base das Carcaças	Imea e Cepea	MT - SP	Semanal	%	-4,76	-2,85	-0,40 p.p

Em out.20, o abate de suínos em Mato Grosso apresentou acréscimo de 2,50% ante a set/20 e totalizou 262,45 mil cabeças, segundo o Indea. Além disso, os envios de fêmeas mais jovens, de 31 a 60 dias mais que duplicaram neste período. O reflexo da demanda mais intensa, que inclusive sobrepõe a oferta, influenciou para este cenário. Para se ter uma ideia, no mercado externo, as exportações mato-grossenses apresentaram acréscimo de 45,84% ante o mês anterior, e totalizou 3,50 mil toneladas embarcadas. Quando se fala no acumulado de janeiro a outubro, a quantidade chega à 28,89 mil toneladas, volume 172,29% à frente que o mesmo período de 2019, segundo dados divulgados pela Secex. Já no âmbito das cotações internas, nesta semana a média das carcaças apresentaram alta de 3,26% para Mato Grosso e de 1,19% para São Paulo, segundo a média dos três institutos paulistas.

MERCADO DE BOVINOS

	Fonte	Praças	Coleta	Unidade	Anterior	Atual	Varição
Boi gordo à vista	Imea	MT	Semanal	R\$/@	253,35	263,53	4,02%
Carcaça Casada	Imea	MT	Semanal	R\$/kg	17,68	18,01	1,87%
Carcaça Casada	Cepea	SP	Semanal	R\$/kg	17,80	18,00	1,12%
Carcaça Casada	Jox	SP	Semanal	R\$/kg	-	-	-
Carcaça Casada	Safras e mercado	SP	Semanal	R\$/kg	-	-	-
Média das carcaças	03 institutos	SP	Semanal	R\$/kg	17,80	18,00	1,12%
Diferencial de Base das Carcaças	Imea e Cepea	MT - SP	Semanal	%	-0,67	0,06	-1,08 p.p

Segundo o Indea, o abate total de bovinos no mês de out.20 apresentou queda de 2,87% ante o mês de set.20 e totalizou 468,27 mil cabeças. Fatores como a maior retenção de fêmeas correspondeu para uma queda de 17,31% no abate, e influenciou diretamente neste cenário. Já a oferta de machos, por sua vez, apresentou alta de 3,20% no volume abatido, dado a maior entrega desses animais oriundos de confinamento neste período. Já com relação ao mercado externo, os embarques apresentaram alta de 15,37% neste mesmo comparativo, totalizando 47,95 mil TEC (toneladas em equivalente carcaça) enviadas. Por fim, no mercado interno as cotações para a arroba do boi gordo e para a carcaça seguiram em alta.

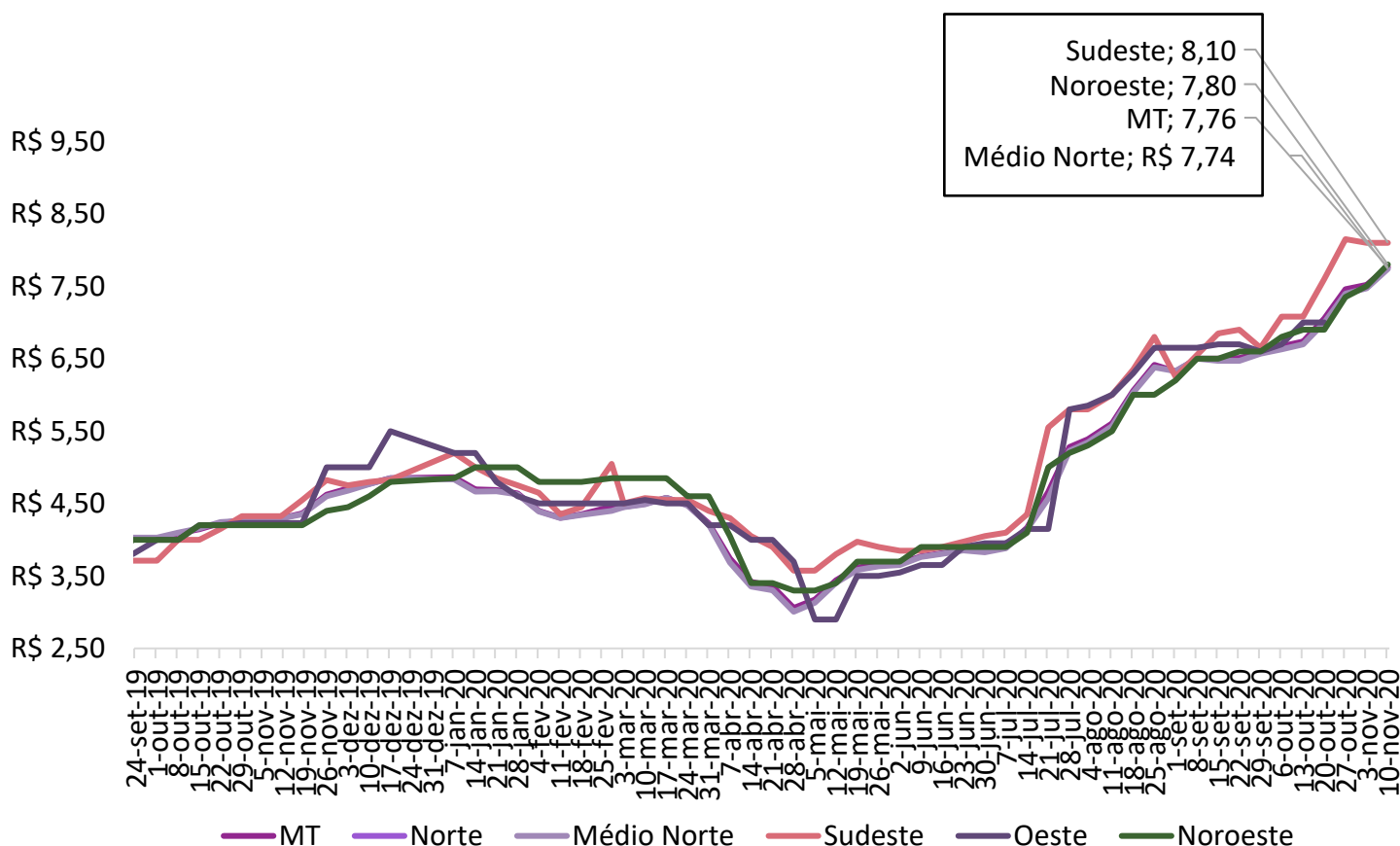
MERCADO DE AVES

	Fonte	Praças	Coleta	Unidade	Anterior	Atual	Varição
Frango congelado	Cepea	SP	Semanal	R\$/kg	6,23	6,41	2,89%
Frango resfriado	Cepea	SP	Semanal	R\$/kg	6,22	6,25	0,48%
Frango congelado	Jox	SP	Semanal	R\$/kg	5,57	5,98	7,36%
Frango resfriado	Jox	SP	Semanal	R\$/kg	6,59	6,81	3,34%
Frango congelado	Safras e mercado	SP	Semanal	R\$/kg	-	-	-
Frango resfriado	Safras e mercado	SP	Semanal	R\$/kg	-	-	-

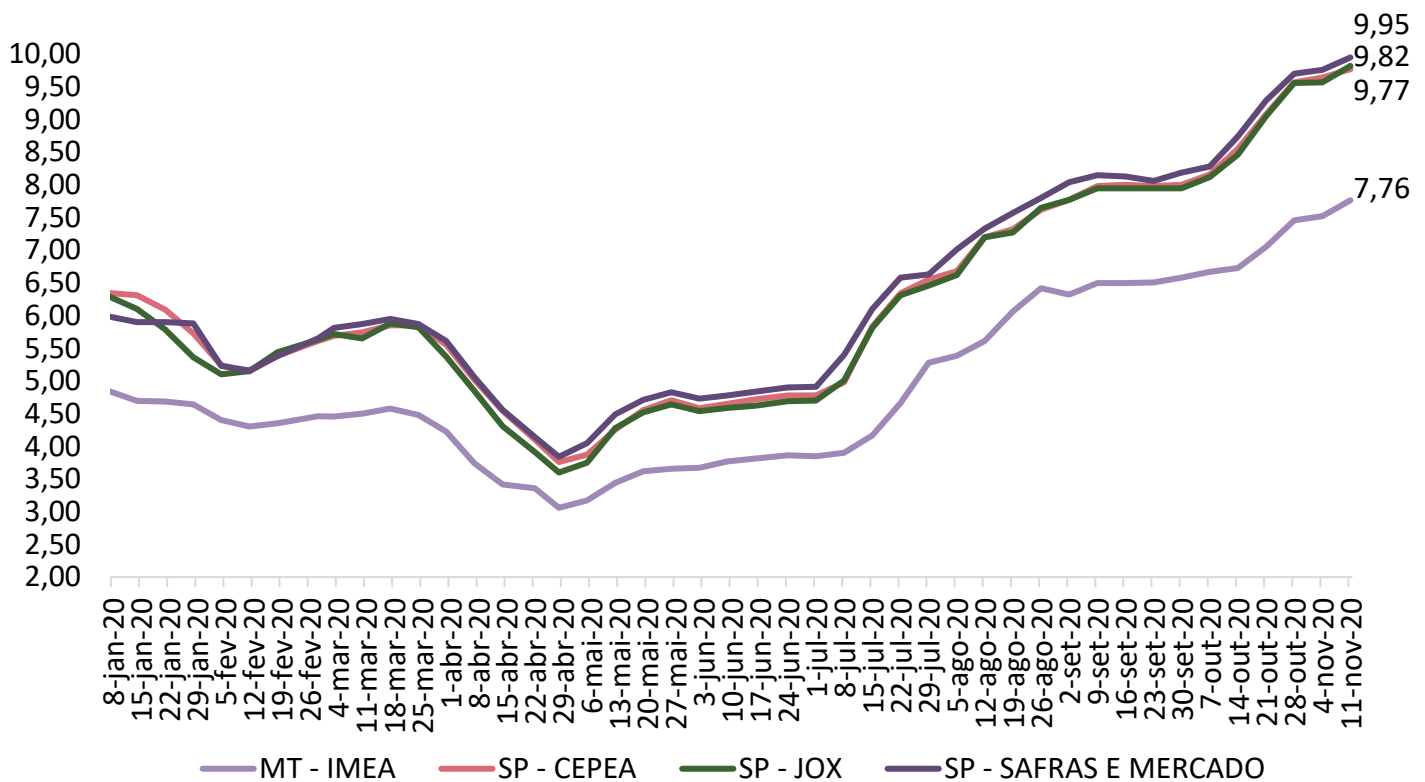
Para o mercado de aves, a valorização seguiu mais intensa para o instituto Jox, no qual os frangos congelado e resfriado apresentaram altas de 7,36% e 3,34%, respectivamente, ante a semana anterior. Já o levantamento realizado pelo Cepea aponta para uma alta menos intensa, de 2,89% e 0,48%, na mesma ordem. Além disso, o Indea disponibilizou os dados de abate de aves para Mato Grosso em out.20. Nesse sentido, observou-se um acréscimo de 5,70% ante o mês anterior, com um total de 17,87 milhões de cabeças no estado. Já com relação às exportações divulgadas pela Secex para out.20, a queda foi de 7,47% com um total de 6,62 mil toneladas.

COMPARATIVOS

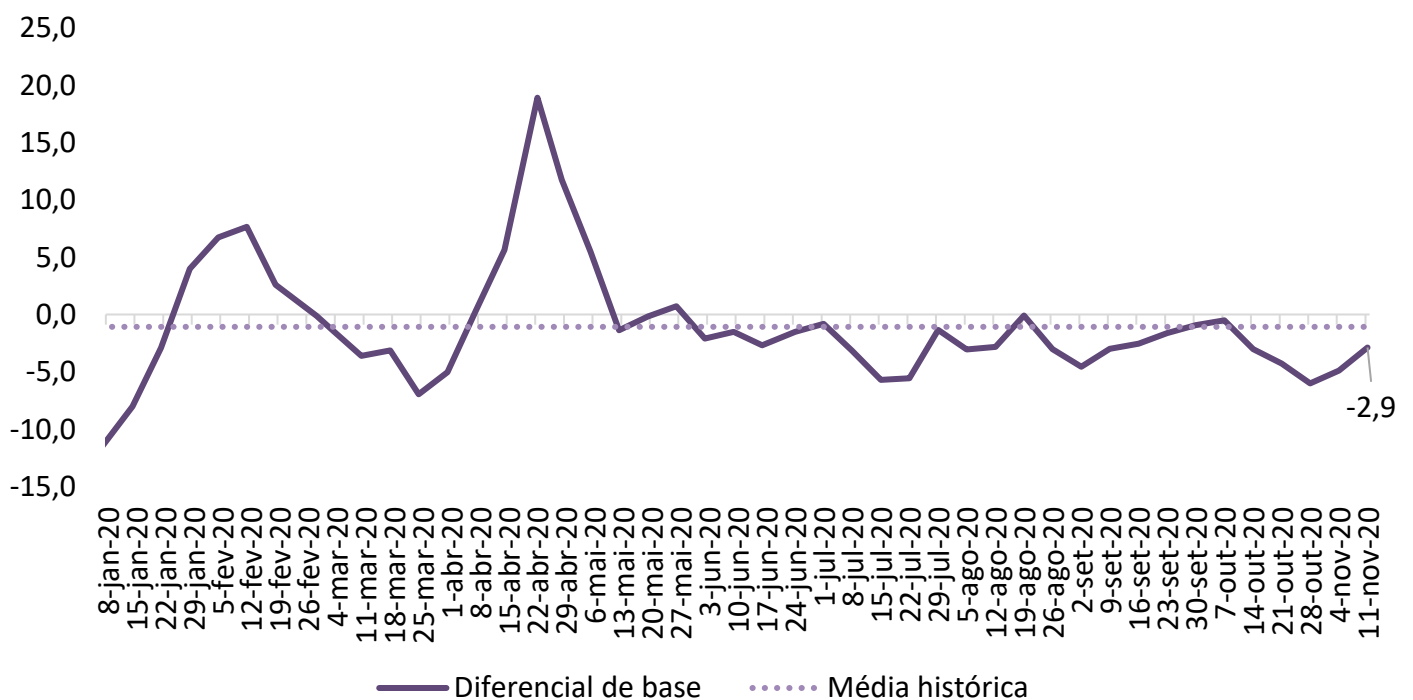
Gráfico 1. Média dos preços do suíno vivo pago ao produtor nas macrorregiões de Mato Grosso (R\$/kg)



COMPARATIVOS

Gráfico 2. Média dos preços do suíno vivo pago ao produtor em Mato Grosso e São Paulo (R\$/kg)

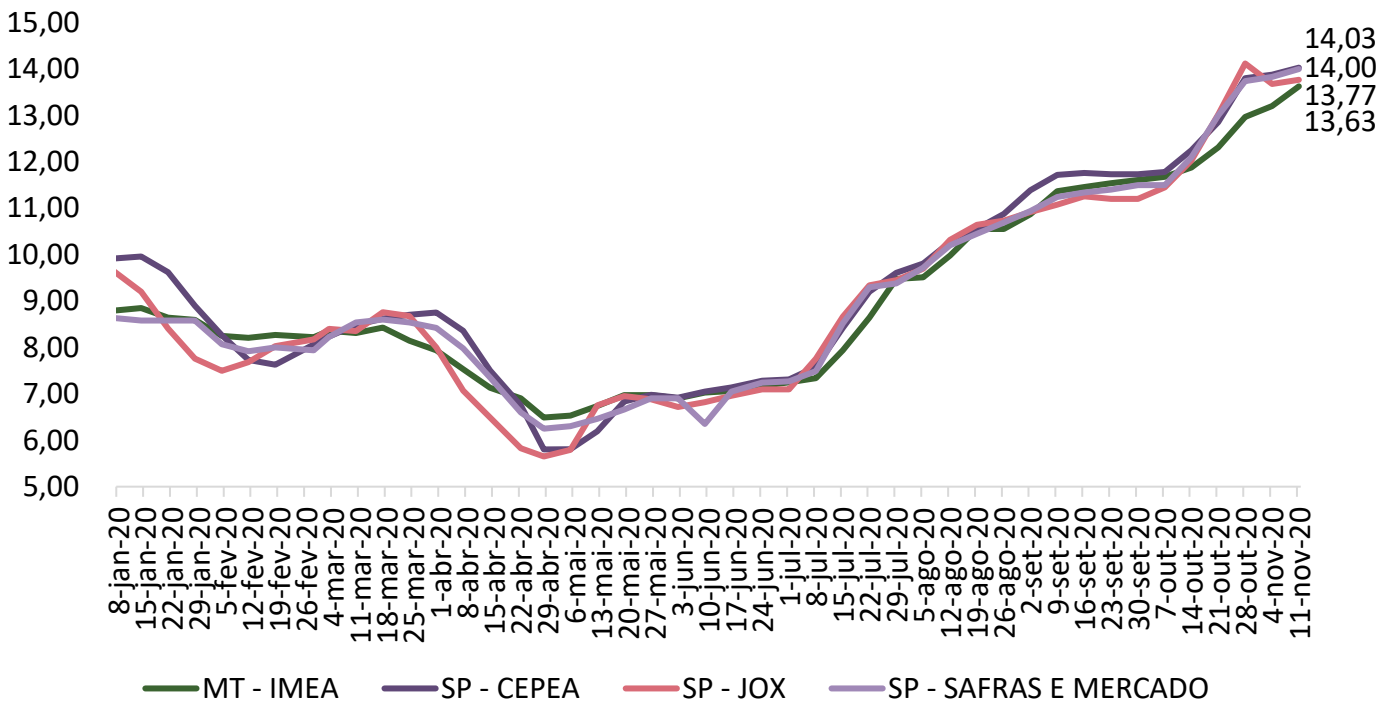
Fonte: Imea, Safras e mercado, Cepea e Jox

Gráfico 3. Diferencial de base entre as carcaças de Mato Grosso e São Paulo (%)

Fonte: Imea e Cepea

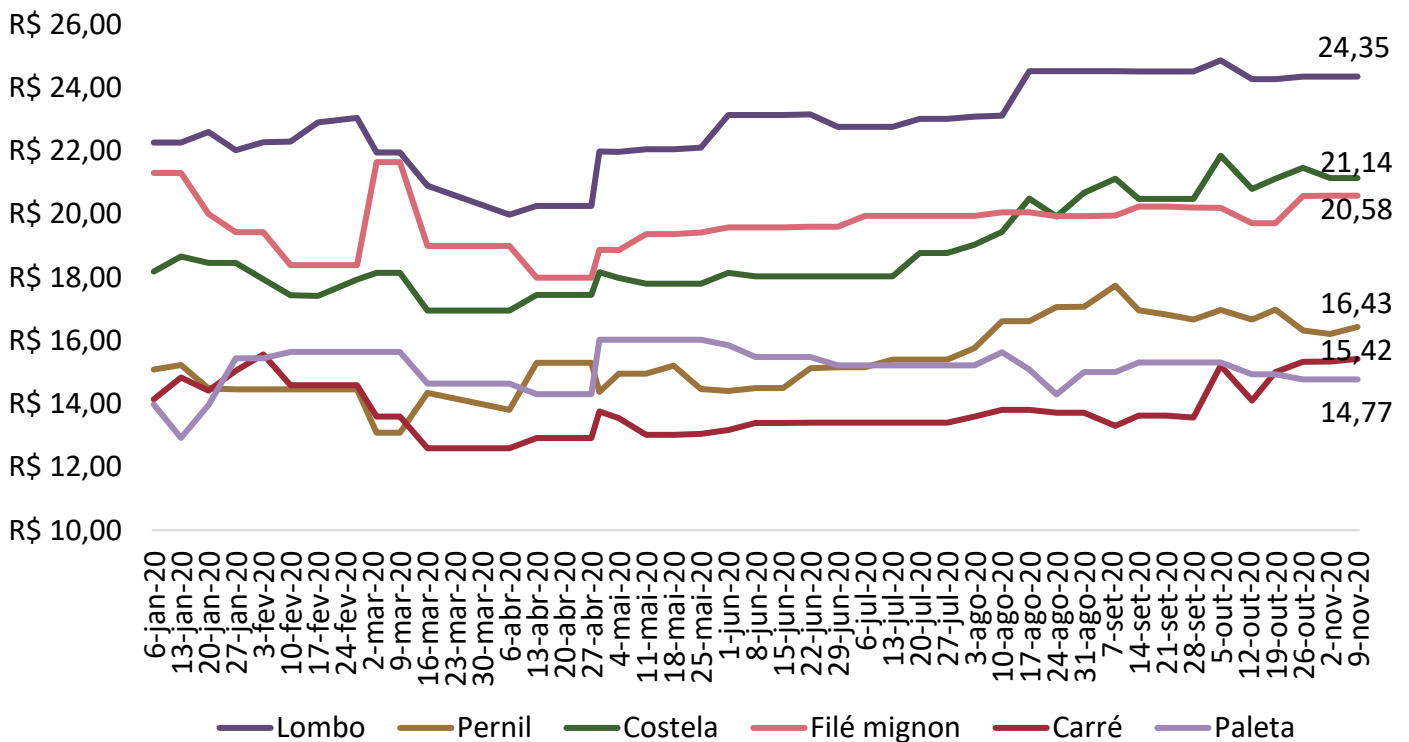
COMPARATIVOS

Gráfico 4. Média dos preços da carcaça do suíno (R\$/kg)



Fonte: Imea, Safras e mercado, Cepea e Jox

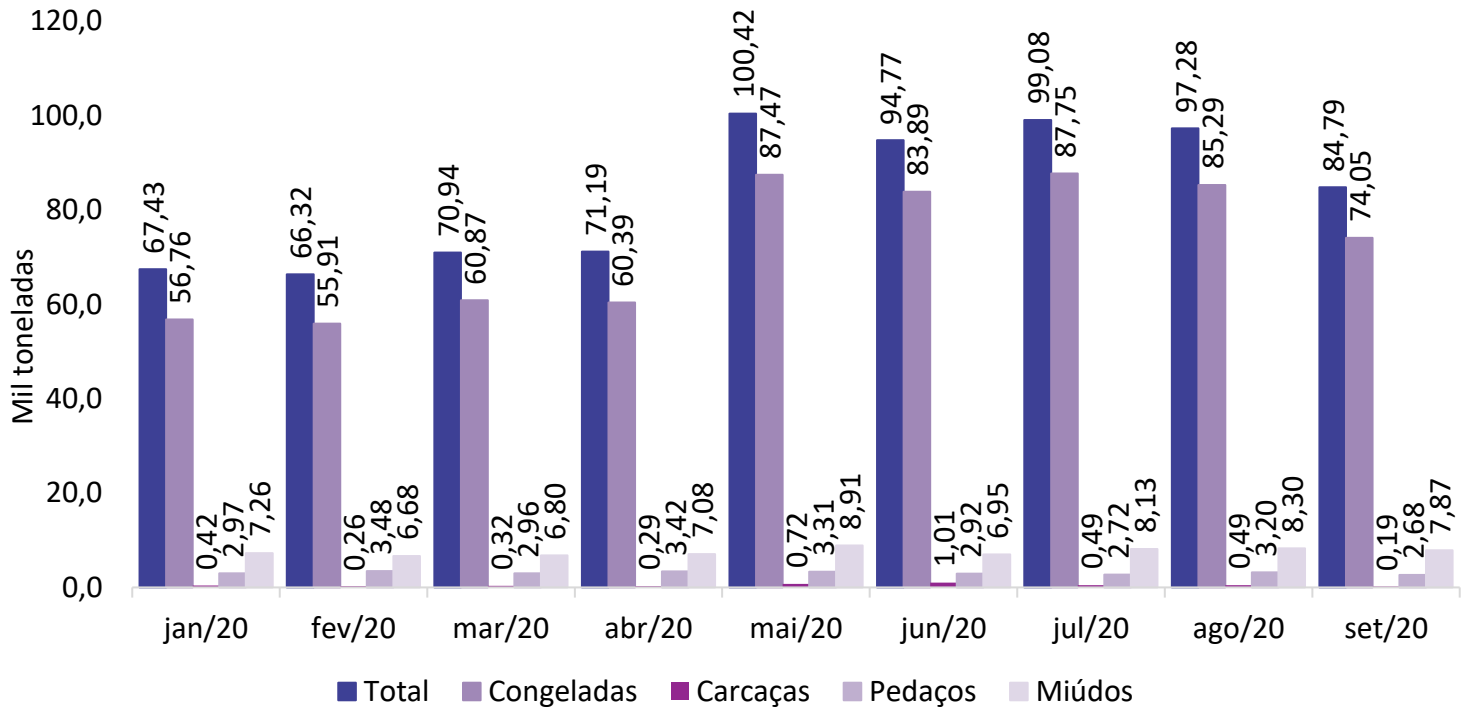
Gráfico 5. Preços dos cortes de suíno no varejo em Mato Grosso (R\$/kg)



Fonte: Imea

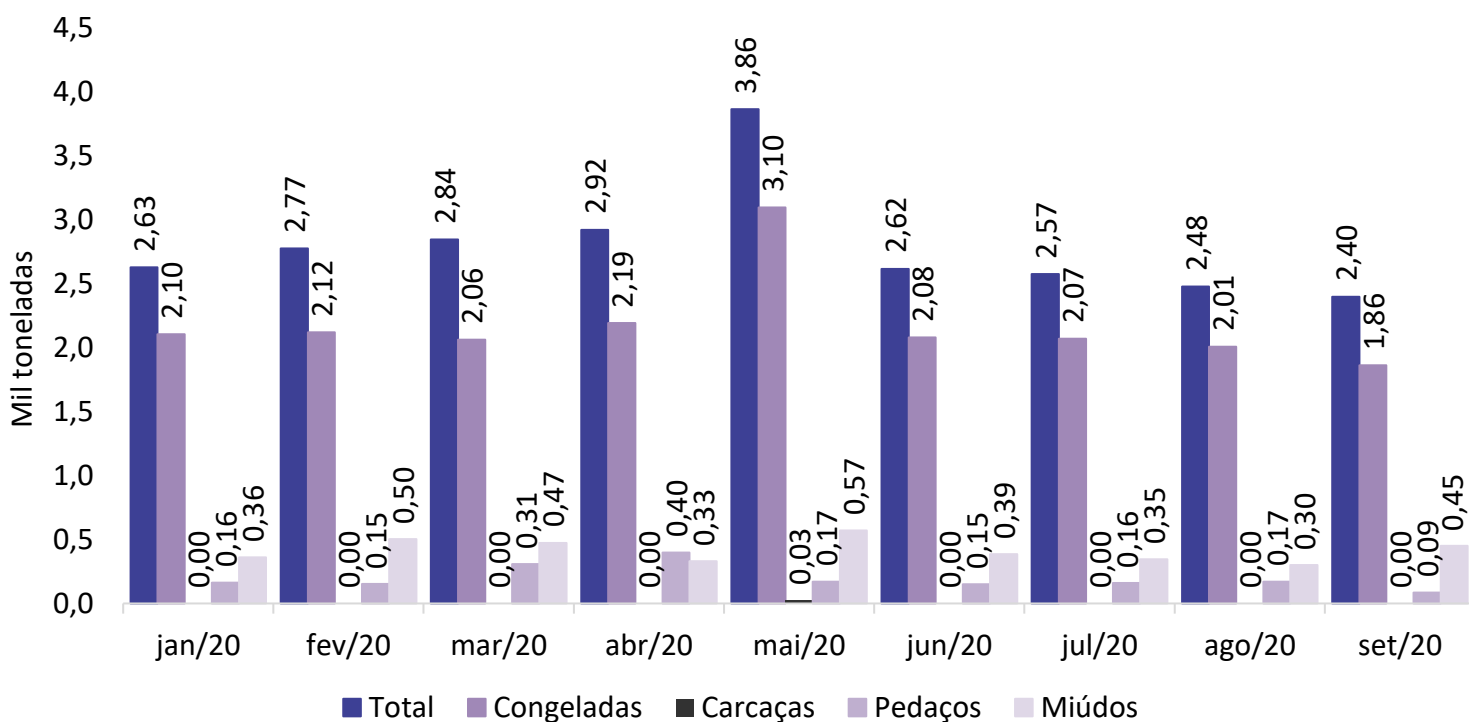
COMPARATIVOS

Gráfico 8. Exportações brasileiras de carne suína (volume)



Fonte: Safras e Mercado

Gráfico 9. Exportações mato-grossenses de carne suína (volume)



Fonte: Safras e Mercado