

RELATÓRIO SEMANAL



Elaboração: Imea

MERCADO DE SUÍNOS

	Fonte	Praças	Coleta	Unidade	Anterior	Atual	Varição
Carcaça Especial	Jox	SP	Semanal	R\$/kg	10,87	10,07	-7,36%
Carcaça Especial	Cepea	SP	Semanal	R\$/kg	11,32	11,60	-6,36%
Carcaça Especial	Safras e mercado	SP	Semanal	R\$/kg	9,72	10,00	2,88%
Média das carcaças	03 institutos	SP	Semanal	R\$/kg	10,64	10,56	-0,75%
Sugestão de preço DENTRO do Estado	55% da média	SP	Semanal	R\$/kg	5,86	5,62	-3,89%
Sugestão de preço FORA do Estado	57% da média	SP	Semanal	R\$/kg	6,07	5,83	-3,89%
Carcaça	Imea	MT	Semanal	R\$/kg	10,88	10,40	-4,41%
Suíno Vivo (Preço pago ao produtor)	Imea	MT	Semanal	R\$/kg	5,92	5,72	-3,38%
Diferencial de Base das Carcaças	Imea e Cepea	MT - SP	Semanal	%	-4,31	-1,89	2,00 p.p

Segundo os dados da Secex, em fev.21 as exportações mato-grossense apresentaram acréscimos de 17,90%, ante a jan.21. Em volume, foram 2,51 mil toneladas enviadas, o que significou um faturamento de US\$ 4,65 milhões. A China segue sendo o maior demandante da carne suína de MT, no mês de fev.21 as exportações para o gigante asiático aumentaram em 13,86% em volume. No mercado interno, diante do menor escoamento da proteína, os frigoríficos estão atuando com cautela nas negociações. Nesse sentido, os preços começaram a ser pressionados dentro e fora da porteira, tanto em MT quanto em SP. No mercado atacadista, a carcaça apresentou alta somente no instituto Jox Assessoria (2,88%). Já em Mato Grosso, a carcaça foi cotada a R\$ 10,40/kg, decréscimo de -4,41%, no comparativo semanal. Além disso, o quilo do animal vivo foi cotado a R\$ 5,72/kg.

MERCADO DE BOVINOS

	Fonte	Praças	Coleta	Unidade	Anterior	Atual	Varição
Boi gordo à vista	Imea	MT	Semanal	R\$/@	289,25	288,52	-0,25%
Carcaça Casada	Imea	MT	Semanal	R\$/kg	18,60	18,48	-0,65%
Carcaça Casada	Cepea	SP	Semanal	R\$/kg	18,10	18,70	3,31%
Carcaça Casada	Jox	SP	Semanal	R\$/kg	-	-	-
Carcaça Casada	Safras e mercado	SP	Semanal	R\$/kg	-	-	-
Média das carcaças	03 institutos	SP	Semanal	R\$/kg	18,10	18,70	3,31%
Diferencial de Base das Carcaças	Imea e Cepea	MT - SP	Semanal	%	2,76	-1,18	-3,94 p.p

Diante de um cenário estável e com poucos negócios efetivos, a cotação da arroba do boi gordo na praça mato-grossense apresentou um leve decréscimo de 0,25%, no comparativo semanal, e foi precificada a R\$ 288,52/@. No âmbito das indústrias, a carcaça casada apresentou variação negativa de -0,65% no estado. No entanto, em São Paulo houve um acréscimo de 3,89%, no mesmo comparativo, e resultou a um preço médio de R\$ 18,70/kg. Já no mercado externo, em fev.21 as exportações de carne bovina em equivalente por carcaça apresentaram queda de 7,91% ante a jan.21 e totalizaram 29,46 mil toneladas embarcadas de Mato Grosso em fev.21. Vale ressaltar que a China + Hong Kong e a Rússia reduziram seus embarques em 16% e 22%, respectivamente.

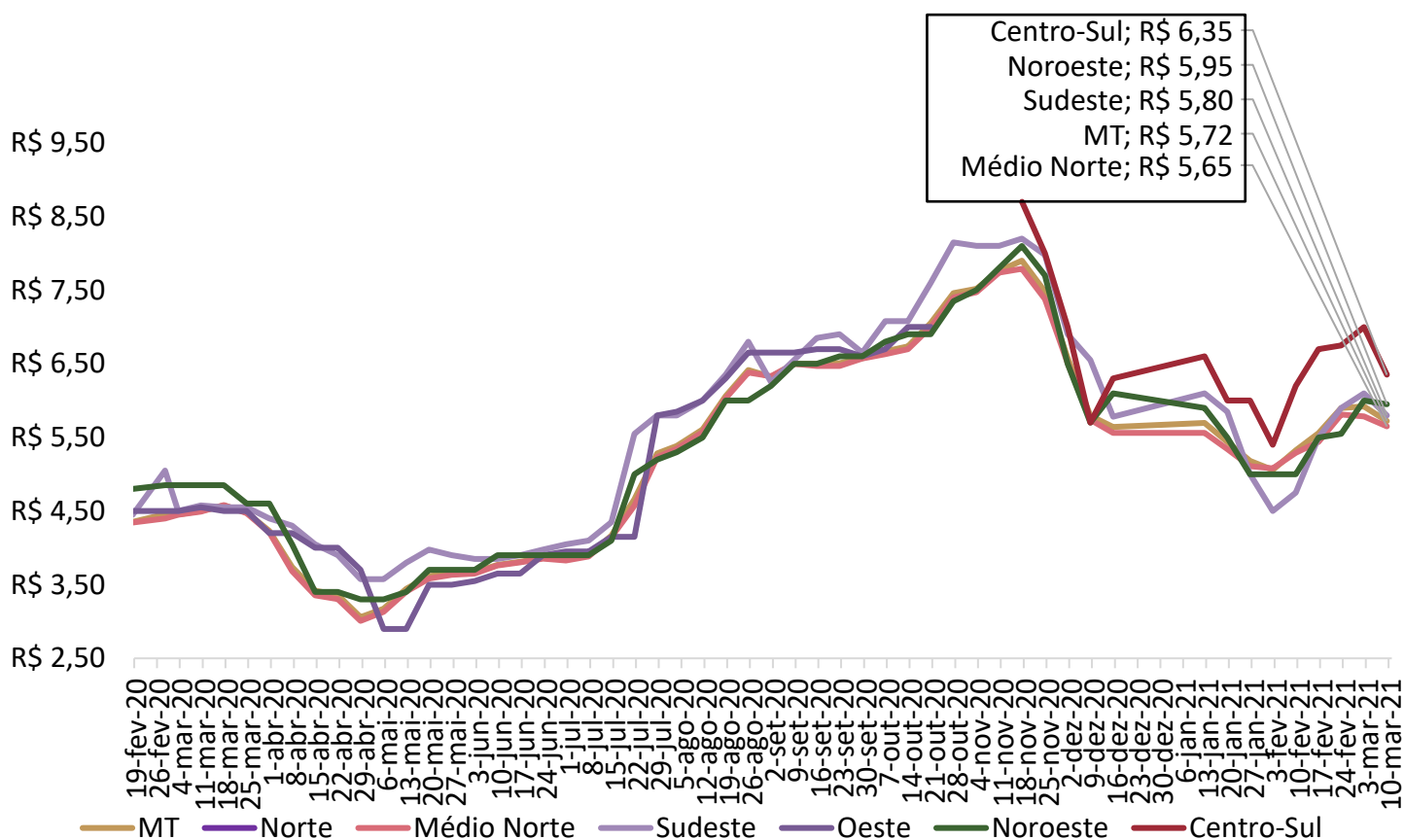
MERCADO DE AVES

	Fonte	Praças	Coleta	Unidade	Anterior	Atual	Varição
Frango congelado	Cepea	SP	Semanal	R\$/kg	6,30	6,43	2,05%
Frango resfriado	Cepea	SP	Semanal	R\$/kg	6,32	6,43	1,62%
Frango congelado	Jox	SP	Semanal	R\$/kg	5,40	5,64	4,44%
Frango resfriado	Jox	SP	Semanal	R\$/kg	6,60	6,77	2,58%
Frango congelado	Safras e mercado	SP	Semanal	R\$/kg	-	-	-
Frango resfriado	Safras e mercado	SP	Semanal	R\$/kg	-	-	-

Assim como no mercado de suínos, para a carne de frango as exportações de fev.21 também aumentaram em MT. O acréscimo observado no volume exportado foi de 16,90% ante a jan.21, o que significa 6,42 mil t enviadas de Mato Grosso. Vale destacar que esse cenário esteve atrelado ao aumento nos embarques para o Japão, uma vez que as exportações nipônicas aumentaram 47,82%, no mesmo comparativo. No mercado interno, o preço do frango congelado ou resfriado apresentou acréscimo de 2,05% e 1,62%, respectivamente, segundo o Cepea. Já segundo a Jox Assessoria, foi observado um incremento de 4,44% e 2,58%, na mesma ordem.

COMPARATIVOS

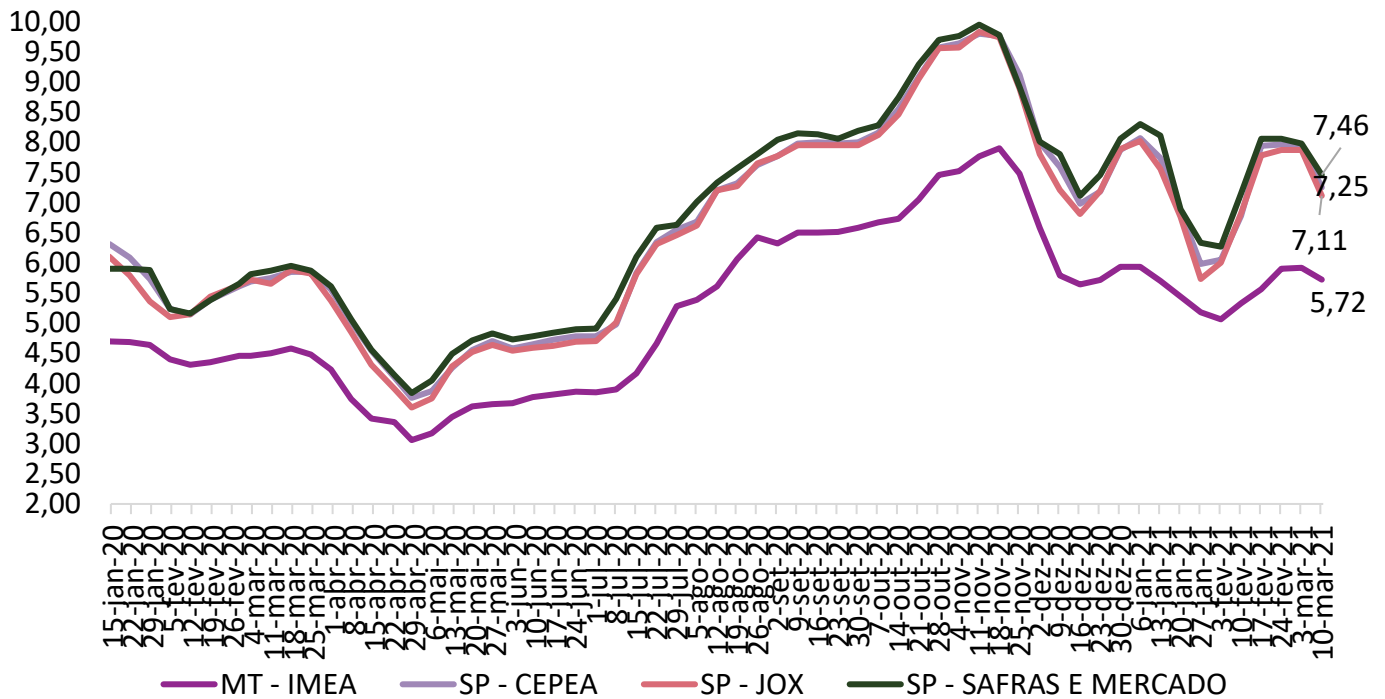
Gráfico 1. Média dos preços do suíno vivo pago ao produtor nas macrorregiões de Mato Grosso (R\$/kg)



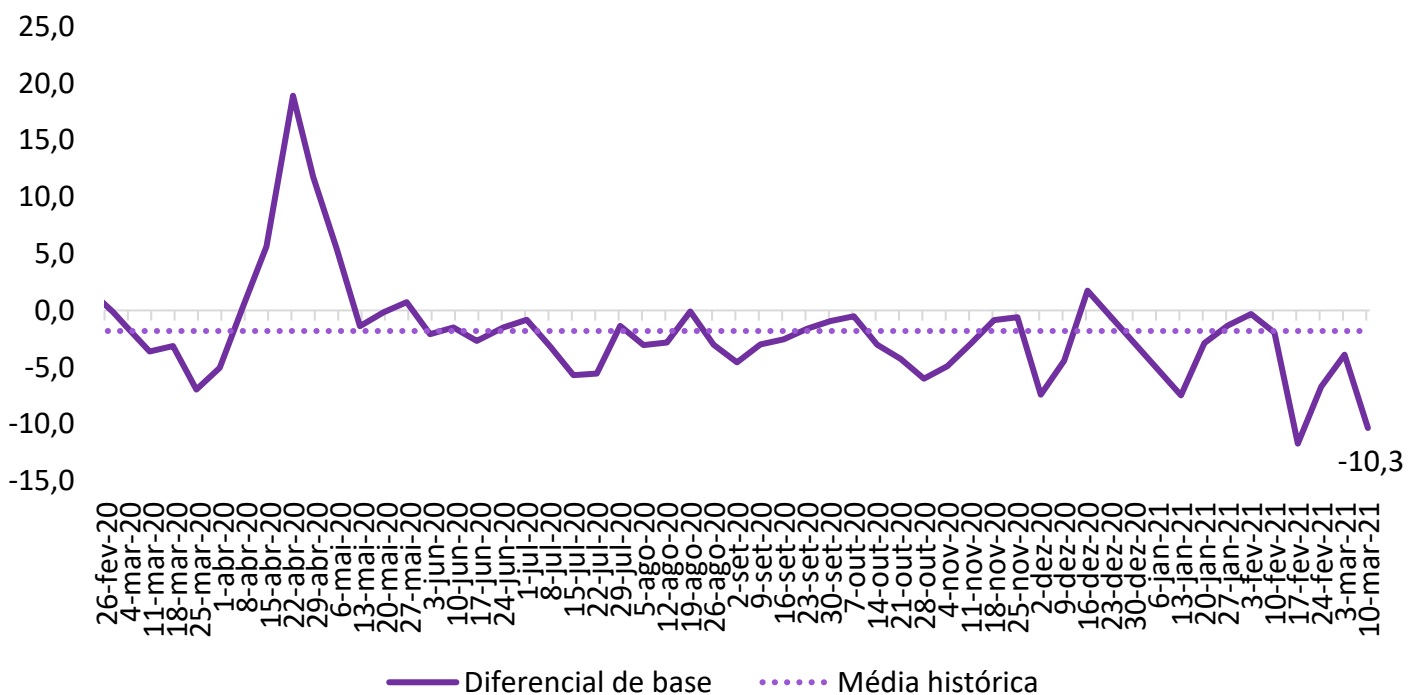
Nota: O levantamento de preço na região Centro-Sul iniciou em 17/11/2020

Fonte: Imea

COMPARATIVOS

Gráfico 2. Média dos preços do suíno vivo pago ao produtor em Mato Grosso e São Paulo (R\$/kg)

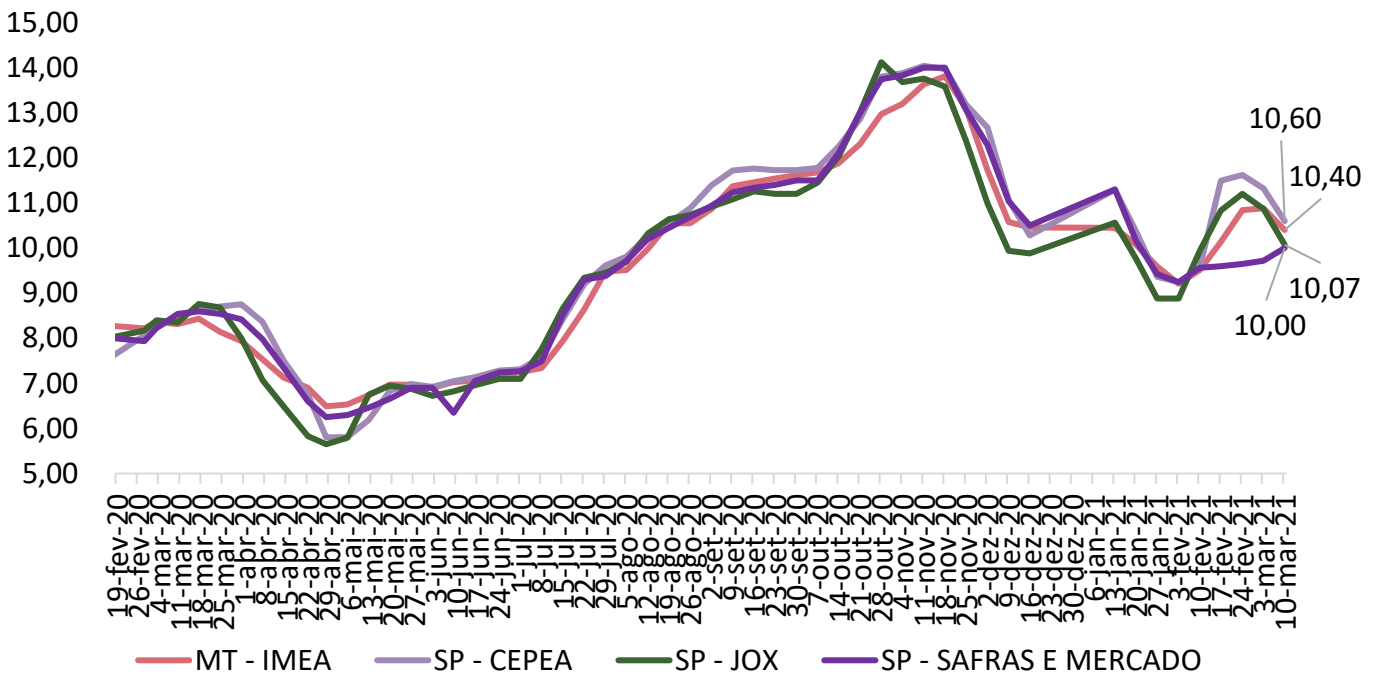
Fonte: Imea, Safras e mercado, Cepea e Jox

Gráfico 3. Diferencial de base entre as carcaças de Mato Grosso e São Paulo (%)

Fonte: Imea e Cepea

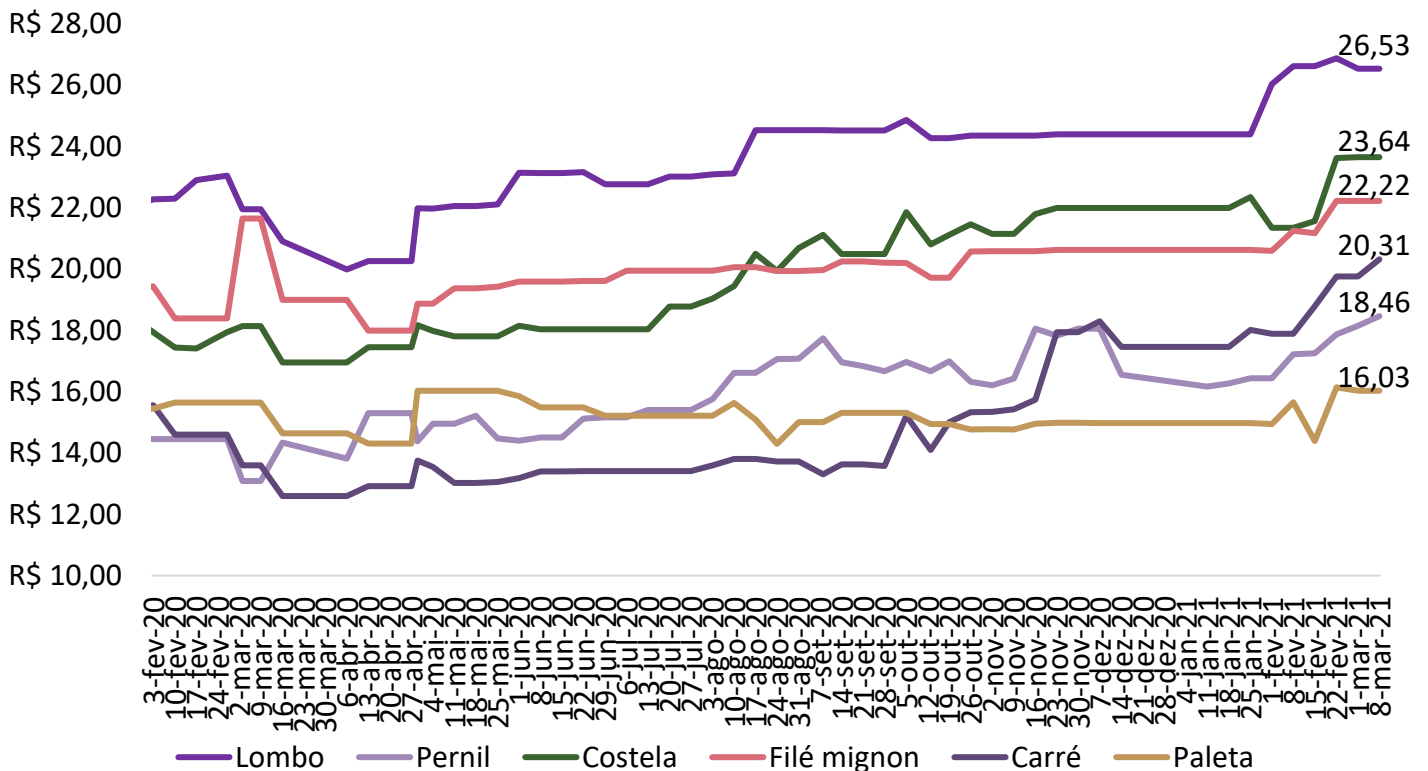
COMPARATIVOS

Gráfico 4. Média dos preços da carcaça do suíno (R\$/kg)



Fonte: Imea, Safras e mercado, Cepea e Jox

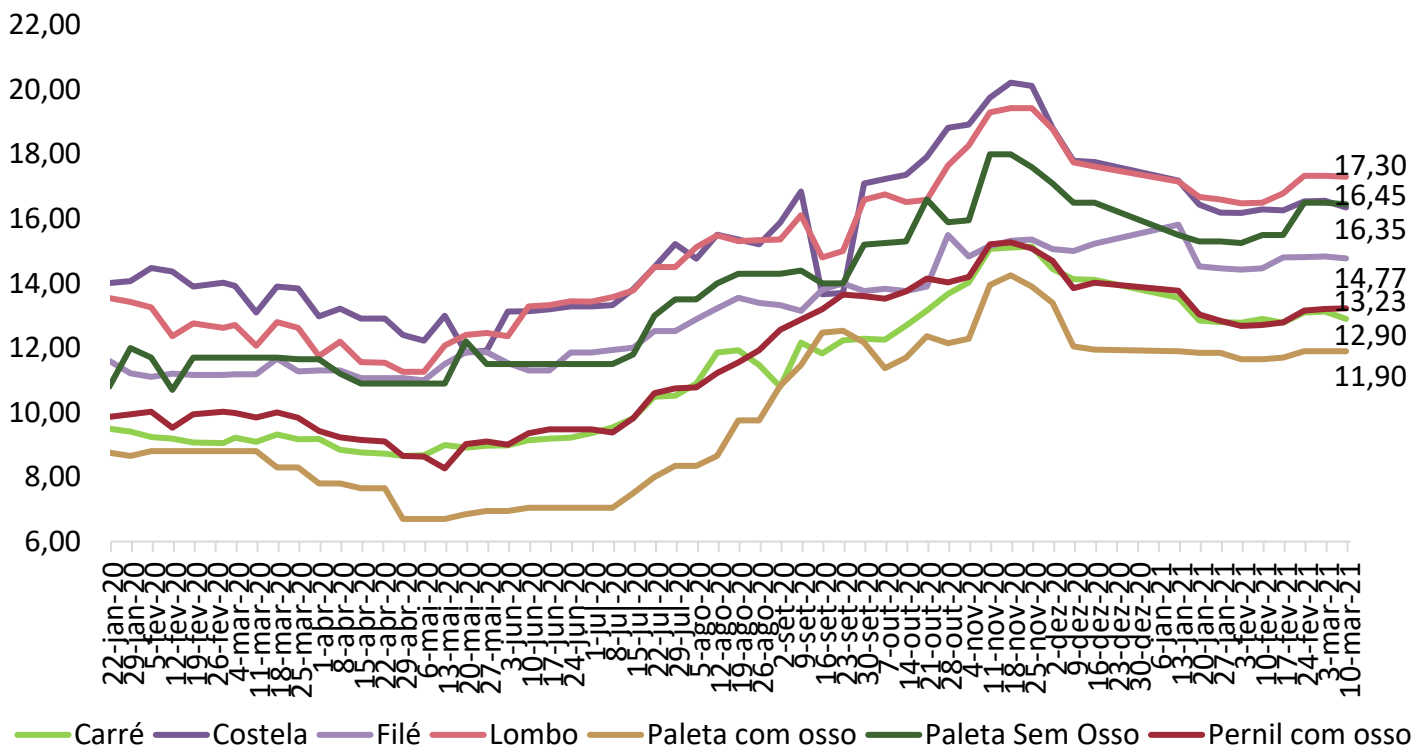
Gráfico 5. Preços dos cortes de suíno no varejo em Mato Grosso (R\$/kg)



Fonte: Imea

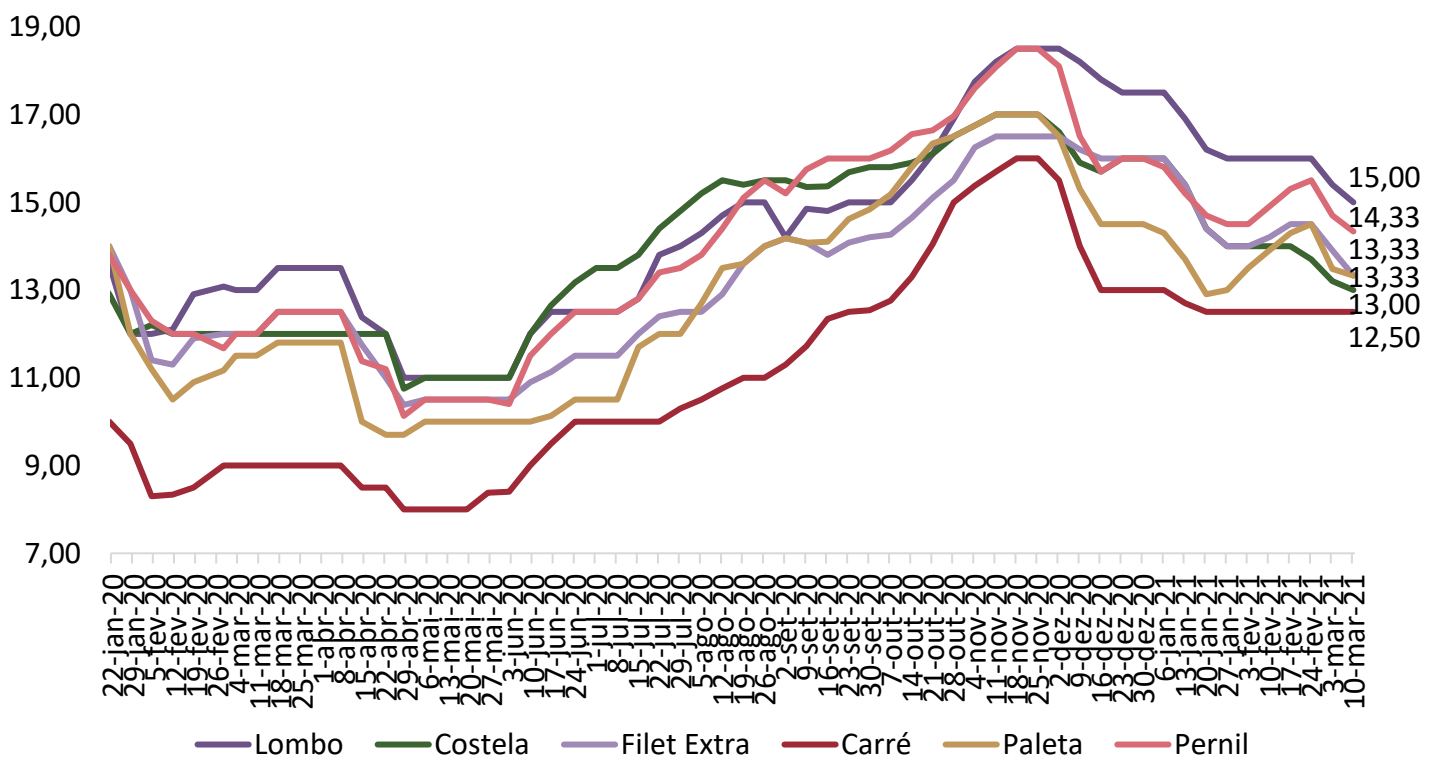
COMPARATIVOS

Gráfico 6. Preços dos cortes de suíno no atacado em Mato Grosso (R\$/kg)



Fonte: Imea

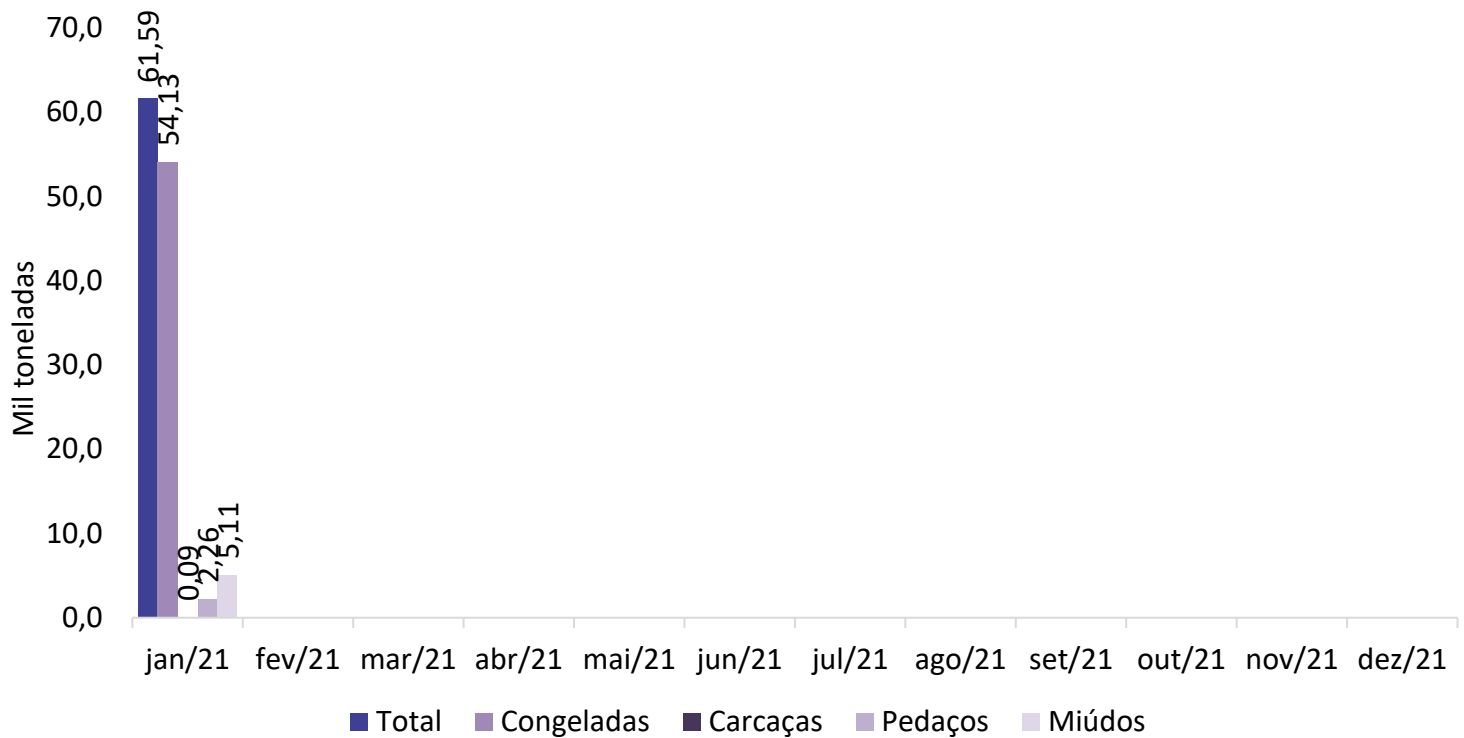
Gráfico 7. Preços dos cortes no atacado em São Paulo (R\$/kg)



Fonte: Intercarnes

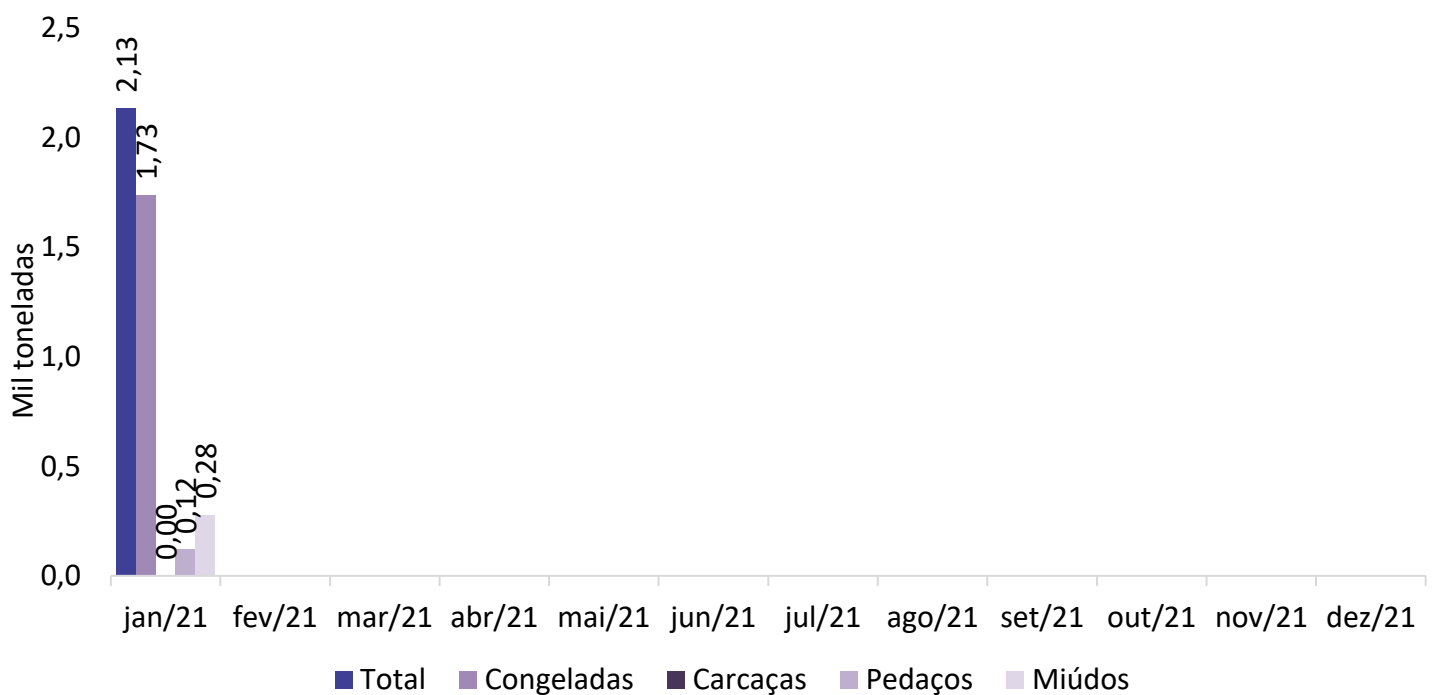
COMPARATIVOS

Gráfico 8. Exportações brasileiras de carne suína (volume)



Fonte: Safras e Mercado

Gráfico 9. Exportações mato-grossenses de carne suína (volume)



Fonte: Safras e Mercado