

RELATÓRIO SEMANAL



Elaboração: Imea

MERCADO DE SUÍNOS

	Fonte	Praças	Coleta	Unidade	Anterior	Atual	Varição
Carcaça Especial	Jox	SP	Semanal	R\$/kg	11,17	11,45	2,51%
Carcaça Especial	Cepea	SP	Semanal	R\$/kg	11,73	11,74	0,09%
Carcaça Especial	Safras e mercado	SP	Semanal	R\$/kg	11,50	11,50	0,00%
Média das carcaças	03 institutos	SP	Semanal	R\$/kg	11,47	11,56	0,84%
Sugestão de preço DENTRO do Estado	55% da média	SP	Semanal	R\$/kg	6,31	6,36	0,84%
Sugestão de preço FORA do Estado	57% da média	SP	Semanal	R\$/kg	6,54	6,59	0,84%
Carcaça	Imea	MT	Semanal	R\$/kg	11,61	11,68	0,60%
Suíno Vivo (Preço pago ao produtor)	Imea	MT	Semanal	R\$/kg	6,58	6,67	1,37%
Diferencial de Base das Carcaças	Imea e Cepea	MT - SP	Semanal	%	-1,02	-0,51	-0,50 p.p

Com o melhor fluxo de vendas no mercado interno nesta primeira semana de outubro, o preço médio do quilo do suíno vivo pago ao produtor apresentou valorização de 1,37% no comparativo semanal. Este cenário reflete a maior procura pelo animal para repor estoques no varejo enquanto a oferta segue restrita. Já no mercado atacadista, a média das carcaças em São Paulo permaneceram praticamente estáveis, com aumento de 0,84% apenas e foi puxada principalmente pelas cotações da Jox Assessoria. Essa baixa valorização no atacado foi ocasionada principalmente pelo impasse do consumidor final em absorver as altas na ponta da cadeia, dificultando os reflexos de intenso crescimento desde a segunda quinzena de setembro. No mercado externo, as exportações mato-grossenses recuaram 2,54% ante ago.20 e foi embarcado o montante de 2,44 mil toneladas, segundo a Secex.

MERCADO DE BOVINOS

	Fonte	Praças	Coleta	Unidade	Anterior	Atual	Varição
Boi gordo à vista	Imea	MT	Semanal	R\$/@	234,92	237,72	1,19%
Carcaça Casada	Imea	MT	Semanal	R\$/kg	15,75	16,00	1,59%
Carcaça Casada	Cepea	SP	Semanal	R\$/kg	16,10	16,23	0,81%
Carcaça Casada	Jox	SP	Semanal	R\$/kg	-	-	-
Carcaça Casada	Safras e mercado	SP	Semanal	R\$/kg	-	-	-
Média das carcaças	03 institutos	SP	Semanal	R\$/kg	16,10	16,23	0,81%
Diferencial de Base das Carcaças	Imea e Cepea	MT - SP	Semanal	%	-2,17	-1,42	-0,35 p.p

Nesta semana, a cotação da arroba do boi gordo mato-grossense apresentou alta de 1,19% ante a semana anterior e ficou cotado a uma média de R\$ 237,72. Para a carcaça casada, o acréscimo foi mais intenso na praça de Mato Grosso, com aumento de 1,59% e cotação média de R\$ 16,00/kg. Enquanto isso, em São Paulo o aumento foi de apenas 0,81%, fechando na média de R\$ 16,23/kg, segundo o Cepea. Além disso, diante da menor oferta e por conta do próximo feriado, houve necessidade de produzir mais carne e, com isso, a escala de abate das indústrias se estreitou. Já com relação ao mercado externo, os envios da proteína apresentaram queda de 8,00% ante ago.20 em Mato Grosso e, com isso, totalizaram 41,56 mil TEC (toneladas equivalente carcaça) enviadas.

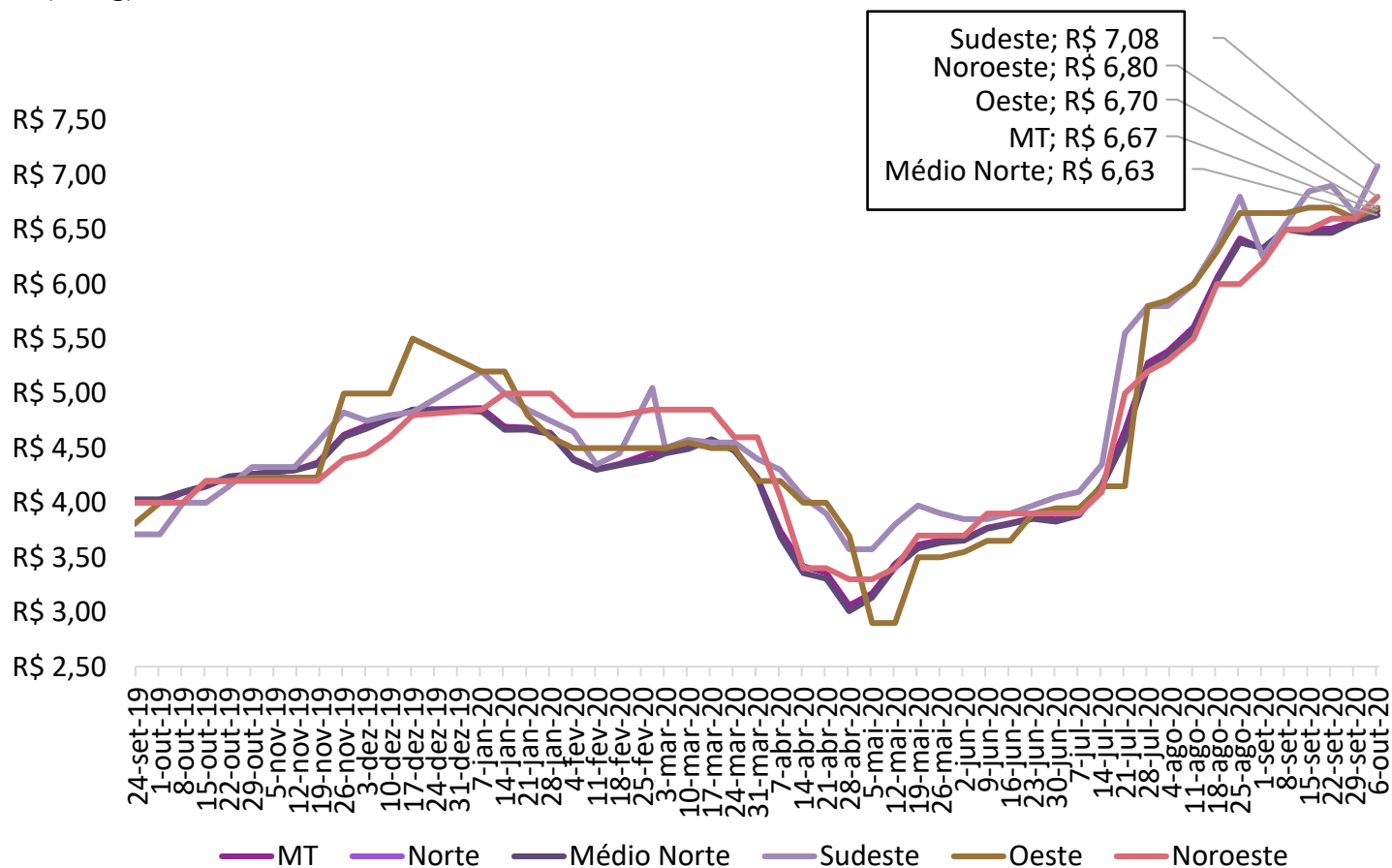
MERCADO DE AVES

	Fonte	Praças	Coleta	Unidade	Anterior	Atual	Varição
Frango congelado	Cepea	SP	Semanal	R\$/kg	5,8	5,94	2,41%
Frango resfriado	Cepea	SP	Semanal	R\$/kg	5,92	5,97	0,84%
Frango congelado	Jox	SP	Semanal	R\$/kg	5,38	5,57	3,53%
Frango resfriado	Jox	SP	Semanal	R\$/kg	5,89	6,12	3,90%
Frango congelado	Safras e mercado	SP	Semanal	R\$/kg	-	-	-
Frango resfriado	Safras e mercado	SP	Semanal	R\$/kg	-	-	-

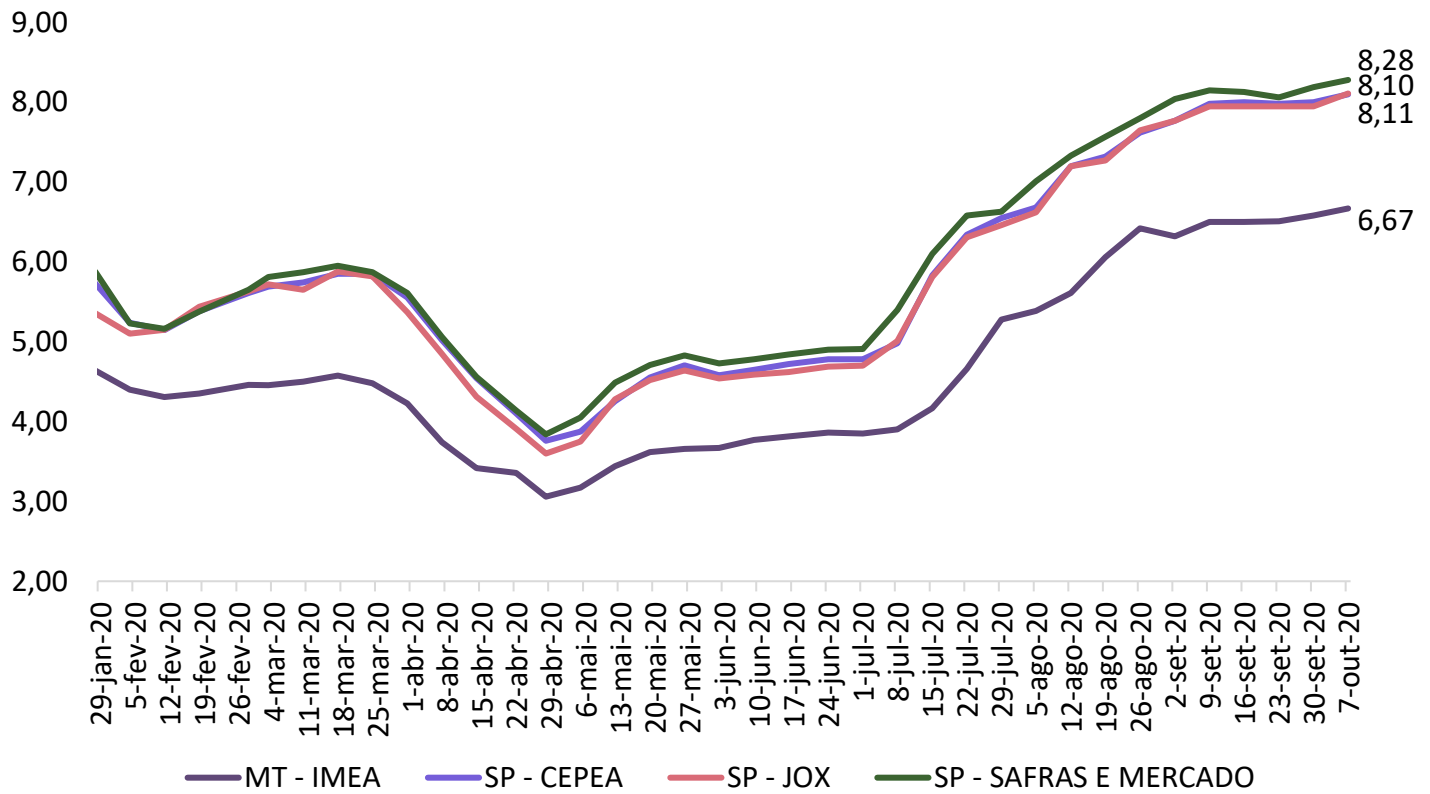
Com a retomada das vendas nesta primeira quinzena do mês, as cotações do frango apresentaram acréscimos significativos no comparativo com a semana passada. Segundo o centro de pesquisa do Cepea, o frango congelado e resfriado apresentara alta de 2,41% e 0,84%, respectivamente, e foram cotados a R\$ 5,94/kg e R\$ 5,97/kg, na mesma ordem. Para a Jox Assessoria, as perspectivas de mercado foram mais positivas, justificando a alta mais intensa nas cotações. Para o frango congelado, o aumento foi de 3,53%, com cotação média de R\$ 5,38/kg e, para o frango resfriado, a alta foi de 3,90%, com o preço médio de R\$ 6,12/kg. Já para as exportações mato-grossenses, foram embarcaram 7,15 mil toneladas de frango em set.20, aumento de 13,66% ante ago.20 segundo a Secex.

COMPARATIVOS

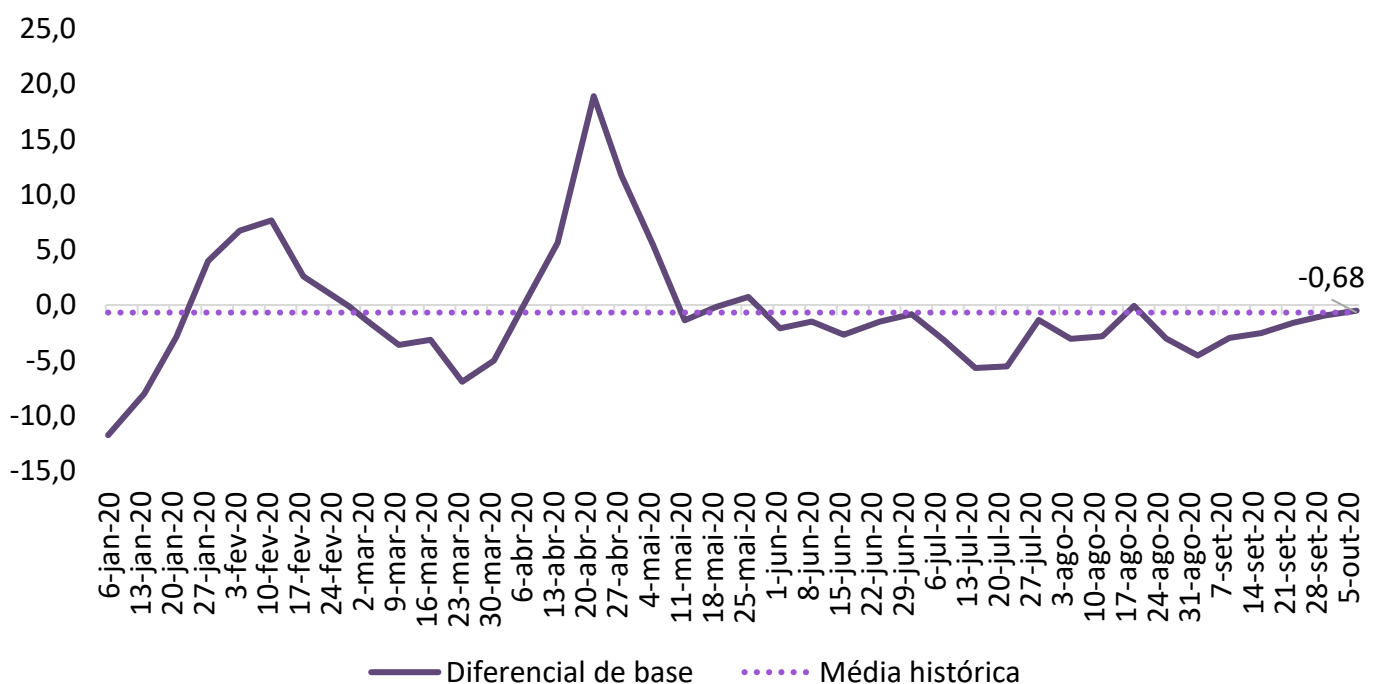
Gráfico 1. Média dos preços do suíno vivo pago ao produtor nas macrorregiões de Mato Grosso (R\$/kg)



COMPARATIVOS

Gráfico 2. Média dos preços do suíno vivo pago ao produtor em Mato Grosso e São Paulo (R\$/kg)

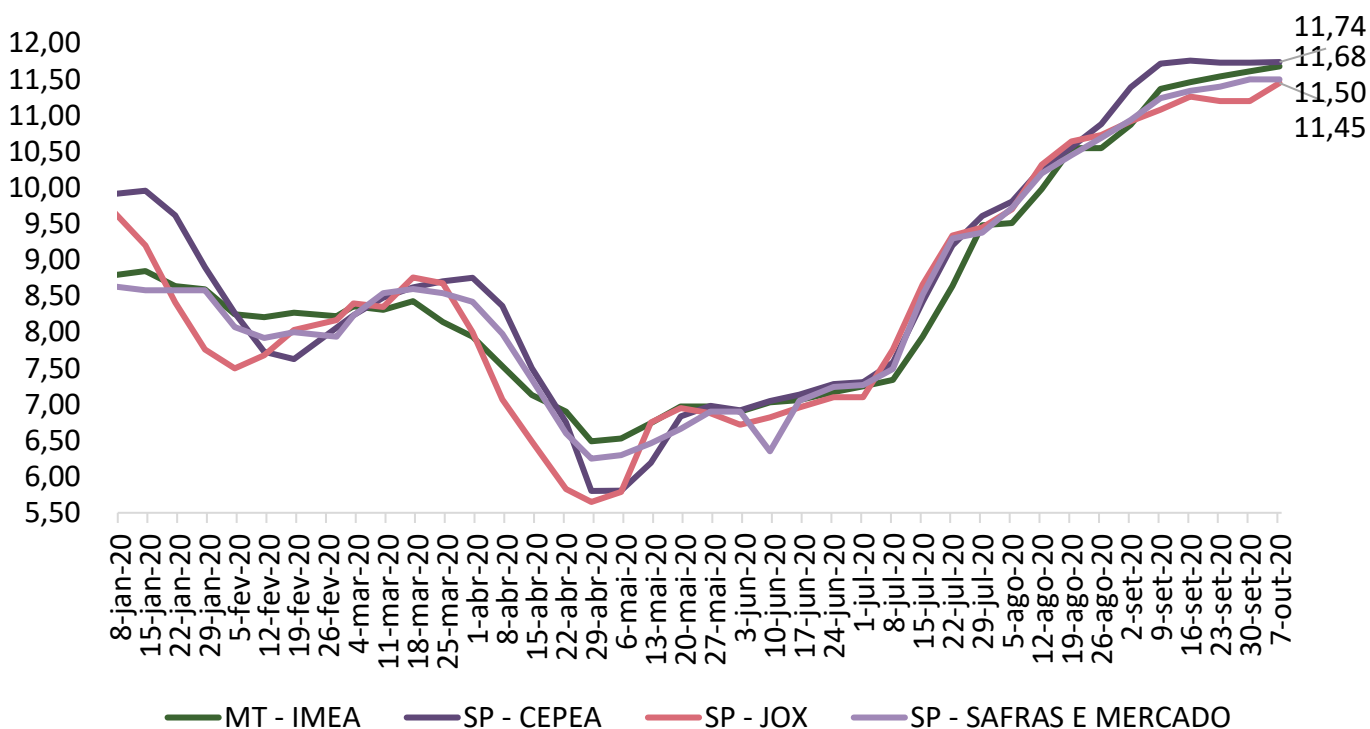
Fonte: Imea, Safras e mercado, Cepea e Jox

Gráfico 3. Diferencial de base entre as carcaças de Mato Grosso e São Paulo (%)

Fonte: Imea e Cepea

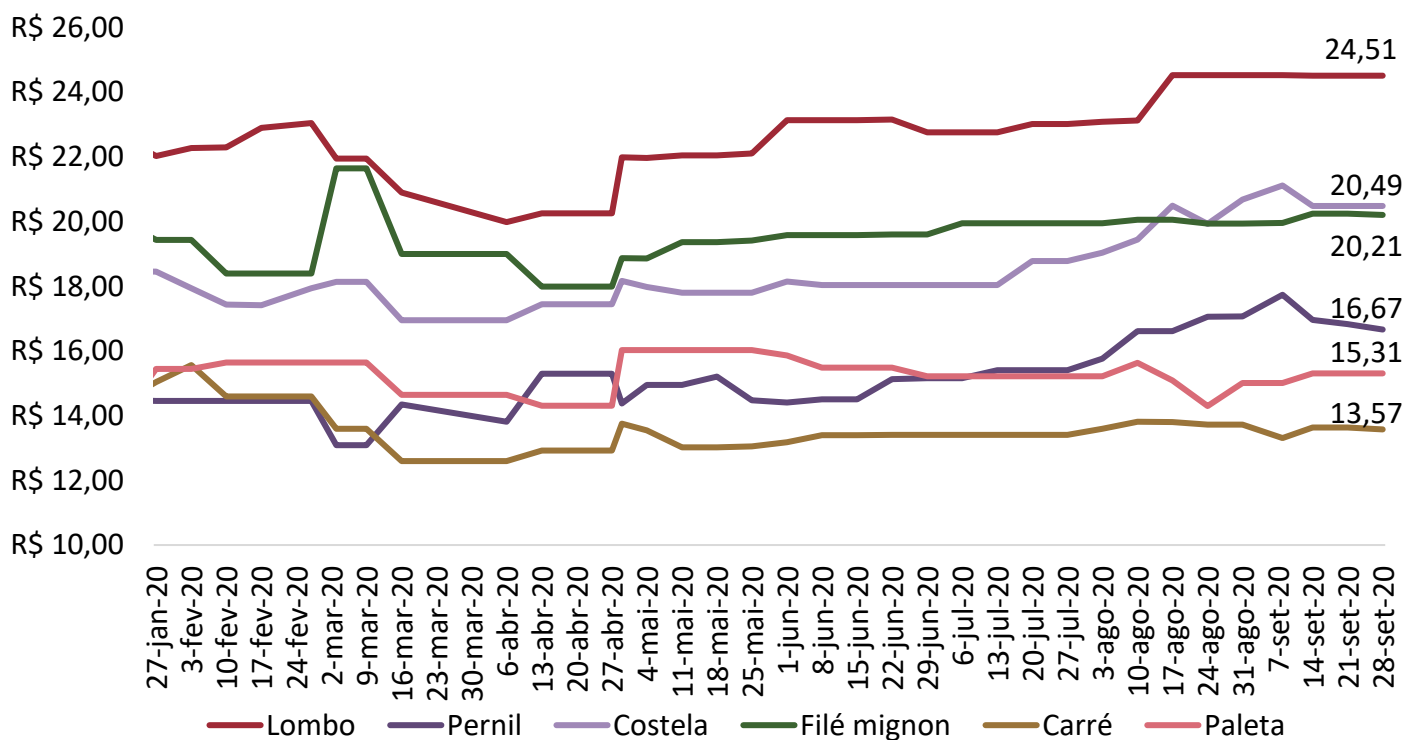
COMPARATIVOS

Gráfico 4. Média dos preços da carcaça do suíno (R\$/kg)



Fonte: Imea, Safras e mercado, Cepea e Jox

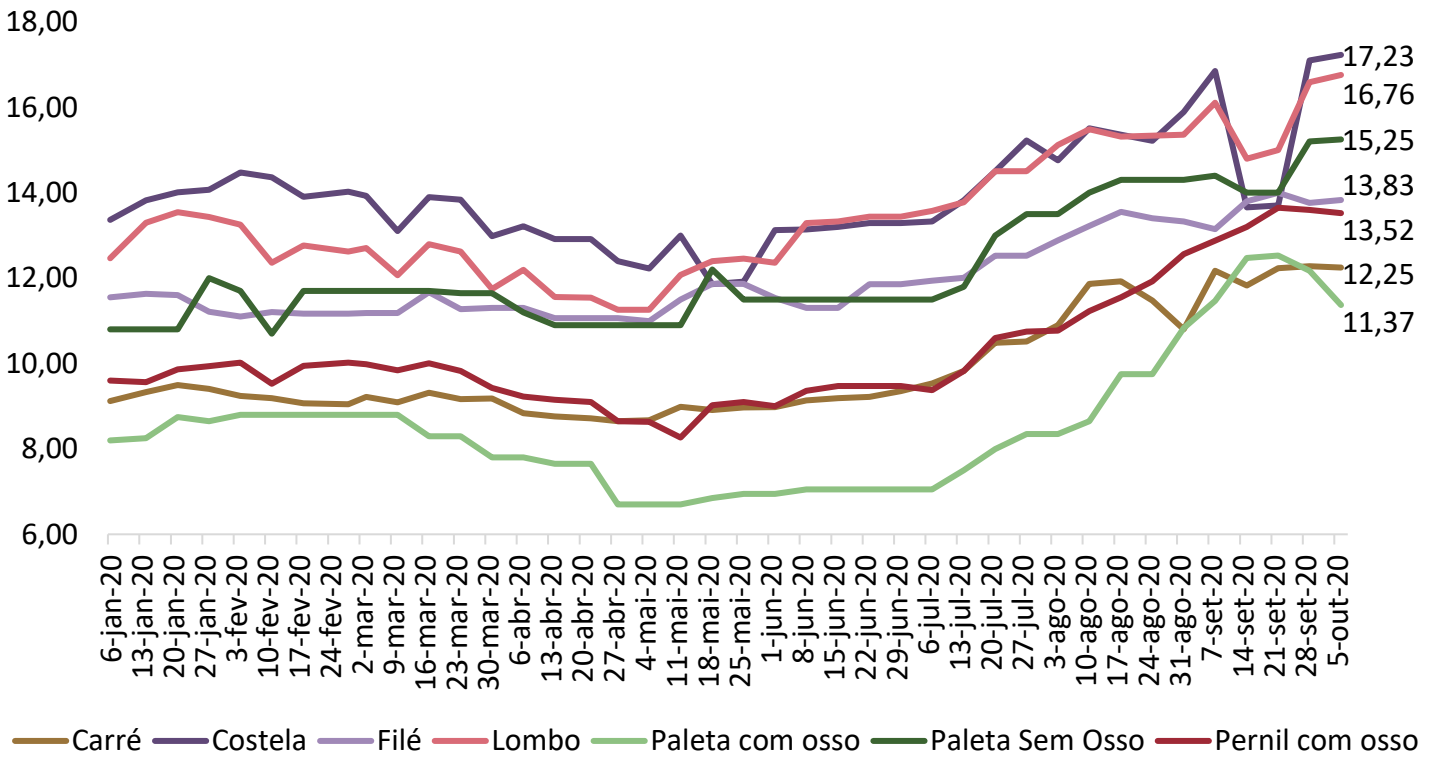
Gráfico 5. Preços dos cortes de suíno no varejo em Mato Grosso (R\$/kg)



Fonte: Imea

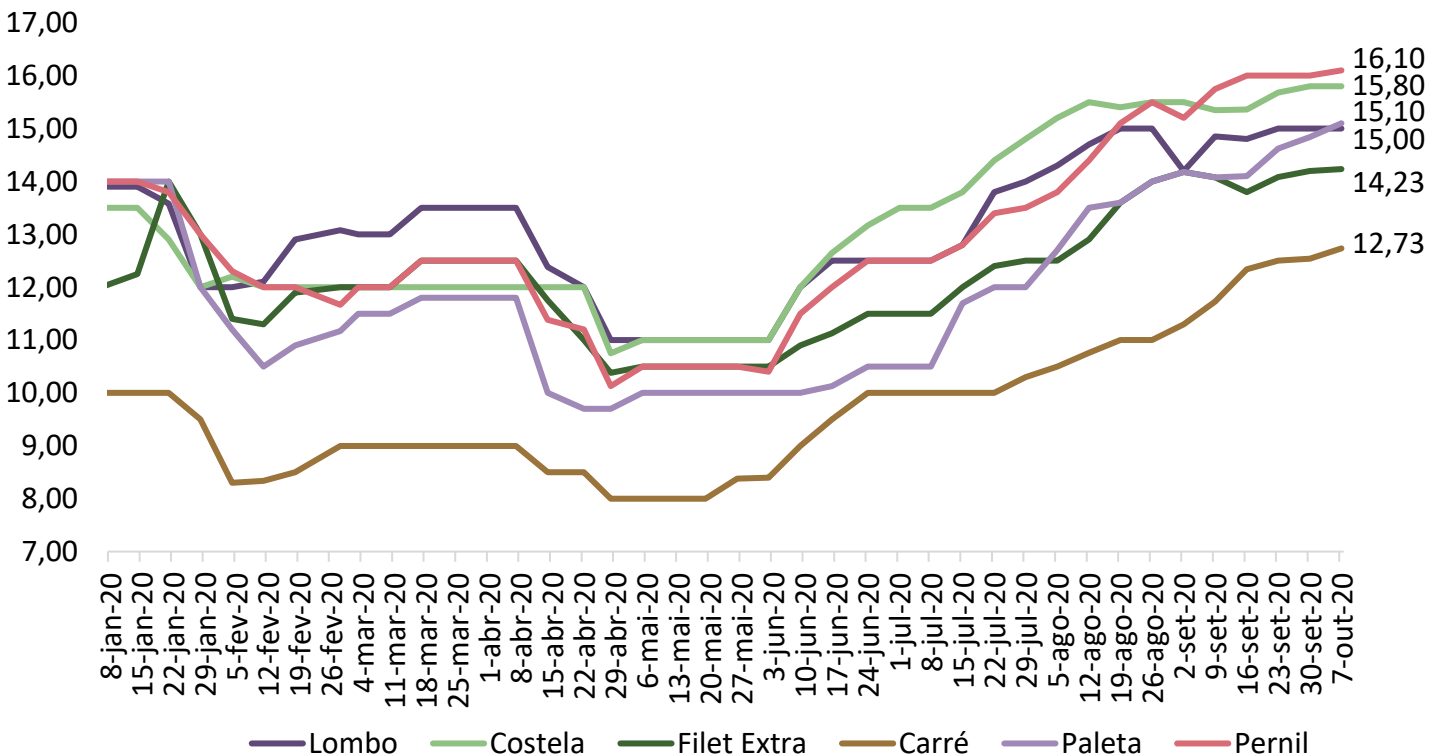
COMPARATIVOS

Gráfico 6. Preços dos cortes de suíno no atacado em Mato Grosso (R\$/kg)



Fonte: Imea

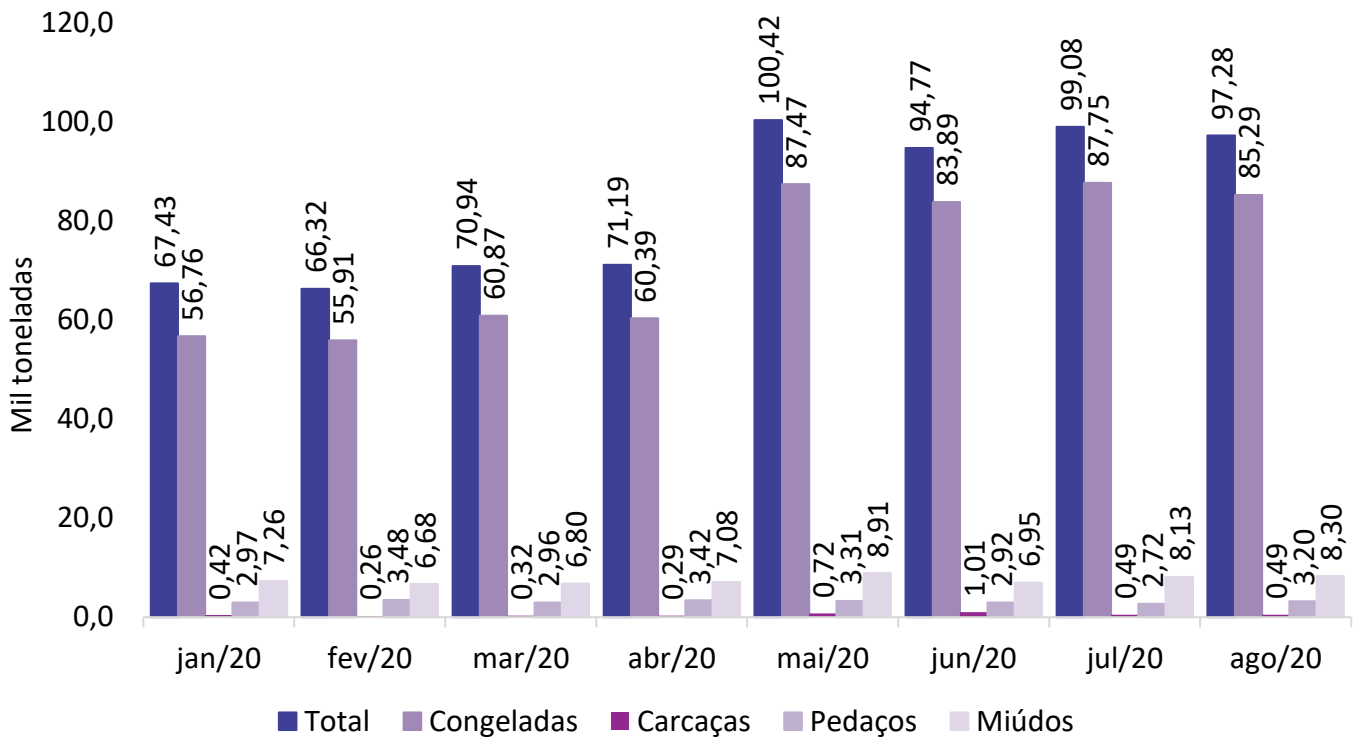
Gráfico 7. Preços dos cortes no atacado em São Paulo (R\$/kg)



Fonte: Intercarnes

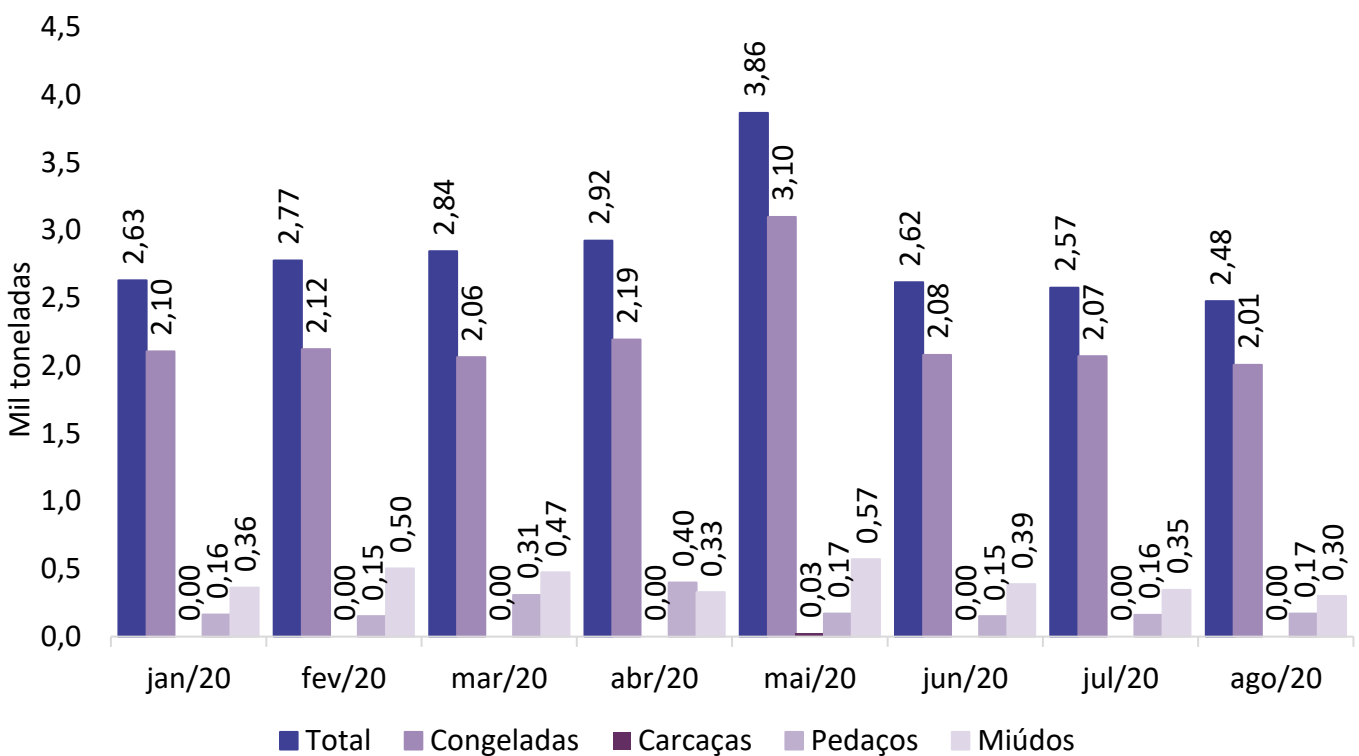
COMPARATIVOS

Gráfico 8. Exportações brasileiras de carne suína (volume)



Fonte: Safras e Mercado

Gráfico 9. Exportações mato-grossenses de carne suína (volume)



Fonte: Safras e Mercado