

RELATÓRIO SEMANAL



Elaboração: Imea

MERCADO DE SUÍNOS

	Fonte	Praças	Coleta	Unidade	Anterior	Atual	Varição
Carcaça Especial	Jox	SP	Semanal	R\$/kg	14,47	13,65	-5,67%
Carcaça Especial	Cepea	SP	Semanal	R\$/kg	13,75	13,86	0,80%
Carcaça Especial	Safras e mercado	SP	Semanal	R\$/kg	13,70	13,80	0,73%
Média das carcaças	03 institutos	SP	Semanal	R\$/kg	13,97	13,77	-1,46%
Sugestão de preço DENTRO do Estado	55% da média	SP	Semanal	R\$/kg	7,69	7,57	-1,46%
Sugestão de preço FORA do Estado	57% da média	SP	Semanal	R\$/kg	7,96	7,85	-1,46%
Carcaça	Imea	MT	Semanal	R\$/kg	12,97	13,20	1,77%
Suíno Vivo (Preço pago ao produtor)	Imea	MT	Semanal	R\$/kg	7,46	7,52	0,80%
Diferencial de Base das Carcaças	Imea e Cepea	MT - SP	Semanal	%	-5,67	-4,76	-0,16 p.p

Com o fechamento do mês de out.20, a cotação do quilo do suíno vivo pago ao produtor em Mato Grosso apresentou alta de aproximadamente 8,00% ante o mês anterior. Ofertas enxutas e demanda aquecida (principalmente para os envios interestaduais) influenciaram este cenário. Já na primeira semana de nov.20, o mercado apresentou altas menos intensas, de 0,80% ante a semana anterior. Para as carcaças, no mercado mato-grossense o acréscimo foi de 1,77% e, para o mercado paulista, foi registrado estabilidade na média dos institutos Cepea e Safras e Mercado. Enquanto isso, para a Jox Assessoria, o cenário foi de queda de mais de 5,00% no mesmo comparativo, dado que o escoamento dos produtos tem sido menos expressivo já que o consumidor final tem se retraído com os elevados preços nas gondolas.

MERCADO DE BOVINOS

	Fonte	Praças	Coleta	Unidade	Anterior	Atual	Varição
Boi gordo à vista	Imea	MT	Semanal	R\$/@	247,82	253,35	2,23%
Carcaça Casada	Imea	MT	Semanal	R\$/kg	17,33	17,68	2,02%
Carcaça Casada	Cepea	SP	Semanal	R\$/kg	17,00	17,80	4,71%
Carcaça Casada	Jox	SP	Semanal	R\$/kg	-	-	-
Carcaça Casada	Safras e mercado	SP	Semanal	R\$/kg	-	-	-
Média das carcaças	03 institutos	SP	Semanal	R\$/kg	17,00	17,80	4,71%
Diferencial de Base das Carcaças	Imea e Cepea	MT - SP	Semanal	%	1,94	-0,67	-1,35 p.p

Para a cadeia de bovinos, em Mato Grosso as cotações seguiram em alta visto que a reposição nos estoques do varejo aumentou para atender o mercado interno, enquanto a oferta permaneceu enxuta. Sendo assim, o preço da arroba do boi gordo ficou em R\$ 253,35, aumento de 2,23% ante a semana anterior e as indústrias trabalham com uma escala de aproximadamente 5,00 dias em média. Para o setor atacadista, a carcaça casada apresentou acréscimo de 2,02% em Mato Grosso, com cotação média de R\$ 17,68/kg e, para o mercado paulista, o aumento foi mais expressivo, de 4,71%, fechando em R\$ 17,80/kg. Além disso, o diferencial de base MT-SP apresentou queda de 1,35 p.p, ficando em 0,67% ante a semana anterior.

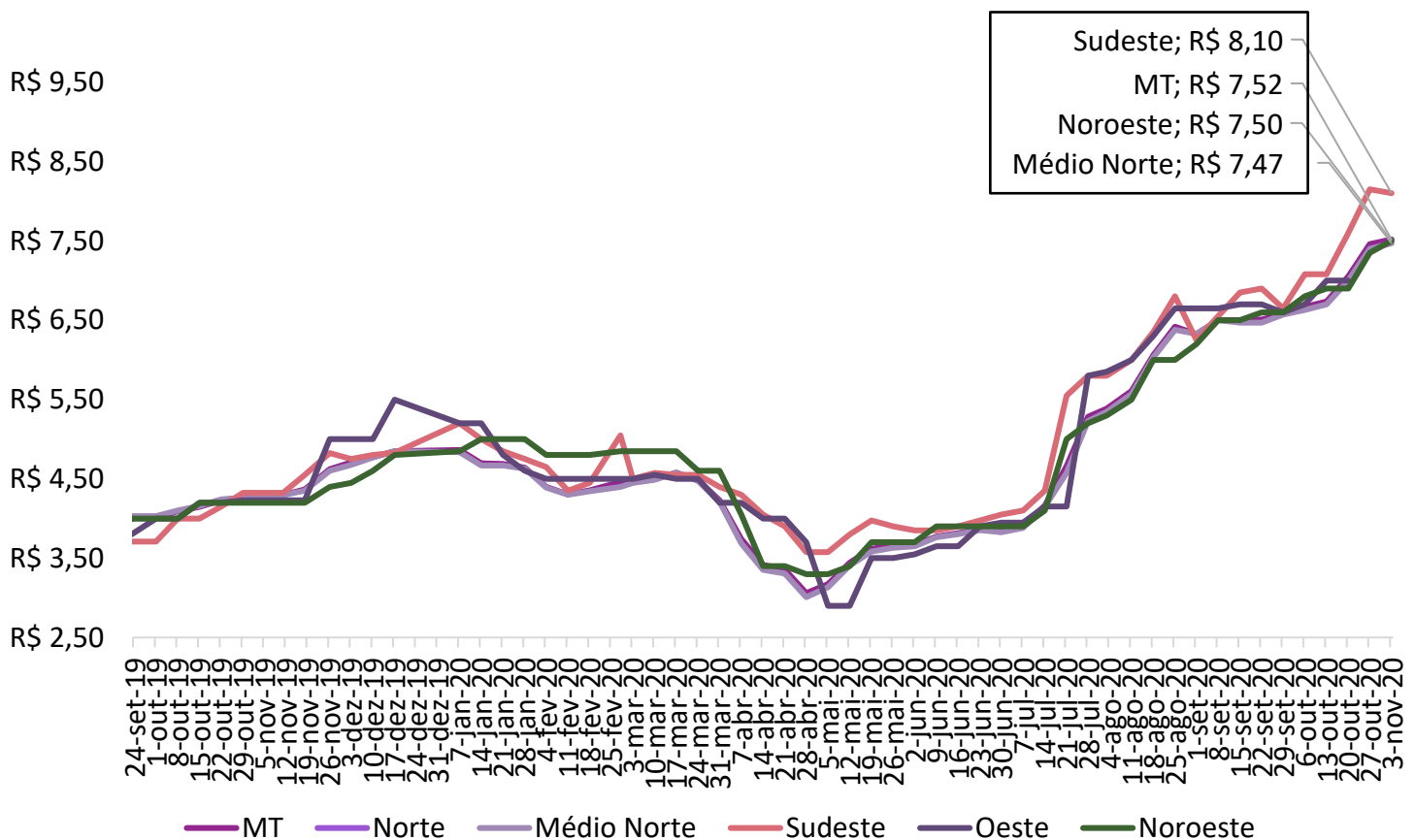
MERCADO DE AVES

	Fonte	Praças	Coleta	Unidade	Anterior	Atual	Varição
Frango congelado	Cepea	SP	Semanal	R\$/kg	6,17	6,23	0,97%
Frango resfriado	Cepea	SP	Semanal	R\$/kg	6,12	6,22	1,63%
Frango congelado	Jox	SP	Semanal	R\$/kg	5,54	5,57	0,54%
Frango resfriado	Jox	SP	Semanal	R\$/kg	6,54	6,59	0,76%
Frango congelado	Safras e mercado	SP	Semanal	R\$/kg	-	-	-
Frango resfriado	Safras e mercado	SP	Semanal	R\$/kg	-	-	-

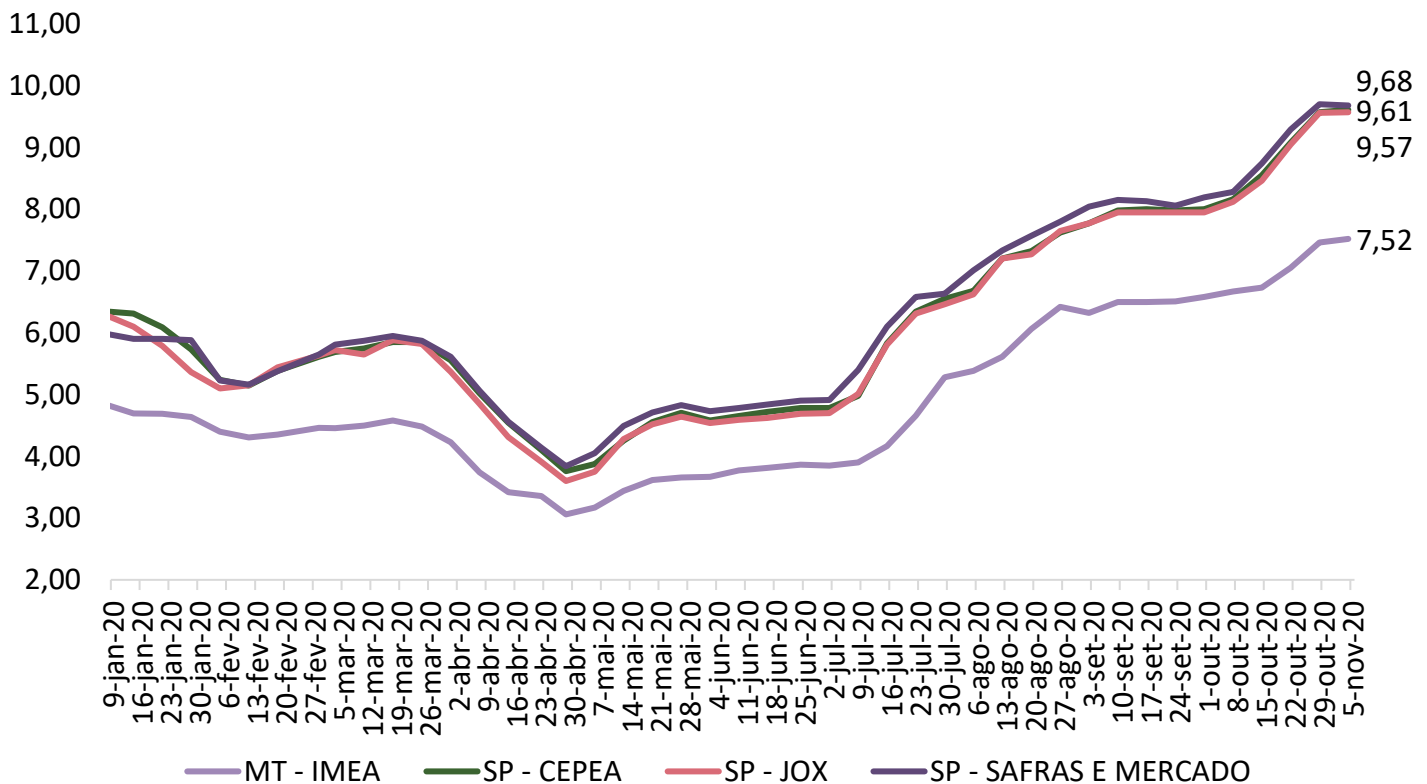
No mercado paulista, as cotações para o frango congelado e resfriado apresentaram alta nesta primeira semana de nov.20. Para se ter uma ideia, segundo o Cepea o acréscimo foi de 0,97% e 1,63%, respectivamente, enquanto para a Jox Assessoria, o aumento foi menos intenso, de 0,54% e 0,76%, na mesma ordem. Isto porque, a reposição dessa proteína segue mais volumosa no varejo. Além disso, o RS avalia reduzir a produção de aves em pelo menos 10,00% em virtude dos custos elevados com insumos, impactando diretamente no fluxo produtivo, segundo a ASGAV. Mediante as análises, isso poderá resultar numa diminuição de 1,4 milhão de toneladas no consumo de milho até metade do ano que vem, mas afetará diretamente na oferta do produto para o mercado.

COMPARATIVOS

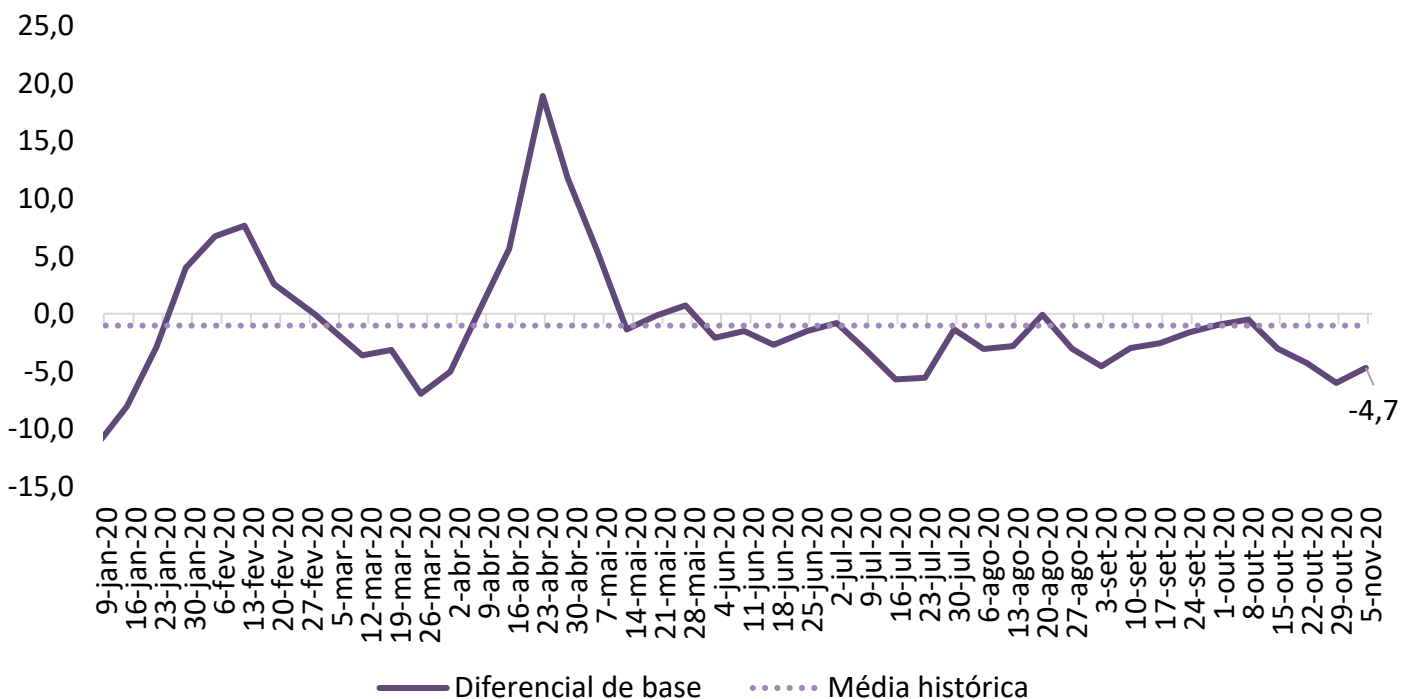
Gráfico 1. Média dos preços do suíno vivo pago ao produtor nas macrorregiões de Mato Grosso (R\$/kg)



COMPARATIVOS

Gráfico 2. Média dos preços do suíno vivo pago ao produtor em Mato Grosso e São Paulo (R\$/kg)

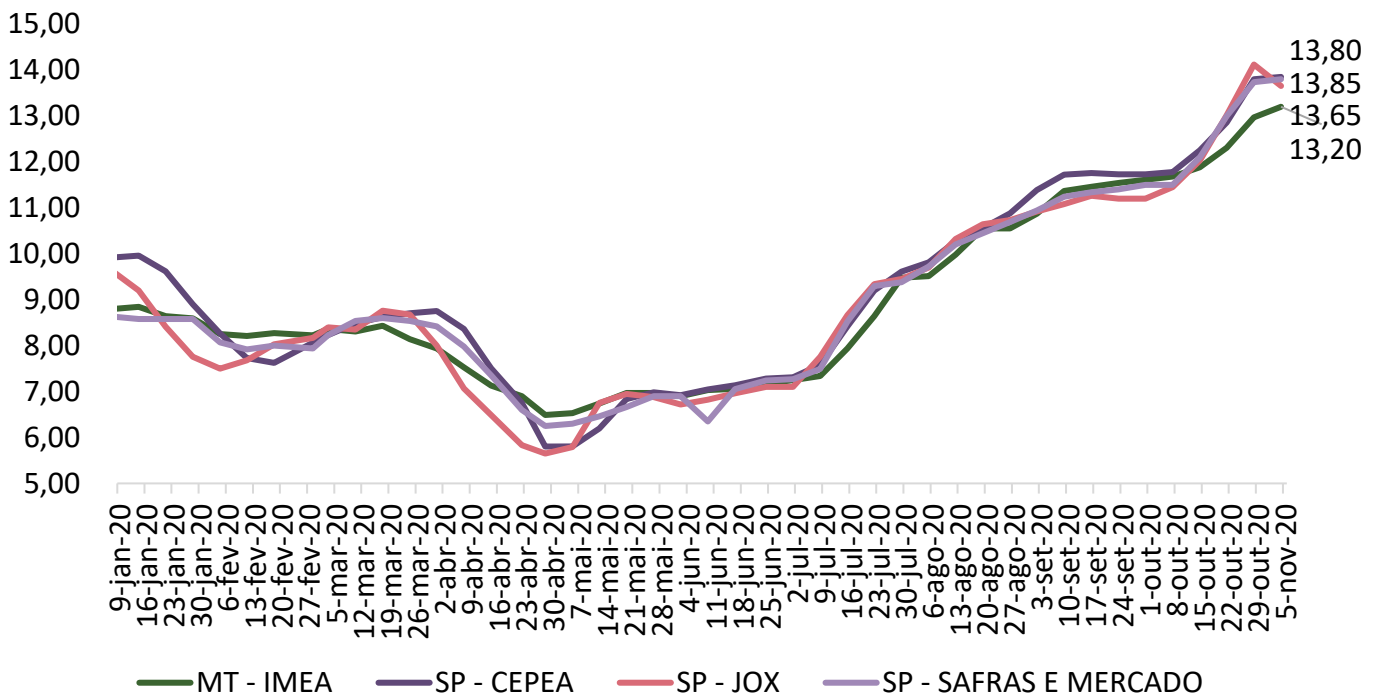
Fonte: Imea, Safras e mercado, Cepea e Jox

Gráfico 3. Diferencial de base entre as carcaças de Mato Grosso e São Paulo (%)

Fonte: Imea e Cepea

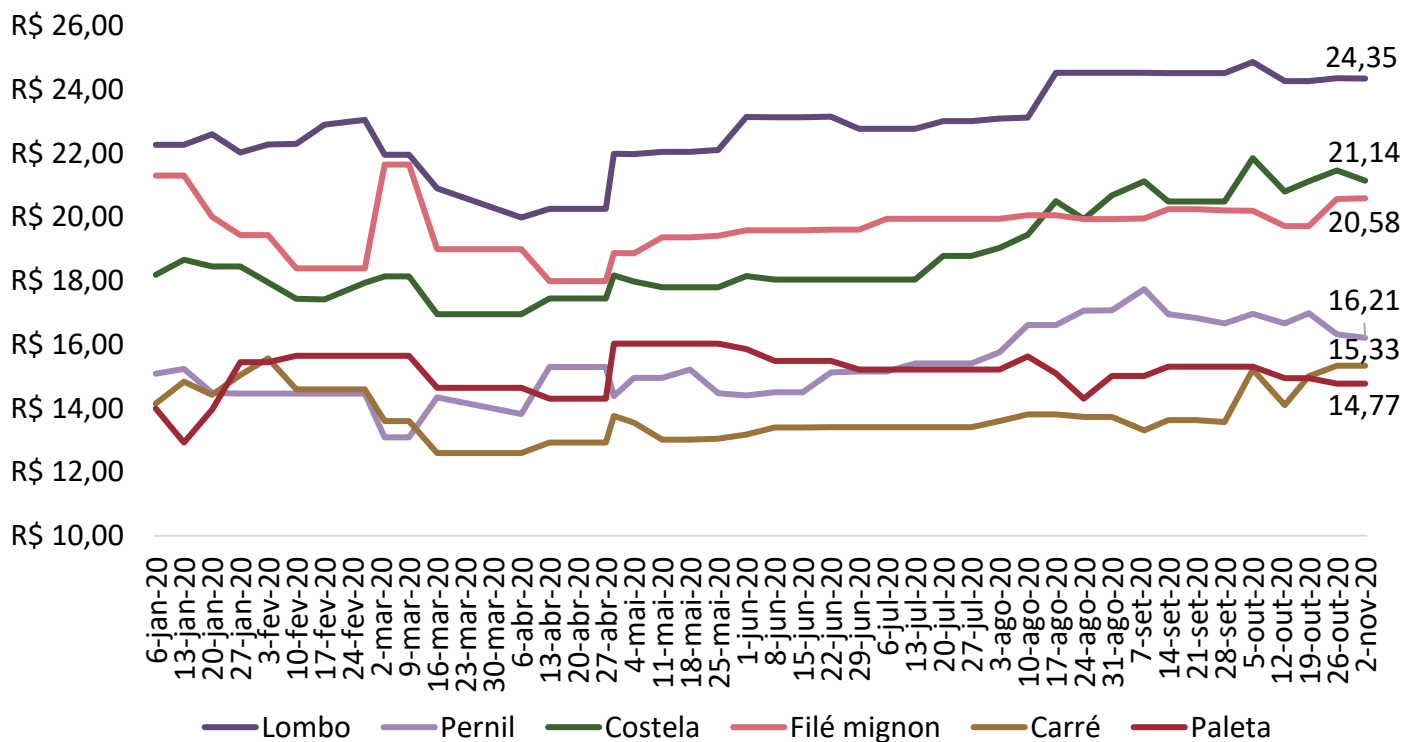
COMPARATIVOS

Gráfico 4. Média dos preços da carcaça do suíno (R\$/kg)



Fonte: Imea, Safras e mercado, Cepea e Jox

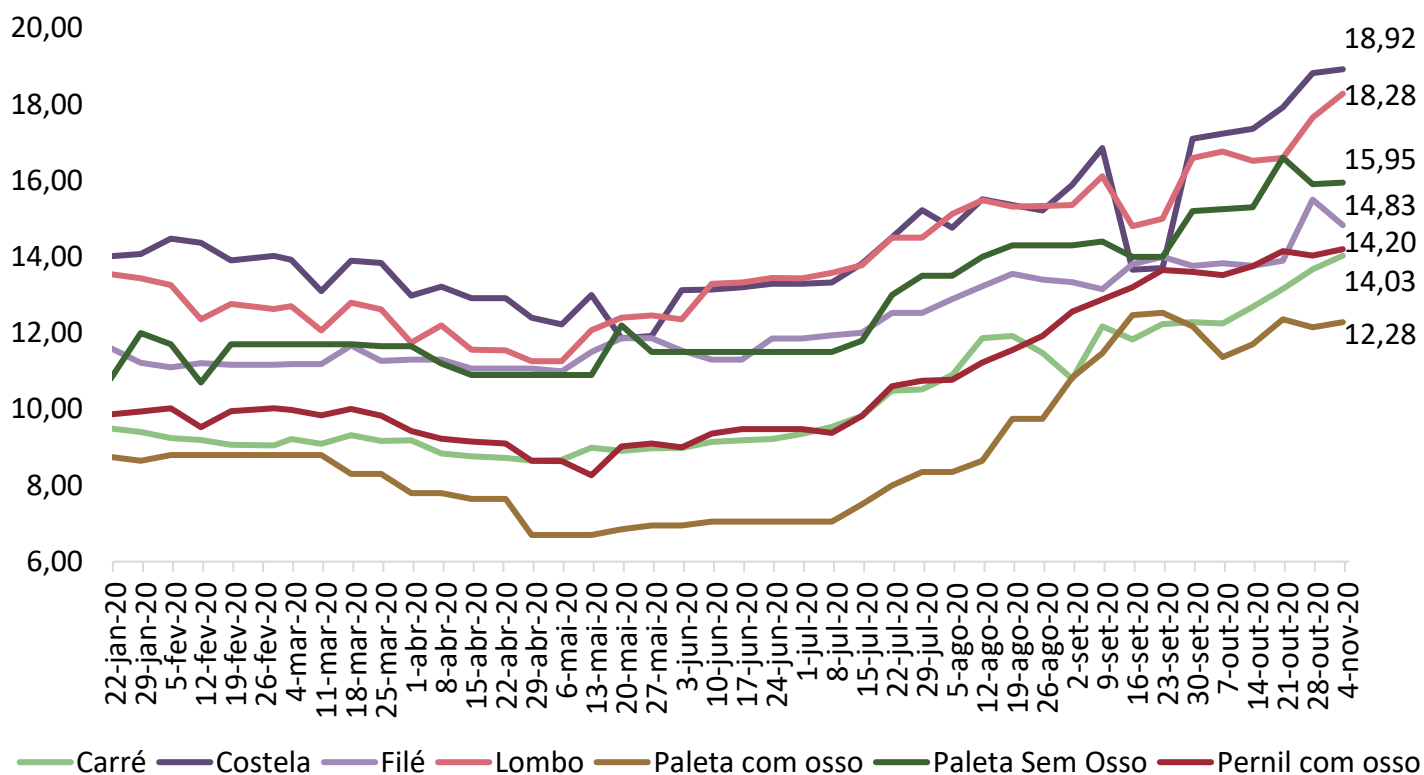
Gráfico 5. Preços dos cortes de suíno no varejo em Mato Grosso (R\$/kg)



Fonte: Imea

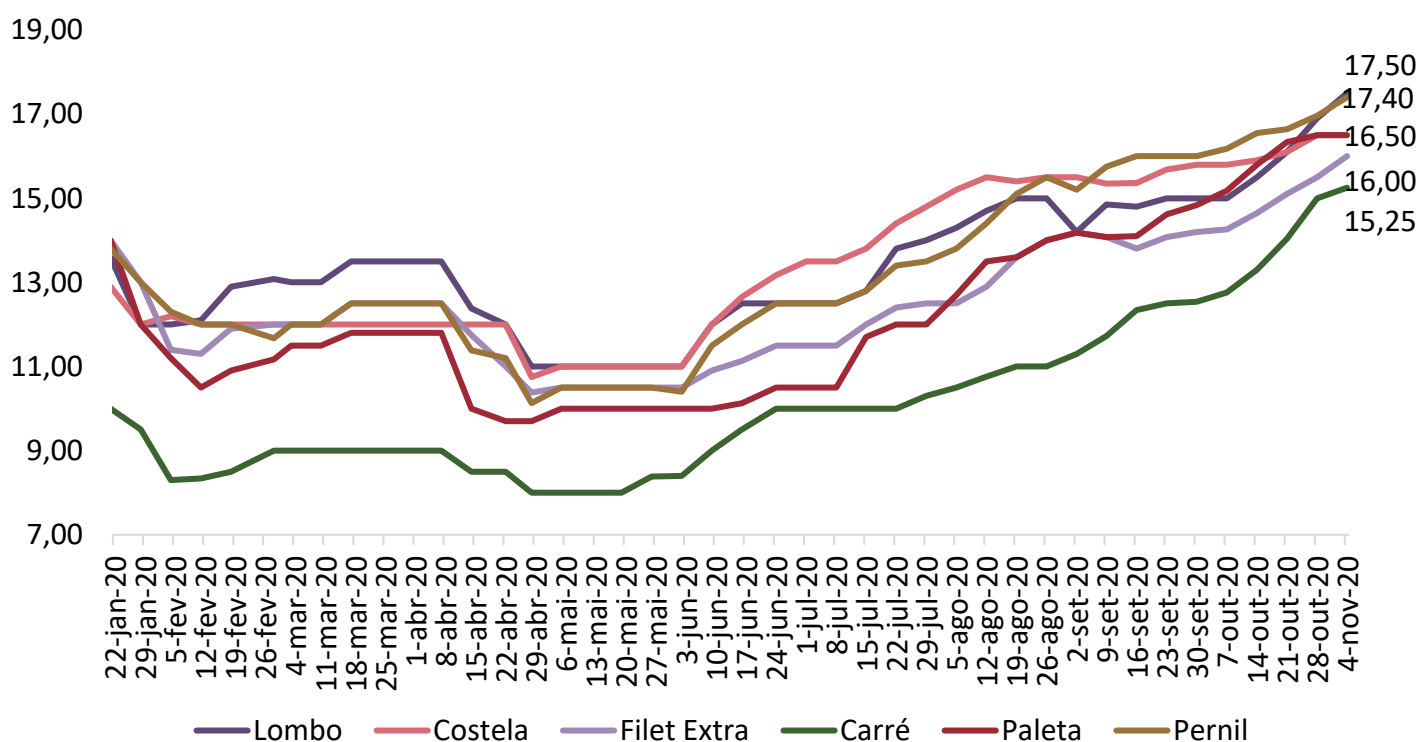
COMPARATIVOS

Gráfico 6. Preços dos cortes de suíno no atacado em Mato Grosso (R\$/kg)



Fonte: Imea

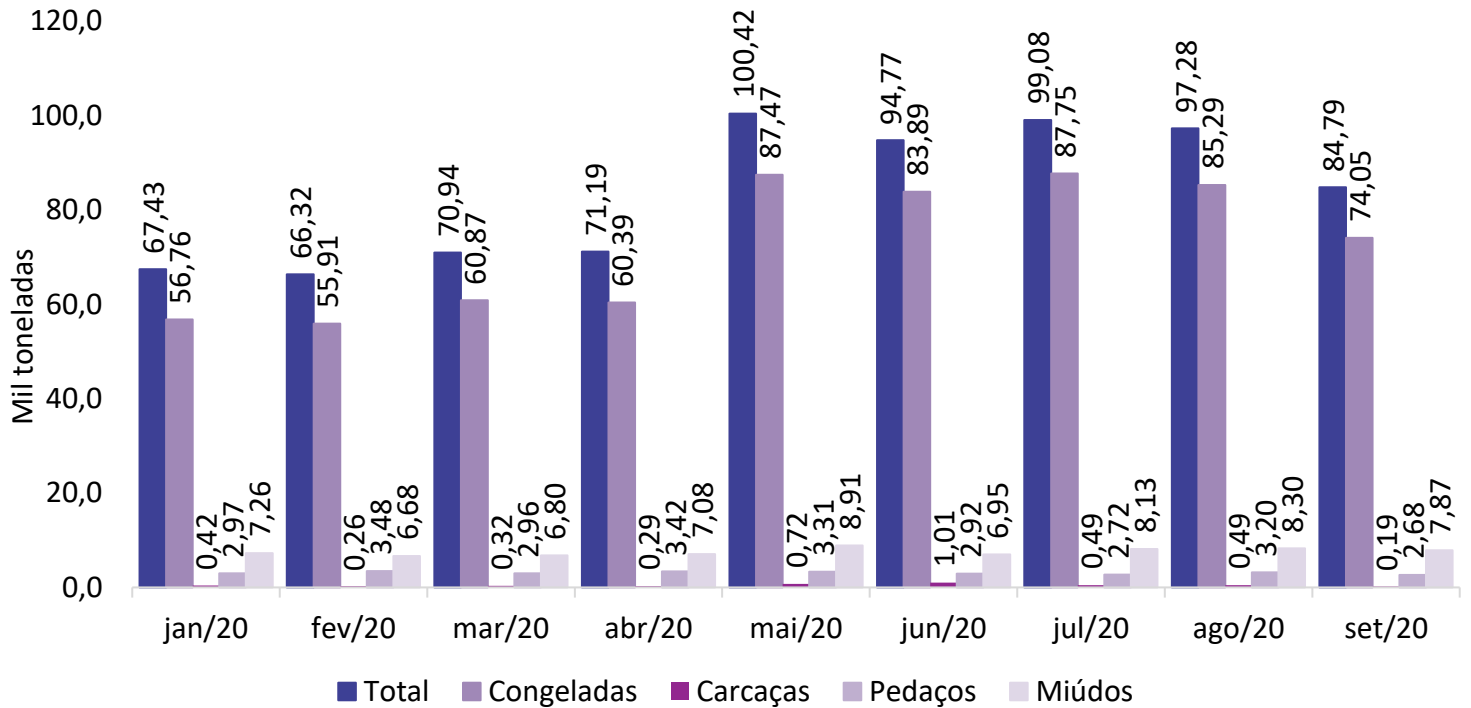
Gráfico 7. Preços dos cortes no atacado em São Paulo (R\$/kg)



Fonte: Intercarnes

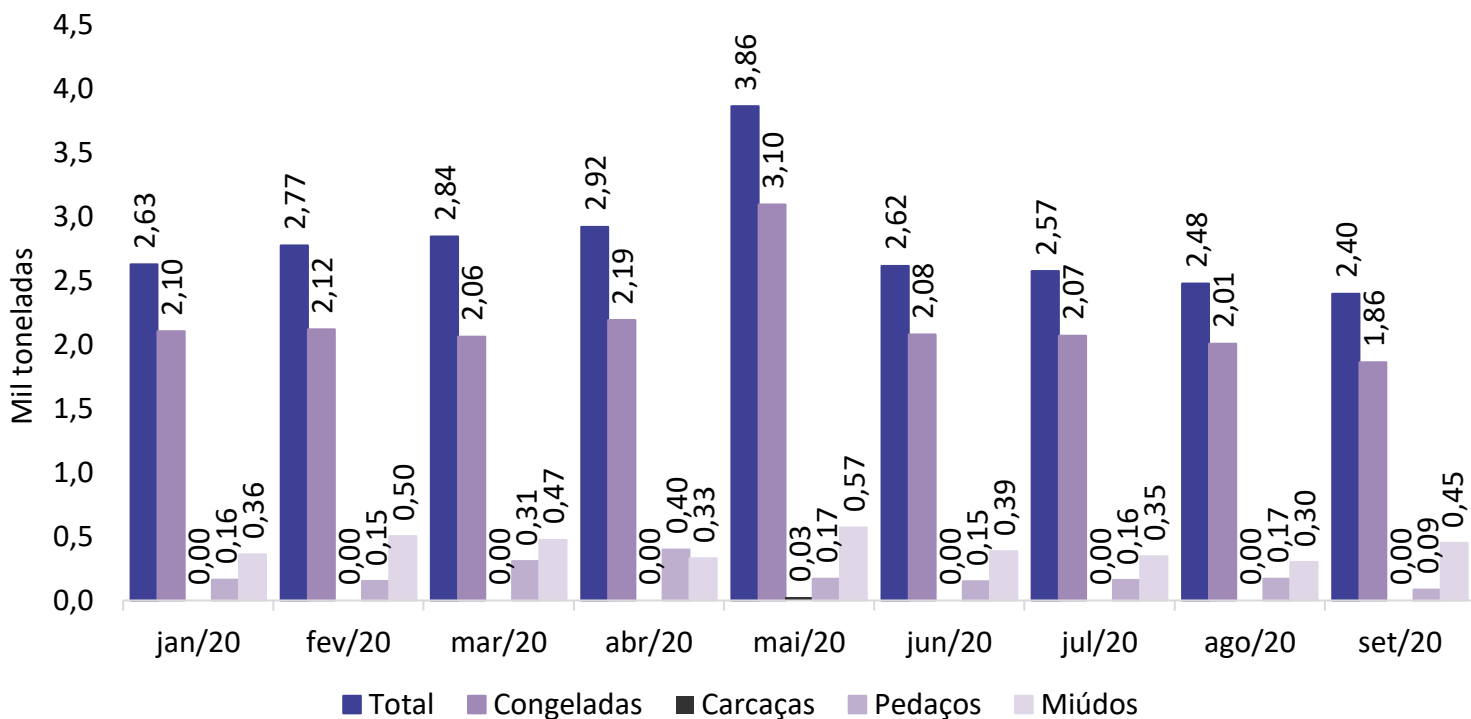
COMPARATIVOS

Gráfico 8. Exportações brasileiras de carne suína (volume)



Fonte: Safras e Mercado

Gráfico 9. Exportações mato-grossenses de carne suína (volume)



Fonte: Safras e Mercado