

# RELATÓRIO SEMANAL



Elaboração: Imea

## MERCADO DE SUÍNOS

	Fonte	Praças	Coleta	Unidade	Anterior	Atual	Varição
Carcaça Especial	Jox	SP	Semanal	R\$/kg	8,58	8,10	-5,59%
Carcaça Especial	Cepea	SP	Semanal	R\$/kg	8,83	8,41	-4,76%
Carcaça Especial	Safras e mercado	SP	Semanal	R\$/kg	9,00	8,40	-6,67%
Média das carcaças	03 institutos	SP	Semanal	R\$/kg	8,80	8,30	-5,68%
<b>Sugestão de preço DENTRO do Estado</b>	<b>55% da média</b>	<b>SP</b>	<b>Semanal</b>	<b>R\$/kg</b>	<b>4,84</b>	<b>4,57</b>	<b>-5,68%</b>
<b>Sugestão de preço FORA do Estado</b>	<b>57% da média</b>	<b>SP</b>	<b>Semanal</b>	<b>R\$/kg</b>	<b>5,02</b>	<b>4,73</b>	<b>-5,68%</b>
Carcaça	Imea	MT	Semanal	R\$/kg	9,29	8,73	-6,03%
Suíno Vivo (Preço pago ao produtor)	Imea	MT	Semanal	R\$/kg	4,91	4,77	-2,85%
Diferencial de Base das Carcaças	Imea e Cepea	MT - SP	Semanal	%	5,21	3,80	-1,40 p.p

Para o mercado suinícola, as cotações continuaram em queda para o quilo do suíno vivo pago ao produtor na praça mato-grossense esta semana. Nesse sentido, o decréscimo observado foi de 2,85% ante a semana anterior e, o preço médio fechou a R\$ 4,77/kg para o animal vivo. Já no âmbito das indústrias, com o intuito controlar os estoques formados nos frigoríficos, a carcaça casada reduziu em 6,03% na média Mato Grosso, sendo cotada a R\$ 8,73/kg. No mercado paulista, também foi observado recuo nos preços das carcaças, sendo de forma mais intensa no instituto Safras e Mercados, onde houve redução de 6,67%, no mesmo comparativo. A maior dificuldade em escoar a proteína no mercado interno, assim como o menor poder de compra do consumidor final tem direcionado este cenário de queda nas cotações.

## MERCADO DE BOVINOS

	Fonte	Praças	Coleta	Unidade	Anterior	Atual	Varição
Boi gordo à vista	Imea	MT	Semanal	R\$/@	291,62	294,74	1,07%
Carcaça Casada	Imea	MT	Semanal	R\$/kg	18,80	18,76	-0,21%
Carcaça Casada	Cepea	SP	Semanal	R\$/kg	19,00	19,00	0,00%
Carcaça Casada	Jox	SP	Semanal	R\$/kg	-	-	-
Carcaça Casada	Safras e mercado	SP	Semanal	R\$/kg	-	-	-
Média das carcaças	03 institutos	SP	Semanal	R\$/kg	19,00	19,00	0,00%
Diferencial de Base das Carcaças	Imea e Cepea	MT - SP	Semanal	%	-1,05	-1,26	-0,21 p.p

Nesta semana, o preço do boi gordo à vista apresentou acréscimo de 1,07%, ante a semana anterior e, ficou cotado a R\$ 294,74/@ em Mato Grosso. No setor atacadista, uma vez que o consumo desacelerou, os negócios efetivados seguem em menores proporções, ou seja, com menores volumes comercializados no mercado interno. Diante disso, cotações para a carcaça casada ficaram estáveis em São Paulo um leve decréscimo de 0,21% em Mato Grosso, resultando nas cotações de R\$ 19,00/kg e R\$ 18,76/kg, respectivamente. Esse cenário ainda é pautado na menor disponibilidade de animais para abate, como também, por conta do período sazonal de final de mês, onde é comum o consumo interno recuar mediante o menor poder de compra da população.

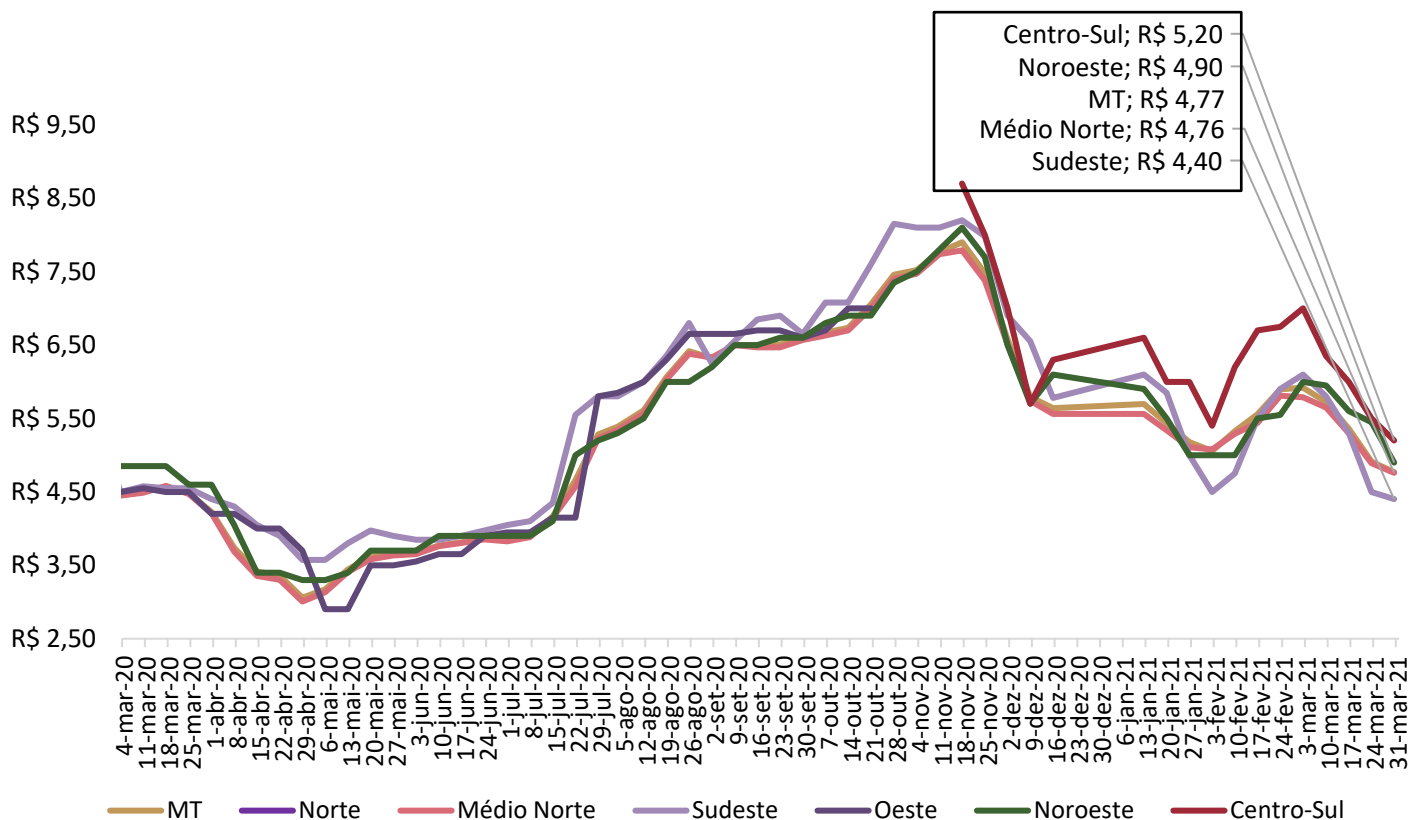
## MERCADO DE AVES

	Fonte	Praças	Coleta	Unidade	Anterior	Atual	Varição
Frango congelado	Cepea	SP	Semanal	R\$/kg	6,42	6,38	-0,62%
Frango resfriado	Cepea	SP	Semanal	R\$/kg	6,55	6,57	0,31%
Frango congelado	Jox	SP	Semanal	R\$/kg	5,51	5,37	-2,54%
Frango resfriado	Jox	SP	Semanal	R\$/kg	6,75	6,61	-2,07%
Frango congelado	Safras e mercado	SP	Semanal	R\$/kg	-	-	-
Frango resfriado	Safras e mercado	SP	Semanal	R\$/kg	-	-	-

No setor avícola, nesta última semana de março, os volumes negociados seguiram mais regulares, uma vez que a demanda interna pela proteína esteve mais moderada. Segundo o levantamento da Jox Assessoria, os frangos congelado e resfriado apresentaram recuo de 2,54% e 2,07%, respectivamente, ante a semana anterior e, foram cotados a R\$ 5,37/kg e R\$ 6,61/kg. Já no levantamento realizado pelo Cepea, o frango congelado seguiu em tendência de queda. Em contrapartida, o frango resfriado apresentou aumento de 0,31%. Sendo assim, foram precificados a R\$ 6,38/kg e R\$ 6,57/kg, na mesma ordem.

## COMPARATIVOS

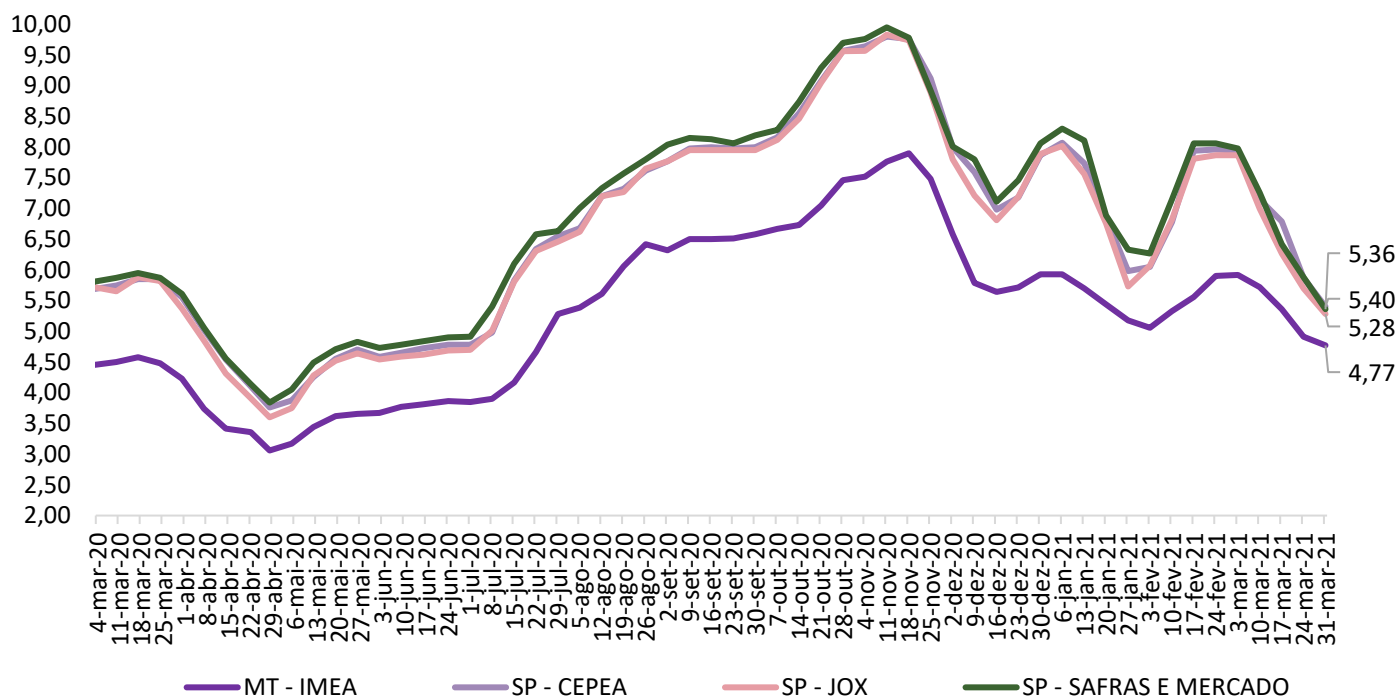
**Gráfico 1.** Média dos preços do suíno vivo pago ao produtor nas macrorregiões de Mato Grosso (R\$/kg)



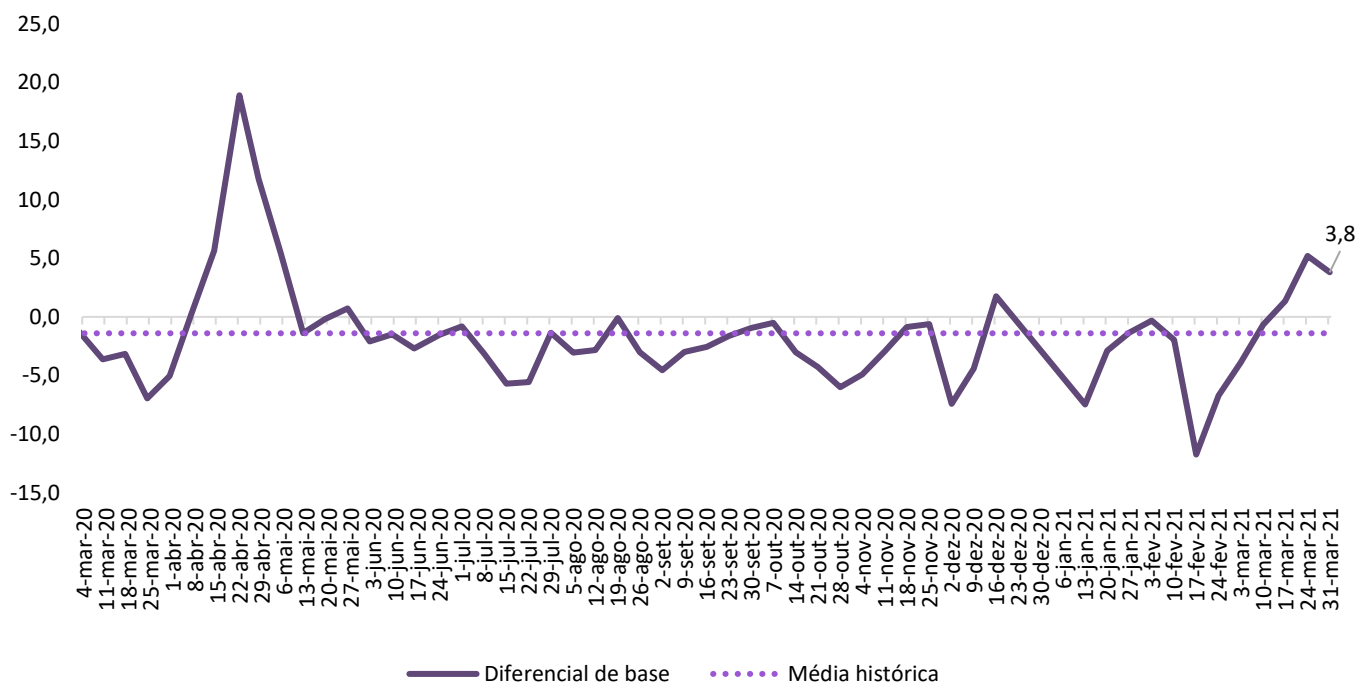
Nota: O levantamento de preço na região Centro-Sul iniciou em 17/11/2020

Fonte: Imea

## COMPARATIVOS

**Gráfico 2.** Média dos preços do suíno vivo pago ao produtor em Mato Grosso e São Paulo (R\$/kg)

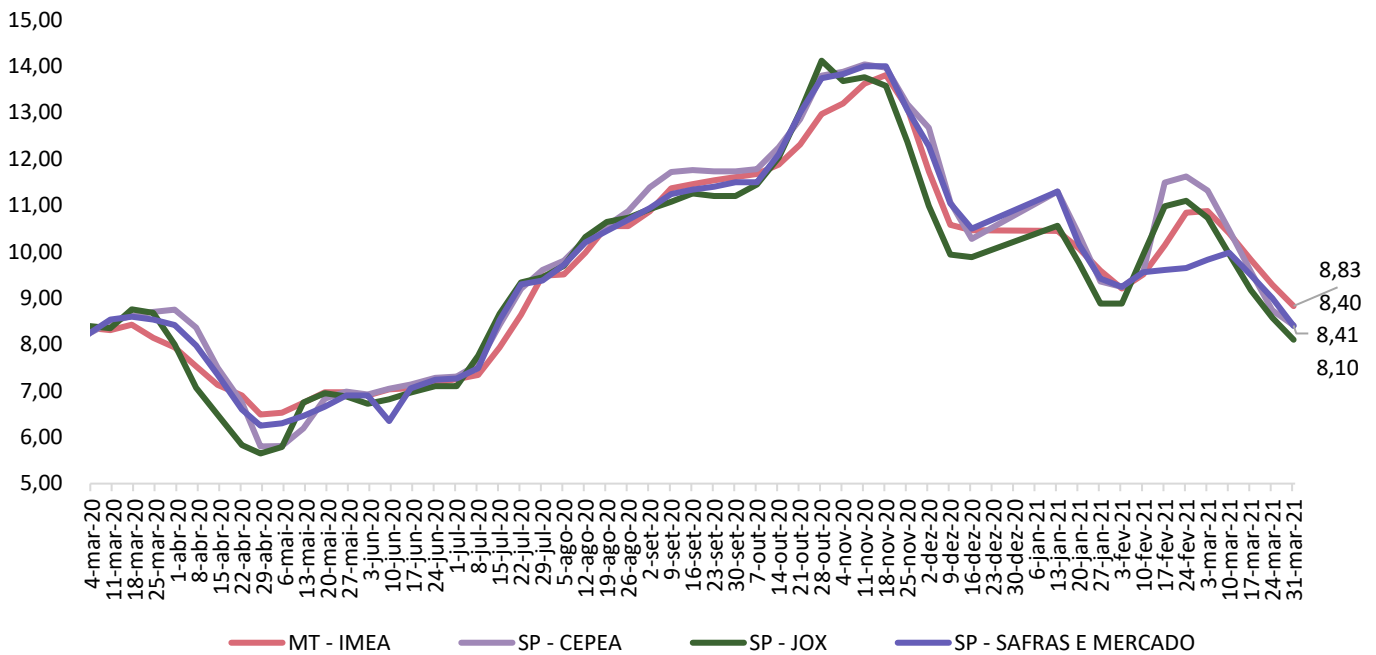
Fonte: Imea, Safras e mercado, Cepea e Jox

**Gráfico 3.** Diferencial de base entre as carcaças de Mato Grosso e São Paulo (%)

Fonte: Imea e Cepea

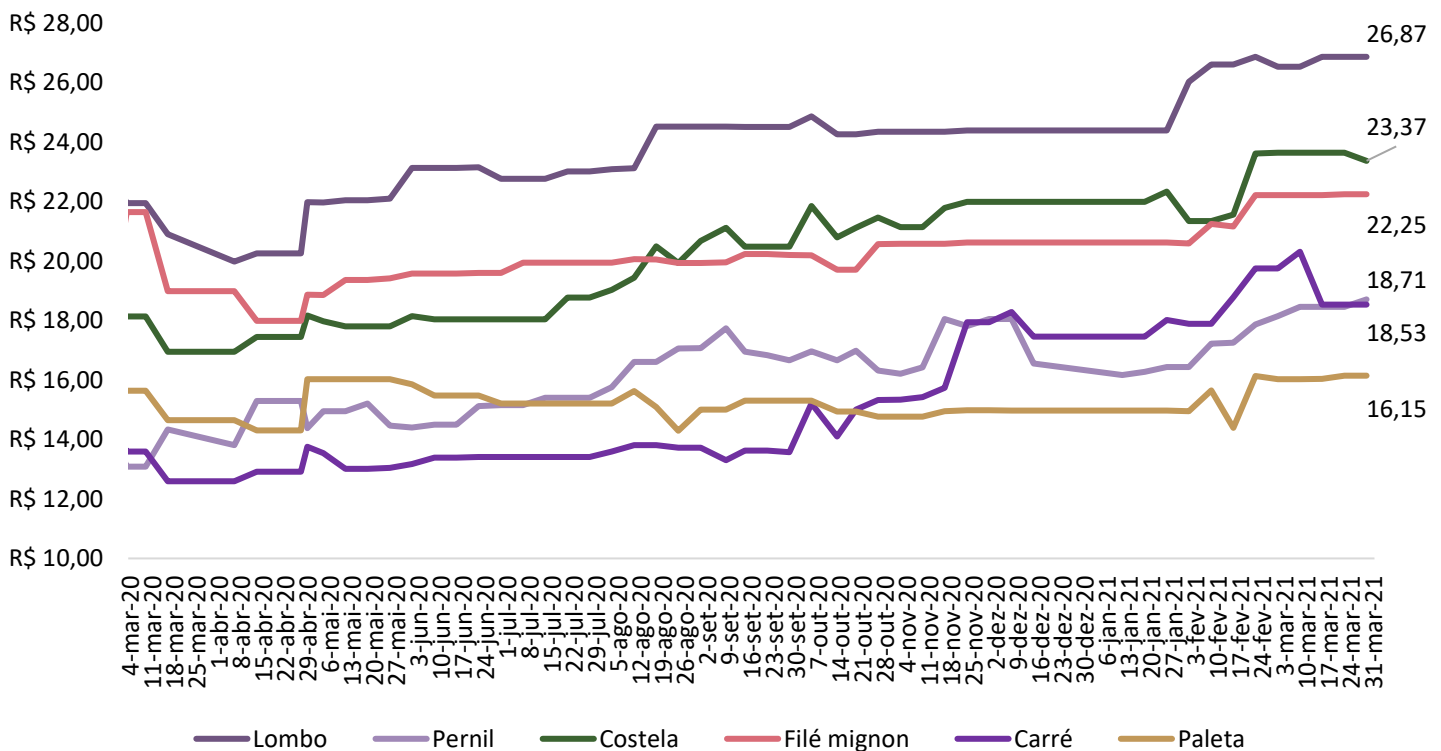
# COMPARATIVOS

**Gráfico 4.** Média dos preços da carcaça do suíno (R\$/kg)



Fonte: Imea, Safras e mercado, Cepea e Jox

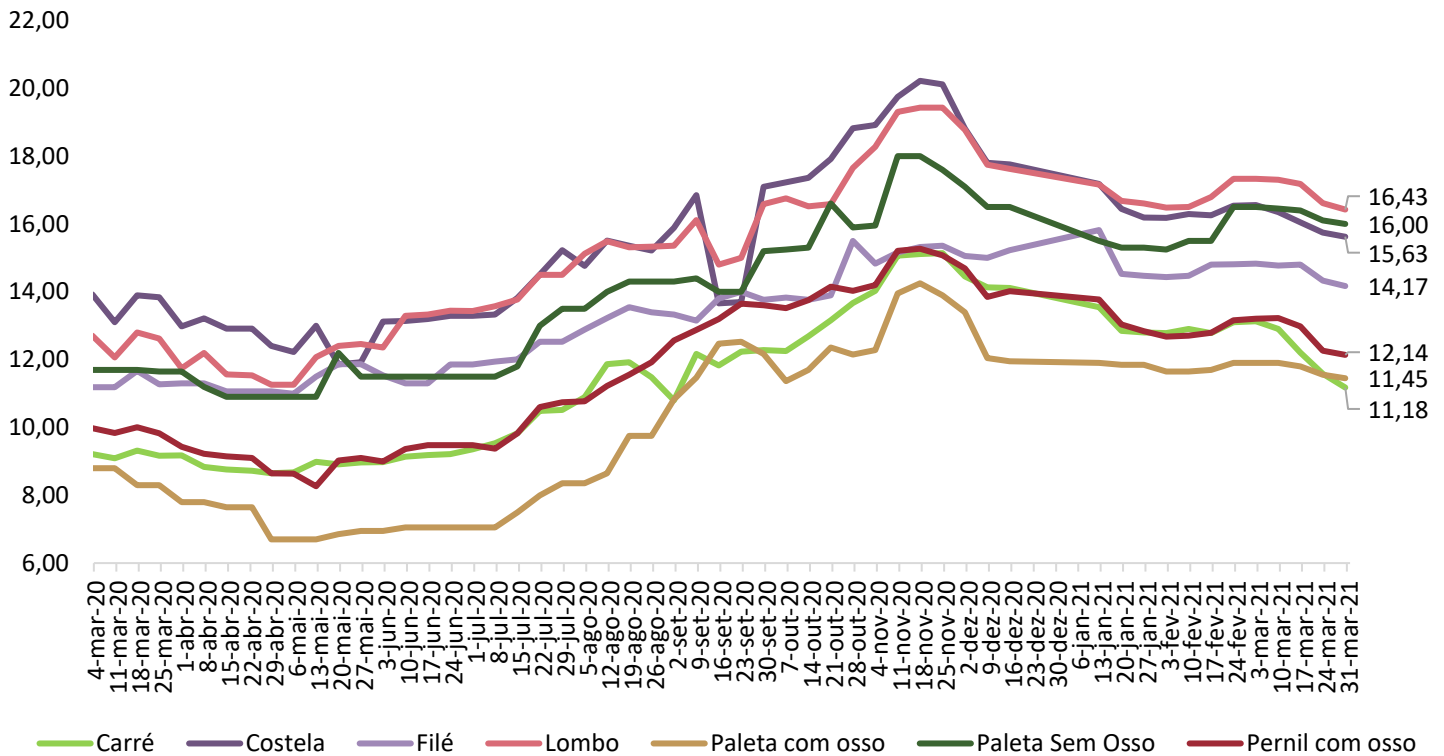
**Gráfico 5.** Preços dos cortes de suíno no varejo em Mato Grosso (R\$/kg)



Fonte: Imea

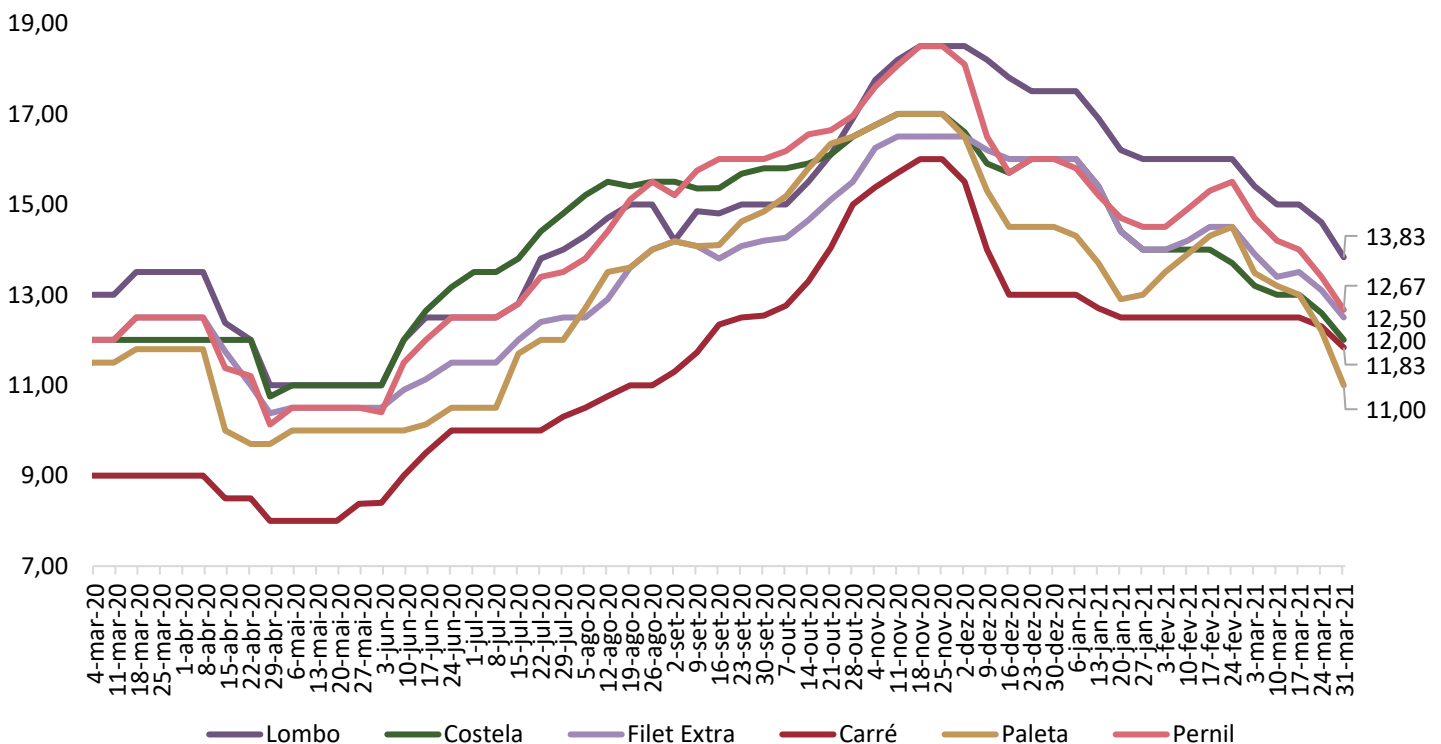
## COMPARATIVOS

Gráfico 6. Preços dos cortes de suíno no atacado em Mato Grosso (R\$/kg)



Fonte: Imea

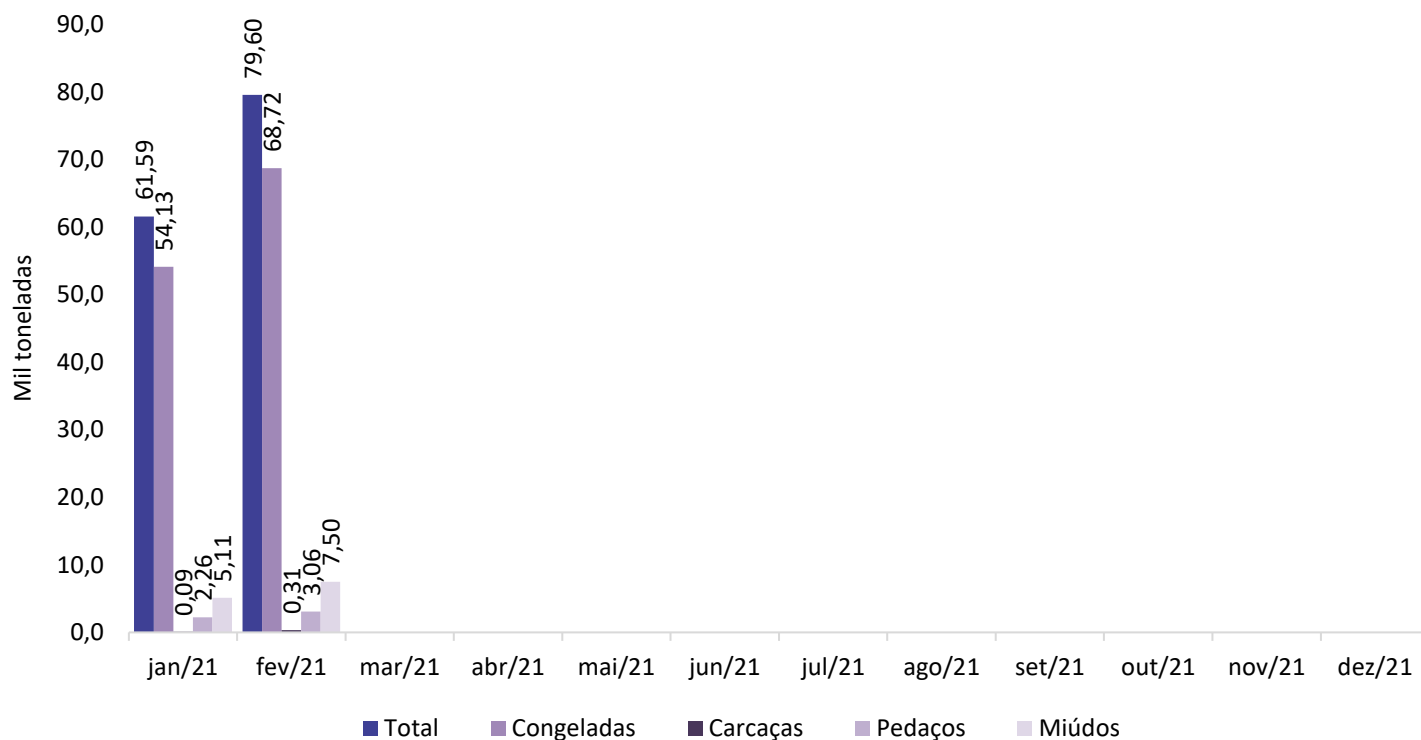
Gráfico 7. Preços dos cortes no atacado em São Paulo (R\$/kg)



Fonte: Intercarnes

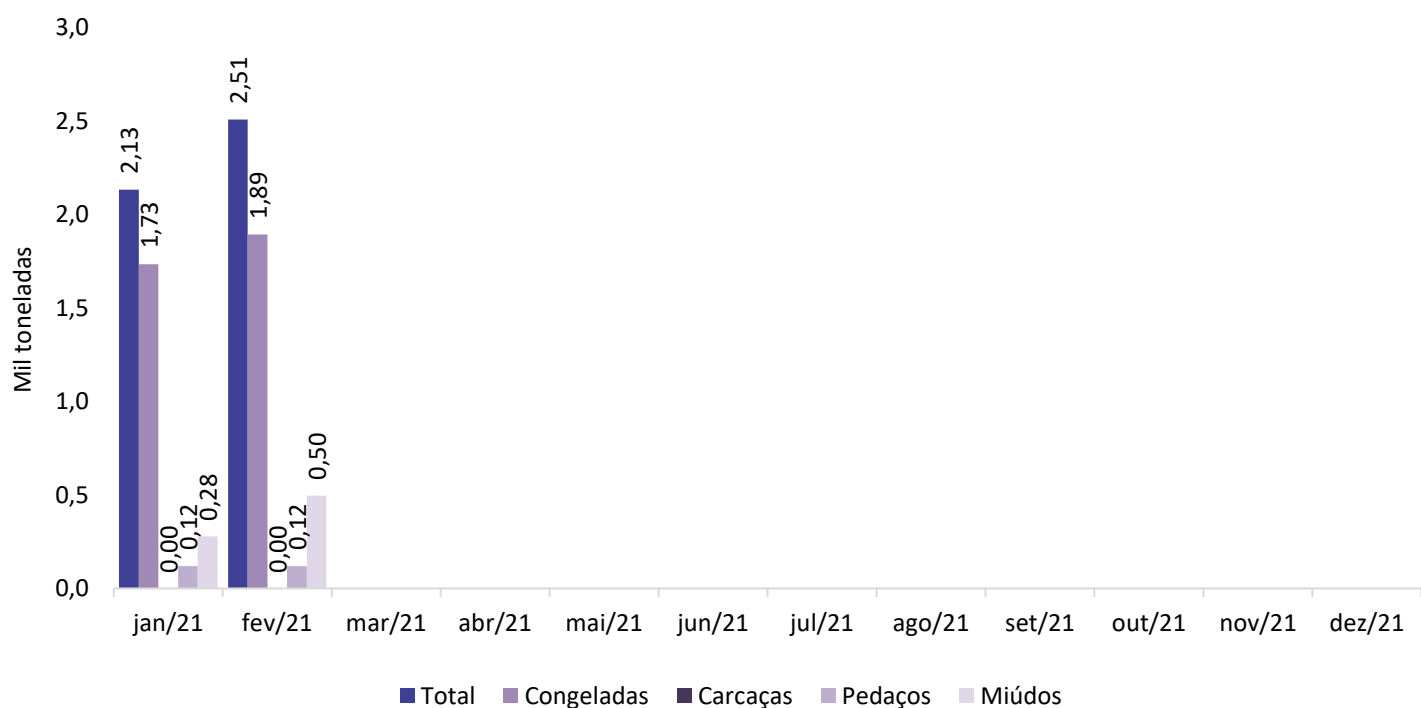
## COMPARATIVOS

Gráfico 8. Exportações brasileiras de carne suína (volume)



Fonte: Safras e Mercado

Gráfico 9. Exportações mato-grossenses de carne suína (volume)



Fonte: Safras e Mercado